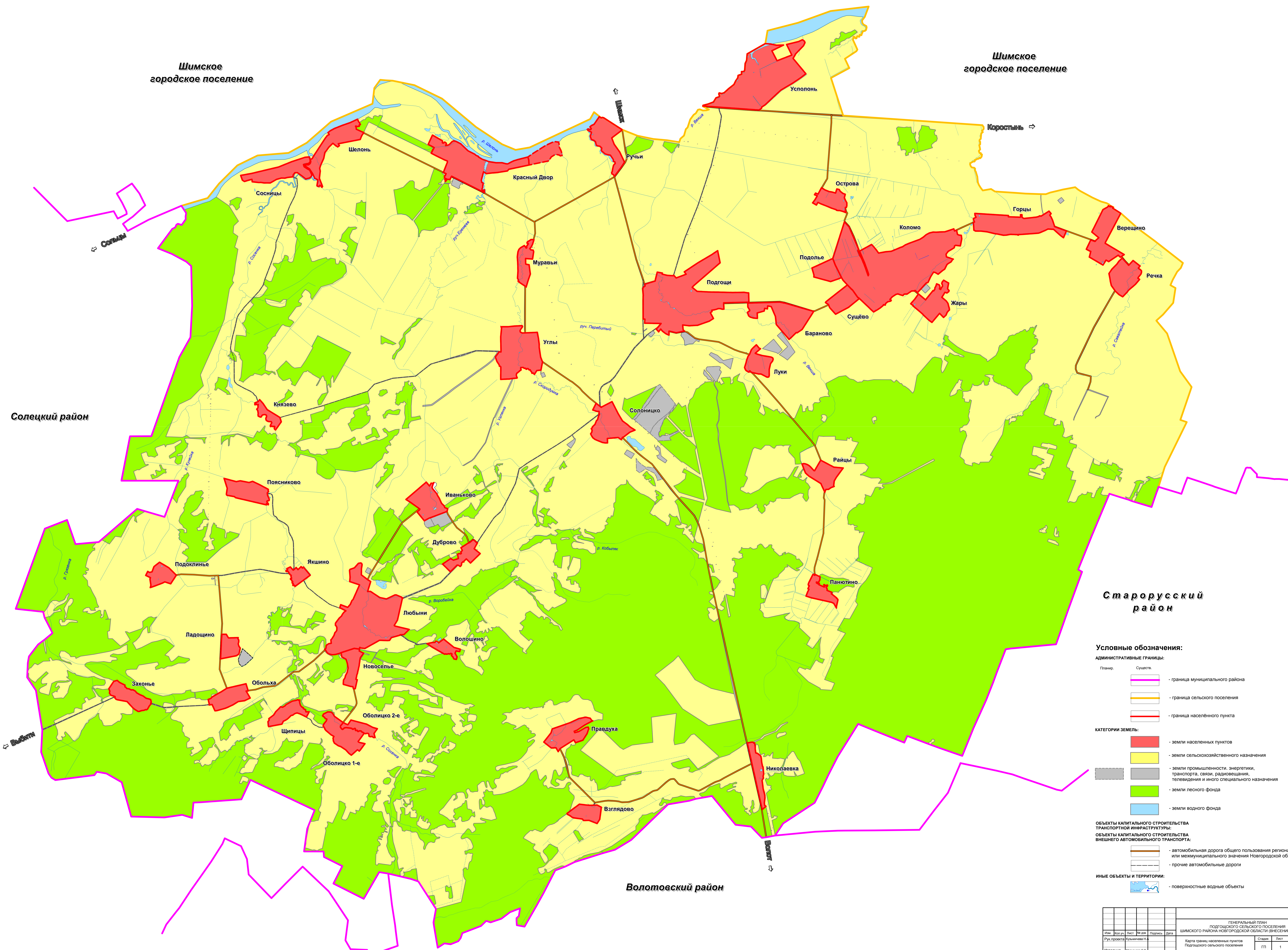
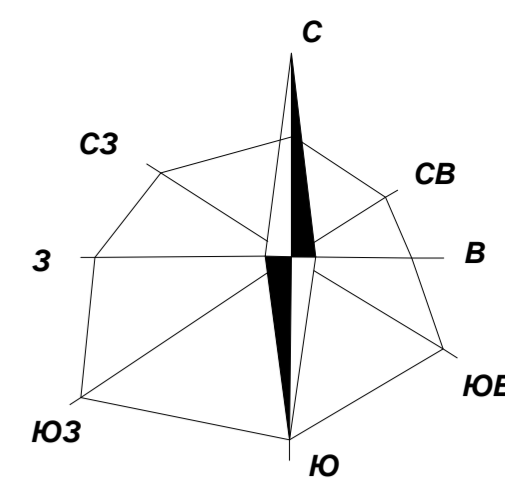


НОВГОРОДСКАЯ ОБЛАСТЬ ШИМСКИЙ РАЙОН  
**ГЕНЕРАЛЬНЫЙ ПЛАН**  
**ПОДГОЩСКОГО СЕЛЬСКОГО ПОСЕЛЕНИЯ**  
 Карта границ населенных пунктов Подгощского сельского поселения



- Условные обозначения:**
- АДМИНИСТРАТИВНЫЕ ГРАНИЦЫ:**
- Планир. Сущест. - граница муниципального района
  - граница сельского поселения
  - граница населенного пункта
- КАТЕГОРИИ ЗЕМЕЛЬ:**
- земли населенных пунктов
  - земли сельскохозяйственного назначения
  - земли промышленности, энергетики, транспорта, связи, радиовещания, телевидения и иного специального назначения
  - земли лесного фонда
  - земли водного фонда
- ОБЪЕКТЫ КАПИТАЛЬНОГО СТРОИТЕЛЬСТВА ТРАНСПОРТНОЙ ИНФРАСТРУКТУРЫ:**
- ОБЪЕКТЫ КАПИТАЛЬНОГО СТРОИТЕЛЬСТВА ВНЕШНЕГО АВТОМОБИЛЬНОГО ТРАНСПОРТА:**
- автомобильная дорога общего пользования регионального или межмуниципального значения Новгородской области
  - прочие автомобильные дороги
- ИНЫЕ ОБЪЕКТЫ И ТЕРРИТОРИИ:**
- поверхностные водные объекты

Изм.	Содерж.	Лист	Масштаб	Подпись	Дата	ГЕНЕРАЛЬНЫЙ ПЛАН ШИМСКОГО РАЙОНА НОВГОРОДСКОЙ ОБЛАСТИ (ВНЕСЕНИЕ ИЗМЕНЕНИЙ)				
Руч. проект	Мельникова Н.А.					Карта границ населенных пунктов Подгощского сельского поселения		Страна	Лист	Листов
Исполнил	Мельникова О.В.					ГП		1	3	
Н.контр.						М 1:25 000		ООО "Рангус"		
Учр.	Минская К.Г.									