

Схема границ размещения публичного сервитута

Объект: "ВЛ-10 кВ Л-4 РП Горное "

(наименование объекта)

Местоположение: Новгородская область, Шимский район

Кадастровые кварталы: 53:21:0040201; 53:21:0040301; 53:21:0041101; 53:21:0041201

Кадастровые номера земельных участков: 53:21:0000000:224; 53:21:0000000:227; 53:21:0000000:257;

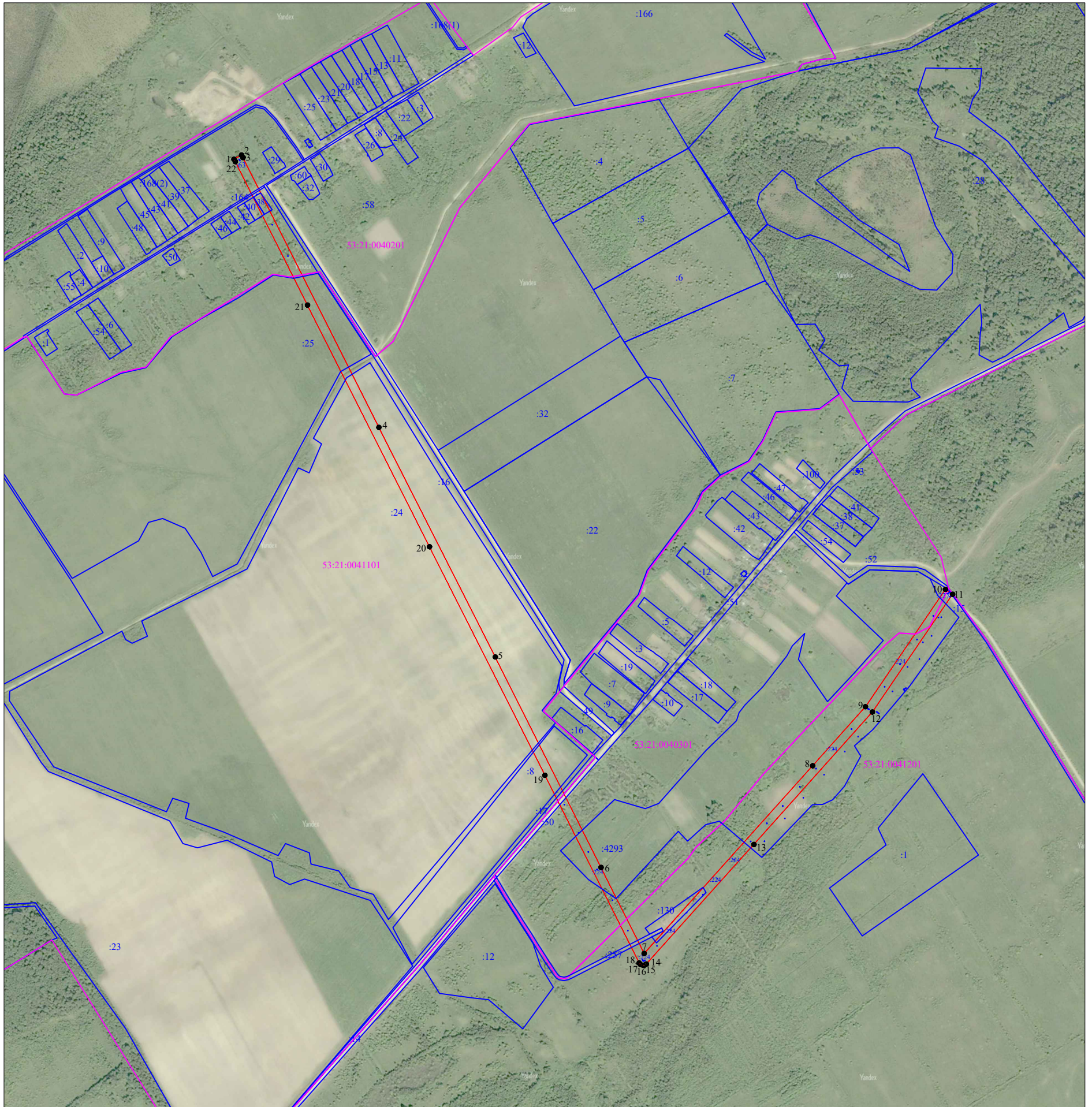
53:21:0000000:4293; 53:21:0040201:38; 53:21:0040201:40; 53:21:0040201:63; 53:21:0040201:164; 53:21:0040301:50;

53:21:0041101:8; 53:21:0041101:17; 53:21:0041101:24; 53:21:0041101:25; 53:21:0041201:15; 53:21:0041201:130





Система координат: МСК-53 (Зона 1);

Каталог координат: Приложение 1

Площадь сервитута: 63 543 кв.м



Масштаб 1:10000

- Используемые условные знаки и обозначения:
-  - граница публичного сервитута;
  -  - граница земельных участков по сведениям ЕГРН;
  -  - граница кадастровых кварталов по сведениям ЕГРН;
  -  - характерная точка границ публичного сервитута;
  - 53:21:0041101 - номер кадастрового квартала по сведениям ЕГРН;
  - :3 - номер земельного участка по сведениям ЕГРН;
  - 1 - номер поворотной точки границы публичного сервитута.

Подпись



/Е.Э. Лысенко/

Дата "20" января 2022 г.

Система координат МСК-53, зона 1			
Метод определения координат характерных точек границ - аналитический			
Площадь публичного сервитута 63 543 кв. м.			
Обозначение характерных точек границы	Координаты, м		Средняя квадратическая погрешность определения координат характерных точек границ
	X, м	Y, м	
1	558 166,64	1 317 204,43	0,1
2	558 176,29	1 317 221,95	0,1
3	558 170,33	1 317 225,23	0,1
4	557 552,10	1 317 536,45	0,1
5	557 026,00	1 317 803,18	0,1
6	556 543,84	1 318 045,25	0,1
7	556 346,95	1 318 144,11	0,1
8	556 776,93	1 318 530,04	0,1
9	556 912,11	1 318 650,91	0,1
10	557 181,02	1 318 834,12	0,1
11	557 169,66	1 318 850,59	0,1
12	556 899,96	1 318 666,82	0,1
13	556 596,62	1 318 395,47	0,1
14	556 322,78	1 318 149,03	0,1
15	556 320,40	1 318 145,69	0,1
16	556 319,56	1 318 141,67	0,1
17	556 321,20	1 318 136,20	0,1
18	556 325,06	1 318 132,75	0,1
19	556 755,01	1 317 916,78	0,1
20	557 278,69	1 317 652,36	0,1
21	557 832,20	1 317 372,85	0,1
22	558 160,96	1 317 207,56	0,1
1	558 166,64	1 317 204,43	0,1

Кадастровый инженер



Е.Э. Лысенко