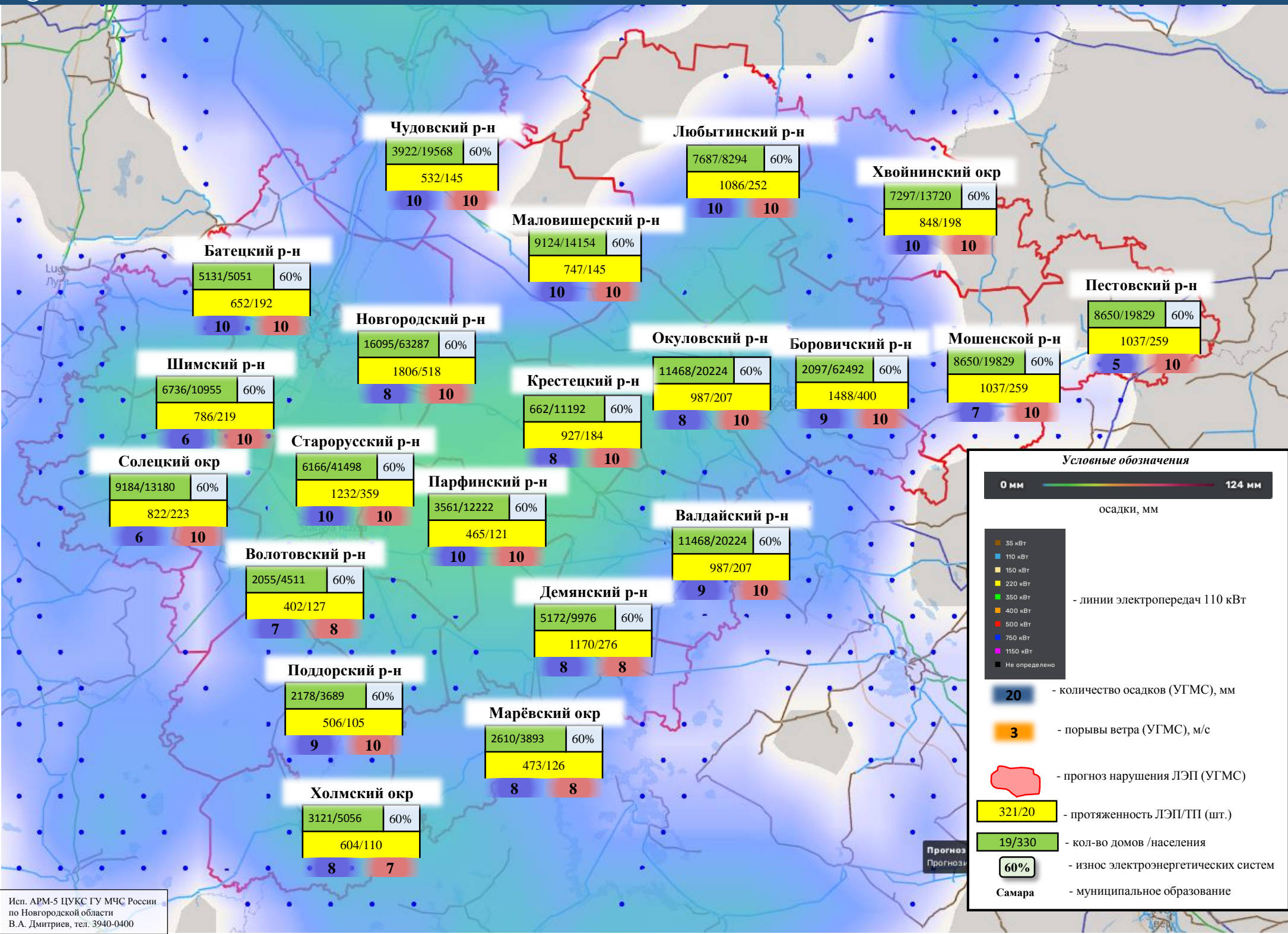




ИНФОРМАЦИОННЫЕ МАТЕРИАЛЫ ПО КОЛИЧЕСТВУ ВЫПАДЕПИИ ОСАДКОВ НА ТЕРРИТОРИИ НОВГОРОДСКОЙ ОБЛАСТИ (ПО СОСТОЯНИЮ на 29.07.2022)



Условные обозначения

- 0 мм — 124 мм: осадки, мм
- 35 кВт, 110 кВт, 150 кВт, 220 кВт, 350 кВт, 400 кВт, 500 кВт, 750 кВт, 1150 кВт: линии электропередач 110 кВТ
- 20: количество осадков (УГМС), мм
- 3: порывы ветра (УГМС), м/с
- Красная линия: прогноз нарушения ЛЭП (УГМС)
- 321/20: протяженность ЛЭП/ТП (шт.)
- 19/330: кол-во домов / населения
- 60%: износ электроэнергетических систем
- Самара: муниципальное образование

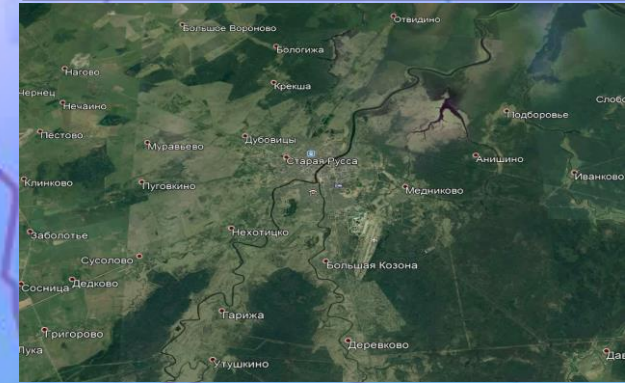


ИНФОРМАЦИОННЫЕ МАТЕРИАЛЫ НЕБЛАГОПРИЯТНОМУ ЯВЛЕНИЮ ПОГОДЫ НА ТЕРРИТОРИИ НОВГОРОДСКОЙ ОБЛАСТИ (РИСК НАРУШЕНИЯ ЭЛЕКТРОСНАБЖЕНИЯ на 29.07.2022)

Батецкий р-н

5131/5051	60%
652/192	
10	10

Трехмерная модель участка



Батецкий

1.77 мм
Дождь

Условные обозначения

0 мм ————— 124 мм

осадки, мм

- 35 кВт
- 110 кВт
- 150 кВт
- 220 кВт
- 350 кВт
- 400 кВт
- 500 кВт
- 750 кВт
- 1150 кВт
- Не определено

- линии электропередач 110 кВт

20 - количество осадков (УГМС), мм

3 - порывы ветра (УГМС), м/с

- прогноз нарушения ЛЭП (УГМС)

321/20 - протяженность ЛЭП/ТП (шт.)

19/330 - кол-во домов /населения

60% - износ электроэнергетических систем

Самара - муниципальное образование

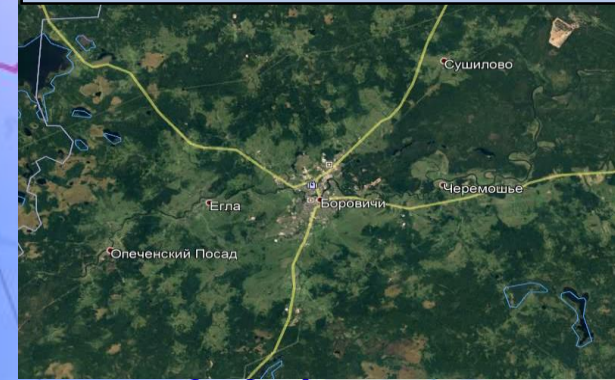


ИНФОРМАЦИОННЫЕ МАТЕРИАЛЫ НЕБЛАГОПРИЯТНОМУ ЯВЛЕНИЮ ПОГОДЫ НА ТЕРРИТОРИИ НОВГОРОДСКОЙ ОБЛАСТИ (РИСК НАРУШЕНИЯ ЭЛЕКТРОСНАБЖЕНИЯ на 29.07.2022)

Боровичский р-н

2097/62492	60%
1488/400	
9	10

Трёхмерная модель участка

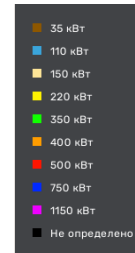


Боровичи

Условные обозначения



осадки, мм



- линии электропередач 110 кВт

20 - количество осадков (УГМС), мм

3 - порывы ветра (УГМС), м/с

- прогноз нарушения ЛЭП (УГМС)

321/20 - протяженность ЛЭП/ТП (шт.)

19/330 - кол-во домов /населения

60% - износ электроэнергетических систем

Самара - муниципальное образование

Прогноз на 29.07.2022 14:00
Прогнозируемые данные по часам

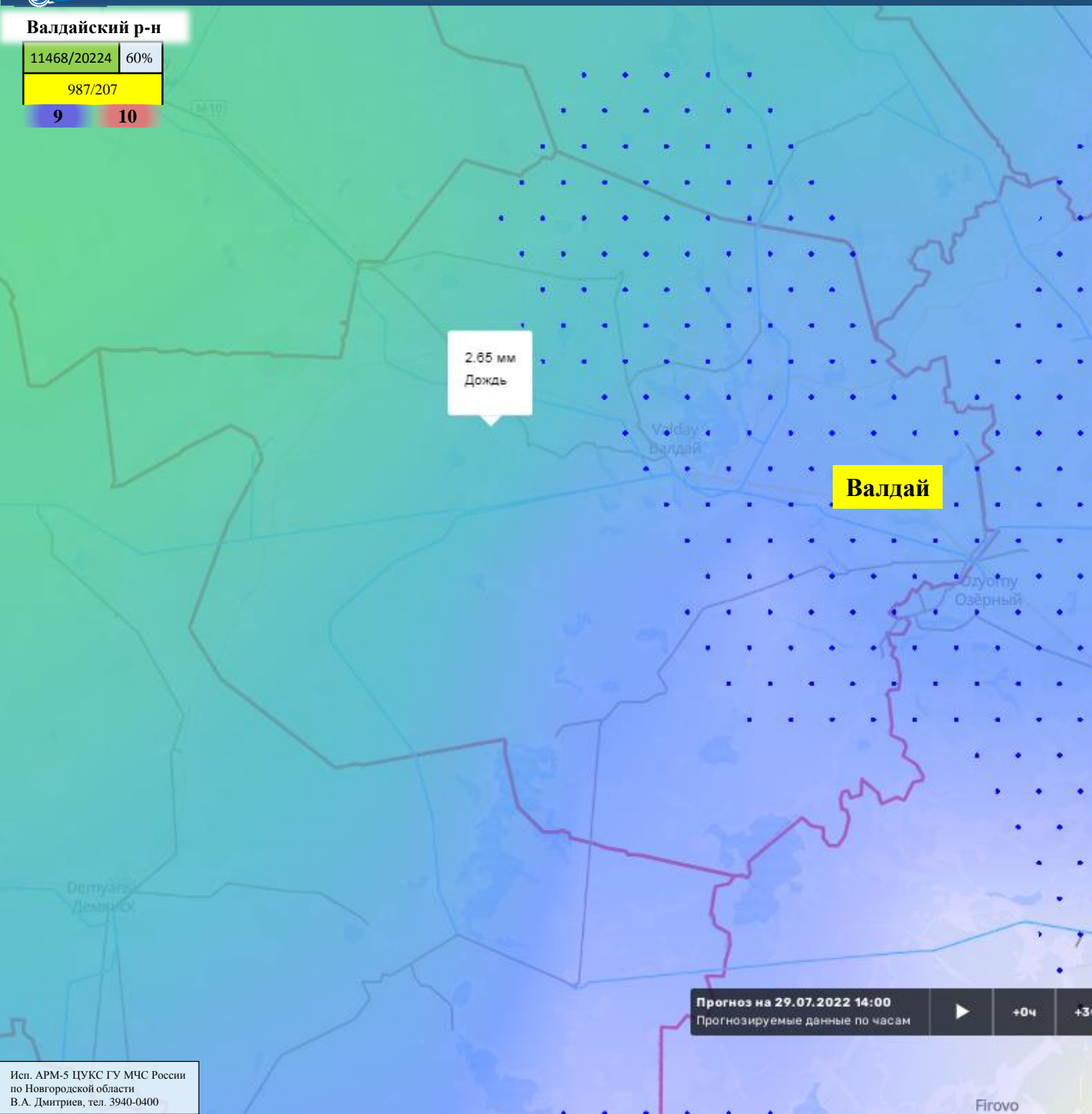
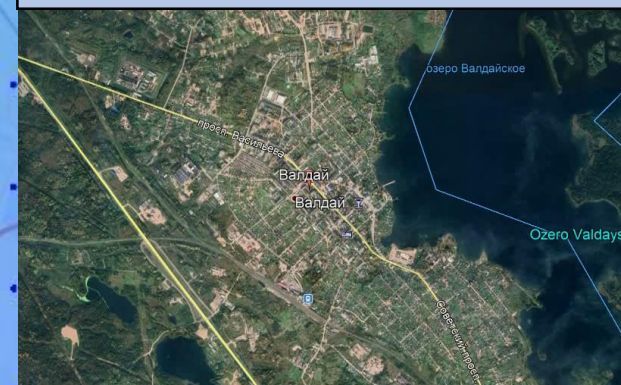


ИНФОРМАЦИОННЫЕ МАТЕРИАЛЫ НЕБЛАГОПРИЯТНОМУ ЯВЛЕНИЮ ПОГОДЫ НА ТЕРРИТОРИИ НОВГОРОДСКОЙ ОБЛАСТИ (РИСК НАРУШЕНИЯ ЭЛЕКТРОСНАБЖЕНИЯ на 29.07.2022)

Валдайский р-н

11468/20224	60%
987/207	
9	10

Трёхмерная модель участка



2.65 мм
Дождь

Валдай

Условные обозначения



осадки, мм

- 35 кВт
- 110 кВт
- 150 кВт
- 220 кВт
- 350 кВт
- 400 кВт
- 500 кВт
- 750 кВт
- 1150 кВт
- Не определено

- линии электропередач 110 кВт

20 - количество осадков (УГМС), мм

3 - порывы ветра (УГМС), м/с

- прогноз нарушения ЛЭП (УГМС)

321/20 - протяженность ЛЭП/ТП (шт.)

19/330 - кол-во домов /населения

60% - износ электроэнергетических систем

Самара - муниципальное образование

Прогноз на 29.07.2022 14:00
Прогнозируемые данные по часам

+0ч +3ч +6ч

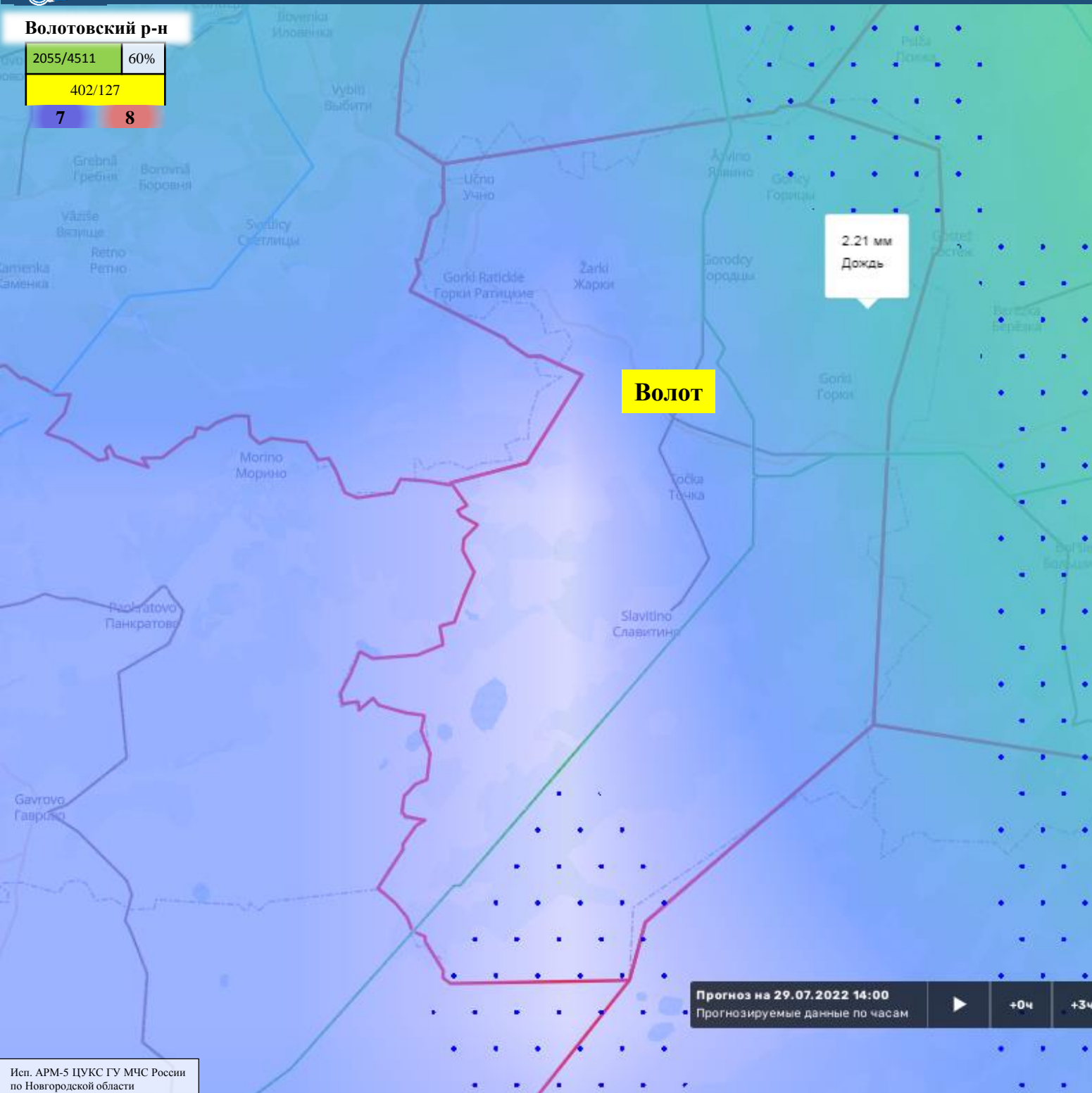
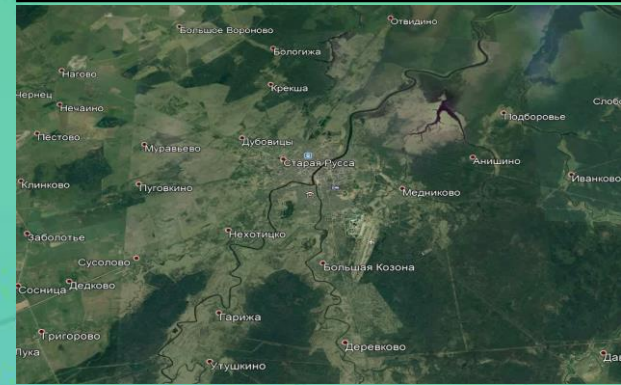


ИНФОРМАЦИОННЫЕ МАТЕРИАЛЫ НЕБЛАГОПРИЯТНОМУ ЯВЛЕНИЮ ПОГОДЫ НА ТЕРРИТОРИИ НОВГОРОДСКОЙ ОБЛАСТИ (РИСК НАРУШЕНИЯ ЭЛЕКТРОСНАБЖЕНИЯ на 29.07.2022)

Вологовский р-н

2055/4511	60%
402/127	
7	8

Трехмерная модель участка



Волот

2.21 мм
Дождь

Условные обозначения

0 мм ————— 124 мм
осадки, мм

- 35 кВт
- 110 кВт
- 150 кВт
- 220 кВт
- 350 кВт
- 400 кВт
- 500 кВт
- 750 кВт
- 1150 кВт
- Не определено

- линии электропередач 110 кВт

20 - количество осадков (УГМС), мм

3 - порывы ветра (УГМС), м/с

- прогноз нарушения ЛЭП (УГМС)

321/20 - протяженность ЛЭП/ТП (шт.)

19/330 - кол-во домов /населения

60% - износ электроэнергетических систем

Самара - муниципальное образование

Прогноз на 29.07.2022 14:00
Прогнозируемые данные по часам

+0ч +3ч +6ч

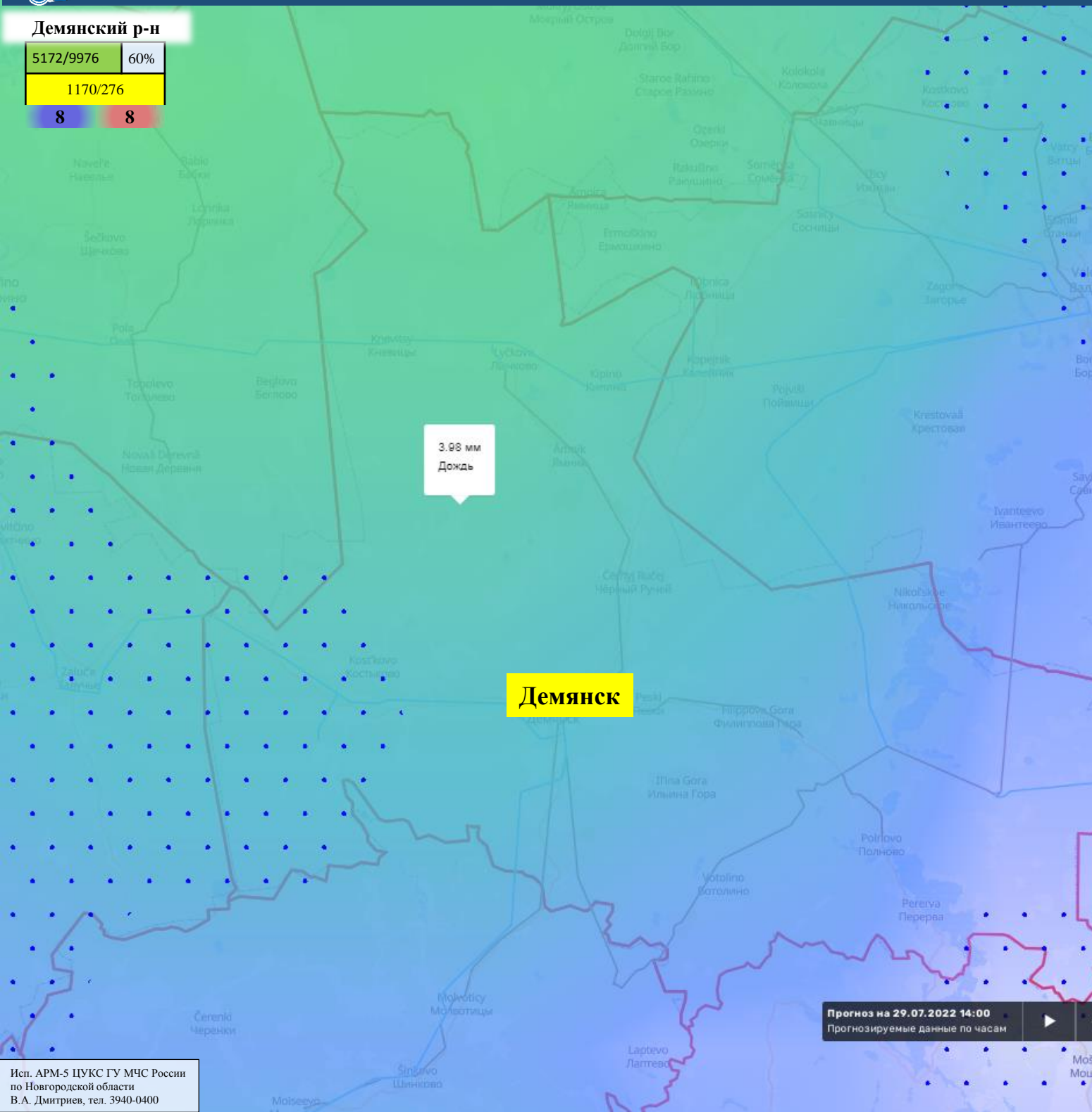
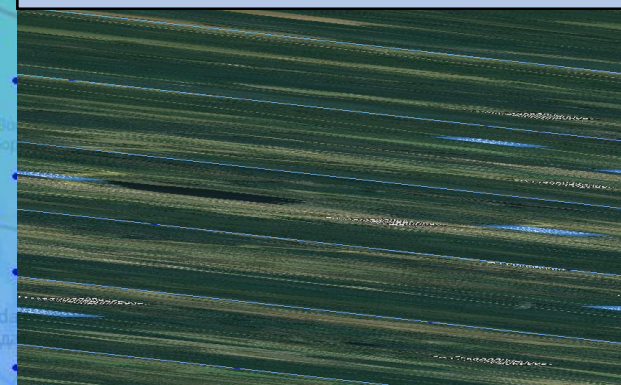


ИНФОРМАЦИОННЫЕ МАТЕРИАЛЫ НЕБЛАГОПРИЯТНОМУ ЯВЛЕНИЮ ПОГОДЫ НА ТЕРРИТОРИИ НОВГОРОДСКОЙ ОБЛАСТИ (РИСК НАРУШЕНИЯ ЭЛЕКТРОСНАБЖЕНИЯ на 29.07.2022)

Демянский р-н

5172/9976	60%
1170/276	
8	8

Трёхмерная модель участка



3.98 мм
Дождь

Демянск

Условные обозначения

0 мм	124 мм
осадки, мм	
35 кВт	- линии электропередач 110 кВТ
110 кВт	
150 кВт	
220 кВт	
350 кВт	
400 кВт	
500 кВт	
750 кВт	
1150 кВт	
■ Не определено	
20	- количество осадков (УГМС), мм
3	- порывы ветра (УГМС), м/с
	- прогноз нарушения ЛЭП (УГМС)
321/20	- протяженность ЛЭП/ТП (шт.)
19/330	- кол-во домов /населения
60%	- износ электроэнергетических систем
Самара	- муниципальное образование

Прогноз на 29.07.2022 14:00
Прогнозируемые данные по часам



ИНФОРМАЦИОННЫЕ МАТЕРИАЛЫ НЕБЛАГОПРИЯТНОМУ ЯВЛЕНИЮ ПОГОДЫ НА ТЕРРИТОРИИ НОВГОРОДСКОЙ ОБЛАСТИ (РИСК НАРУШЕНИЯ ЭЛЕКТРОСНАБЖЕНИЯ на 29.07.2022)

Крестецкий р-н

662/11192	60%
927/184	
8	10

Трёхмерная модель участка



8.19 мм
Дождь

Крестцы

Условные обозначения

0 мм ————— 124 мм
осадки, мм

- 35 кВт
- 110 кВт
- 150 кВт
- 220 кВт
- 350 кВт
- 400 кВт
- 500 кВт
- 750 кВт
- 1150 кВт
- Не определено

- линии электропередач 110 кВт

20 - количество осадков (УГМС), мм

3 - порывы ветра (УГМС), м/с

Красная область - прогноз нарушения ЛЭП (УГМС)

321/20 - протяженность ЛЭП/ТП (шт.)

19/330 - кол-во домов /населения

60% - износ электроэнергетических систем

Самара - муниципальное образование

Прогноз на 29.07.2022 14:00
Прогнозируемые данные по часам

+0ч +3ч

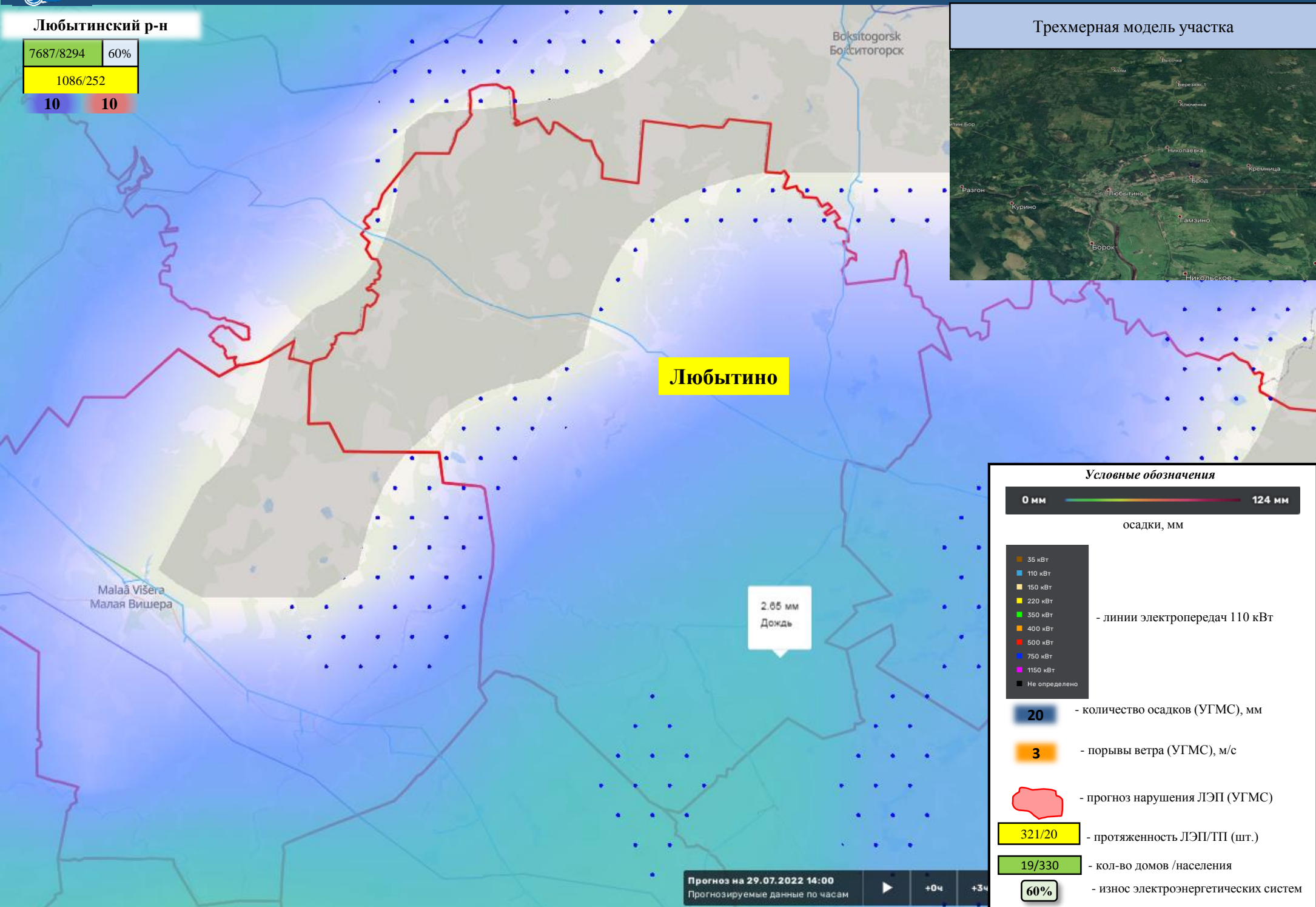
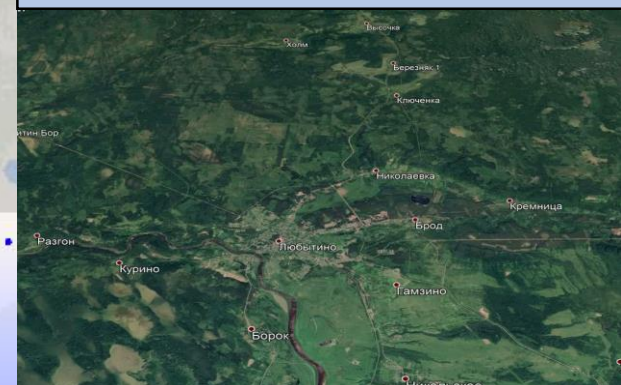


ИНФОРМАЦИОННЫЕ МАТЕРИАЛЫ НЕБЛАГОПРИЯТНОМУ ЯВЛЕНИЮ ПОГОДЫ НА ТЕРРИТОРИИ НОВГОРОДСКОЙ ОБЛАСТИ (РИСК НАРУШЕНИЯ ЭЛЕКТРОСНАБЖЕНИЯ на 29.07.2022)

Любытинский р-н

7687/8294	60%
1086/252	
10	10

Трёхмерная модель участка



Условные обозначения



осадки, мм

- 35 кВт
- 110 кВт
- 150 кВт
- 220 кВт
- 350 кВт
- 400 кВт
- 500 кВт
- 750 кВт
- 1150 кВт
- Не определено

- линии электропередач 110 кВт

20 - количество осадков (УГМС), мм

3 - порывы ветра (УГМС), м/с

- прогноз нарушения ЛЭП (УГМС)

321/20 - протяженность ЛЭП/ТП (шт.)

19/330 - кол-во домов /населения

60% - износ электроэнергетических систем

Самара - муниципальное образование

Прогноз на 29.07.2022 14:00

Прогнозируемые данные по часам



+0ч

+3ч

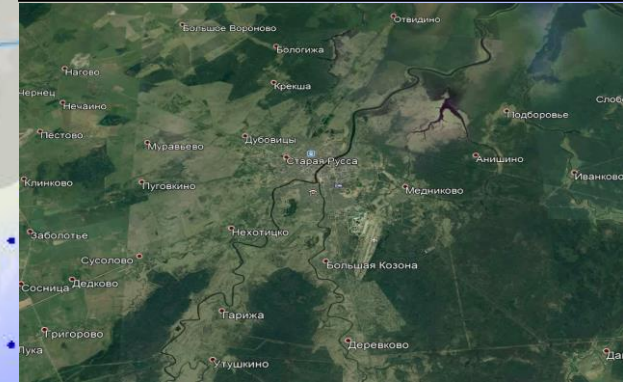


ИНФОРМАЦИОННЫЕ МАТЕРИАЛЫ НЕБЛАГОПРИЯТНОМУ ЯВЛЕНИЮ ПОГОДЫ НА ТЕРРИТОРИИ НОВГОРОДСКОЙ ОБЛАСТИ (РИСК НАРУШЕНИЯ ЭЛЕКТРОСНАБЖЕНИЯ на 29.07.2022)

Маловишерский р-н

9124/14154 60%
747/145
10 10

Трехмерная модель участка



Малая Вишера

1.77 мм
Дождь

Прогноз на 29.07.2022 14:00

Прогнозируемые данные по часам

+0ч

+3ч

+6ч

5 км

59.2546Ш, 30.5752Д

Условные обозначения

0 мм — 124 мм

осадки, мм

- 35 кВт
 - 110 кВт
 - 150 кВт
 - 220 кВт
 - 350 кВт
 - 400 кВт
 - 500 кВт
 - 750 кВт
 - 1150 кВт
 - Не определено
- линии электропередач 110 кВт

20 - количество осадков (УГМС), мм

3 - порывы ветра (УГМС), м/с

- прогноз нарушения ЛЭП (УГМС)

321/20 - протяженность ЛЭП/ТП (шт.)

19/330 - кол-во домов /населения

60% - износ электроэнергетических систем

Самара - муниципальное образование

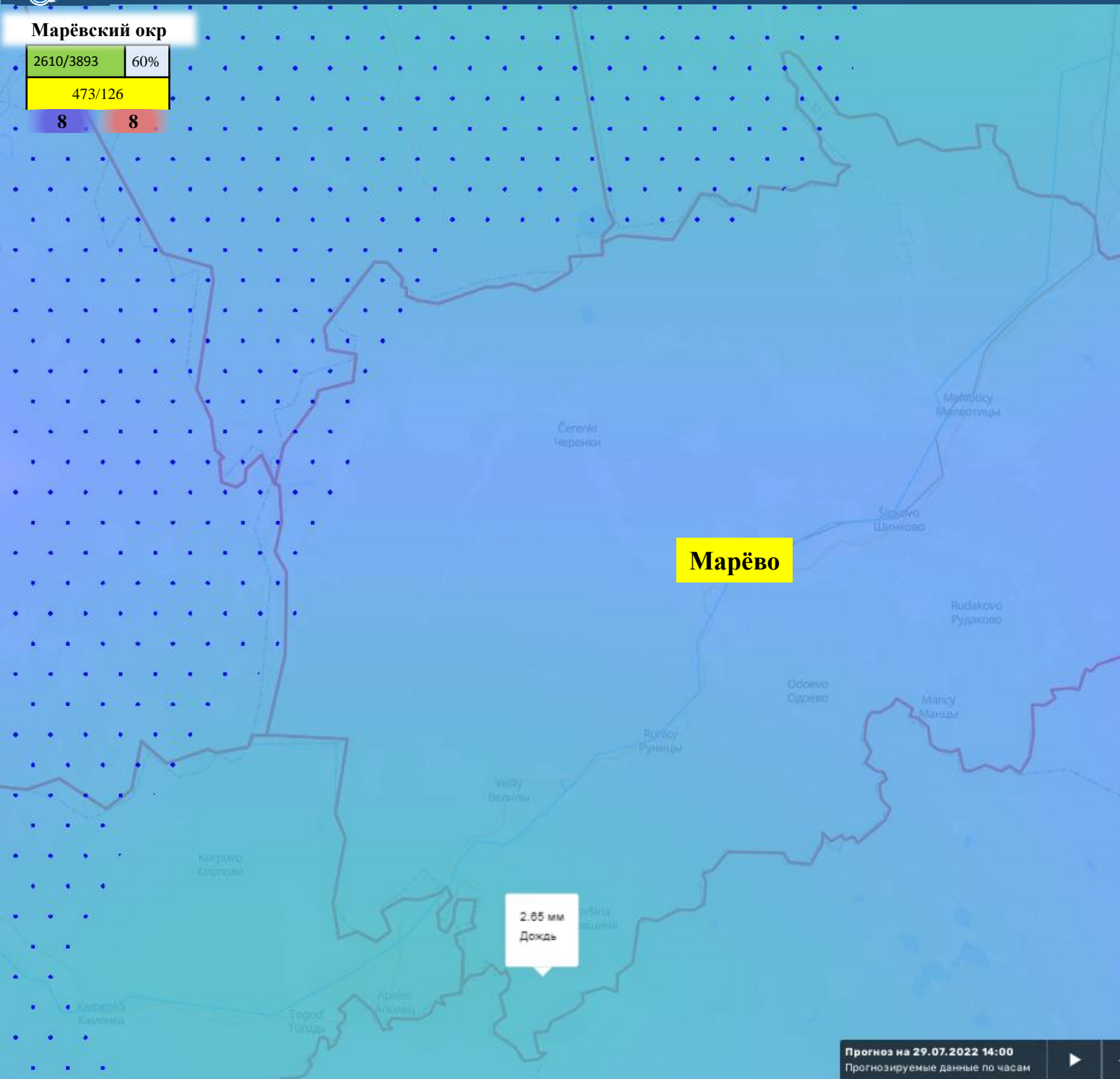


ИНФОРМАЦИОННЫЕ МАТЕРИАЛЫ НЕБЛАГОПРИЯТНОМУ ЯВЛЕНИЮ ПОГОДЫ НА ТЕРРИТОРИИ НОВГОРОДСКОЙ ОБЛАСТИ (РИСК НАРУШЕНИЯ ЭЛЕКТРОСНАБЖЕНИЯ на 29.07.2022)

Марёвский окр

2610/3893	60%
473/126	
8	8

Трехмерная модель участка



Марёво

2.65 мм
Дождь

Условные обозначения

0 мм ————— 124 мм
осадки, мм

- 35 кВт
- 110 кВт
- 150 кВт
- 220 кВт
- 350 кВт
- 400 кВт
- 500 кВт
- 750 кВт
- 1150 кВт
- Не определено

— линии электропередач 110 кВт

20 — количество осадков (УГМС), мм

3 — порывы ветра (УГМС), м/с

— прогноз нарушения ЛЭП (УГМС)

321/20 — протяженность ЛЭП/ТП (шт.)

19/330 — кол-во домов /населения

60% — износ электроэнергетических систем

Самара — муниципальное образование

Прогноз на 29.07.2022 14:00
Прогнозируемые данные по часам

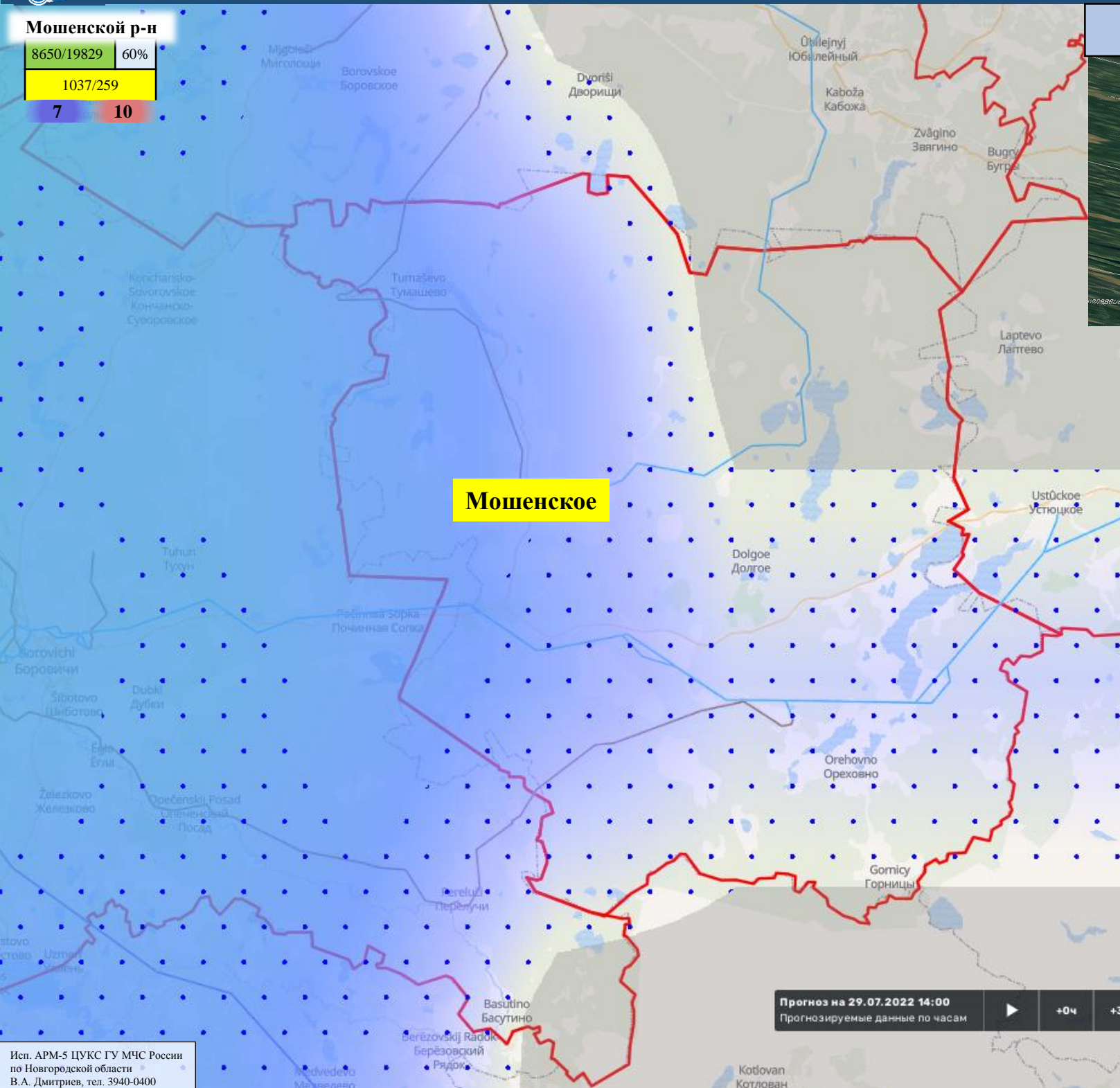
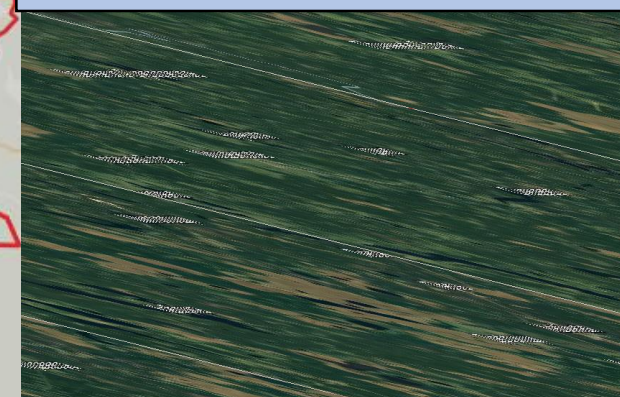


ИНФОРМАЦИОННЫЕ МАТЕРИАЛЫ НЕБЛАГОПРИЯТНОМУ ЯВЛЕНИЮ ПОГОДЫ НА ТЕРРИТОРИИ НОВГОРОДСКОЙ ОБЛАСТИ (РИСК НАРУШЕНИЯ ЭЛЕКТРОСНАБЖЕНИЯ на 29.07.2022)

Мошенской р-н

8650/19829 60%
1037/259
7 10

Трехмерная модель участка



Мошенское

Условные обозначения

- 0 мм — 124 мм осадки, мм
- 35 кВт, 110 кВт, 150 кВт, 220 кВт, 350 кВт, 400 кВт, 500 кВт, 750 кВт, 1150 кВт, Не определено — линии электропередач 110 кВТ
- 20 — количество осадков (УГМС), мм
- 3 — порывы ветра (УГМС), м/с
- прогноз нарушения ЛЭП (УГМС)
- 321/20 — протяженность ЛЭП/ТП (шт.)
- 19/330 — кол-во домов /населения
- 60% — износ электроэнергетических систем
- Самара — муниципальное образование

Прогноз на 29.07.2022 14:00
Прогнозируемые данные по часам

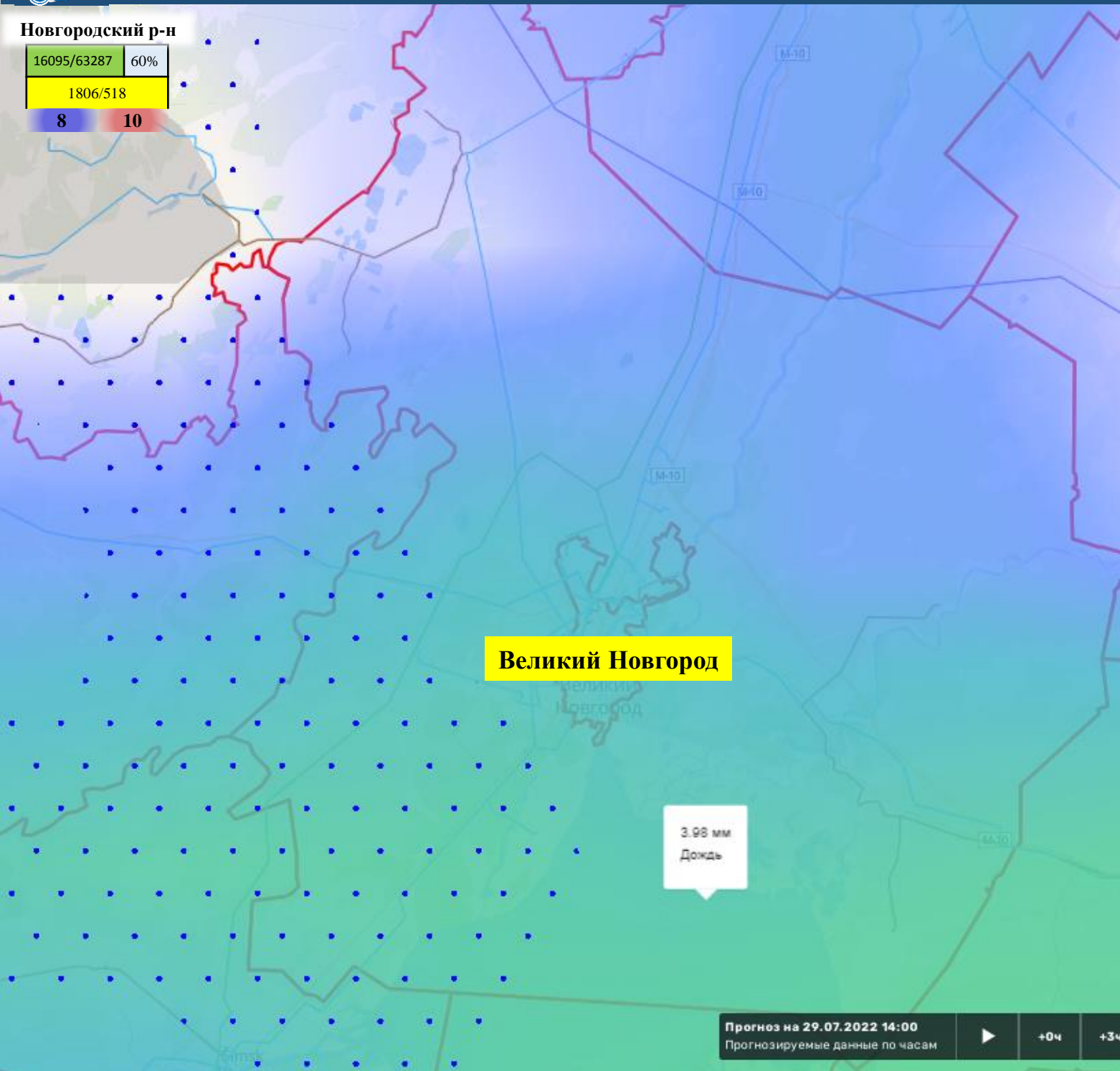


ИНФОРМАЦИОННЫЕ МАТЕРИАЛЫ НЕБЛАГОПРИЯТНОМУ ЯВЛЕНИЮ ПОГОДЫ НА ТЕРРИТОРИИ НОВГОРОДСКОЙ ОБЛАСТИ (РИСК НАРУШЕНИЯ ЭЛЕКТРОСНАБЖЕНИЯ на 29.07.2022)

Новгородский р-н

16095/63287	60%
1806/518	
8	10

Трехмерная модель участка



Великий Новгород

3.98 мм
Дождь

Прогноз на 29.07.2022 14:00
Прогнозируемые данные по часам

Условные обозначения

- 0 мм — 124 мм осадки, мм
- 35 кВт, 110 кВт, 150 кВт, 220 кВт, 350 кВт, 400 кВт, 500 кВт, 750 кВт, 1150 кВт — линии электропередач 110 кВт
- 20 — количество осадков (УГМС), мм
- 3 — порывы ветра (УГМС), м/с
- прогноз нарушения ЛЭП (УГМС)
- 321/20 — протяженность ЛЭП/ТП (шт.)
- 19/330 — кол-во домов /населения
- 60% — износ электроэнергетических систем
- Самара — муниципальное образование

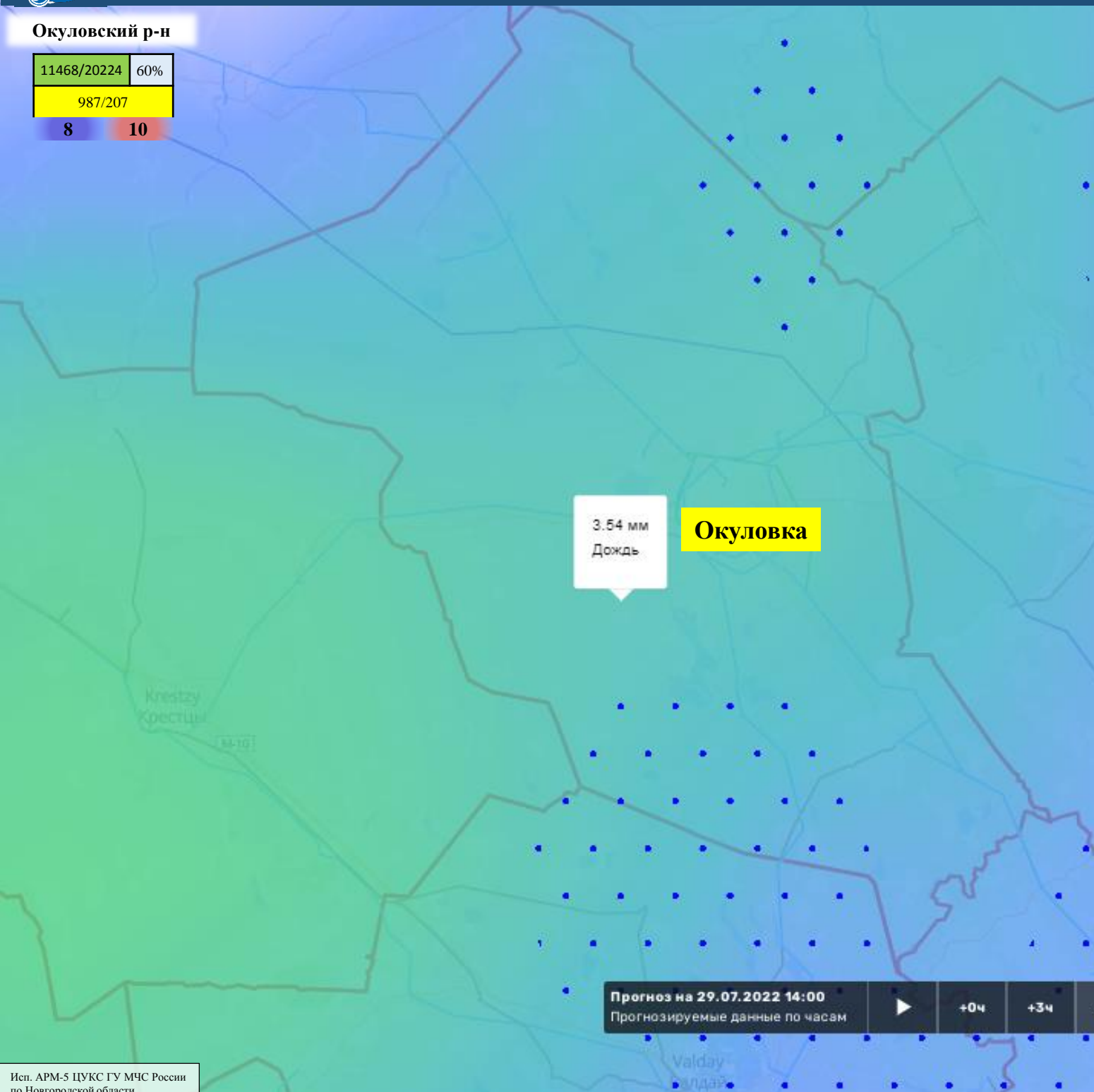
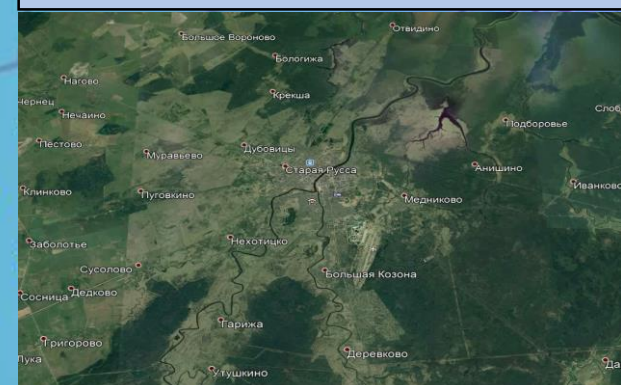


ИНФОРМАЦИОННЫЕ МАТЕРИАЛЫ НЕБЛАГОПРИЯТНОМУ ЯВЛЕНИЮ ПОГОДЫ НА ТЕРРИТОРИИ НОВГОРОДСКОЙ ОБЛАСТИ (РИСК НАРУШЕНИЯ ЭЛЕКТРОСНАБЖЕНИЯ на 29.07.2022)

Окуловский р-н

11468/20224	60%
987/207	
8	10

Трехмерная модель участка



3.54 мм
Дождь

Окуловка

Условные обозначения

0 мм ————— 124 мм
осадки, мм

- 35 кВт
- 110 кВт
- 150 кВт
- 220 кВт
- 350 кВт
- 400 кВт
- 500 кВт
- 750 кВт
- 1150 кВт
- Не определено

- линии электропередач 110 кВт

20 - количество осадков (УГМС), мм

3 - порывы ветра (УГМС), м/с

- прогноз нарушения ЛЭП (УГМС)

321/20 - протяженность ЛЭП/ТП (шт.)

19/330 - кол-во домов /населения

60% - износ электроэнергетических систем

Самара - муниципальное образование

Прогноз на 29.07.2022 14:00
Прогнозируемые данные по часам

+0ч +3ч +6ч

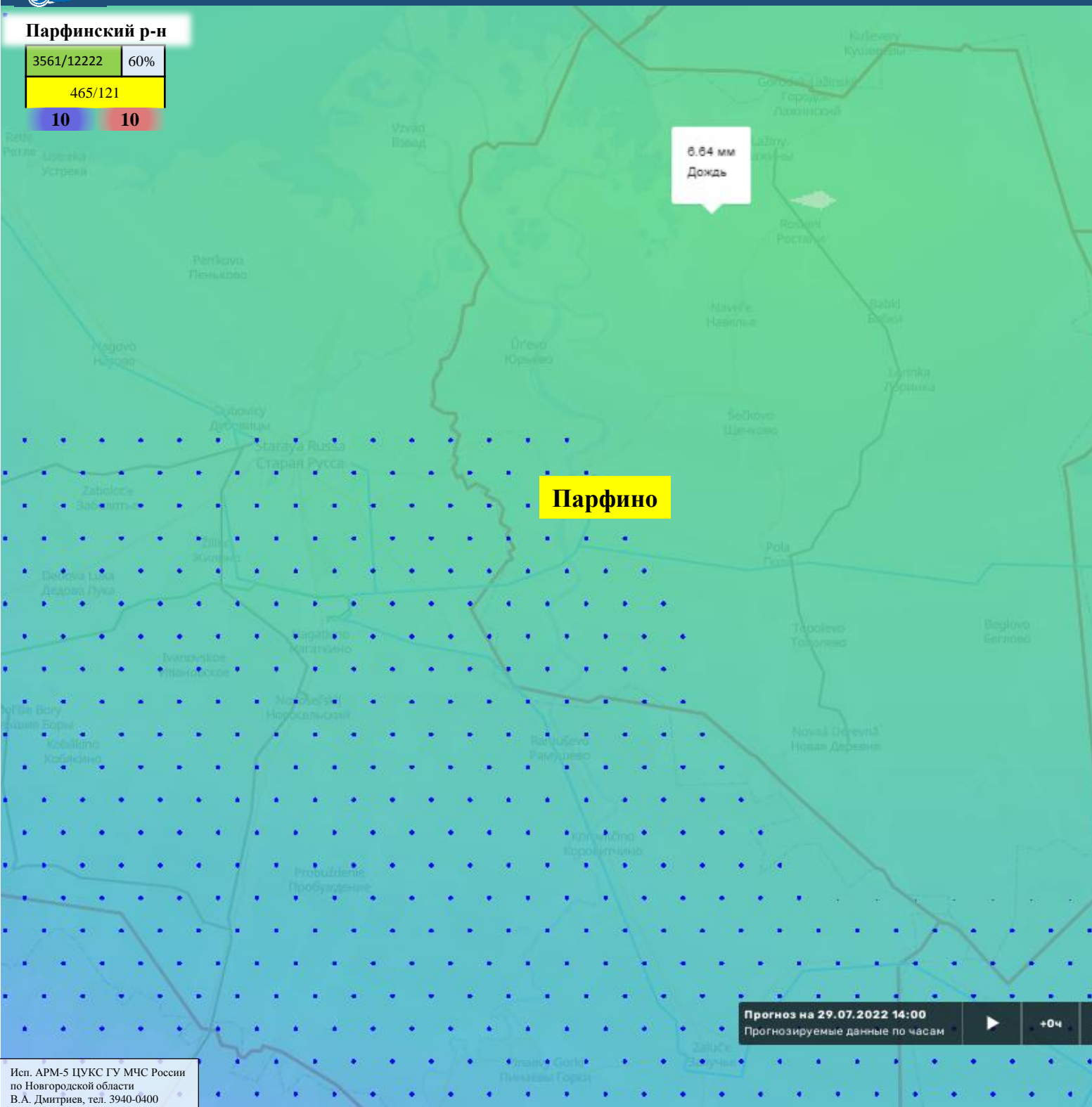
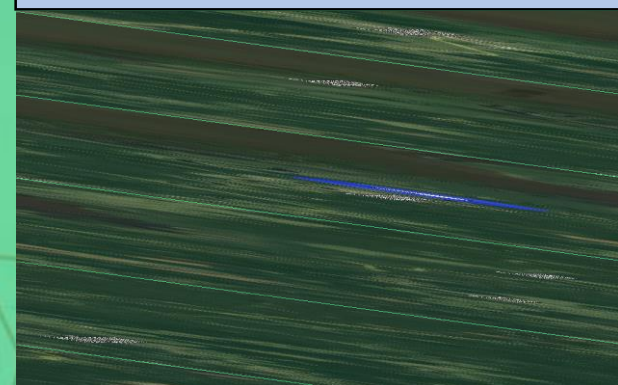


ИНФОРМАЦИОННЫЕ МАТЕРИАЛЫ НЕБЛАГОПРИЯТНОМУ ЯВЛЕНИЮ ПОГОДЫ НА ТЕРРИТОРИИ НОВГОРОДСКОЙ ОБЛАСТИ (РИСК НАРУШЕНИЯ ЭЛЕКТРОСНАБЖЕНИЯ на 29.07.2022)

Парфинский р-н

3561/12222	60%
465/121	
10	10

Трехмерная модель участка



Парфино

6.64 мм
Дождь

Условные обозначения



осадки, мм

- 35 кВт
- 110 кВт
- 150 кВт
- 220 кВт
- 350 кВт
- 400 кВт
- 500 кВт
- 750 кВт
- 1150 кВт
- Не определено

- линии электропередач 110 кВт

20 - количество осадков (УГМС), мм

3 - порывы ветра (УГМС), м/с

- прогноз нарушения ЛЭП (УГМС)

321/20 - протяженность ЛЭП/ТП (шт.)

19/330 - кол-во домов /населения

60% - износ электроэнергетических систем

Самара - муниципальное образование

Прогноз на 29.07.2022 14:00

Прогнозируемые данные по часам



+0ч

+3ч

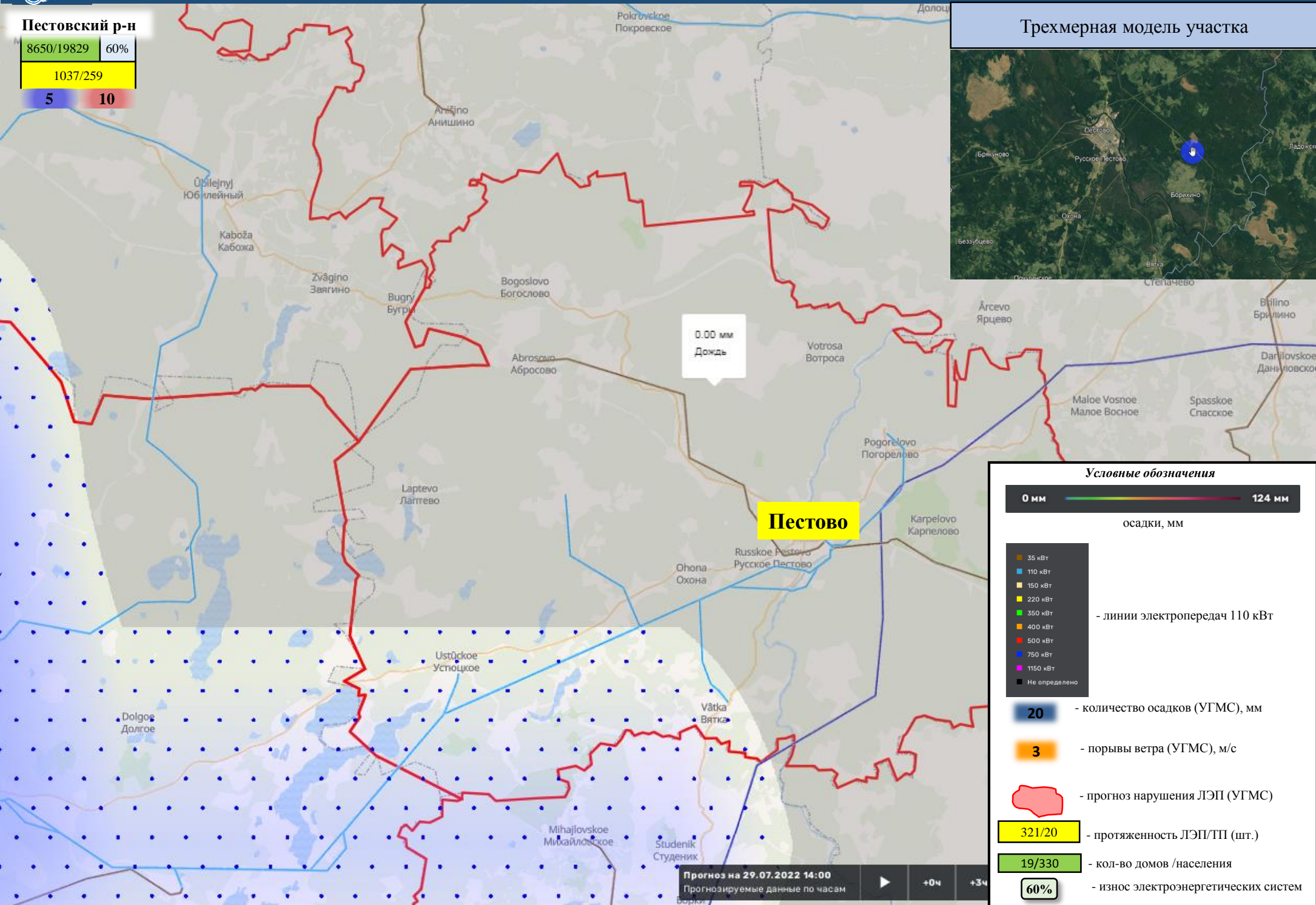
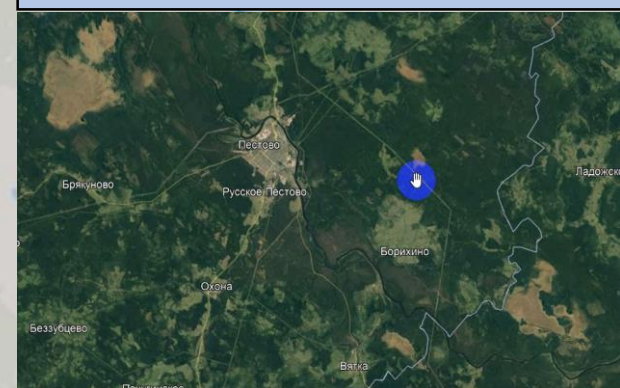


ИНФОРМАЦИОННЫЕ МАТЕРИАЛЫ НЕБЛАГОПРИЯТНОМУ ЯВЛЕНИЮ ПОГОДЫ НА ТЕРРИТОРИИ НОВГОРОДСКОЙ ОБЛАСТИ (РИСК НАРУШЕНИЯ ЭЛЕКТРОСНАБЖЕНИЯ на 29.07.2022)

Пестовский р-н

8650/19829 60%
1037/259
5 10

Трехмерная модель участка



0.00 мм
Дождь

Пестово

Условные обозначения

0 мм — 124 мм
осадки, мм

- 35 кВт
- 110 кВт
- 150 кВт
- 220 кВт
- 350 кВт
- 400 кВт
- 500 кВт
- 750 кВт
- 1150 кВт
- Не определено

- линии электропередач 110 кВт

20 - количество осадков (УГМС), мм

3 - порывы ветра (УГМС), м/с

- прогноз нарушения ЛЭП (УГМС)

321/20 - протяженность ЛЭП/ТП (шт.)

19/330 - кол-во домов /населения

60% - износ электроэнергетических систем

Самара - муниципальное образование

Прогноз на 29.07.2022 14:00
Прогнозируемые данные по часам

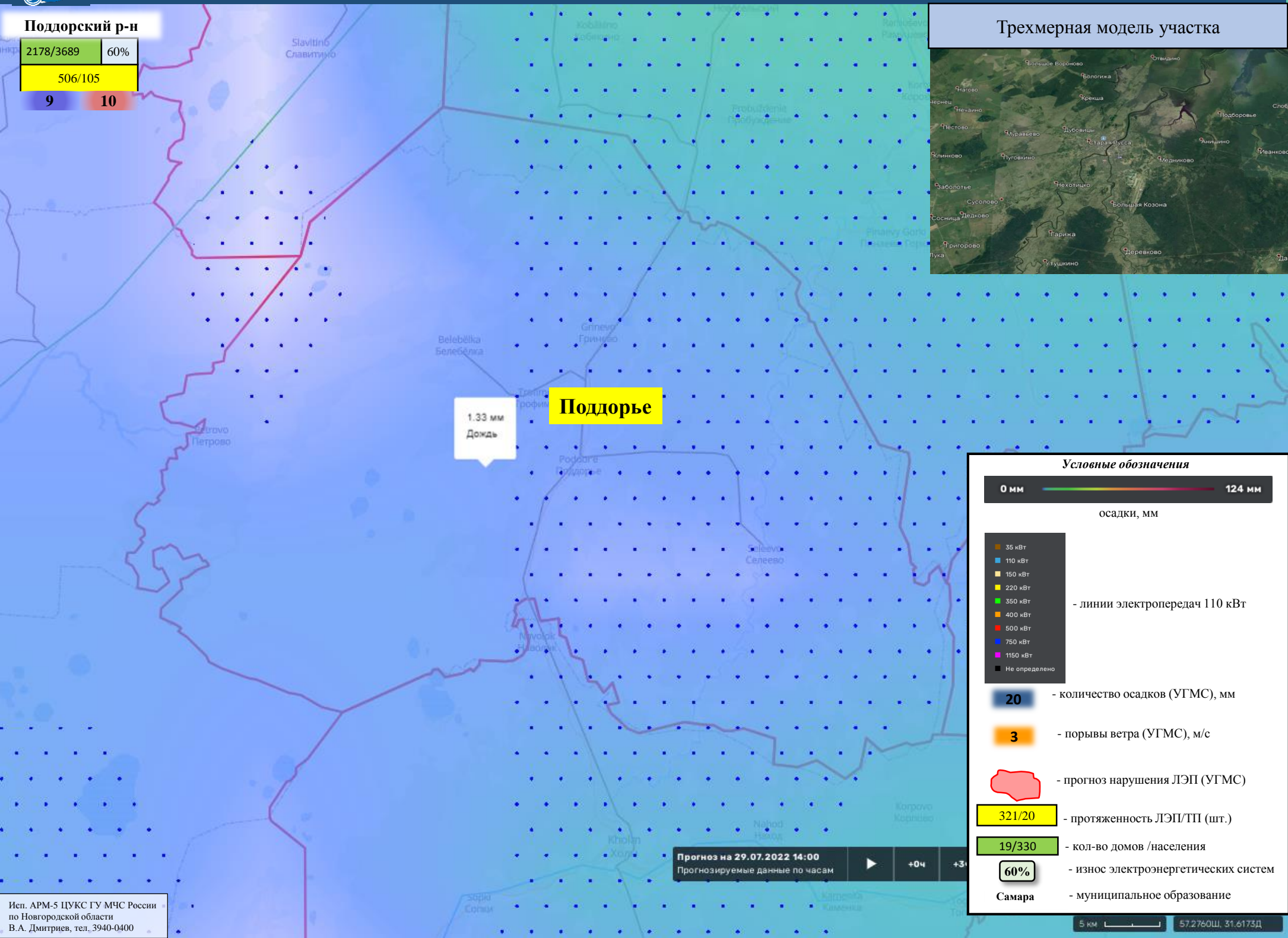
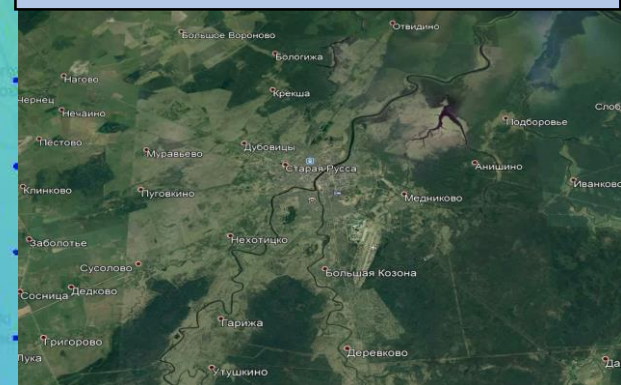


ИНФОРМАЦИОННЫЕ МАТЕРИАЛЫ НЕБЛАГОПРИЯТНОМУ ЯВЛЕНИЮ ПОГОДЫ НА ТЕРРИТОРИИ НОВГОРОДСКОЙ ОБЛАСТИ (РИСК НАРУШЕНИЯ ЭЛЕКТРОСНАБЖЕНИЯ на 29.07.2022)

Поддорский р-н

2178/3689	60%
506/105	
9	10

Трёхмерная модель участка



Условные обозначения



осадки, мм

- 35 кВт
- 110 кВт
- 150 кВт
- 220 кВт
- 350 кВт
- 400 кВт
- 500 кВт
- 750 кВт
- 1150 кВт
- Не определено

- линии электропередач 110 кВт

20 - количество осадков (УГМС), мм

3 - порывы ветра (УГМС), м/с

- прогноз нарушения ЛЭП (УГМС)

321/20 - протяженность ЛЭП/ТП (шт.)

19/330 - кол-во домов /населения

60% - износ электроэнергетических систем

Самара - муниципальное образование

Прогноз на 29.07.2022 14:00

Прогнозируемые данные по часам





ИНФОРМАЦИОННЫЕ МАТЕРИАЛЫ НЕБЛАГОПРИЯТНОМУ ЯВЛЕНИЮ ПОГОДЫ НА ТЕРРИТОРИИ НОВГОРОДСКОЙ ОБЛАСТИ (РИСК НАРУШЕНИЯ ЭЛЕКТРОСНАБЖЕНИЯ на 29.07.2022)

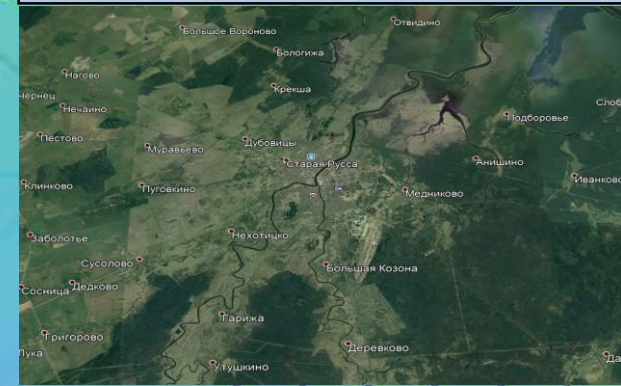
Солецкий окр

9184/13180 60%

822/223

6 10

Трехмерная модель участка

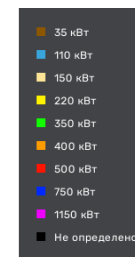


Сольцы

Условные обозначения



осадки, мм



- линии электропередач 110 кВт

20 - количество осадков (УГМС), мм

3 - порывы ветра (УГМС), м/с

- прогноз нарушения ЛЭП (УГМС)

321/20 - протяженность ЛЭП/ТП (шт.)

19/330 - кол-во домов /населения

60% - износ электроэнергетических систем

Самара - муниципальное образование

Прогноз на 29.07.2022 14:00

Прогнозируемые данные по часам

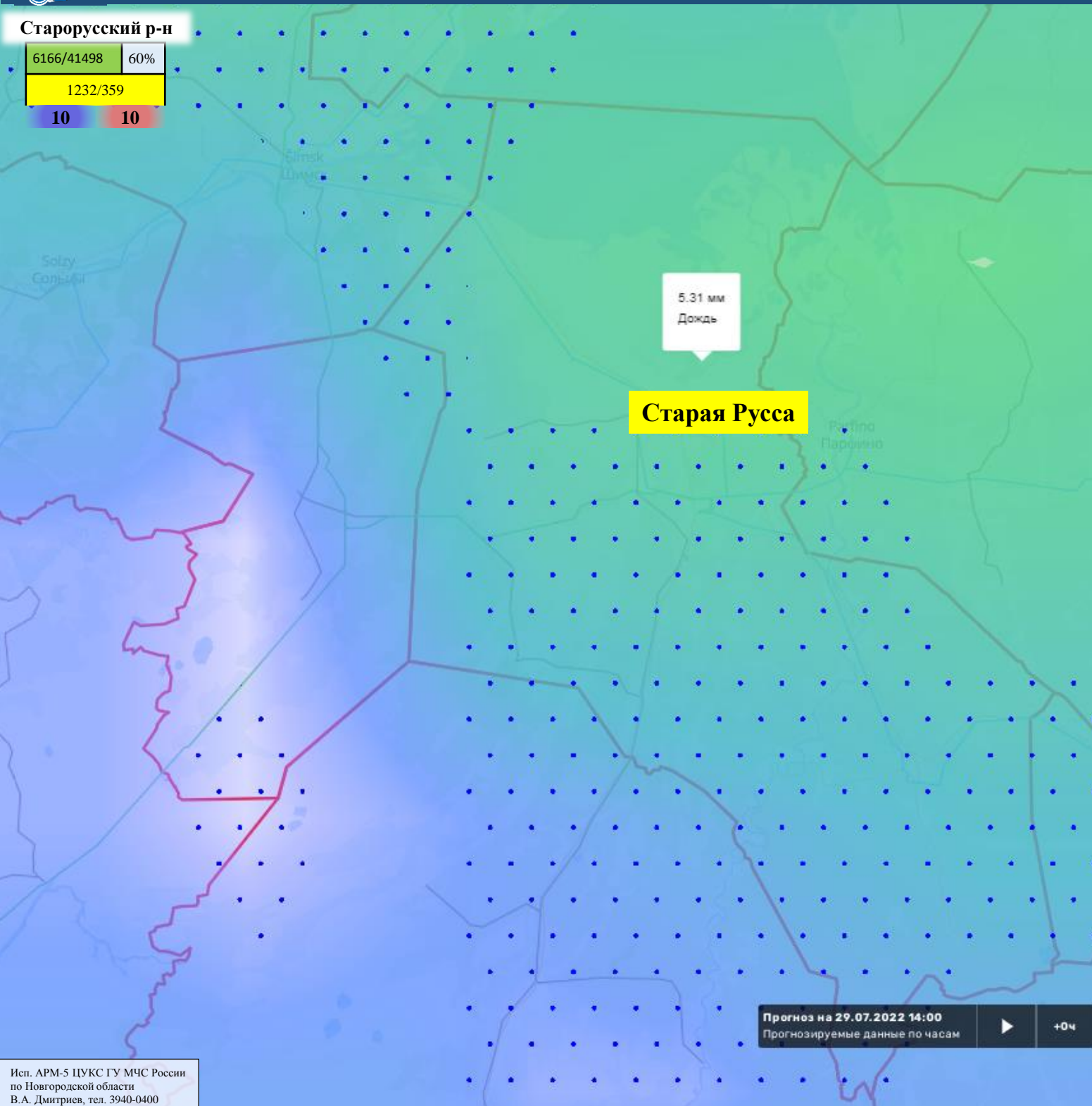
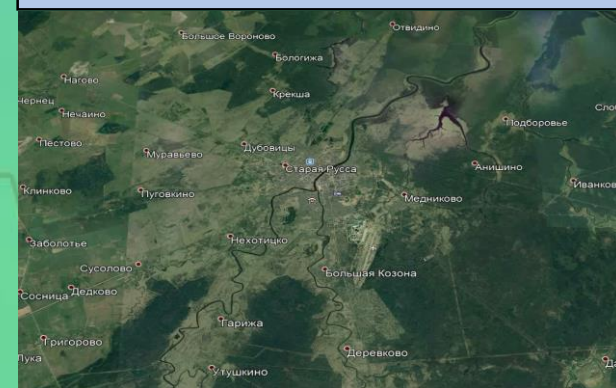


ИНФОРМАЦИОННЫЕ МАТЕРИАЛЫ НЕБЛАГОПРИЯТНОМУ ЯВЛЕНИЮ ПОГОДЫ НА ТЕРРИТОРИИ НОВГОРОДСКОЙ ОБЛАСТИ (РИСК НАРУШЕНИЯ ЭЛЕКТРОСНАБЖЕНИЯ на 29.07.2022)

Старорусский р-н

6166/41498	60%
1232/359	
10	10

Трехмерная модель участка



Условные обозначения

0 мм ————— 124 мм
осадки, мм

- 35 кВт
- 110 кВт
- 150 кВт
- 220 кВт
- 350 кВт
- 400 кВт
- 500 кВт
- 750 кВт
- 1150 кВт
- Не определено

- линии электропередач 110 кВт

- 20** - количество осадков (УГМС), мм
- 3** - порывы ветра (УГМС), м/с
- прогноз нарушения ЛЭП (УГМС)
- 321/20** - протяженность ЛЭП/ТП (шт.)
- 19/330** - кол-во домов /населения
- 60%** - износ электроэнергетических систем
- Самара - муниципальное образование

Прогноз на 29.07.2022 14:00
Прогнозируемые данные по часам

+0ч +3ч

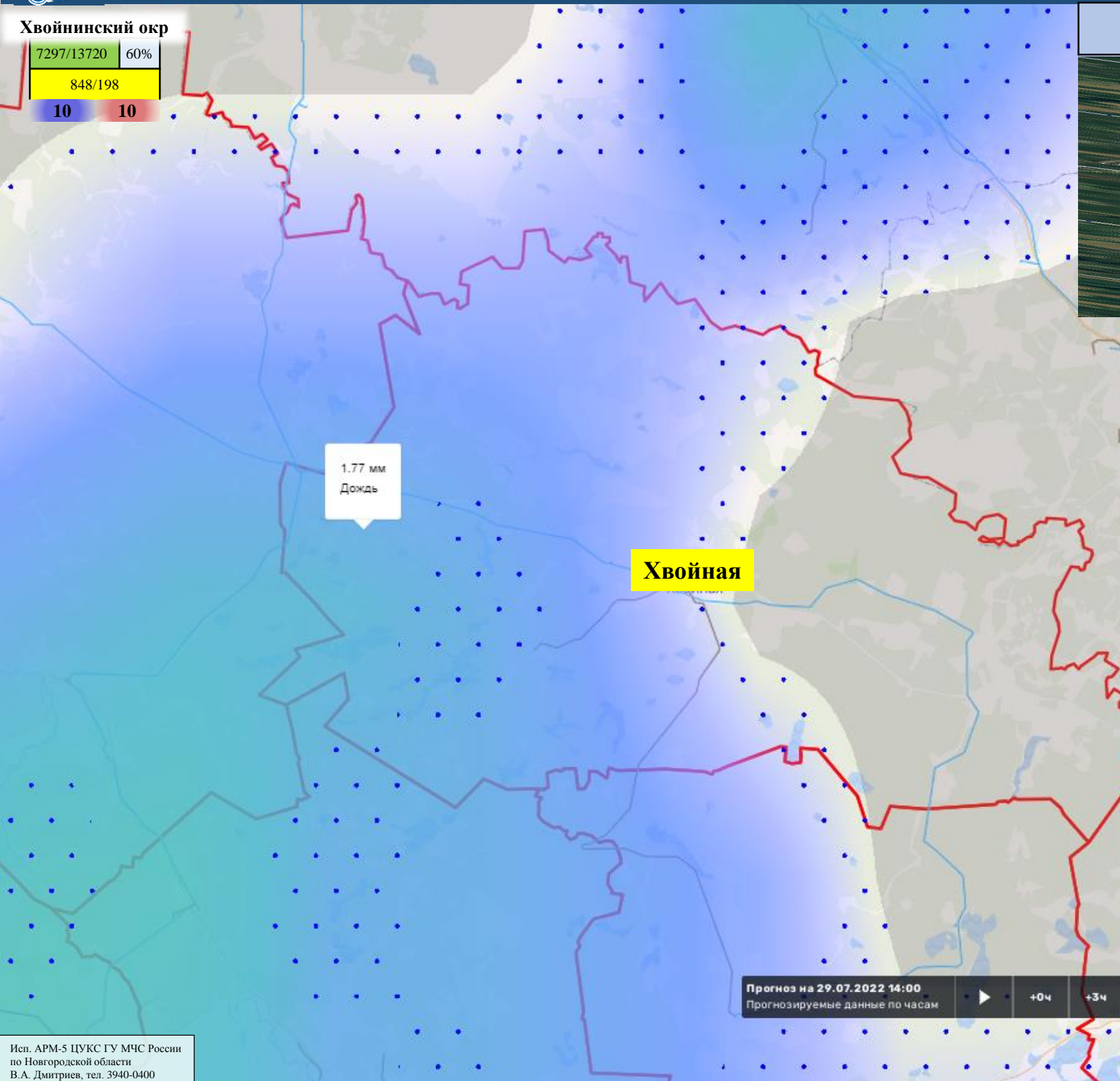
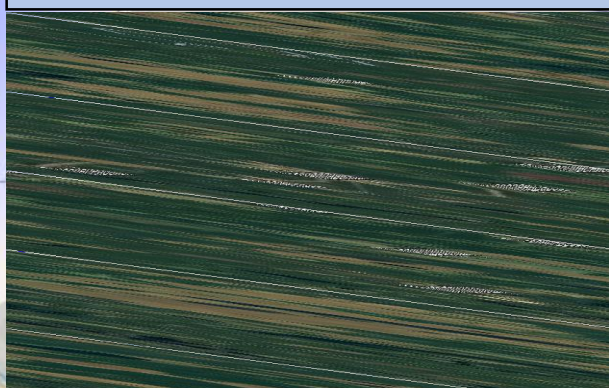


ИНФОРМАЦИОННЫЕ МАТЕРИАЛЫ НЕБЛАГОПРИЯТНОМУ ЯВЛЕНИЮ ПОГОДЫ НА ТЕРРИТОРИИ НОВГОРОДСКОЙ ОБЛАСТИ (РИСК НАРУШЕНИЯ ЭЛЕКТРОСНАБЖЕНИЯ на 29.07.2022)

Хвойнинский окр

7297/13720	60%
848/198	
10	10

Трехмерная модель участка



Хвойная

1.77 мм
Дождь

Прогноз на 29.07.2022 14:00
Прогнозируемые данные по часам

Условные обозначения



осадки, мм

- 35 кВт
- 110 кВт
- 150 кВт
- 220 кВт
- 350 кВт
- 400 кВт
- 500 кВт
- 750 кВт
- 1150 кВт
- Не определено

- линии электропередач 110 кВт

20 - количество осадков (УГМС), мм

3 - порывы ветра (УГМС), м/с

- прогноз нарушения ЛЭП (УГМС)

321/20 - протяженность ЛЭП/ТП (шт.)

19/330 - кол-во домов /населения

60% - износ электроэнергетических систем

Самара - муниципальное образование

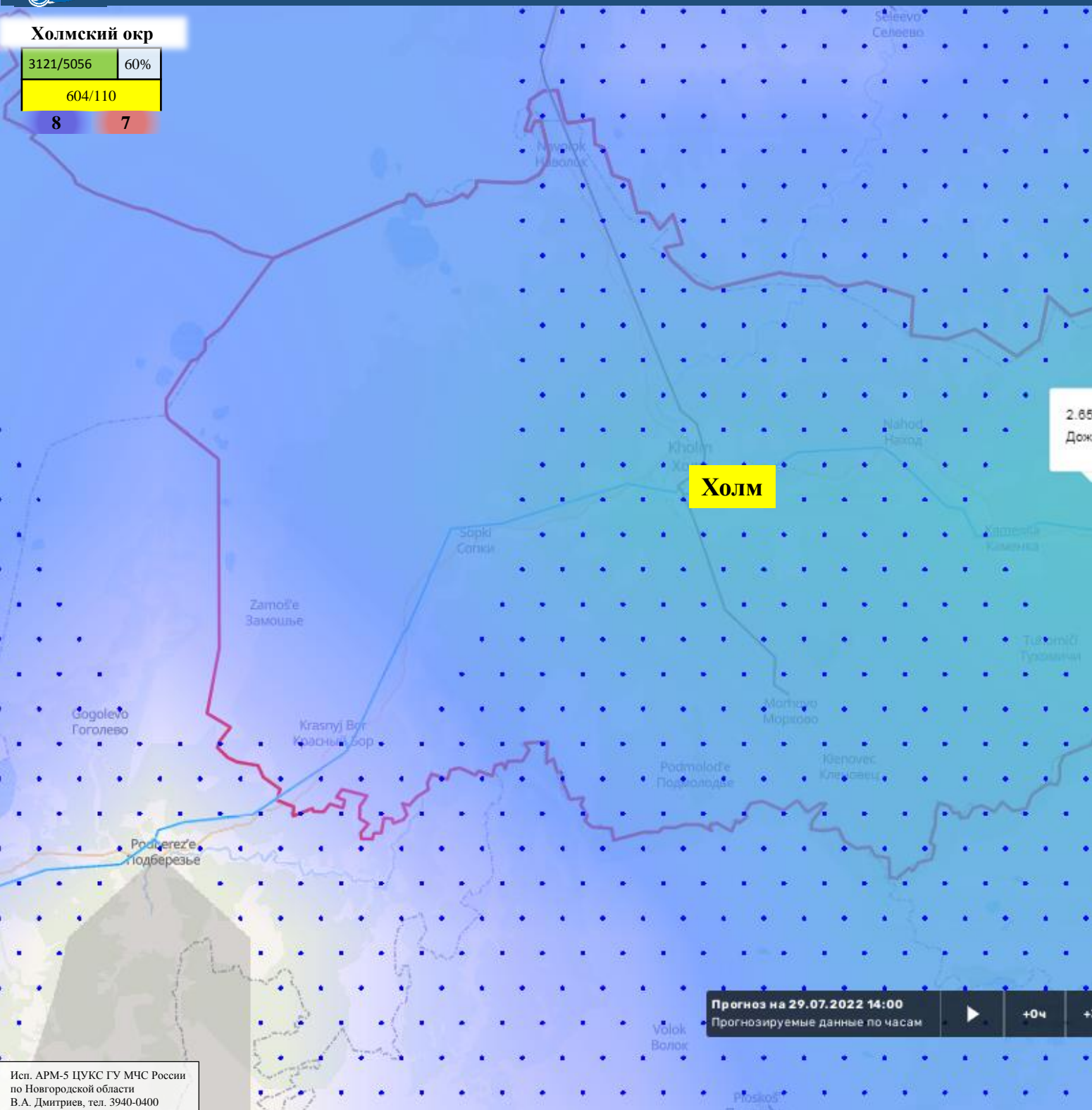
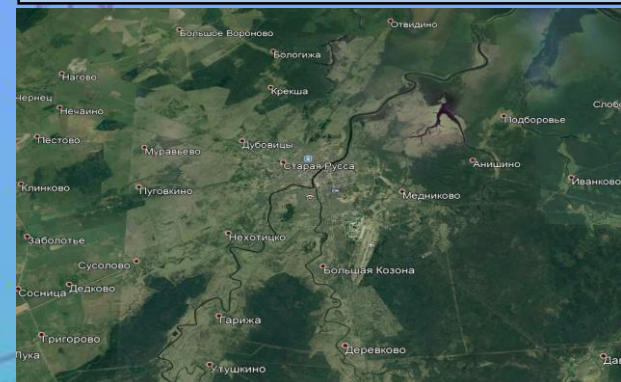


ИНФОРМАЦИОННЫЕ МАТЕРИАЛЫ НЕБЛАГОПРИЯТНОМУ ЯВЛЕНИЮ ПОГОДЫ НА ТЕРРИТОРИИ НОВГОРОДСКОЙ ОБЛАСТИ (РИСК НАРУШЕНИЯ ЭЛЕКТРОСНАБЖЕНИЯ на 29.07.2022)

Холмский окр

3121/5056	60%
604/110	
8	7

Трехмерная модель участка



2.65 мм
Дождь

Холм

Условные обозначения



осадки, мм

- 35 кВт
- 110 кВт
- 150 кВт
- 220 кВт
- 350 кВт
- 400 кВт
- 500 кВт
- 750 кВт
- 1150 кВт
- Не определено

- линии электропередач 110 кВт

20 - количество осадков (УГМС), мм

3 - порывы ветра (УГМС), м/с

321/20 - протяженность ЛЭП/ТП (шт.)

19/330 - кол-во домов /населения

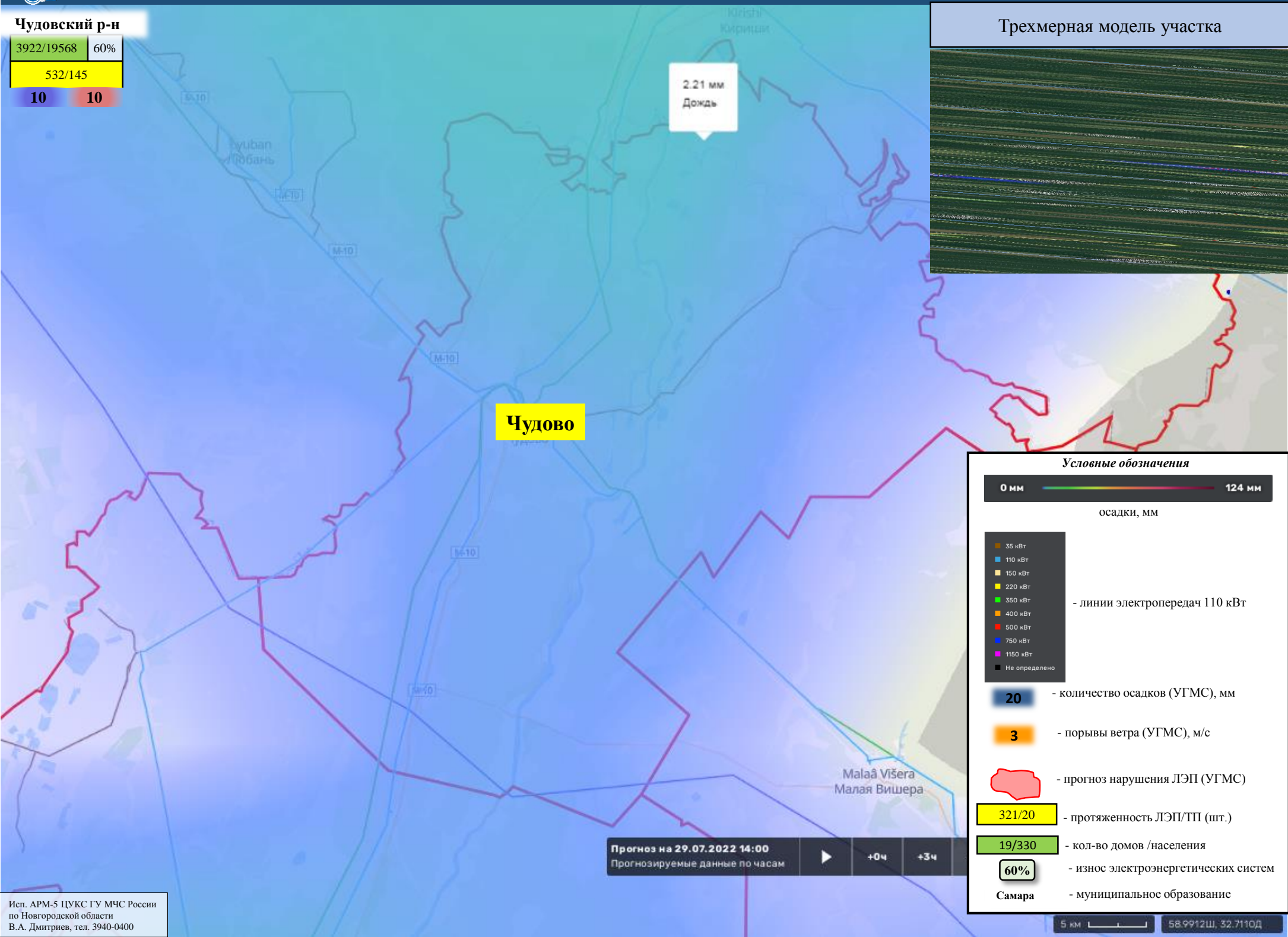
60% - износ электроэнергетических систем

Самара - муниципальное образование

Прогноз на 29.07.2022 14:00
 Прогнозируемые данные по часам
 +0ч +3ч



ИНФОРМАЦИОННЫЕ МАТЕРИАЛЫ НЕБЛАГОПРИЯТНОМУ ЯВЛЕНИЮ ПОГОДЫ НА ТЕРРИТОРИИ НОВГОРОДСКОЙ ОБЛАСТИ (РИСК НАРУШЕНИЯ ЭЛЕКТРОСНАБЖЕНИЯ на 29.07.2022)



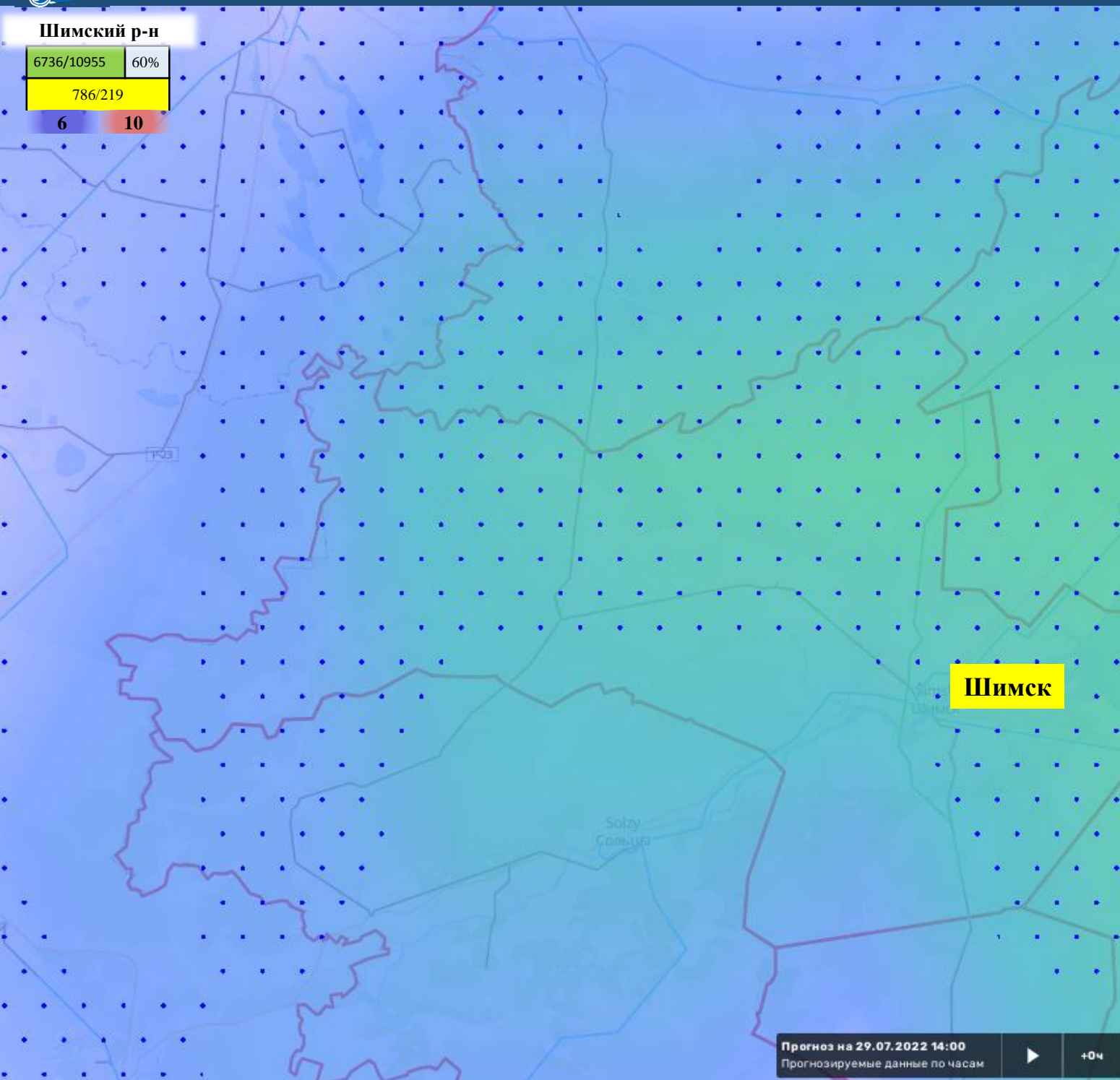
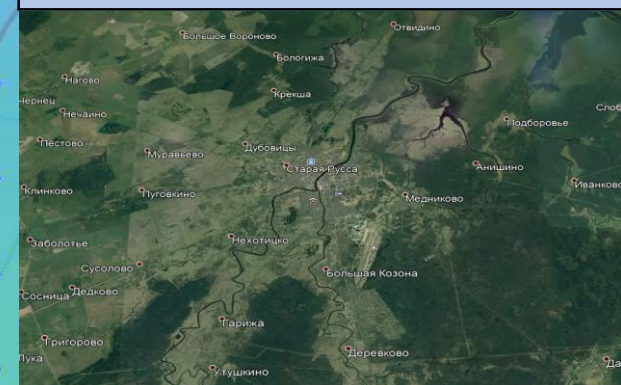


ИНФОРМАЦИОННЫЕ МАТЕРИАЛЫ НЕБЛАГОПРИЯТНОМУ ЯВЛЕНИЮ ПОГОДЫ НА ТЕРРИТОРИИ НОВГОРОДСКОЙ ОБЛАСТИ (РИСК НАРУШЕНИЯ ЭЛЕКТРОСНАБЖЕНИЯ на 29.07.2022)

Шимский р-н

6736/10955	60%
786/219	
6	10

Трехмерная модель участка



Шимск

Условные обозначения



осадки, мм

- 35 кВт
- 110 кВт
- 150 кВт
- 220 кВт
- 350 кВт
- 400 кВт
- 500 кВт
- 750 кВт
- 1150 кВт
- Не определено

- линии электропередач 110 кВт

- 20** - количество осадков (УГМС), мм
- 3** - порывы ветра (УГМС), м/с
- прогноз нарушения ЛЭП (УГМС)
- 321/20** - протяженность ЛЭП/ТП (шт.)
- 19/330** - кол-во домов /населения
- 60%** - износ электроэнергетических систем
- Самара - муниципальное образование

Прогноз на 29.07.2022 14:00
Прогнозируемые данные по часам

+0ч +3ч



ИНФОРМАЦИОННЫЕ МАТЕРИАЛЫ ПО РИСКУ НАРУШЕНИЯ ТРАНСПОРТНОГО СООБЩЕНИЯ, СВЯЗАННЫХ С НЕБЛАГОПРИЯТНЫМИ ЯВЛЕНИЯМИ ПОГОДЫ НА ФАД М-10 В НОВГОРОДСКОЙ ОБЛАСТИ (на 29.07.2022)

Опасные участки на автомобильных дорогах (Росавтодор) ✕

М-10 Россия (486-593)

Координаты (Д, Ш) **31.6426 58.5587**
58° 33' 31" N 31° 38' 33" E

Дата внесения информации **20 ноября 2020 01:20**

Название участка **М-10 Россия (486-593)**

Тип риска **Химзавод**

Тип опасного участка **участки дорог в зоне опасных объектов**

Название дороги **«Россия» Москва - Тверь - Великий Новгород - Санкт-Петербург**

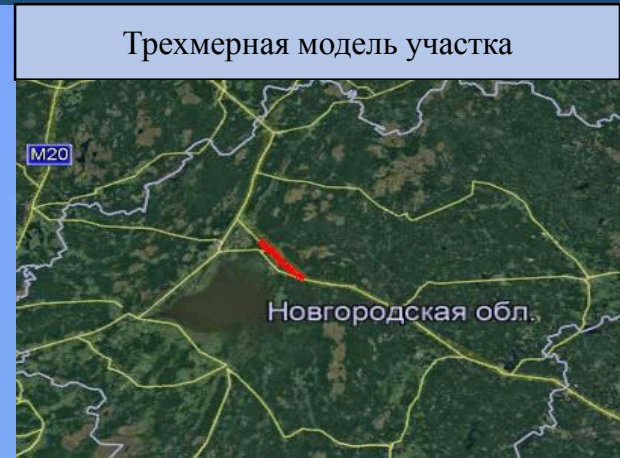
Код дороги **М-10**

Начало опасного участка (км) **362**

Конец опасного участка (км) **593**

Регион **Новгородская область**

Ответственная организация **ФКУ Упрдор «Россия»**



Условные обозначения

- Участок автодороги с повышенным риском возникновения ДТП, нарушением движения
- Объездная дорога
- Населенный пункт

Прогноз на 29.07.2022 14:00
Прогнозируемые данные по часам ▶ +0ч



ИНФОРМАЦИОННЫЕ МАТЕРИАЛЫ ПО РИСКУ НАРУШЕНИЯ ТРАНСПОРТНОГО СООБЩЕНИЯ, СВЯЗАННЫХ С НЕБЛАГОПРИЯТНЫМИ ЯВЛЕНИЯМИ ПОГОДЫ НА ФАД М-10 В НОВГОРОДСКОЙ ОБЛАСТИ (на 29.07.2022)

Опасные участки на автодорогах (ТО)

М-10 Новгородская обл, Валдайский р-н (385 – 390 км)

Координаты (Д, Ш) 32.9932 58.0350
58° 2' 5" N 32° 59' 35" E

Дата внесения информации 24 июня 2022 12:59

Название участка М-10 Новгородская обл, Валдайский р-н (385 – 390 км)

Тип риска ДТП

Тип опасного участка участки автомобильной дороги с ограниченной видимостью (спуск/подъем, крутой поворот)

Название дороги М-10 "Россия" Москва-Тверь-Великий Новгород-Санкт-Петербург

Код дороги М-10

Начало опасного участка (км) 385

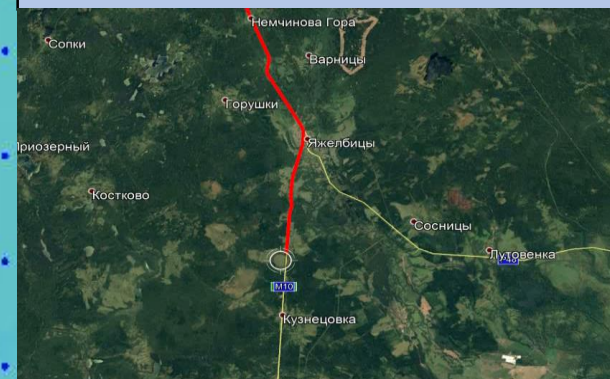
Конец опасного участка (км) 390

Регион Новгородская область

Ответственная организация ФКУ "Управление Автомобильной Магистральной Ордына Ленина "Москва-Санкт-Петербург" Федерального Дорожного хозяйства"



Трехмерная модель участка



Прогноз метеоявлений

Пт 29 июл	Сб 30	Вс 31	Пн 1 авг	Вт 2	Ср 3	Чт 4	Пт 5	Сб 6	Вс 7
+16	+20	+21	+21	+21	+23	+23	+20	+20	+20
+12	+11	+13	+13	+14	+14	+17	+16	+11	+13
Максимальная скорость ветра, м/с									
9	10	2	8	12	4	6	11	12	6
Осадки, мм									
16	0,7	0	1,1	8,7	2,1	0	13,7	0	1,8

Яжелбицы

Условные обозначения

- Участок автодороги с повышенным риском возникновения ДТП, нарушением движения
- Объездная дорога
- Населенный пункт

Прогноз на 29.07.2022 14:00
Прогнозируемые данные по часам



ИНФОРМАЦИОННЫЕ МАТЕРИАЛЫ ПО РИСКУ НАРУШЕНИЯ ТРАНСПОРТНОГО СООБЩЕНИЯ, СВЯЗАННЫХ С НЕБЛАГОПРИЯТНЫМИ ЯВЛЕНИЯМИ ПОГОДЫ НА ФАД М-10 В НОВГОРОДСКОЙ ОБЛАСТИ (на 29.07.2022)

Опасные участки на автодорогах (ТО) ✕

М-10 Новгородская обл, Крестецкий р-н (467-474 км)

Координаты (Д, Ш)
32.1246 58.3672
58° 22' 2" N 32° 7' 28" E

Дата внесения информации 24 июня 2022 12:00

Название участка М-10 Новгородская обл, Крестецкий р-н (467-474 км)

Тип риска ДТП

Тип опасного участка участки автомобильной дороги с ограниченной видимостью (спуск/подъем, крутой поворот)

Название дороги М-10 "Россия" Москва-Тверь-Великий Новгород-Санкт-Петербург

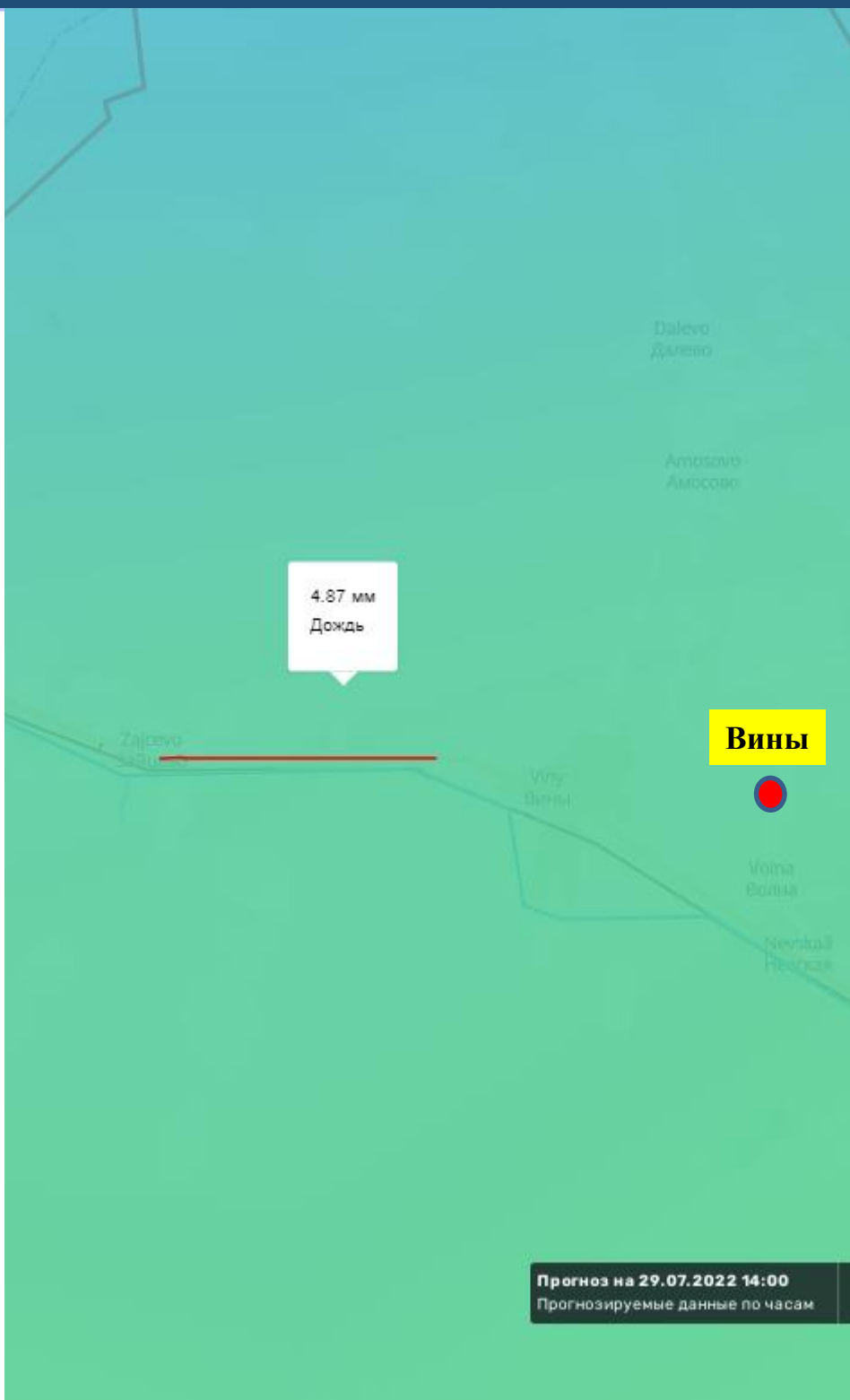
Код дороги М-10

Начало опасного участка (км) 467

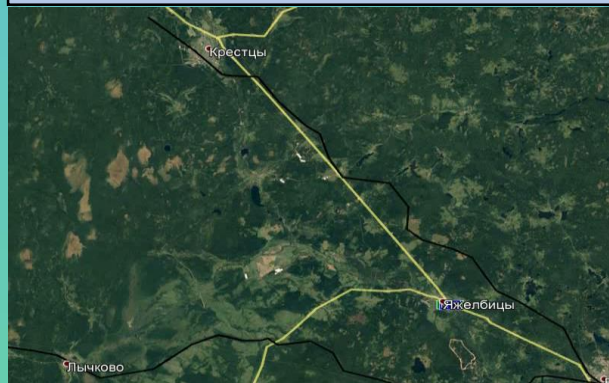
Конец опасного участка (км) 474

Регион Новгородская область

Ответственная организация ФКУ "Управление Автомобильной Магистрали Ордна Ленина "Москва-Санкт-Петербург" Федерального Дорожного хозяйства"



Трехмерная модель участка



Прогноз метеоявлений



Условные обозначения

- Участок автодороги с повышенным риском возникновения ДТП, нарушением движения
- Объездная дорога
- Населенный пункт

Прогноз на 29.07.2022 14:00
Прогнозируемые данные по часам



ИНФОРМАЦИОННЫЕ МАТЕРИАЛЫ ПО РИСКУ НАРУШЕНИЯ ТРАНСПОРТНОГО СООБЩЕНИЯ, СВЯЗАННЫХ С НЕБЛАГОПРИЯТНЫМИ ЯВЛЕНИЯМИ ПОГОДЫ НА ФАД М-10 В НОВГОРОДСКОЙ ОБЛАСТИ (на 29.07.2022)

Опасные участки на автодорогах (ТО) ✕

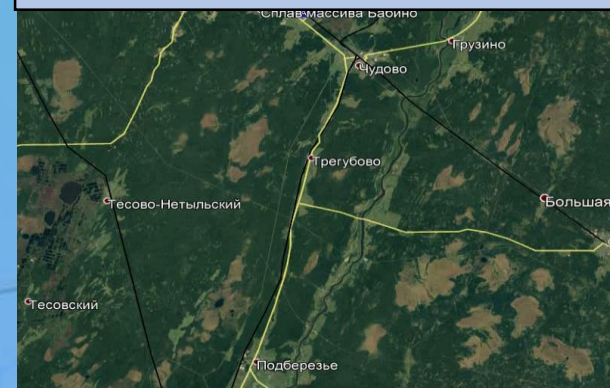
М-10 Новгородская обл, Чудовский р-н (572-580 км)

Координаты (Д, Ш)	31.6035 59.0618 59° 3' 42" N 31° 36' 12" E
Дата внесения информации	24 июня 2022 12:00
Название участка	М-10 Новгородская обл, Чудовский р-н (572-580 км)
Тип риска	ДТП
Тип опасного участка	участки автомобильной дороги с ограниченной видимостью (спуск/ подъем, крутой поворот)
Название дороги	М-10 "Россия" Москва- Тверь-Великий Новгород- Санкт-Петербург
Код дороги	М-10
Начало опасного участка (км)	572
Конец опасного участка (км)	580
Регион	Новгородская область
Ответственная организация	ФКУ "Управление Автомобильной Магистрالی Ордна Ленина "Москва-Санкт-Петербург" Федерального Дорожного хозяйства"

1.33 мм
Дождь

Чудово

Трехмерная модель участка



Прогноз метеоявлений

Пт 29 июл	Сб 30	Вс 31	Пн 1 авг	Вт 2	Ср 3	Чт 4	Пт 5	Сб 6	Вс 7
+16	+20	+21	+21	+21	+23	+23	+20	+20	+20
+12	+11	+13	+13	+14	+14	+17	+16	+11	+13
Максимальная скорость ветра, м/с									
9	10	2	8	12	4	6	11	12	6
Осадки, мм									
16	0,7	0	1,1	8,7	2,1	0	13,7	0	1,8

Условные обозначения

- Участок автодороги с повышенным риском возникновения ДТП, нарушением движения
- Объездная дорога
- Населенный пункт

Прогноз на 29.07.2022 14:00
Прогнозируемые данные по часам



ИНФОРМАЦИОННЫЕ МАТЕРИАЛЫ ПО РИСКУ НАРУШЕНИЯ ТРАНСПОРТНОГО СООБЩЕНИЯ, СВЯЗАННЫХ С НЕБЛАГОПРИЯТНЫМИ ЯВЛЕНИЯМИ ПОГОДЫ НА ФАД М-10 В НОВГОРОДСКОЙ ОБЛАСТИ (на 29.07.2022)

Опасные участки на автодорогах (ТО) X

М-10 Новгородская обл, Валдайский р-н (369-386 км)

Координаты (Д, Ш) 33.4526 57.9380
57° 56' 16" N 33° 27' 9" E

Дата внесения информации 24 июня 2022 12:00

Название участка М-10 Новгородская обл, Валдайский р-н (369-386 км)

Тип риска ДТП

Тип опасного участка участки автомобильной дороги с ограниченной видимостью (спуск/подъем, крутой поворот)

Название дороги М-10 "Россия" Москва-Тверь-Великий Новгород-Санкт-Петербург

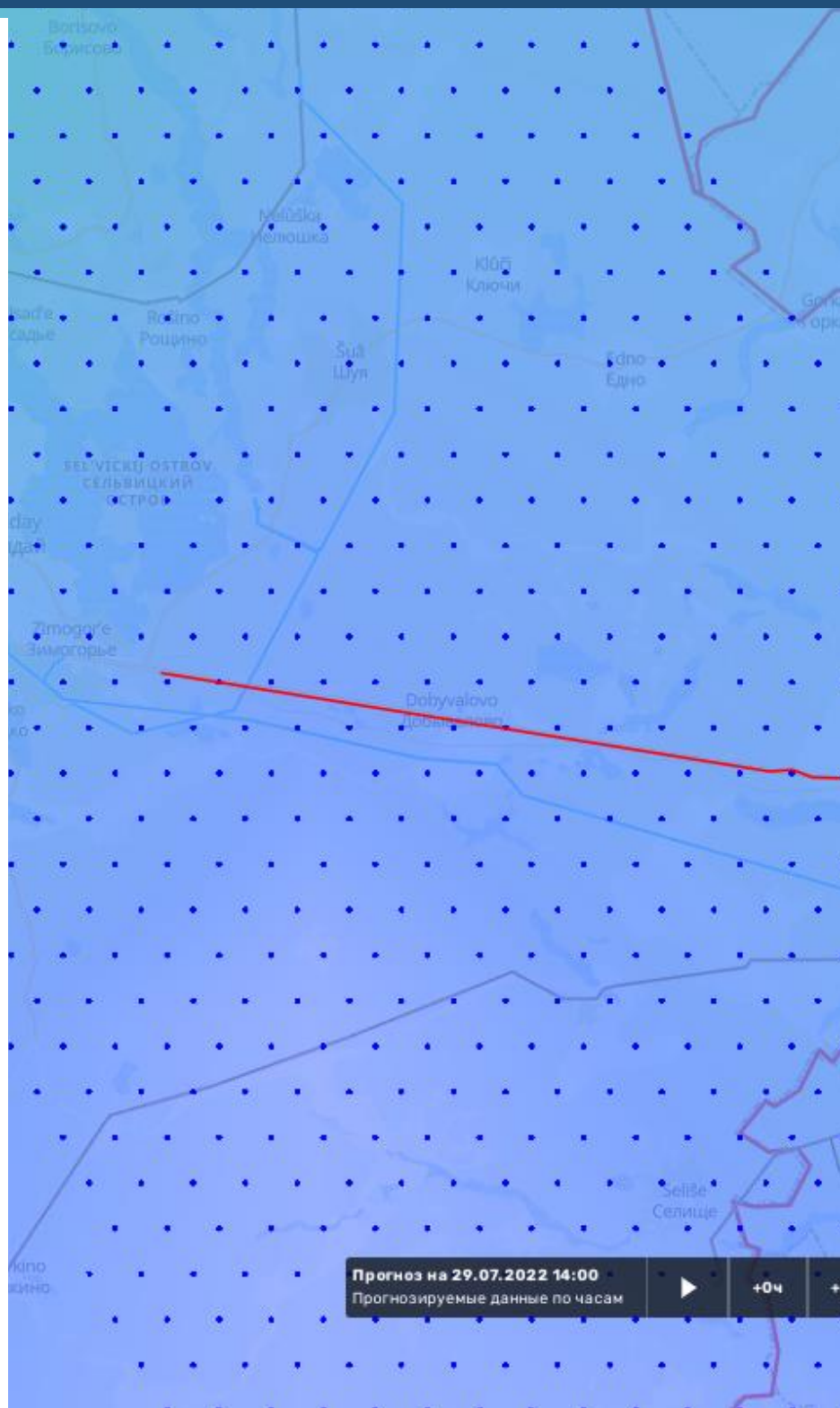
Код дороги М-10

Начало опасного участка (км) 369

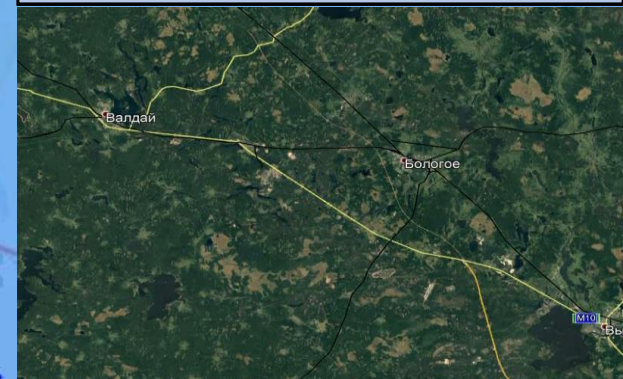
Конец опасного участка (км) 386

Регион Новгородская область

Ответственная организация ФКУ "Управление Автомобильной Магистрали Ордна Ленина "Москва-Санкт-Петербург" Федерального Дорожного хозяйства"



Трехмерная модель участка



Прогноз метеоявлений



Едрово

35 кВ
110 кВ

0 мм 112 мм

Условные обозначения

- Участок автодороги с повышенным риском возникновения ДТП, нарушением движения
- Объездная дорога
- Населенный пункт

Прогноз на 29.07.2022 14:00
Прогнозируемые данные по часам +0ч +3ч



ИНФОРМАЦИОННЫЕ МАТЕРИАЛЫ ПО РИСКУ НАРУШЕНИЯ ТРАНСПОРТНОГО СООБЩЕНИЯ, СВЯЗАННЫХ С НЕБЛАГОПРИЯТНЫМИ ЯВЛЕНИЯМИ ПОГОДЫ НА Р-56 В НОВГОРОДСКОЙ ОБЛАСТИ (на 29.07.2022)

Опасные участки на автодорогах (ТО) X

**Р-56 Новгородская обл, Новгородский
- Шимский р-н (4-40 км)**

Координаты (Д, Ш)
30.9873 58.3652
58° 21' 54" N 30° 59' 14" E

Дата внесения информации 24 июня 2022 12:00

Название участка
Р-56 Новгородская обл,
Новгородский - Шимский
р-н (4-40 км)

Тип риска **ДТП**

Тип опасного участка
участки автомобильной
дороги, подверженные
снежным заносам и/или
сильным дождям

Название дороги
Р-56 Великий-Новгород-
Сольцы-Порхов-Псков

Код дороги **Р-56**

Начало опасного участка (км) **4**

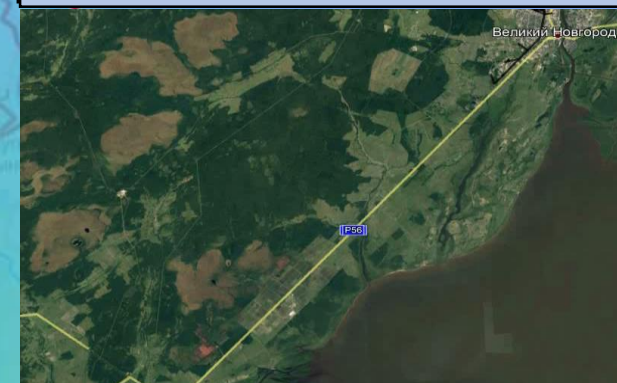
Конец опасного участка (км) **40**

Регион **Новгородская область**

Ответственная организация
ФКУ "Управление
Автомобильной
Магистралей Ордина Ленина
"Москва-Санкт-Петербург"
Федерального Дорожного
хозяйства"



Трехмерная модель участка



Прогноз метеоявлений



Шимск

Прогноз на 29.07.2022 14:00
Прогнозируемые данные по часам

+0ч +3ч

Условные обозначения

- Участок автодороги с повышенным риском возникновения ДТП, нарушением движения
- Объездная дорога
- Населенный пункт