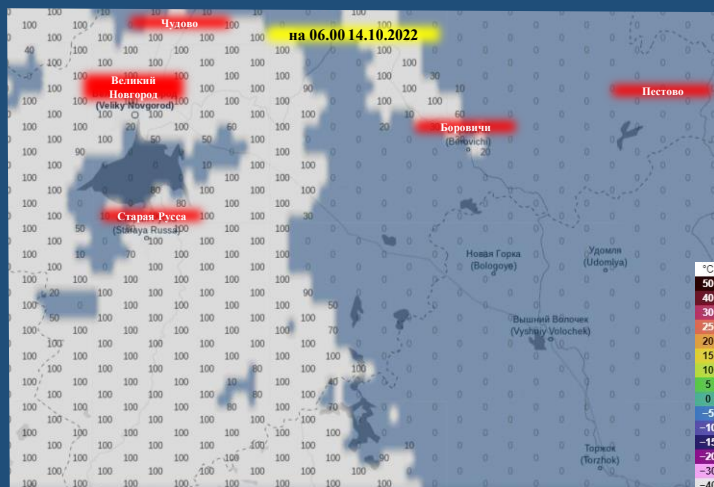
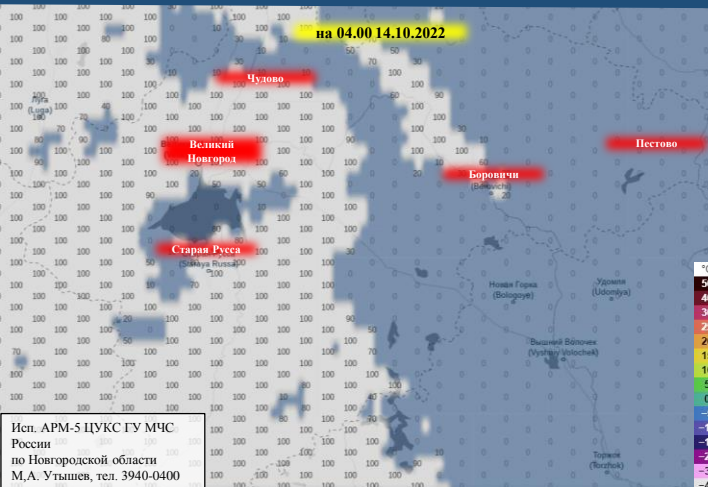
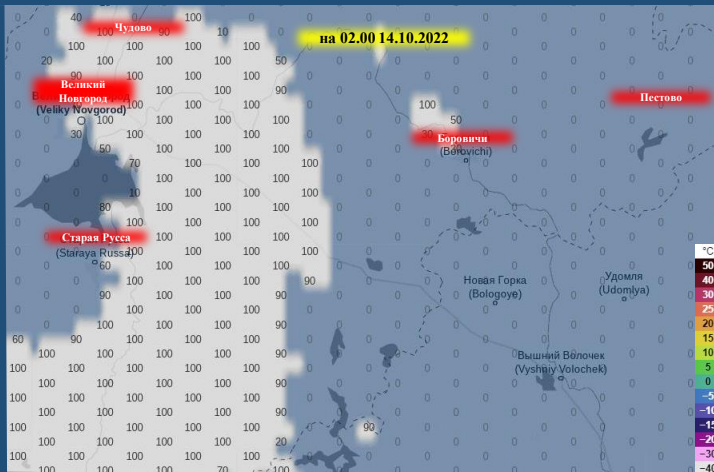
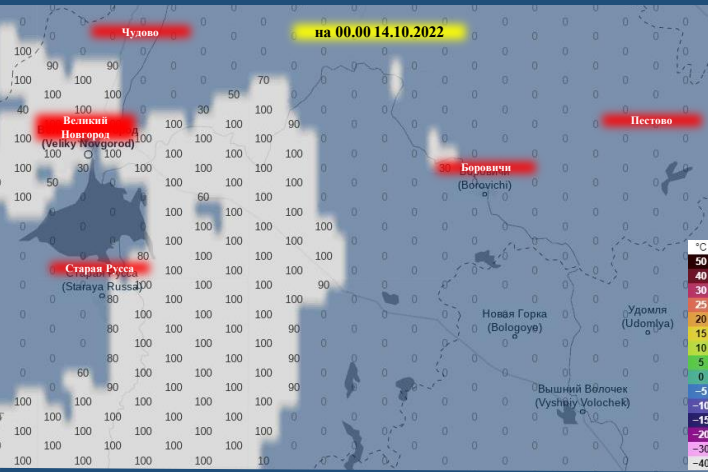




# ИНФОРМАЦИОННЫЕ МАТЕРИАЛЫ В СВЯЗИ С НЕБЛАГОПРИЯТНЫМ ЯВЛЕНИЕМ ПОГОДЫ (ТУМАН ВИДИМОСТЬЮ 500М И МЕНЕЕ) НА ТЕРРИТОРИИ НОВГОРОДСКОЙ ОБЛАСТИ (НОЧЬЮ И УТРОМ 14 ОКТЯБРЯ 2022 ГОДА)

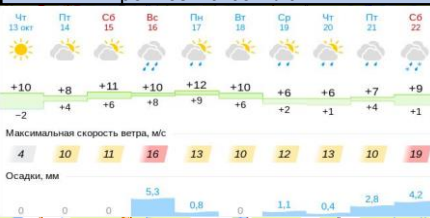


Исп. АРМ-5 ЦУКС ГУ МЧС  
России  
по Новгородской области  
М.А. Углышев, тел. 3940-0400

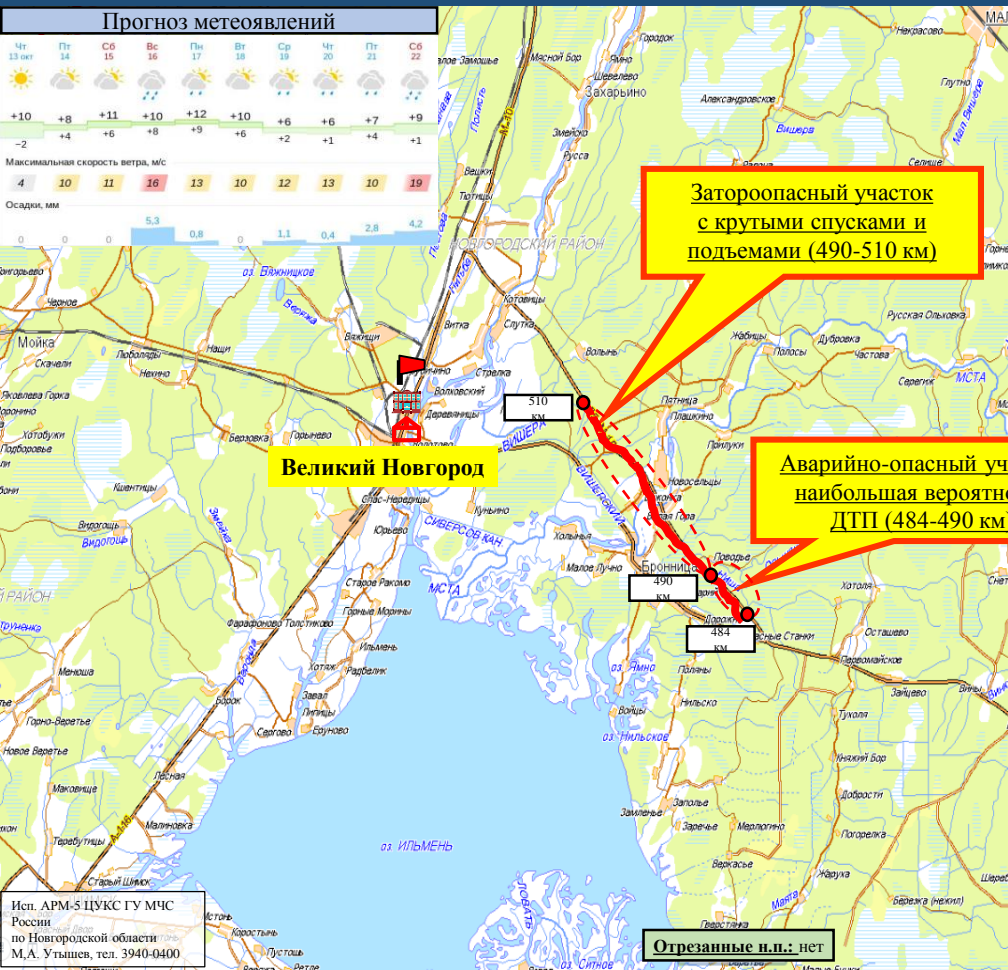
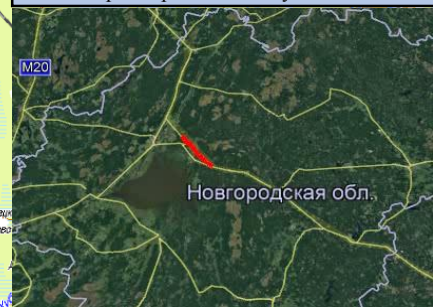


# ИНФОРМАЦИОННЫЕ МАТЕРИАЛЫ ПО РИСКУ НАРУШЕНИЯ ТРАНСПОРТНОГО СООБЩЕНИЯ, СВЯЗАННЫХ С НЕБЛАГОПРИЯТНЫМ ЯВЛЕНИЕМ ПОГОДЫ (ТУМАН) НА ФАД М-10 В НОВГОРОДСКОЙ ОБЛАСТИ (НА 14.10.2021)

## Прогноз метеоявлений



## Трехмерная модель участка



**Затороопасный участок с крутыми спусками и подъемами (490-510 км)**

**Аварийно-опасный участок наибольшей вероятности ДТП (484-490 км)**

**Великий Новгород**

**Отрезанные н.п.: нет**

- Условные обозначения**
- участок автодороги с повышенным риском возникновения ДТП, нарушением движения
  - обездвиженная дорога
  - населенный пункт
  - пожарно-спасательные формирования
  - социально-значимый объект
  - больница

Исп. АРМ-5 ЦУКС ГУ МЧС России по Новгородской области  
М.А. Углышев, тел. 3940-0400



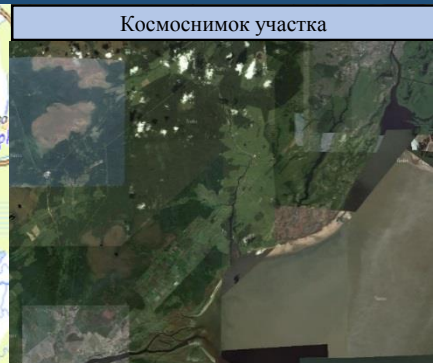


# ИНФОРМАЦИОННЫЕ МАТЕРИАЛЫ ПО РИСКУ НАРУШЕНИЯ ТРАНСПОРТНОГО СООБЩЕНИЯ, СВЯЗАННЫХ С НЕБЛАГОПРИЯТНЫМ ЯВЛЕНИЕМ ПОГОДЫ (ТУМАН) НА ФАД Р-56 В НОВГОРОДСКОЙ ОБЛАСТИ (НА 14.10.2021)

## Прогноз метеоявлений

Чт 13 окт	Пт 14	Сб 15	Вс 16	Пн 17	Вт 18	Ср 19	Чт 20	Пт 21	Сб 22
+10	+8	+11	+10	+12	+10	+6	+6	+7	+9
-2	+4	+6	+8	+9	+6	+2	+1	+4	+1
Максимальная скорость ветра, м/с									
4	10	11	16	13	10	12	13	10	19
Осадки, мм									
0	0	5.3	0.8	0	1.1	0.4	2.8	4.2	0

## Космоснимок участка



**Аварийно-опасный участок при неблагоприятных метеорологических явлениях (4-40 км)**

- Условные обозначения**
- участок автодороги с повышенным риском возникновения ДТП, нарушением движения
  - обездвиженная дорога
  - населенный пункт
  - пожарно-спасательные формирования
  - социально-значимый объект
  - больница

Иен. АРМ-5 ЦУКС ГУ МЧС России по Новгородской области М.А. Углышев, тел. 3940-0400

Отрезанные н.п.: нет

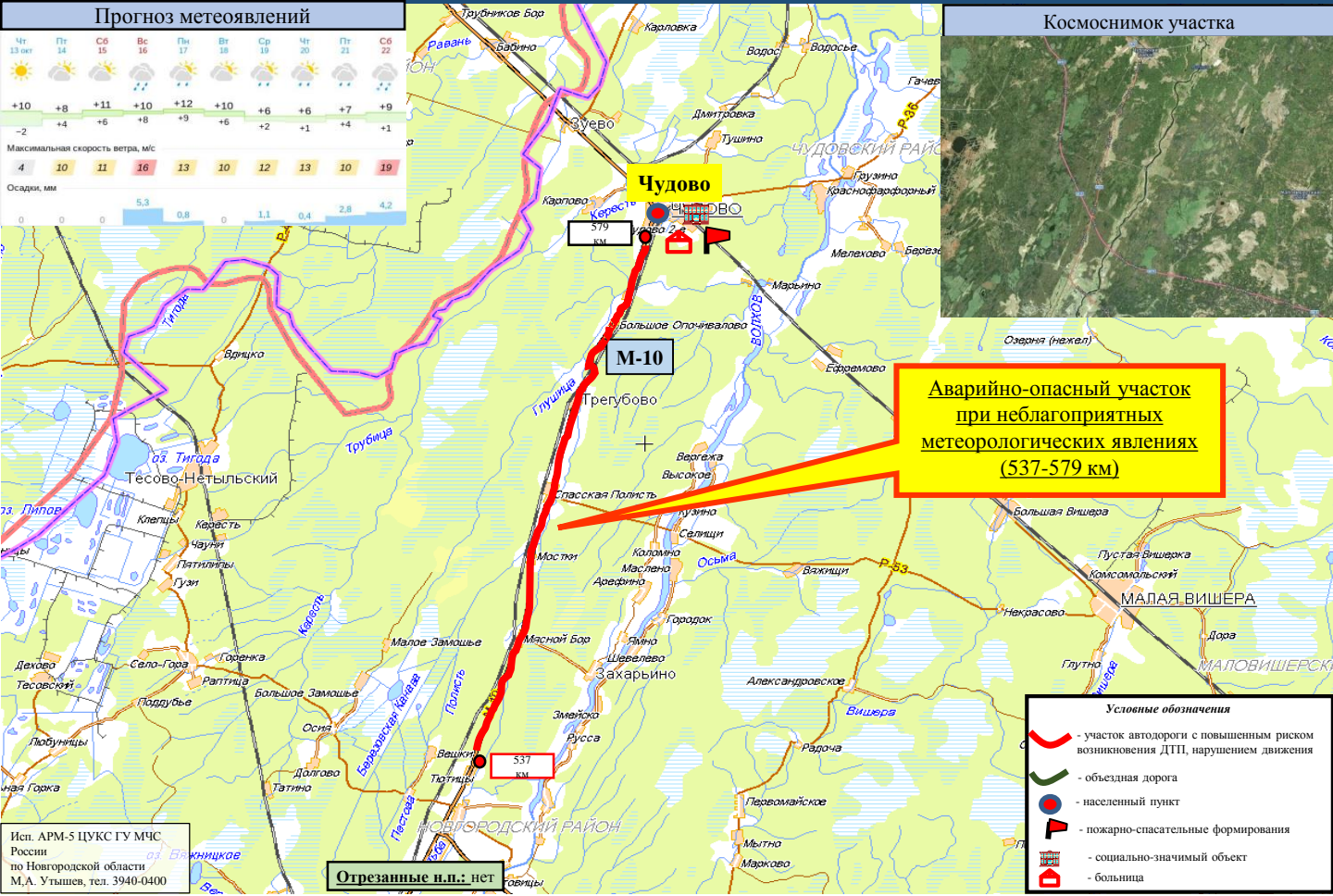
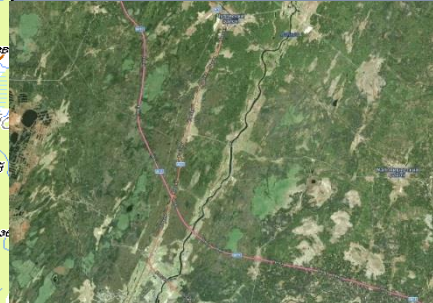


# ИНФОРМАЦИОННЫЕ МАТЕРИАЛЫ ПО РИСКУ НАРУШЕНИЯ ТРАНСПОРТНОГО СООБЩЕНИЯ, СВЯЗАННЫХ С НЕБЛАГОПРИЯТНЫМ ЯВЛЕНИЕМ ПОГОДЫ (ТУМАН) НА ФАД М-10 В НОВГОРОДСКОЙ ОБЛАСТИ (НА 14.10.2021)

## Прогноз метеоявлений

Чт	Пт	Сб	Вс	Пн	Вт	Ср	Чт	Пт	Сб
13 ок	14	15	16	17	18	19	20	21	22
+10	+8	+11	+10	+12	+10	+6	+6	+7	+9
-2	+4	+6	+8	+9	+6	+2	+1	+4	+1
Максимальная скорость ветра, м/с									
4	10	11	16	13	10	12	13	10	19
Осадки, мм									
0	0	0	5.3	0.8	0	1.1	0.4	2.8	4.2

## Космоснимок участка



**Аварийно-опасный участок  
при неблагоприятных  
метеорологических явлениях  
(537-579 км)**

- Условные обозначения**
- участок автодороги с повышенным риском возникновения ДТП, нарушением движения
  - обездвиженная дорога
  - населенный пункт
  - пожарно-спасательные формирования
  - социально-значимый объект
  - больница

Исп. АРМ-5 ЦУКС ГУ МЧС  
России  
по Новгородской области  
М.А. Углышев, тел. 3940-0400

**Отрезанные н.п.: нет**

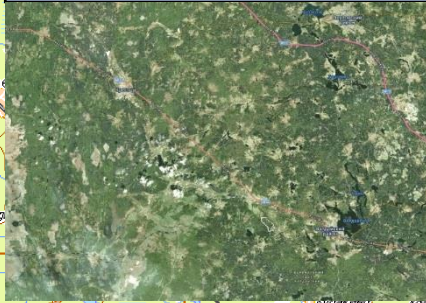


# ИНФОРМАЦИОННЫЕ МАТЕРИАЛЫ ПО РИСКУ НАРУШЕНИЯ ТРАНСПОРТНОГО СООБЩЕНИЯ, СВЯЗАННЫХ С НЕБЛАГОПРИЯТНЫМ ЯВЛЕНИЕМ ПОГОДЫ (ТУМАН) НА ФАД М-10 В НОВГОРОДСКОЙ ОБЛАСТИ (НА 14.10.2021)

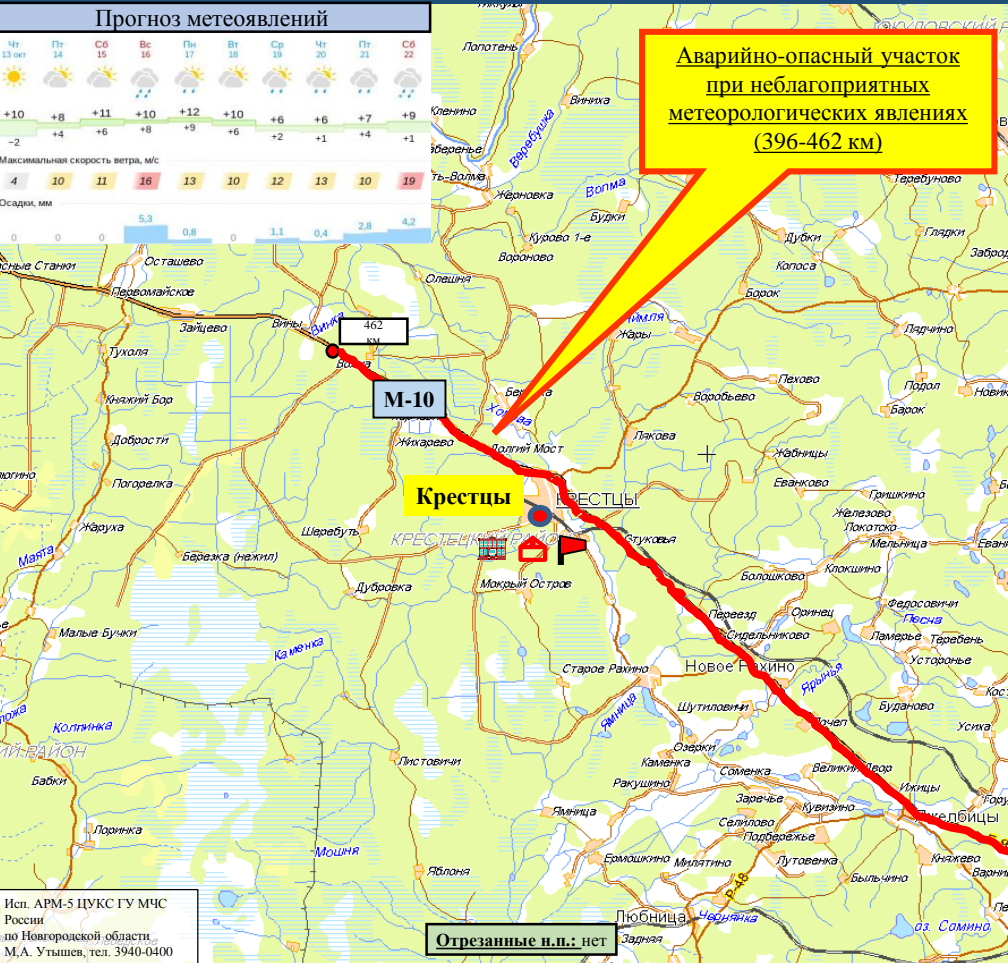
## Прогноз метеоявлений



## Космоснимок участка



**Аварийно-опасный участок при неблагоприятных метеорологических явлениях (396-462 км)**



- Условные обозначения**
- участок автодороги с повышенным риском возникновения ДТП, нарушением движения
  - обьездная дорога
  - населенный пункт
  - пожарно-спасательные формирования
  - социально-значимый объект
  - больница

Исп. АРМ-5 ЦУКС ГУ МЧС России по Новгородской области. М.А. Углышев, тел. 3940-0400

Отрезанные н.п.: нет



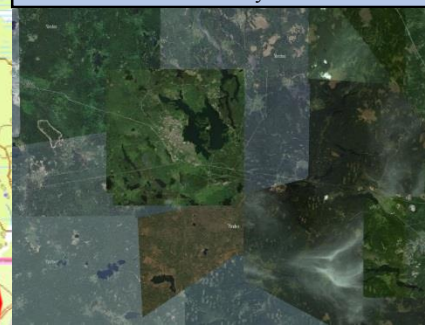


# ИНФОРМАЦИОННЫЕ МАТЕРИАЛЫ ПО РИСКУ НАРУШЕНИЯ ТРАНСПОРТНОГО СООБЩЕНИЯ, СВЯЗАННЫХ С НЕБЛАГОПРИЯТНЫМ ЯВЛЕНИЕМ ПОГОДЫ (ТУМАН) НА ФАД М-10 В НОВГОРОДСКОЙ ОБЛАСТИ (НА 14.10.2021)

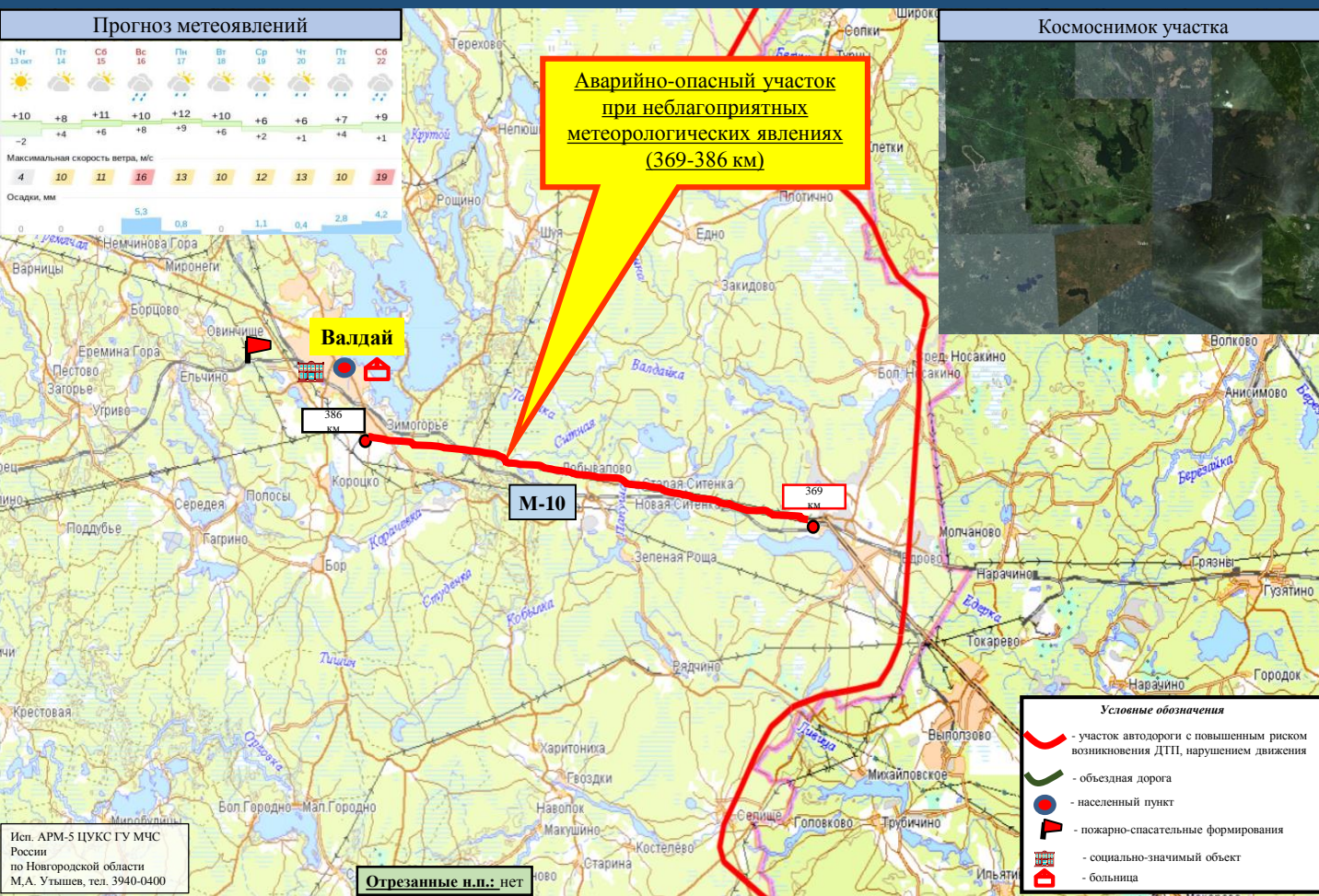
## Прогноз метеоявлений



## Космоснимок участка



**Аварийно-опасный участок  
при неблагоприятных  
метеорологических явлениях  
(369-386 км)**



- Условные обозначения**
- участок автодороги с повышенным риском возникновения ДТП, нарушением движения
  - обездвиженная дорога
  - населенный пункт
  - пожарно-спасательные формирования
  - социально-значимый объект
  - больница

Исп. АРМ-5 ЦУКС ГУ МЧС  
России  
по Новгородской области  
М.А. Углышев, тел. 3940-0400

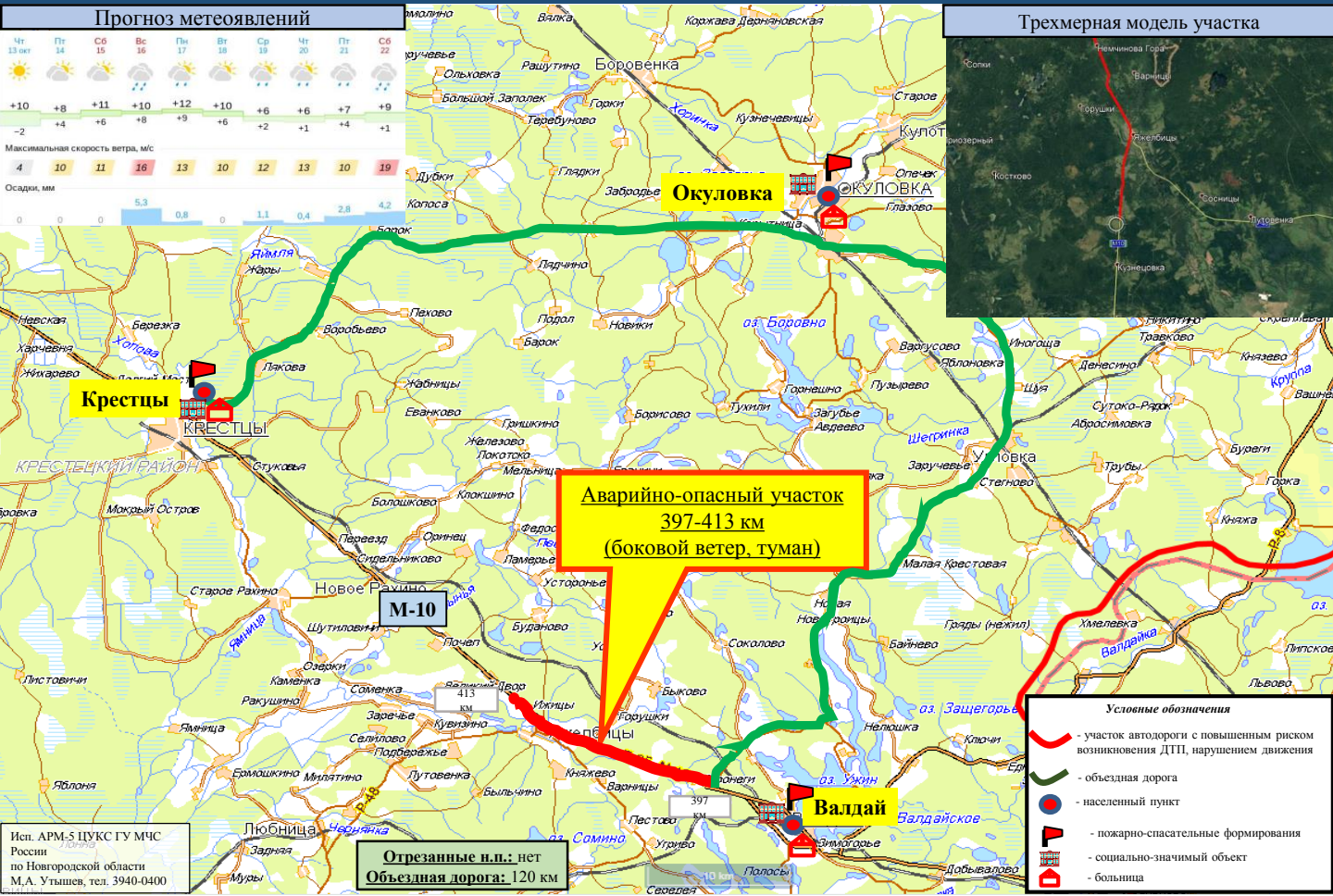
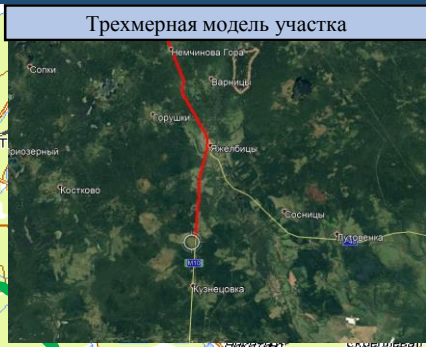
Отрезанные н.п.: нет



# ИНФОРМАЦИОННЫЕ МАТЕРИАЛЫ ПО РИСКУ НАРУШЕНИЯ ТРАНСПОРТНОГО СООБЩЕНИЯ, СВЯЗАННЫХ С НЕБЛАГОПРИЯТНЫМ ЯВЛЕНИЕМ ПОГОДЫ (ТУМАН) НА ФАД М-10 В НОВГОРОДСКОЙ ОБЛАСТИ (НА 14.10.2021)

### Прогноз метеоявлений

Чт 13 окт	Пт 14	Сб 15	Вс 16	Пн 17	Вт 18	Ср 19	Чт 20	Пт 21	Сб 22
+10	+8	+11	+10	+12	+10	+6	+6	+7	+9
-2	+4	+6	+8	+9	+6	+2	+1	+4	+1
Максимальная скорость ветра, м/с									
4	10	11	16	13	10	12	13	10	19
Осадки, мм									
0	0	0	5.3	0.8	0	1.1	0.4	2.8	4.3



**Аварийно-опасный участок  
397-413 км  
(боковой ветер, туман)**

- #### Условные обозначения
- участок автодороги с повышенным риском возникновения ДТП, нарушением движения
  - обездвиженная дорога
  - населенный пункт
  - пожарно-спасательные формирования
  - социально-значимый объект
  - больница

Исп. АРМ-5 ЦУКС ГУ МЧС России по Новгородской области  
М.А. Углышев, тел. 3940-0400

**Отрезанные н.п.: нет**  
**Объездная дорога: 120 км**





# ИНФОРМАЦИОННЫЕ МАТЕРИАЛЫ ПО РИСКУ НАРУШЕНИЯ ТРАНСПОРТНОГО СООБЩЕНИЯ, СВЯЗАННЫХ С НЕБЛАГОПРИЯТНЫМ ЯВЛЕНИЕМ ПОГОДЫ (ТУМАН) НА ФАД М-10 В НОВГОРОДСКОЙ ОБЛАСТИ (НА 14.10.2021)

## Опасные участки на автодорогах (ТО)

### М-10 Новгородская обл, Валдайский р-н (385 – 390 км)

Координаты (Д, Ш) 32.9932 58.0350  
58° 2' 5" N 32° 59' 35" E

Дата внесения информации 24 июня 2022 12:59

Название участка М-10 Новгородская обл, Валдайский р-н (385 – 390 км)

Тип риска ДТП

Тип опасного участка участки автомобильной дороги с ограниченной видимостью (спуск/подъем, крутой поворот)

Название дороги М-10 "Россия" Москва-Тверь-Великий Новгород-Санкт-Петербург

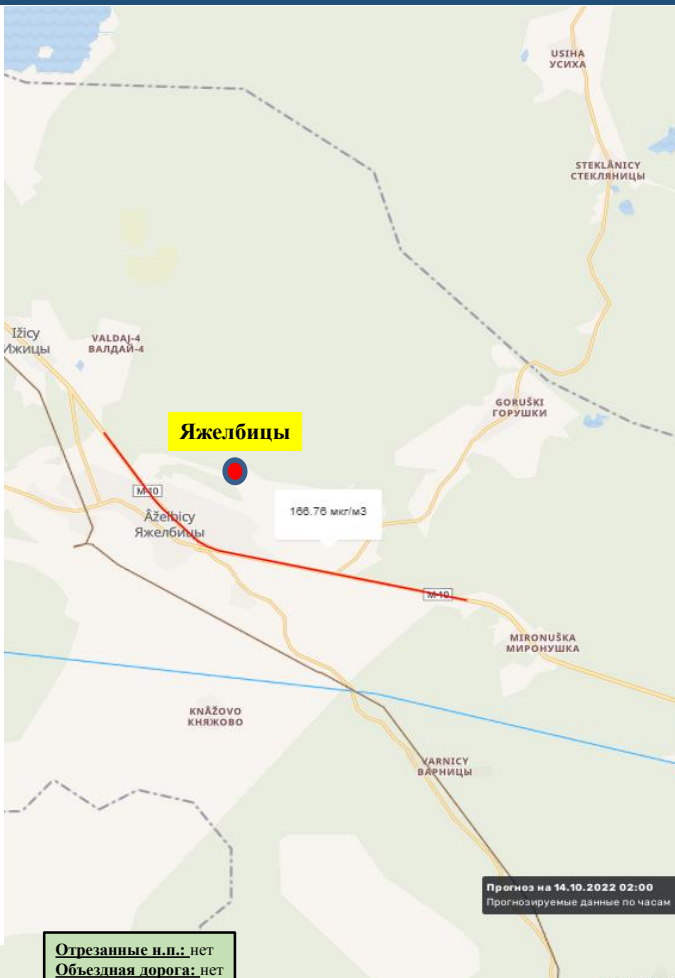
Код дороги М-10

Начало опасного участка (км) 385

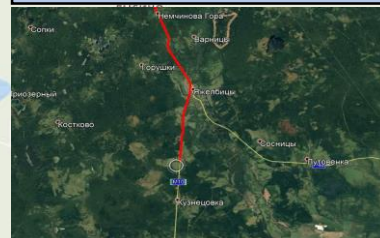
Конец опасного участка (км) 390

Регион Новгородская область

Ответственная организация ФКУ "Управление Автомобильной Магистральной Ордына Ленина "Москва-Санкт-Петербург" Федерального Дорожного хозяйства"



## Трехмерная модель участка



## Прогноз метеоявлений



## Условные обозначения

- Участок автодороги с повышенным риском возникновения ДТП, нарушением движения
- Объездная дорога
- Населенный пункт

Прогноз на 14.10.2022 02:00  
Прогнозируемые данные по часам

Отрезанные н.п.: нет  
Объездная дорога: нет





# ИНФОРМАЦИОННЫЕ МАТЕРИАЛЫ ПО РИСКУ НАРУШЕНИЯ ТРАНСПОРТНОГО СООБЩЕНИЯ, СВЯЗАННЫХ С НЕБЛАГОПРИЯТНЫМ ЯВЛЕНИЕМ ПОГОДЫ (ТУМАН) НА ФАД М-10 В НОВГОРОДСКОЙ ОБЛАСТИ (НА 14.10.2021)

Опасные участки на автодорогах (ТО) ✕

**М-10 Новгородская обл. Крестецкий р-н (467-474 км)**

Координаты (Д, Ш) 32.1246 58.3672  
58° 22' 2" N 32° 7' 28" E

Дата внесения информации 24 июня 2022 12:00

Название участка М-10 Новгородская обл, Крестецкий р-н (467-474 км)

Тип риска ДТП

Тип опасного участка участки автомобильной дороги с ограниченной видимостью (спуск/подъем, крутой поворот)

Название дороги М-10 "Россия" Москва-Тверь-Великий Новгород-Санкт-Петербург

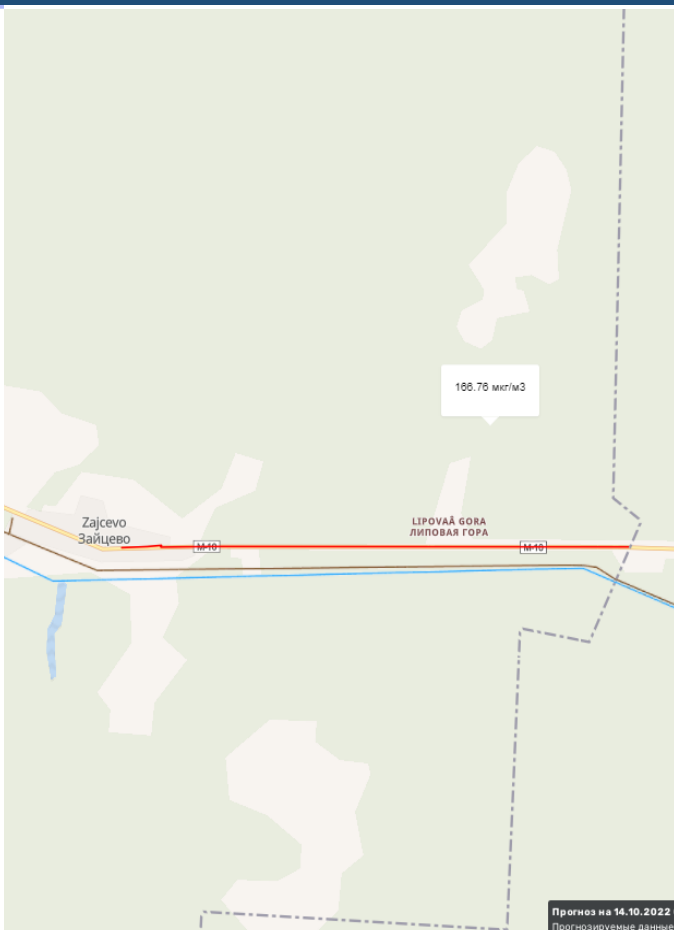
Код дороги М-10

Начало опасного участка (км) 467

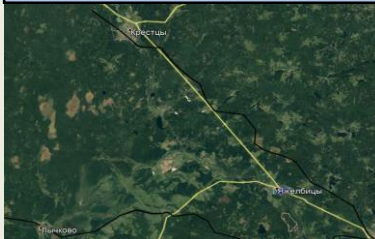
Конец опасного участка (км) 474

Регион Новгородская область

Ответственная организация ФКУ "Управление Автомобильной Магистрالی Ордна Ленина "Москва-Санкт-Петербург" Федерального Дорожного хозяйства"



## Трехмерная модель участка



## Прогноз метеоявлений



### Условные обозначения

- Участок автодороги с повышенным риском возникновения ДТП, нарушением движения
- Объездная дорога
- Населенный пункт

Прогноз на 14.10.2022 02:00  
Прогнозируемые данные по часу

Отрезанные н.п.: нет  
Объездная дорога: нет



# ИНФОРМАЦИОННЫЕ МАТЕРИАЛЫ ПО РИСКУ НАРУШЕНИЯ ТРАНСПОРТНОГО СООБЩЕНИЯ, СВЯЗАННЫХ С НЕБЛАГОПРИЯТНЫМ ЯВЛЕНИЕМ ПОГОДЫ (ТУМАН) НА ФАД М-10 В НОВГОРОДСКОЙ ОБЛАСТИ (НА 14.10.2021)

Опасные участки на автодорогах (ТО) ✕

## М-10 Новгородская обл. Чудовский р-н (572-580 км)

Координаты (Д, Ш) 31.6035 59.0618  
59° 3' 42" N 31° 36' 12" E

Дата внесения информации 24 июня 2022 12:00

Название участка М-10 Новгородская обл.  
Чудовский р-н (572-580 км)

Тип риска ДТП

Тип опасного участка участки автомобильной  
дороги с ограниченной  
видимостью (спуск/  
подъем, крутой поворот)

Название дороги М-10 "Россия" Москва-  
Тверь-Великий Новгород-  
Санкт-Петербург

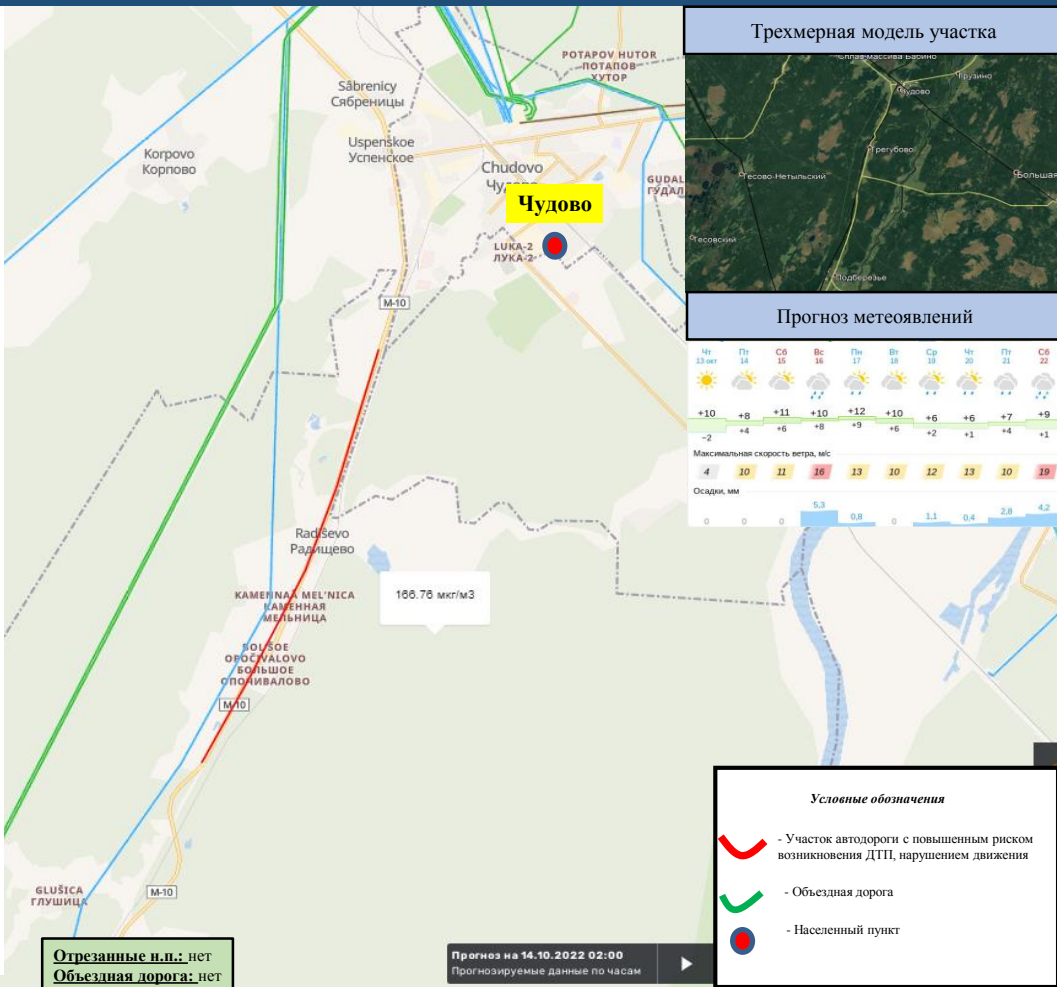
Код дороги М-10

Начало опасного участка (км) 572

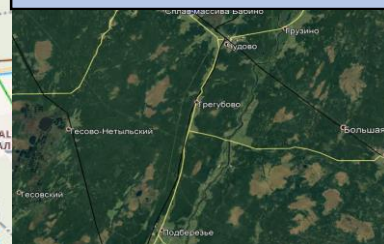
Конец опасного участка (км) 580

Регион Новгородская область

Ответственная организация ФКУ "Управление  
Автомобильной  
Магистрالی Ордна Ленина  
"Москва-Санкт-Петербург"  
Федерального Дорожного  
хозяйства"



## Трехмерная модель участка



## Прогноз метеоявлений



### Условные обозначения

- Участок автодороги с повышенным риском возникновения ДТП, нарушением движения
- Объездная дорога
- Населенный пункт

Отрезанные н.п.: нет  
Объездная дорога: нет

Прогноз на 14.10.2022 02:00  
Прогнозируемые данные по часам ▶



# ИНФОРМАЦИОННЫЕ МАТЕРИАЛЫ ПО РИСКУ УЩЕЖЕНИЯ ТРАНСПОРТНОГО СООБЩЕНИЯ, СВЯЗАННЫХ С НЕБЛАГОПРИЯТНЫМ ЯВЛЕНИЕМ ПОГОДЫ (ТУМАН) НА ФАД М-10 В НОВГОРОДСКОЙ ОБЛАСТИ (НА 14.10.2021)

Опасные участки на автодорогах (ТО) ✕

**М-10 Новгородская обл, Валдайский р-н (369-386 км)**

Координаты (Д, Ш) **33.4526 57.9380**  
**57° 56' 16" N 33° 27' 9" E**

Дата внесения информации **24 июня 2022 12:00**

Название участка **М-10 Новгородская обл, Валдайский р-н (369-386 км)**

Тип риска **ДТП**

Тип опасного участка **участки автомобильной дороги с ограниченной видимостью (спуск/подъем, крутой поворот)**

Название дороги **М-10 "Россия" Москва-Тверь-Великий Новгород-Санкт-Петербург**

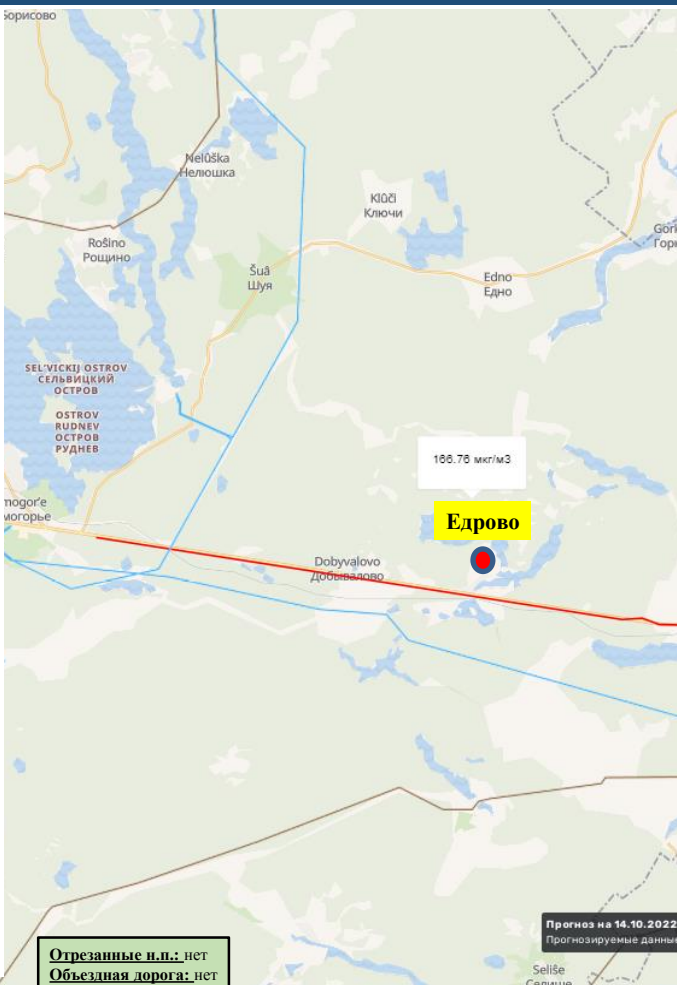
Код дороги **М-10**

Начало опасного участка (км) **369**

Конец опасного участка (км) **386**

Регион **Новгородская область**

Ответственная организация **ФКУ "Управление Автомобильной Магистральной Ордена Ленина "Москва-Санкт-Петербург" Федерального Дорожного хозяйства"**



## Трехмерная модель участка



## Прогноз метеоявлений



- Условные обозначения**
- Участок автодороги с повышенным риском возникновения ДТП, нарушением движения
  - Объездная дорога
  - Населенный пункт

Прогноз на 14.10.2022 02:00  
Прогнозируемые данные по часам

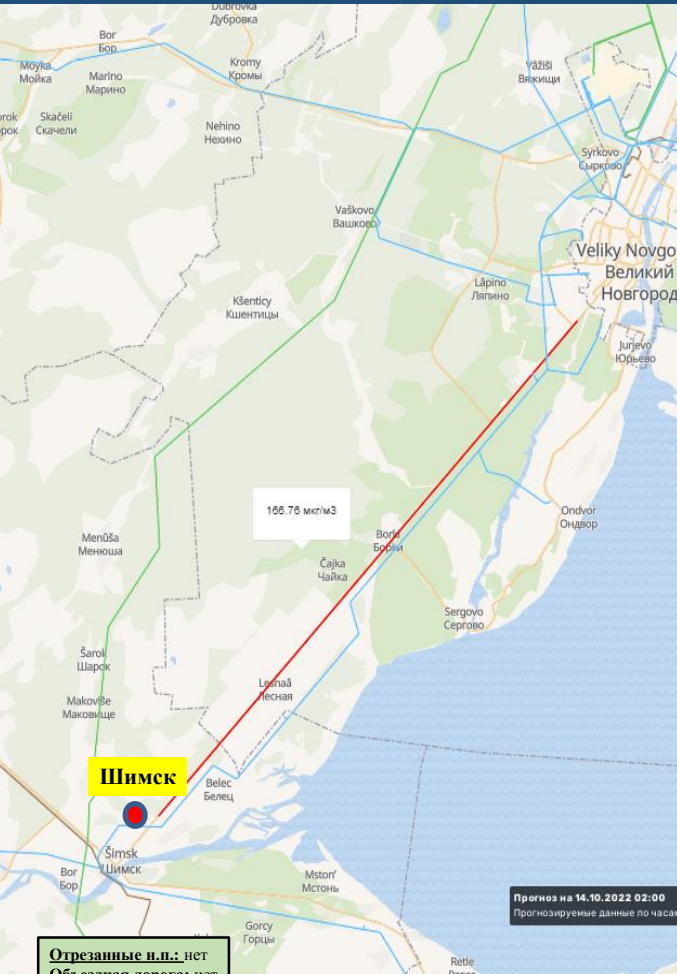
Отрезанные н.п.: нет  
Объездная дорога: нет



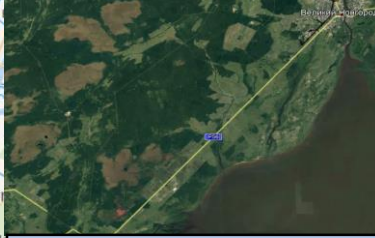


# ИНФОРМАЦИОННЫЕ МАТЕРИАЛЫ ПО РИСКУ ВОЗНИКНОВЕНИЯ ТРАНСПОРТНОГО СООБЩЕНИЯ, СВЯЗАННЫХ С НЕБЛАГОПРИЯТНЫМ ЯВЛЕНИЕМ ПОГОДЫ (ТУМАН) НА ФАД Р-56 В НОВГОРОДСКОЙ ОБЛАСТИ (НА 14.10.2021)

Опасные участки на автодорогах (ТО) <span style="float: right;">✕</span>	
<b>Р-56 Новгородская обл, Новгородский - Шимский р-н (4-40 км)</b>	
Координаты (Д, Ш)	30.9873 58.3652 58° 21' 54" N 30° 59' 14" E
Дата внесения информации	24 июня 2022 12:00
Название участка	Р-56 Новгородская обл, Новгородский - Шимский р-н (4-40 км)
Тип риска	ДТП
Тип опасного участка	участки автомобильной дороги, подверженные снежным заносам и/или сильным дождям
Название дороги	Р-56 Великий-Новгород-Сольцы-Порхов-Псков
Код дороги	Р-56
Начало опасного участка (км)	4
Конец опасного участка (км)	40
Регион	Новгородская область
Ответственная организация	ФКУ "Управление Автомобильной Магистралей Ордина Ленина "Москва-Санкт-Петербург" Федерального Дорожного хозяйства"



Трехмерная модель участка



Прогноз метеоявлений



**Условные обозначения**

- Участок автодороги с повышенным риском возникновения ДТП, нарушением движения
- Объездная дорога
- Населенный пункт

Отрезанные н.п.: нет  
Объездная дорога: нет