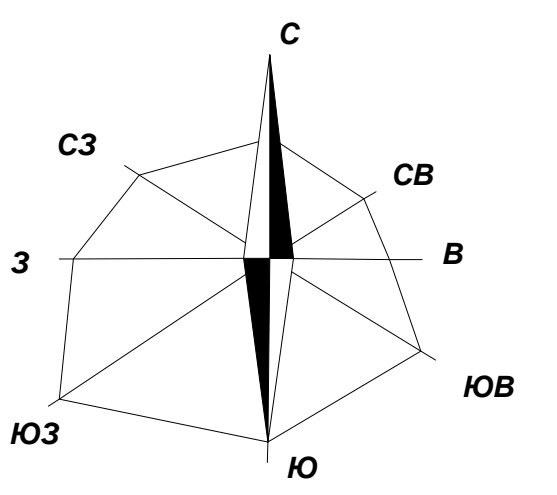
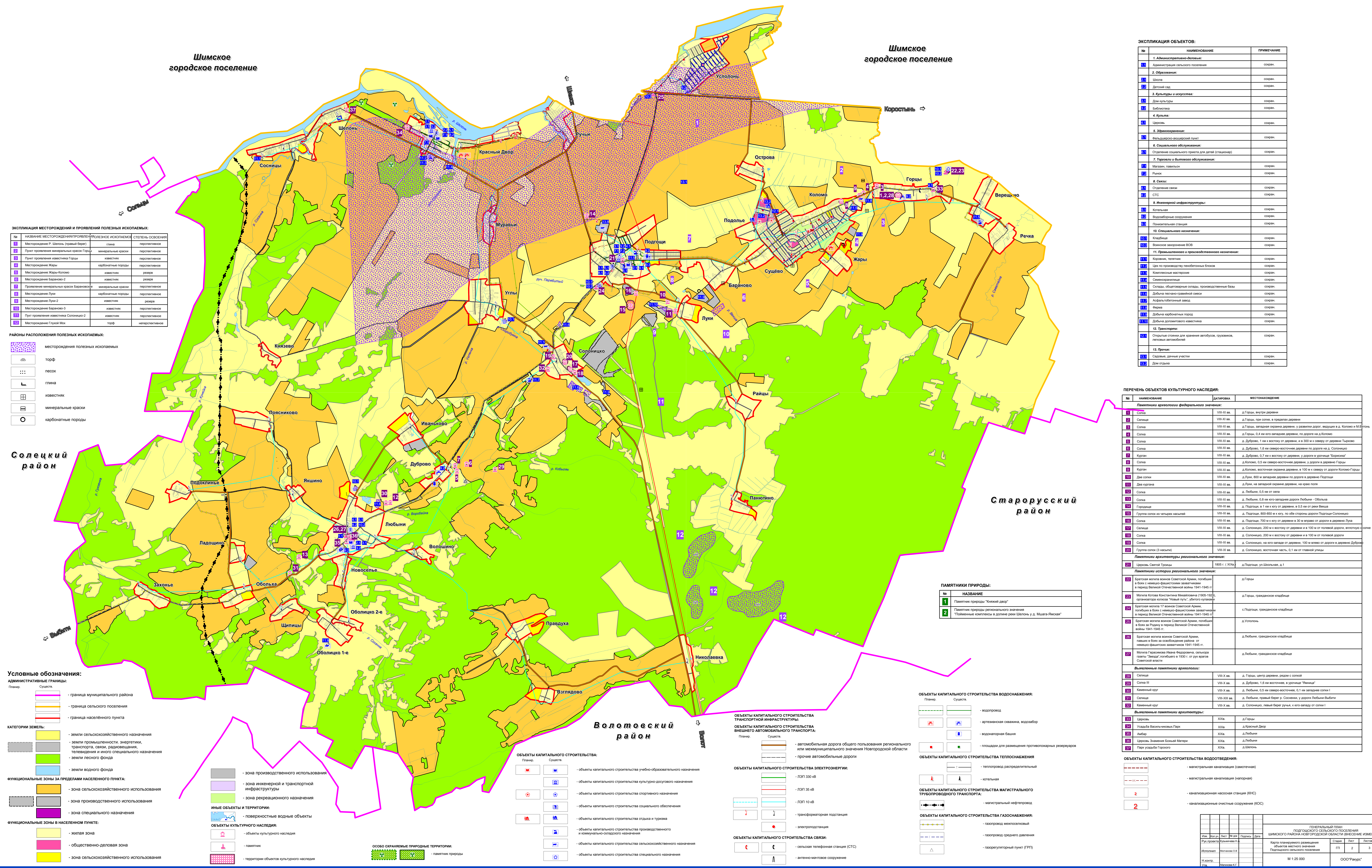


НОВГОРОДСКАЯ ОБЛАСТЬ ШИМСКИЙ РАЙОН  
**ГЕНЕРАЛЬНЫЙ ПЛАН  
 ПОДГОЩСКОГО СЕЛЬСКОГО ПОСЕЛЕНИЯ**  
 Карта планируемого размещения объектов местного значения Подгощского сельского поселения



Шимское  
городское поселение

Шимское  
городское поселение



**ЭКСПЛИКАЦИЯ МЕСТОРОЖДЕНИЙ И ПРОЯВЛЕНИЙ ПОЛЕЗНЫХ ИСКОПАЕМЫХ:**

№	НАЗВАНИЕ МЕСТОРОЖДЕНИЯ И ПРОЯВЛЕНИЯ ПОЛЕЗНЫХ ИСКОПАЕМЫХ	ПРОЯВЛЕНИЕ ИСКОПАЕМОГО	СТЕПЕНЬ ОСОБЕННОСТИ
1	Месторождение Р. Шелонь (правый берег)	глина	перспективное
2	Пункт проявления минеральных красок Горы	минеральные краски	перспективное
3	Пункт проявления известняка Горы	известняк	перспективное
4	Месторождение Жары	карбонатные породы	перспективное
5	Месторождение Жары-Колово	известняк	разведан
6	Месторождение Бараново-2	известняк	разведан
7	Проявление минеральных красок Бараново	минеральные краски	перспективное
8	Месторождение Луки	карбонатные породы	перспективное
9	Месторождение Луки-2	известняк	разведан
10	Месторождение Бараново-3	известняк	перспективное
11	Пункт проявления известняка Солоница-2	известняк	перспективное
12	Месторождение Глухой Мох	торф	неперспективное

- РАЙОНЫ РАСПОЛОЖЕНИЯ ПОЛЕЗНЫХ ИСКОПАЕМЫХ:**
- месторождения полезных ископаемых
  - торф
  - лесок
  - глина
  - известняк
  - минеральные краски
  - карбонатные породы

Солецкий район

Старорусский район

Вологовский район

- Условные обозначения:**
- Административные границы:**
- Суцелье
  - граница муниципального района
  - граница сельского поселения
  - граница населенного пункта
- Категории земель:**
- земли сельскохозяйственного назначения
  - земли промышленности, энергетики, транспорта, связи, радиовещания, телевидения и иного специального назначения
  - земли лесного фонда
  - земли водного фонда
- Функциональные зоны за пределами населенного пункта:**
- зона производственного использования
  - зона сельскохозяйственного использования
  - зона производственного использования
  - зона специального назначения
- Функциональные зоны в населенном пункте:**
- зона производственного использования
  - зона инженерной и транспортной инфраструктуры
  - зона рекреационного назначения
  - зона производственного использования
  - зона специального назначения
  - жилая зона
  - общественно-деловая зона
  - зона сельскохозяйственного использования
- Иные объекты и территории:**
- поверхностные водные объекты
  - объекты культурного наследия
  - памятник
  - территории объектов культурного наследия
  - особо охраняемые природные территории
  - памятник природы

- Объекты капитального строительства:**
- объекты капитального строительства учебно-образовательного назначения
  - объекты капитального строительства культурно-досугового назначения
  - объекты капитального строительства спортивного назначения
  - объекты капитального строительства социального обеспечения
  - объекты капитального строительства отдыха и туризма
  - объекты капитального строительства производственного и коммунально-складского назначения
  - объекты капитального строительства специального назначения

- Объекты капитального строительства водоснабжения:**
- водопровод
  - артезианская скважина, водозабор
  - водонапорная башня
  - площадки для размещения прогонных резервуаров
- Объекты капитального строительства теплоснабжения:**
- тепловод распределительный
  - котельная
- Объекты капитального строительства газоснабжения:**
- газопровод среднего давления
  - газоузелный пункт (ГРУ)
- Объекты капитального строительства транспортного:**
- магистральный нефтепровод
  - магистральный газопровод
  - магистральная насосная станция (НЭС)
  - канализационные очистные сооружения (КОС)
- Объекты капитального строительства связи:**
- оптоволоконная линия связи (ОЛС)
  - антенно-мачтовое сооружение

**ПАМЯТНИКИ ПРИРОДЫ:**

№	НАЗВАНИЕ
1	Памятник природы "Кувшинский двор"
2	Памятник природы регионального значения "Поименные комплексы в долине реки Шелонь у д. Мшага-Яковья"

**ЭКСПЛИКАЦИЯ ОБЪЕКТОВ:**

№	НАИМЕНОВАНИЕ	ПРИМЕЧАНИЕ
<b>1. Административно-деловые:</b>		
10	Администрация сельского поселения	сооруж.
<b>2. Образование:</b>		
20	Школа	сооруж.
25	Детский сад	сооруж.
<b>3. Культура и искусство:</b>		
30	Дом культуры	сооруж.
35	Библиотека	сооруж.
40	Культурный центр	сооруж.
<b>4. Культура:</b>		
45	Церковь	сооруж.
<b>5. Здравоохранение:</b>		
50	Фельдшерско-акушерский пункт	сооруж.
<b>6. Социальное обслуживание:</b>		
60	Отделение социального приема для детей (стационар)	сооруж.
65	Материнский капитал	сооруж.
70	Ручей	сооруж.
<b>7. Парки и благоустройство:</b>		
70	Парк	сооруж.
<b>8. Спорт:</b>		
80	Спортивный комплекс	сооруж.
85	СДК	сооруж.
<b>9. Инженерная инфраструктура:</b>		
90	Котельная	сооруж.
95	Водонапорная башня	сооруж.
98	Повышающая станция	сооруж.
<b>10. Специального назначения:</b>		
100	Кладбище	сооруж.
105	Военное захоронение ВОВ	сооруж.
<b>11. Промышленное и производственное назначения:</b>		
110	Корпус	сооруж.
115	Цех по производству ламповых блоков	сооруж.
120	Комбинатное производство	сооруж.
125	Склад	сооруж.
130	Склады, общепитовые объекты, производственные базы	сооруж.
135	Дробилка песчано-гравийной смеси	сооруж.
140	Асфальтобетонный завод	сооруж.
145	Ферма	сооруж.
150	Дробилка карбонатных пород	сооруж.
155	Дробилка доломитового известняка	сооруж.
<b>12. Транспорт:</b>		
160	Открытые стоянки для хранения автобусов, грузовиков, легковых автомобилей	сооруж.
<b>13. Прочие:</b>		
170	Садовые, дачные участки	сооруж.
175	Дом отдыха	сооруж.

**ПЕРЕЧЕНЬ ОБЪЕКТОВ КУЛЬТУРНОГО НАСЛЕДИЯ:**

№	НАИМЕНОВАНИЕ	ДАТОВАЯ	МЕСТОПОЛОЖЕНИЕ
<b>Памятники археологии федерального значения:</b>			
1	Села	VIII-X вв.	д. Горы, восточная сторона
2	Села	VIII-X вв.	д. Горы, при селении, в западной части
3	Села	VIII-X вв.	д. Горы, западная сторона деревни, у развилки дороги, ведущей в д. Колово и М.Боры
4	Села	VIII-X вв.	д. Горы, 0,4 км юго-западнее деревни, по дороге на д. Колово
5	Села	VIII-X вв.	д. Дуброво, 1,4 км к востоку от деревни, в 300 м к северу от деревни Тарасово
6	Села	VIII-X вв.	д. Дуброво, 1,8 км северо-восточнее деревни по дороге на д. Солоница
7	Курганы	VIII-X вв.	д. Дуброво, 0,7 км к востоку от деревни, у дороги в урочище "Солоница"
8	Села	VIII-X вв.	д. Колово, 0,5 км северо-восточнее деревни, у дороги в деревню Горы
9	Курганы	VIII-X вв.	д. Колово, восточная сторона деревни, в 100 м к северу от дороги Колово-Горы
10	Два селения	VIII-X вв.	д. Луки, 800 м западнее деревни по дороге в деревню Подгощи
11	Два кургана	VIII-X вв.	д. Луки, на западной окраине деревни, на краю поля
12	Села	VIII-X вв.	д. Любени, 0,5 км от селения
13	Села	VIII-X вв.	д. Любени, 0,8 км юго-западнее деревни Любени - Обольха
14	Группа селений	VIII-X вв.	д. Подгощи, 400 м юго-западнее деревни, в 0,5 км от реки Вельца
15	Села	VIII-X вв.	д. Подгощи, 200-300 м юго-западнее деревни, по обе стороны дороги Подгощи-Солоница
16	Села	VIII-X вв.	д. Подгощи, 700 м к югу от деревни в 30 м восточнее от деревни Луки
17	Села	VIII-X вв.	д. Солоница, 200 м к востоку от деревни и в 100 м от правого берега реки Вельца
18	Села	VIII-X вв.	д. Солоница, 200 м к востоку от деревни и в 100 м от правого берега реки Вельца
19	Села	VIII-X вв.	д. Солоница, на юго-западе от деревни, в 100 м восточнее от деревни Дуброво
20	Группа селений (3 селения)	VIII-X вв.	д. Солоница, восточная часть, 0,1 км от главной улицы
<b>Памятники архитектуры регионального значения:</b>			
21	Церковь Святой Троицы	1805 г. - XIX в.	д. Подгощи, ул. Школьная, д.1
<b>Памятники истории регионального значения:</b>			
22	Братская могила воинов Советской Армии, партизан и бойцов немецко-фашистских захватчиков в период Великой Отечественной войны 1941-1945 гг.		д. Горы
23	Могила Козлова Константина Михайловича (1905-1952), организатора волевого "Новый путь", "убитого кулака"		д. Горы, гражданское кладбище
24	Братская могила 17 воинов Советской Армии, партизан и бойцов немецко-фашистских захватчиков в период Великой Отечественной войны 1941-1945 гг.		д. Подгощи, гражданское кладбище
25	Братская могила воинов Советской Армии, партизан и бойцов немецко-фашистских захватчиков 1941-1945 гг.		д. Услопов
26	Братская могила воинов Советской Армии, партизан и бойцов немецко-фашистских захватчиков 1941-1945 гг.		д. Любени, гражданское кладбище
27	Могила Герасимовых Ивана Федоровича, селькора газеты "Заря" погибшего в 1933 г. от рук врагов Советской власти		д. Любени, гражданское кладбище
<b>Выявленные памятники археологии:</b>			
28	Села	VIII-X вв.	д. Горы, центр деревни, рядом с селением
29	Села III	VIII-X вв.	д. Дуброво, 1,6 км восточнее, в урочище "Яница"
30	Каменистый крест	VIII-X вв.	д. Любени, 0,5 км северо-восточнее, 0,1 км западнее селения I
31	Села	VIII-X вв.	д. Любени, правый берег р. Сосенки, у дороги Любени-Вельцы
32	Каменистый крест	VIII-X вв.	д. Солоница, левый берег ручья, к юго-западу от селения I
<b>Выявленные памятники архитектуры:</b>			
33	Церковь	XX в.	д. Горы
34	Усадьба Васильчиковых Парк	XX в.	д. Крестный Двор
35	Амбар	XX в.	д. Любени
36	Церковь. Знаменье Большой Матрцы	XX в.	д. Любени
37	Парк усадьбы Гуровой	XX в.	д. Шелонь
<b>Объекты капитального строительства водоснабжения:</b> <ul style="list-style-type: none"> <li>магистральная канализация (самотечная)</li> <li>магистральная канализация (напорная)</li> <li>канализационная насосная станция (КНС)</li> <li>канализационные очистные сооружения (КОС)</li> </ul>			

**ГЕНЕРАЛЬНЫЙ ПЛАН ПОДГОЩСКОГО СЕЛЬСКОГО ПОСЕЛЕНИЯ ШИМСКОГО РАЙОНА НОВГОРОДСКОЙ ОБЛАСТИ (ВНЕШНИЕ ИЗМЕНЕНИЯ)**

№	ИЗМЕНЕНИЕ	СТАТУС	ДАТА
1	Исходный	СЗ	2013
2	Изменения	СЗ	2013
3	Изменения	СЗ	2013

М 1:25 000

ООО "Ранор"