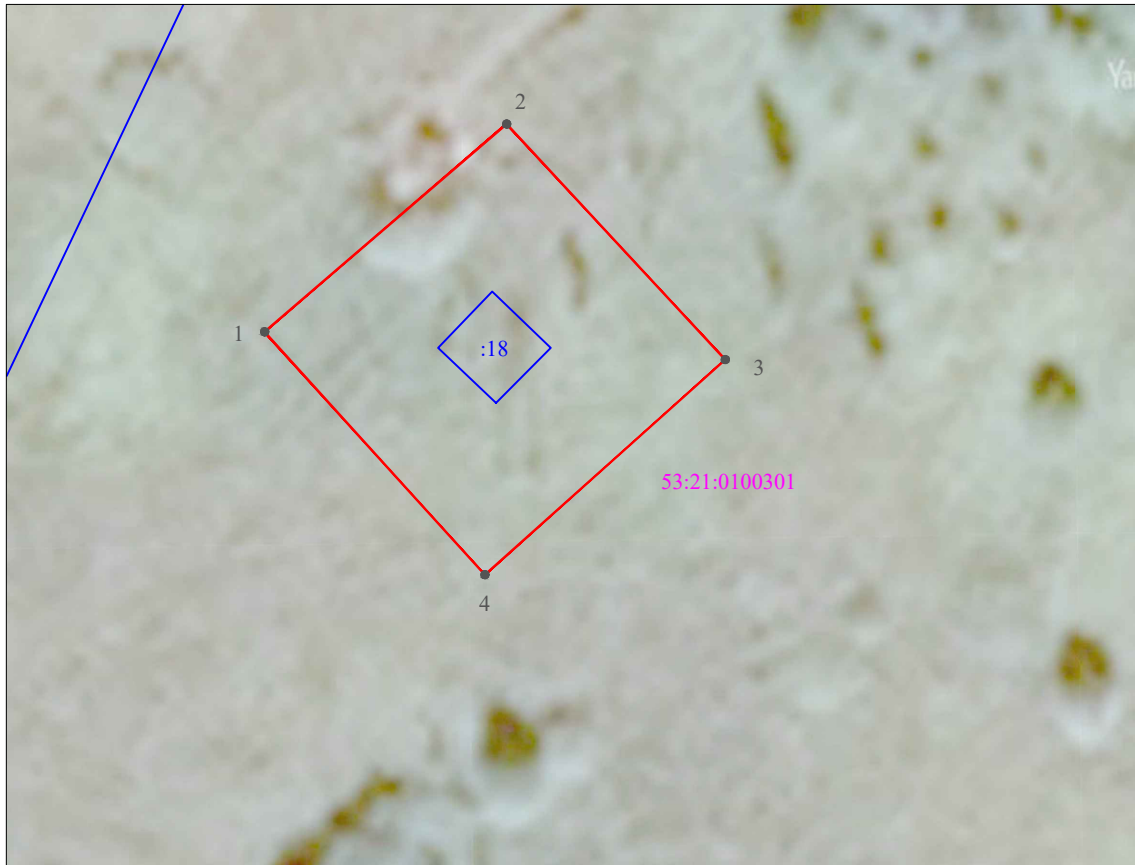


Схема границ размещения публичного сервитута

**Объект: "КТП-60/10/0,4 кВ "Раглицы-1" Л-7 ПС Медведь"**








(наименование объекта)

Местоположение: Новгородская обл, Шимский р-н, Раглицы д.  
Кадастровые кварталы: 53:21:0100301  
Кадастровые номера земельных участков: 53:21:0100301:18  
Система координат: МСК-53 (Зона 1);  
Каталог координат: Приложение 1  
Площадь сервитута: 455 кв.м



Масштаб 1:500

Используемые условные знаки и обозначения:

-  - граница публичного сервитута;
-  - граница земельных участков по сведениям ЕГРН;
-  - граница кадастровых кварталов по сведениям ЕГРН;
-  - характерная точка границ публичного сервитута;
-  - номер кадастрового квартала по сведениям ЕГРН;
-  - номер земельного участка по сведениям ЕГРН;
-  - номер поворотной точки границы публичного сервитута.

Подпись



/С.И. Лукьянов/

Дата "23" июня 2023 г.

Система координат МСК-53, зона 1			
Метод определения координат характерных точек границ - метод аналитический			
Площадь публичного сервитута 455 кв. м.			
Обозначение характерных точек границы	Координаты, м		Средняя квадратическая погрешность определения координат характерных точек границ
	X, м	Y, м	
1	553 611,87	1 307 701,54	0,1
2	553 625,61	1 307 717,54	0,1
3	553 610,04	1 307 732,00	0,1
4	553 595,82	1 307 716,11	0,1
1	553 611,87	1 307 701,54	0,1

Кадастровый инженер



С.И. Лукьянов