

Схема границ размещения публичного сервитута

Объект: "ВЛ-0,4 кВ Л-1 от КТП «Новое Веретье-2» "

(наименование объекта)

Местоположение: Новгородская область, Шимский район

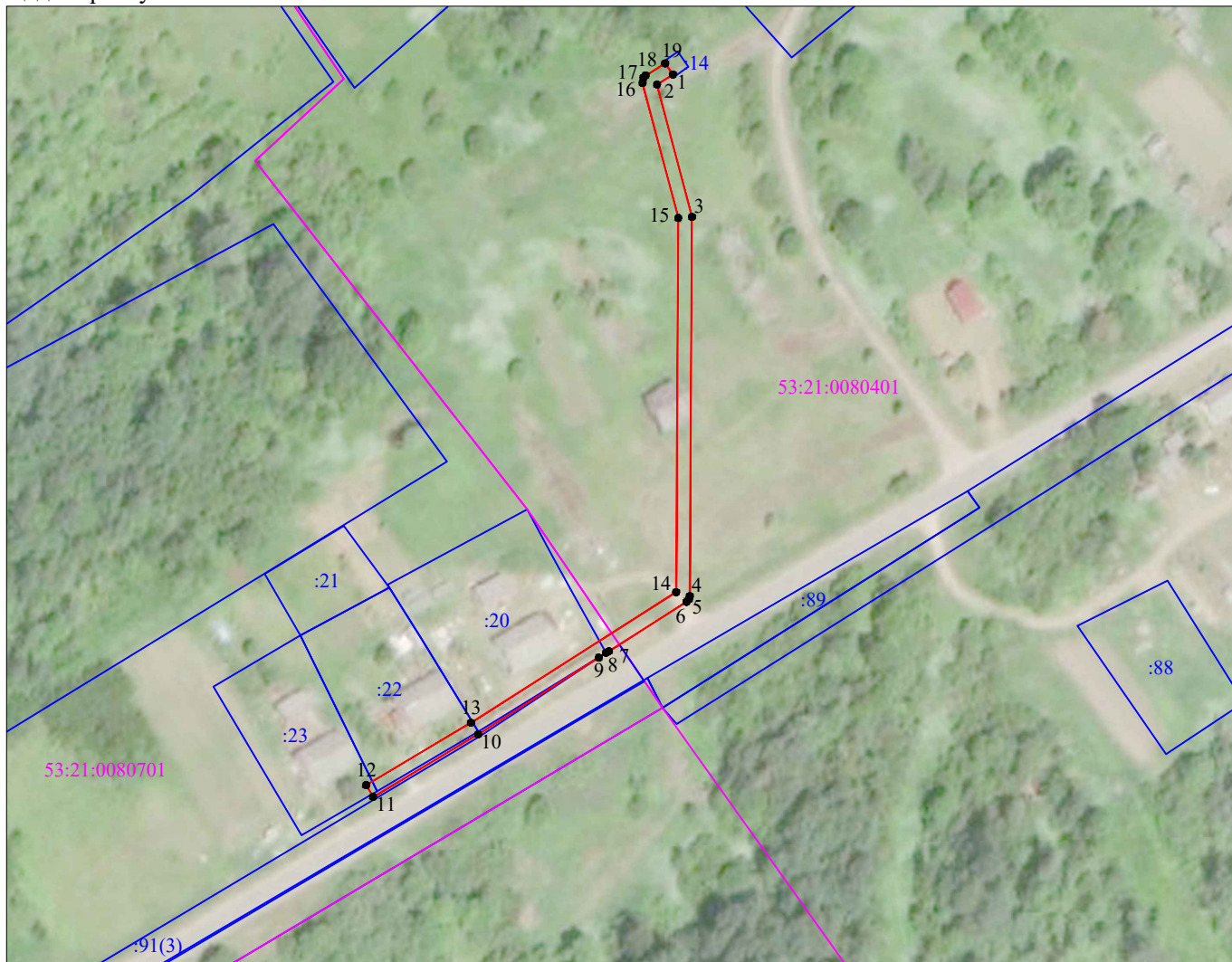
Кадастровые кварталы: 53:21:0080401; 53:21:0080701.

Кадастровые номера земельных участков: 53:21:0080701:20; 53:21:0080701:22; 53:21:0080701:23.

Система координат: МСК-53 (Зона 1);





Каталог координат: Приложение 1

Площадь сервитута: 1 063 кв.м



Масштаб 1:2 000

Используемые условные знаки и обозначения:

-  - граница публичного сервитута;
-  - граница земельных участков по сведениям ЕГРН;
-  - граница кадастровых кварталов по сведениям ЕГРН;
-  - характерная точка границ публичного сервитута;
- 53:21:0080701 - номер кадастрового квартала по сведениям ЕГРН;
- :20 - номер земельного участка по сведениям ЕГРН;
- 1 - номер поворотной точки границы публичного сервитута.

Подпись _____



/С.И.Лукьянов/

Дата "03" июля 2023 г.

Система координат МСК-53, зона 1			
Метод определения координат характерных точек границ - Метод аналитический			
Площадь публичного сервитута 1 063 кв. м.			
Обозначение характерных точек границы	Координаты, м		Средняя квадратическая погрешность определения координат характерных точек границ
	X, м	Y, м	
1	554 381,06	1 315 398,03	0,1
2	554 378,19	1 315 393,39	0,1
3	554 339,46	1 315 403,57	0,1
4	554 228,70	1 315 402,93	0,1
5	554 227,75	1 315 402,68	0,1
6	554 227,03	1 315 402,00	0,1
7	554 212,61	1 315 379,32	0,1
8	554 212,12	1 315 378,46	0,1
9	554 210,72	1 315 376,35	0,1
10	554 188,30	1 315 341,08	0,1
11	554 170,05	1 315 310,41	0,1
12	554 173,49	1 315 308,36	0,1
13	554 191,72	1 315 339,01	0,1
14	554 229,82	1 315 398,94	0,1
15	554 339,18	1 315 399,57	0,1
16	554 378,60	1 315 389,14	0,1
17	554 380,19	1 315 389,39	0,1
18	554 380,81	1 315 390,03	0,1
19	554 384,34	1 315 395,73	0,1
1	554 381,06	1 315 398,03	0,1

Кадастровый инженер



С.И. Лукьянов