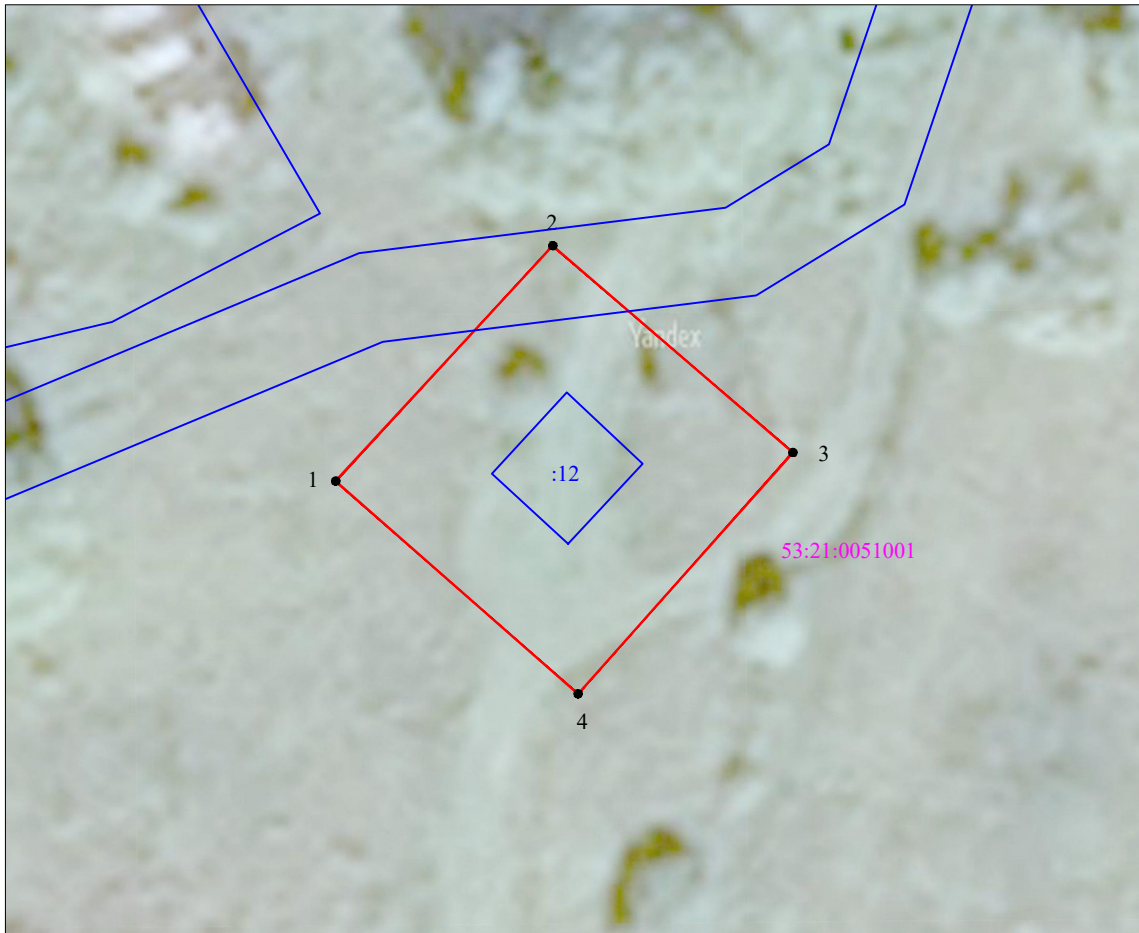


Схема границ размещения публичного сервитута








Объект: "КТП-60/10/0,4 кВ «Буйно-1» Л-8 ПС Уторгош"

(наименование объекта)

Местоположение: Новгородская обл, Шимский р-н, Буйно д.
Кадастровые кварталы: 53:21:0051001
Кадастровые номера земельных участков: 53:21:0051001:12; 53:21:0051001:104
Система координат: МСК-53 (Зона 1);
Каталог координат: Приложение 1
Площадь сервитута: 449 кв.м



Масштаб 1:500

- Используемые условные знаки и обозначения:
-  - граница публичного сервитута;
 -  - граница земельных участков по сведениям ЕГРН;
 -  - граница кадастровых кварталов по сведениям ЕГРН;
 -  - характерная точка границ публичного сервитута;
 -  - номер кадастрового квартала по сведениям ЕГРН;
 -  - номер земельного участка по сведениям ЕГРН;
 -  - номер поворотной точки границы публичного сервитута.

Подпись _____



/С.И. Лукьянов/

Дата "23" июня 2023 г.

Система координат МСК-53, зона 1			
Метод определения координат характерных точек границ - метод аналитический			
Площадь публичного сервитута 449 кв. м.			
Обозначение характерных точек границы	Координаты, м		Средняя квадратическая погрешность определения координат характерных точек границ
	X, м	Y, м	
1	550 183,61	1 280 543,98	0,1
2	550 199,17	1 280 558,34	0,1
3	550 185,50	1 280 574,21	0,1
4	550 169,54	1 280 560,01	0,1
1	550 183,61	1 280 543,98	0,1

Кадастровый инженер



С.И. Лукьянов