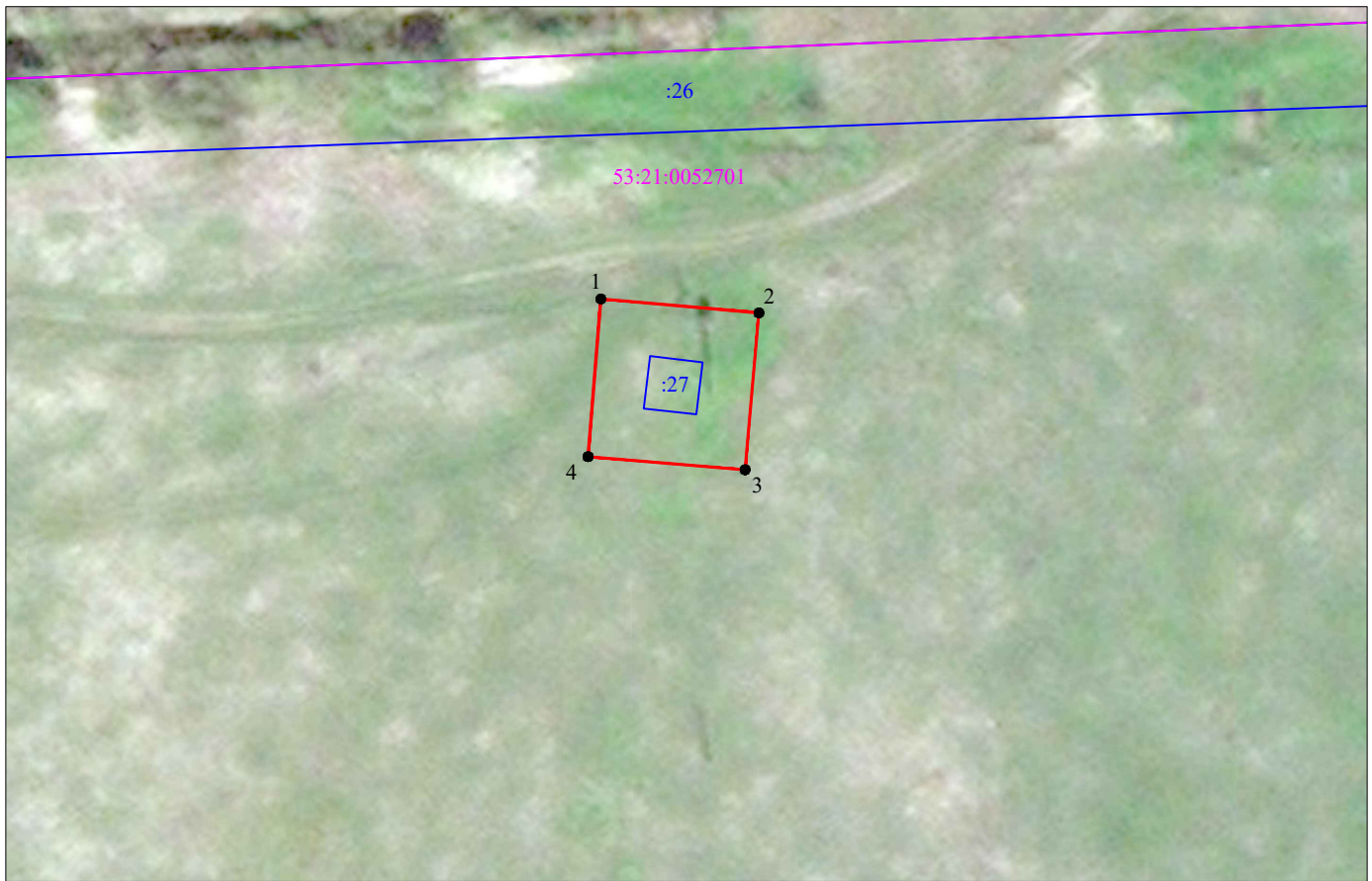


Схема границ размещения публичного сервитута





Объект: "КТП-40/10/0,4 кв "Радужка" Л-8 ПС Уторгош"

(наименование объекта)

Местоположение: Новгородская обл, Шимский р-н, Большие Березицы д.
Кадастровые кварталы: 53:21:0052701
Кадастровые номера земельных участков: 53:21:0052701:27
Система координат: МСК-53 (Зона 1);
Каталог координат: Приложение 1
Площадь сервитута: 446 кв.м



Масштаб 1:1000

- Используемые условные знаки и обозначения:
-  - граница публичного сервитута;
 -  - граница земельных участков по сведениям ЕГРН;
 -  - граница кадастровых кварталов по сведениям ЕГРН;
 -  - характерная точка границ публичного сервитута;
 - 53:21:0052701 - номер кадастрового квартала по сведениям ЕГРН;
 - :27 - номер земельного участка по сведениям ЕГРН;
 - 1 - номер поворотной точки границы публичного сервитута.

Подпись _____



/С.И. Лукьянов/

Дата "23" июня 2023 г.

Система координат МСК-53, зона 1			
Метод определения координат характерных точек границ - метод аналитический			
Площадь публичного сервитута 446 кв. м.			
Обозначение характерных точек границы	Координаты, м		Средняя квадратическая погрешность определения координат характерных точек границ
	X, м	Y, м	
1	549 107,20	1 284 847,01	0,1
2	549 105,34	1 284 868,14	0,1
3	549 084,35	1 284 866,29	0,1
4	549 086,11	1 284 845,30	0,1
1	549 107,20	1 284 847,01	0,1

Кадастровый инженер



С.И. Лукьянов