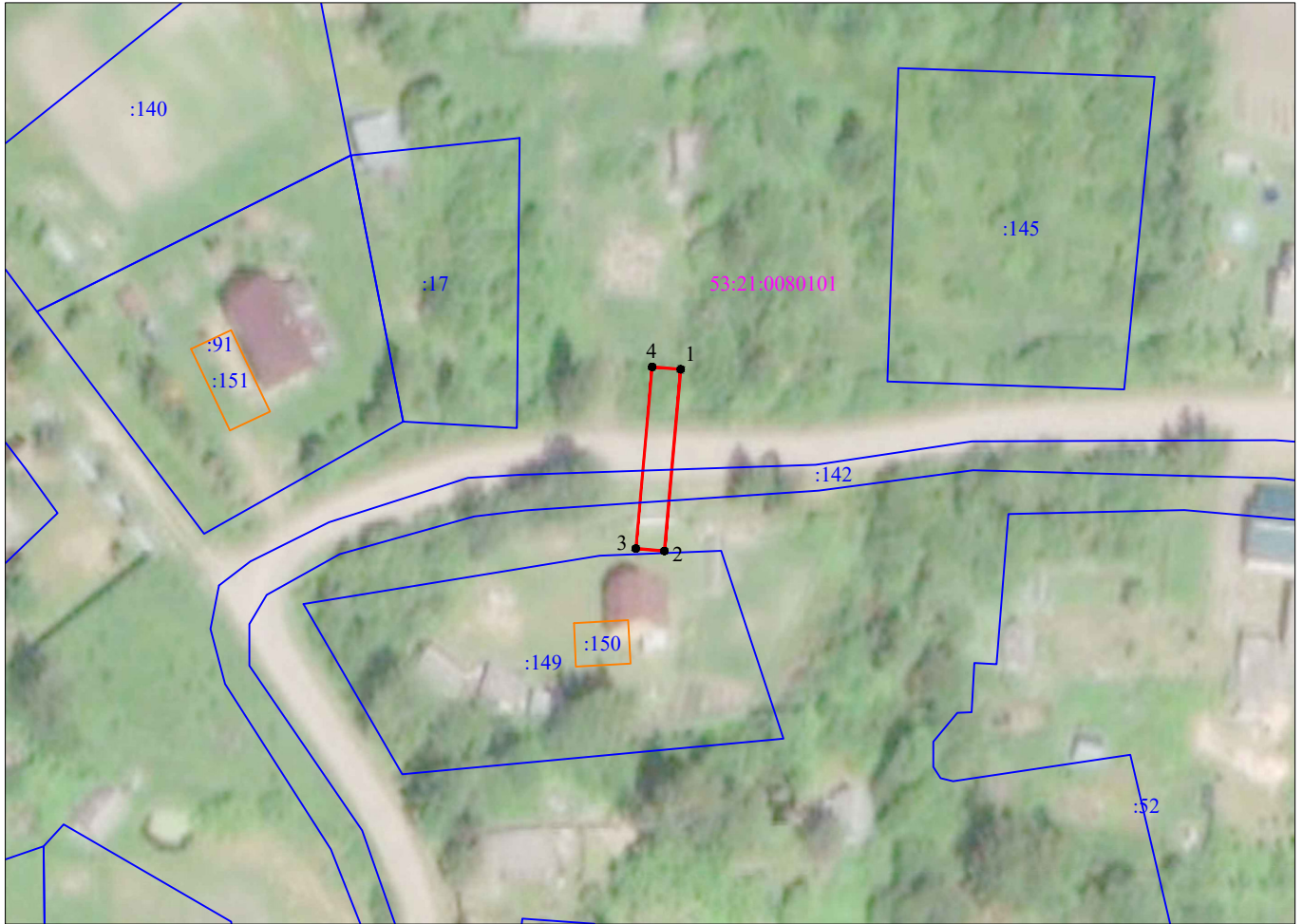


Схема границ размещения публичного сервитута





Объект: "ВЛИ-0,4 кв Л-1 от КТП- «Медведь-2» (отпайка от оп.№43)"

(наименование объекта)

Местоположение: Новгородская область, Шимский район  
Кадастровые кварталы: 53:21:0080101  
Кадастровые номера земельных участков: 53:21:0080101:142;  
Система координат: МСК-53 (Зона 1);  
Каталог координат: Приложение 1  
Площадь сервитута: 101 кв.м



Масштаб 1:1 000

- Используемые условные знаки и обозначения:
-  - граница публичного сервитута;
  -  - граница земельных участков по сведениям ЕГРН;
  -  - граница кадастровых кварталов по сведениям ЕГРН;
  -  - характерная точка границ публичного сервитута;
  - 53:12:0815001 - номер кадастрового квартала по сведениям ЕГРН;
  - :471 - номер земельного участка по сведениям ЕГРН;
  - 1 - номер поворотной точки границы публичного сервитута.

Подпись



/С.И.Лукьянов/

Дата "03" июля 2023 г.

Система координат МСК-53, зона 1			
Метод определения координат характерных точек границ - метод аналитический			
Площадь публичного сервитута 101 кв. м.			
Обозначение характерных точек границы	Координаты, м		Средняя квадратическая погрешность определения координат характерных точек границ
	X, м	Y, м	
1	552 626,17	1 310 813,19	0,1
2	552 600,87	1 310 810,93	0,1
3	552 601,22	1 310 806,95	0,1
4	552 626,52	1 310 809,21	0,1
1	552 626,17	1 310 813,19	0,1

Кадастровый инженер



С.И. Лукьянов