

Схема границ размещения публичного сервитута

Объект: "ВЛ-0,4 кВ Л-3 от КТП-«Медведь-2» (ВЛ-10кВ Л-4 ПС Медведь) "

(наименование объекта)

Местоположение: Новгородская область, Шимский район

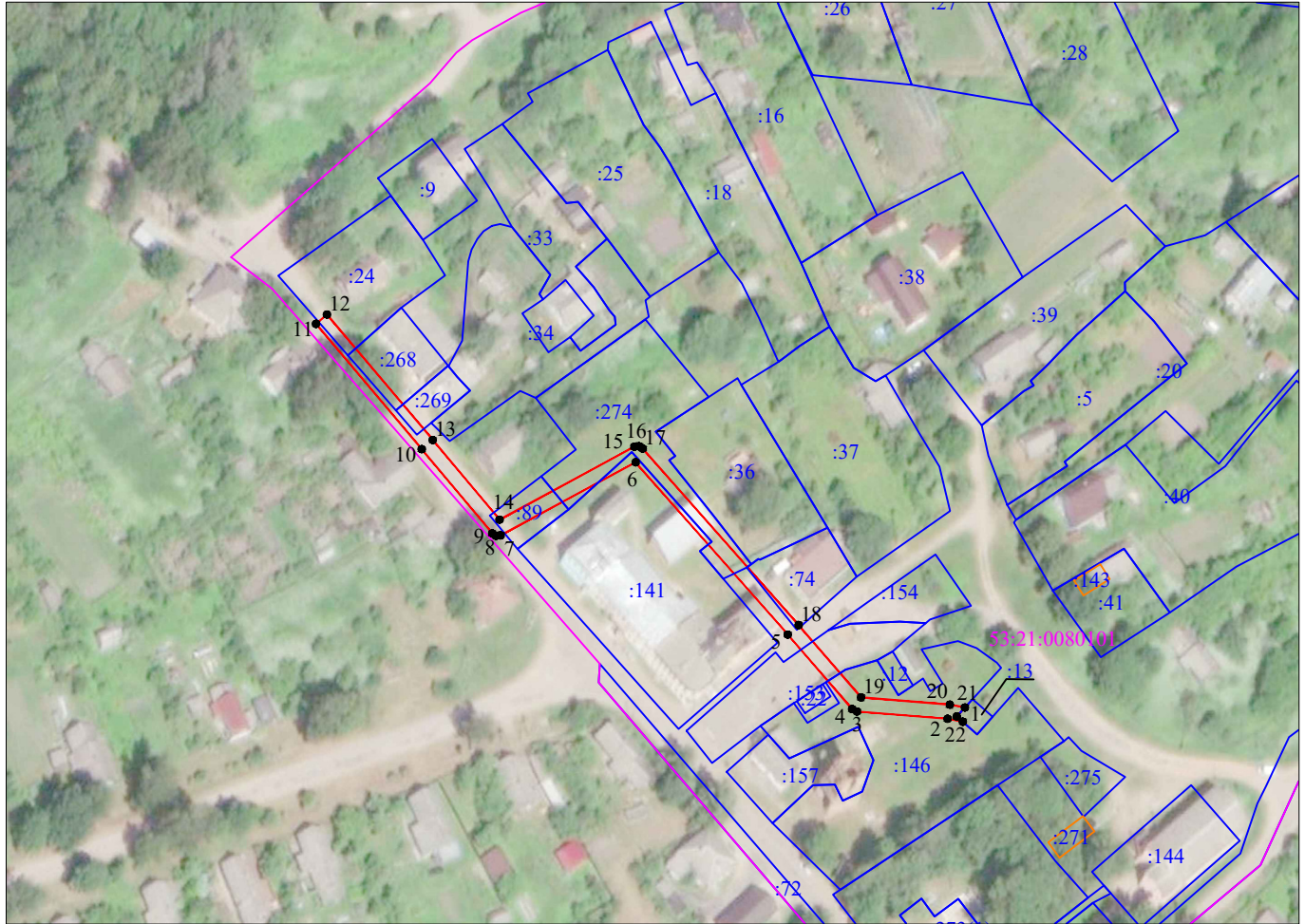
Кадастровые кварталы: 53:21:0080101

Кадастровые номера земельных участков: 53:21:0080101:24; 53:21:0080101:74; 53:21:0080101:89; 53:21:0080101:141;
53:21:0080101:146; 53:21:0080101:153; 53:21:0080101:268; 53:21:0080101:269; 53:21:0080101:274 ;

Система координат: МСК-53 (Зона 1);

Каталог координат: Приложение 1

Площадь сервитута: 968 кв.м



Масштаб 1:2 000

Используемые условные знаки и обозначения:



- граница публичного сервитута;



- граница земельных участков по сведениям ЕГРН;



- граница кадастровых кварталов по сведениям ЕГРН;



- характерная точка границ публичного сервитута;

53:21:0080101

- номер кадастрового квартала по сведениям ЕГРН;

:141

- номер земельного участка по сведениям ЕГРН;

1

- номер поворотной точки границы публичного сервитута.

Подпись _____



/С.И.Лукьянов/

Дата "05" июля 2023 г.

Система координат МСК-53, зона 1			
Метод определения координат характерных точек границ - метод аналитический			
Площадь публичного сервитута 968 кв. м.			
Обозначение характерных точек границы	Координаты, м		Средняя квадратическая погрешность определения координат характерных точек границ
	X, м	Y, м	
1	552 483,86	1 310 563,16	0,1
2	552 484,67	1 310 558,92	0,1
3	552 486,72	1 310 533,69	0,1
4	552 487,40	1 310 532,33	0,1
5	552 508,15	1 310 514,42	0,1
6	552 556,12	1 310 472,06	0,1
7	552 535,76	1 310 434,47	0,1
8	552 535,66	1 310 433,18	0,1
9	552 536,32	1 310 432,14	0,1
10	552 559,77	1 310 412,49	0,1
11	552 594,69	1 310 383,05	0,1
12	552 597,27	1 310 386,10	0,1
13	552 562,34	1 310 415,56	0,1
14	552 540,14	1 310 434,16	0,1
15	552 560,47	1 310 471,70	0,1
16	552 560,57	1 310 473,00	0,1
17	552 559,95	1 310 474,01	0,1
18	552 510,78	1 310 517,44	0,1
19	552 490,64	1 310 534,83	0,1
20	552 488,63	1 310 559,57	0,1
21	552 487,83	1 310 563,76	0,1
22	552 485,33	1 310 561,49	0,1
1	552 483,86	1 310 563,16	0,1

Кадастровый инженер



Лукьянов С.И.