

Схема границ размещения публичного сервитута

Объект: "ВЛ-0,4 кВ Л-2 от ЗТП-«Медведь-1» (ВЛ-10кВ Л-5 ПС Медведь)"

(наименование объекта)

Местоположение: Новгородская область, Шимский район

Кадастровые кварталы: 53:21:0080105

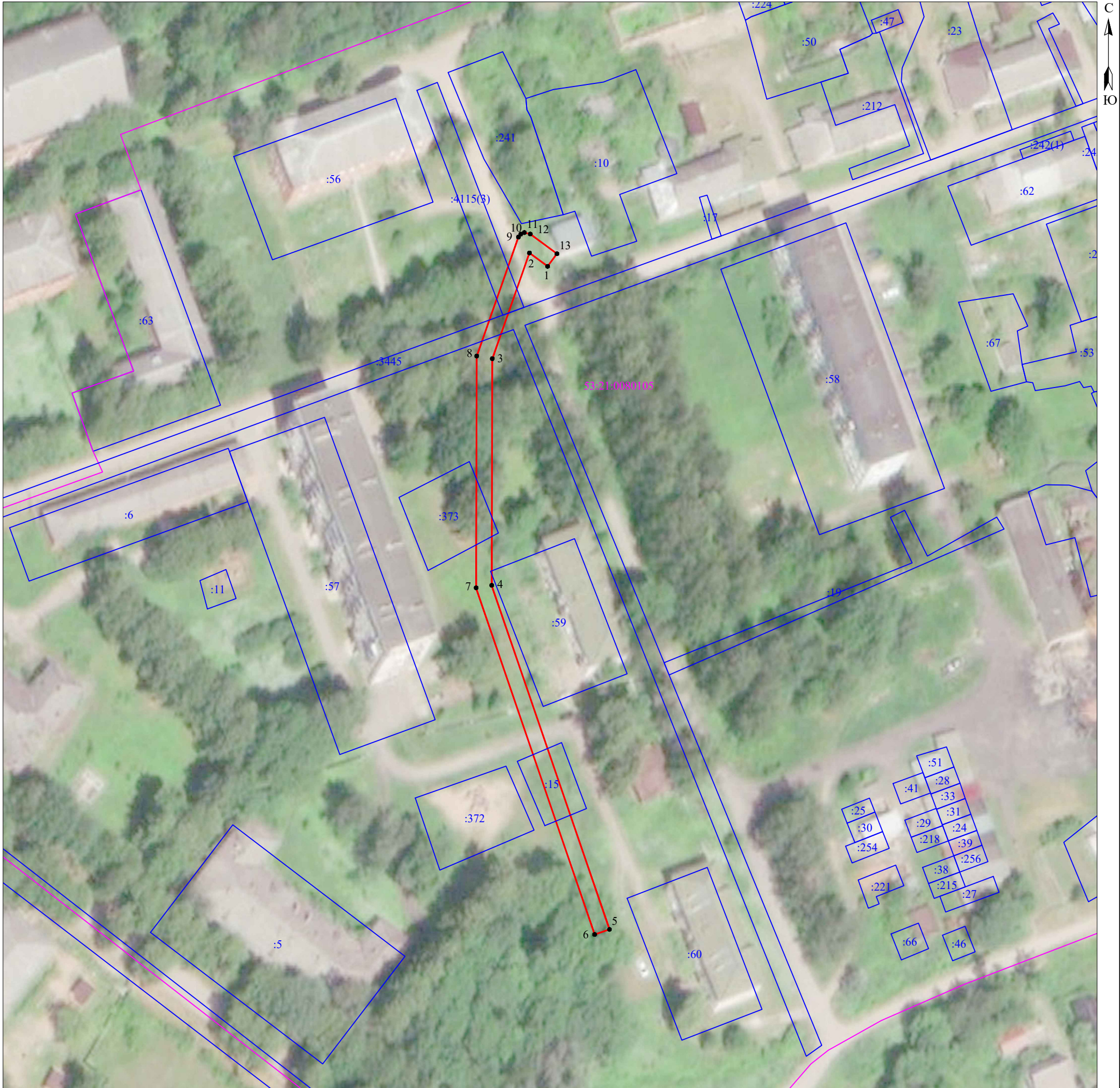
Кадастровые номера земельных участков: 53:21:0000000:3445; 53:21:0000000:4115; 53:21:0080105:15;

53:21:0080105:59; 53:21:0080105:373;





Система координат: МСК-53 (Зона 1);

Каталог координат: Приложение 1

Площадь сервитута: 762 кв.м



Масштаб 1:1 000

- Используемые условные знаки и обозначения:
-  - граница публичного сервитута;
  -  - граница земельных участков по сведениям ЕГРН;
  -  - граница кадастровых кварталов по сведениям ЕГРН;
  -  - характерная точка границ публичного сервитута;
  - 53:21:0080105 - номер кадастрового квартала по сведениям ЕГРН;
  - :59 - номер земельного участка по сведениям ЕГРН;
  - 1 - номер поворотной точки границы публичного сервитута.

Подпись \_\_\_\_\_



/С.И.Лукиянов/

Дата "05" июля 2023 г.

Система координат МСК-53, зона 1			
Метод определения координат характерных точек границ - метод аналитический			
Площадь публичного сервитута 762 кв. м.			
Обозначение характерных точек границы	Координаты, м		Средняя квадратическая погрешность определения координат характерных точек границ
	X, м	Y, м	
1	552 873,84	1 310 354,92	0,1
2	552 877,27	1 310 350,30	0,1
3	552 850,28	1 310 340,81	0,1
4	552 792,40	1 310 340,66	0,1
5	552 704,54	1 310 370,71	0,1
6	552 703,24	1 310 366,93	0,1
7	552 791,77	1 310 336,68	0,1
8	552 850,95	1 310 336,84	0,1
9	552 881,30	1 310 347,48	0,1
10	552 882,07	1 310 348,09	0,1
11	552 882,46	1 310 348,99	0,1
12	552 882,09	1 310 350,50	0,1
13	552 877,05	1 310 357,31	0,1
1	552 873,84	1 310 354,92	0,1

Кадастровый инженер



Лукьянов С.И.