

Схема границ размещения публичного сервитута

Объект: "ВЛ-0,4 кВ Л-1 и КЛ-0,4 кВ Л-3,4 от КТПП «Гарнизон-5»"

(наименование объекта)

Местоположение: Новгородская область, Шимский район

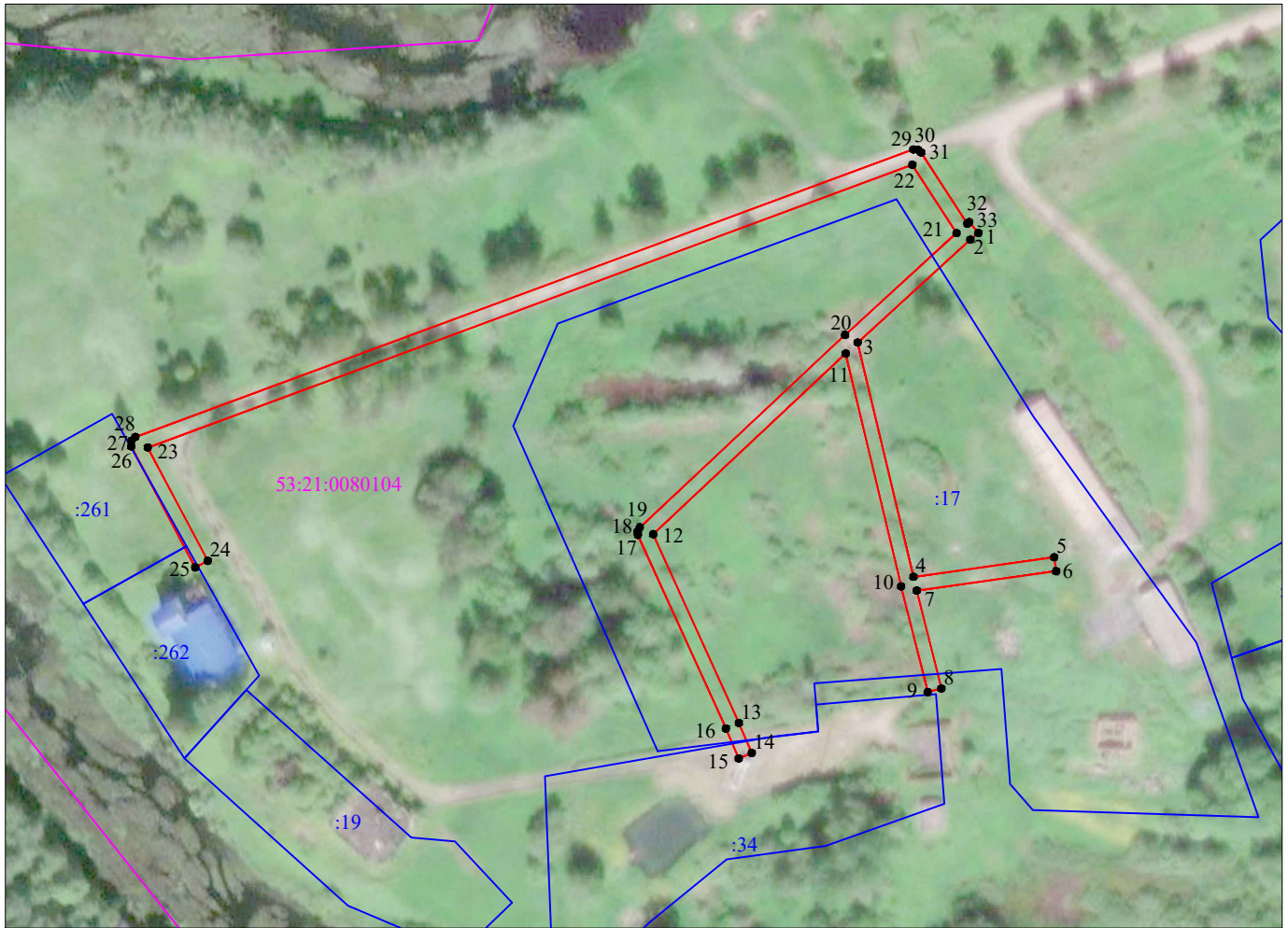
Кадастровые кварталы: 53:21:0080104;

Кадастровые номера земельных участков: 53:21:0080104:17; 53:21:0080104:34; 53:21:0080104:261; 53:21:0080104:262;





Система координат: МСК-53 (Зона 1);

Каталог координат: Приложение 1

Площадь сервитута: 2 535 кв.м



Масштаб 1:2 000

- Используемые условные знаки и обозначения:
-  - граница публичного сервитута;
  -  - граница земельных участков по сведениям ЕГРН;
  -  - граница кадастровых кварталов по сведениям ЕГРН;
  -  - характерная точка границ публичного сервитута;
  - 53:21:0080104 - номер кадастрового квартала по сведениям ЕГРН;
  - :261 - номер земельного участка по сведениям ЕГРН;
  - 1 - номер поворотной точки границы публичного сервитута.

Подпись \_\_\_\_\_



/С.И.Лукьянов/

Дата "05" июля 2023 г.

Система координат МСК-53, зона 1			
Метод определения координат характерных точек границ - метод аналитический			
Площадь публичного сервитута 2 535 кв. м.			
Обозначение характерных точек границы	Координаты, м		Средняя квадратическая погрешность определения координат характерных точек границ
	X, м	Y, м	
1	552 598,12	1 309 688,44	0,1
2	552 596,23	1 309 686,17	0,1
3	552 567,11	1 309 654,26	0,1
4	552 500,71	1 309 670,05	0,1
5	552 506,25	1 309 709,91	0,1
6	552 502,29	1 309 710,46	0,1
7	552 496,81	1 309 671,00	0,1
8	552 469,05	1 309 677,97	0,1
9	552 468,07	1 309 674,09	0,1
10	552 498,02	1 309 666,57	0,1
11	552 563,96	1 309 650,91	0,1
12	552 512,79	1 309 596,35	0,1
13	552 459,32	1 309 620,62	0,1
14	552 450,78	1 309 624,27	0,1
15	552 449,22	1 309 620,59	0,1
16	552 457,73	1 309 616,95	0,1
17	552 512,59	1 309 592,05	0,1
18	552 513,57	1 309 591,96	0,1
19	552 514,73	1 309 592,57	0,1
20	552 569,26	1 309 650,69	0,1
21	552 598,08	1 309 682,26	0,1
22	552 617,43	1 309 669,76	0,1
23	552 537,37	1 309 453,25	0,1
24	552 505,23	1 309 470,22	0,1
25	552 503,36	1 309 466,69	0,1
26	552 537,69	1 309 448,57	0,1
27	552 539,29	1 309 448,59	0,1
28	552 540,35	1 309 449,73	0,1
29	552 621,79	1 309 670,03	0,1
30	552 621,72	1 309 671,32	0,1
31	552 620,95	1 309 672,25	0,1
32	552 600,73	1 309 685,31	0,1
33	552 601,19	1 309 685,87	0,1
1	552 598,12	1 309 688,44	0,1

Кадастровый инженер



Лукьянов С.И.