

Схема границ размещения публичного сервитута

**Объект: "КТП "Коростынь-2" (ВЛ-10 кВ Л-2 ПС Коростынь) "**

(наименование объекта)

Местоположение: Новгородская обл, Шимский р-н, Коростынь д.

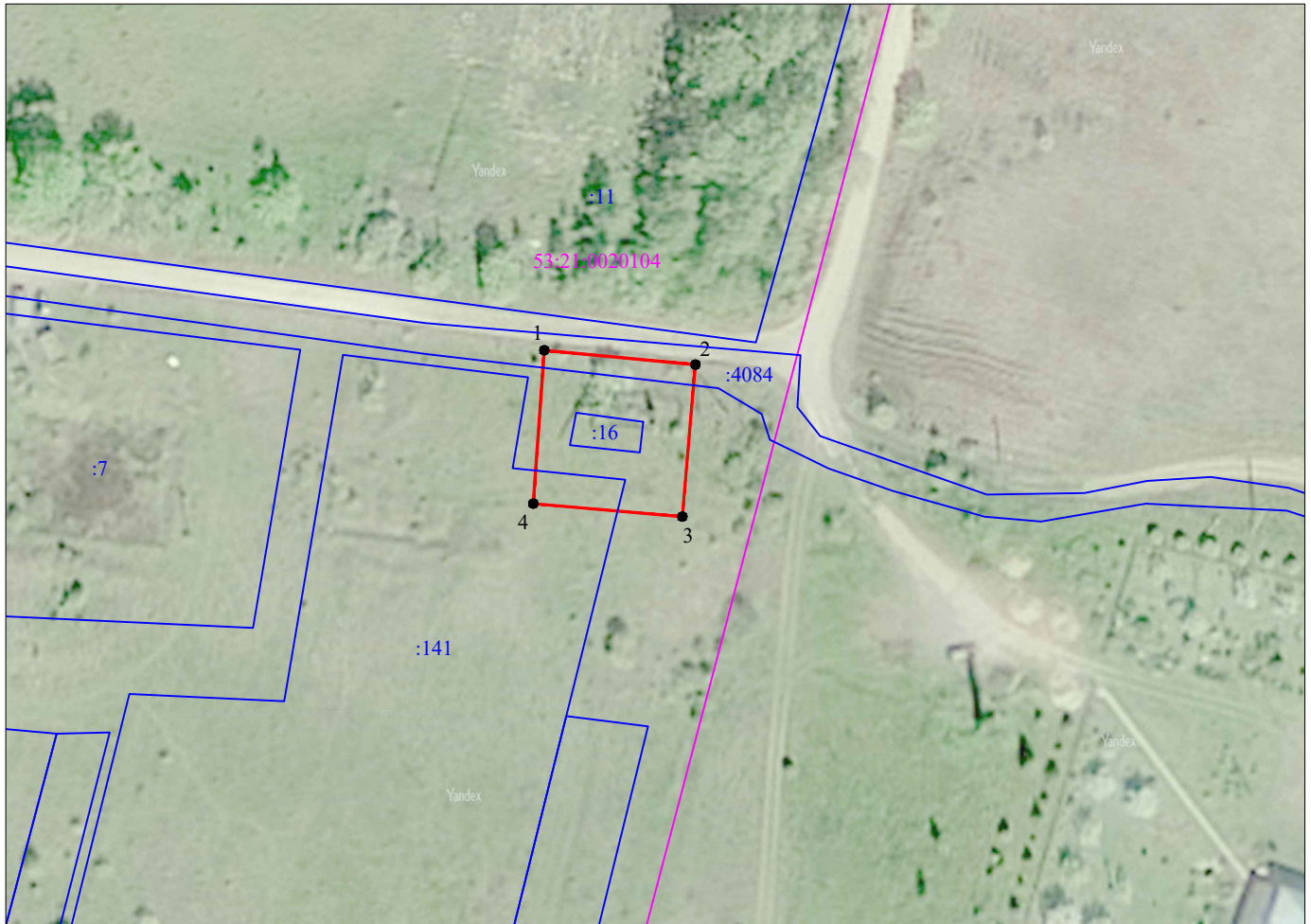
Кадастровые кварталы: 53:21:0020104

Кадастровые номера земельных участков: 53:21:0000000:4084; 53:21:0020104:16; 53:21:0020104:141

Система координат: МСК-53 (Зона 1);





Каталог координат: Приложение 1

Площадь сервитута: 450 кв.м



Масштаб 1:1000

Используемые условные знаки и обозначения:

-  - граница публичного сервитута;
-  - граница земельных участков по сведениям ЕГРН;
-  - граница кадастровых кварталов по сведениям ЕГРН;
-  - характерная точка границ публичного сервитута;
- 53:21:0020104 - номер кадастрового квартала по сведениям ЕГРН;
- :141 - номер земельного участка по сведениям ЕГРН;
- 1 - номер поворотной точки границы публичного сервитута.

Подпись \_\_\_\_\_



/С.И. Лукьянов/

Дата "23" июня 2023 г.

Система координат МСК-53, зона 1			
Метод определения координат характерных точек границ - метод аналитический			
Площадь публичного сервитута 450 кв. м.			
Обозначение характерных точек границы	Координаты, м		Средняя квадратическая погрешность определения координат характерных точек границ
	X, м	Y, м	
1	540 236,84	1 339 229,14	0,1
2	540 234,84	1 339 250,26	0,1
3	540 213,61	1 339 248,42	0,1
4	540 215,42	1 339 227,60	0,1
1	540 236,84	1 339 229,14	0,1

Кадастровый инженер



С.И. Лукьянов