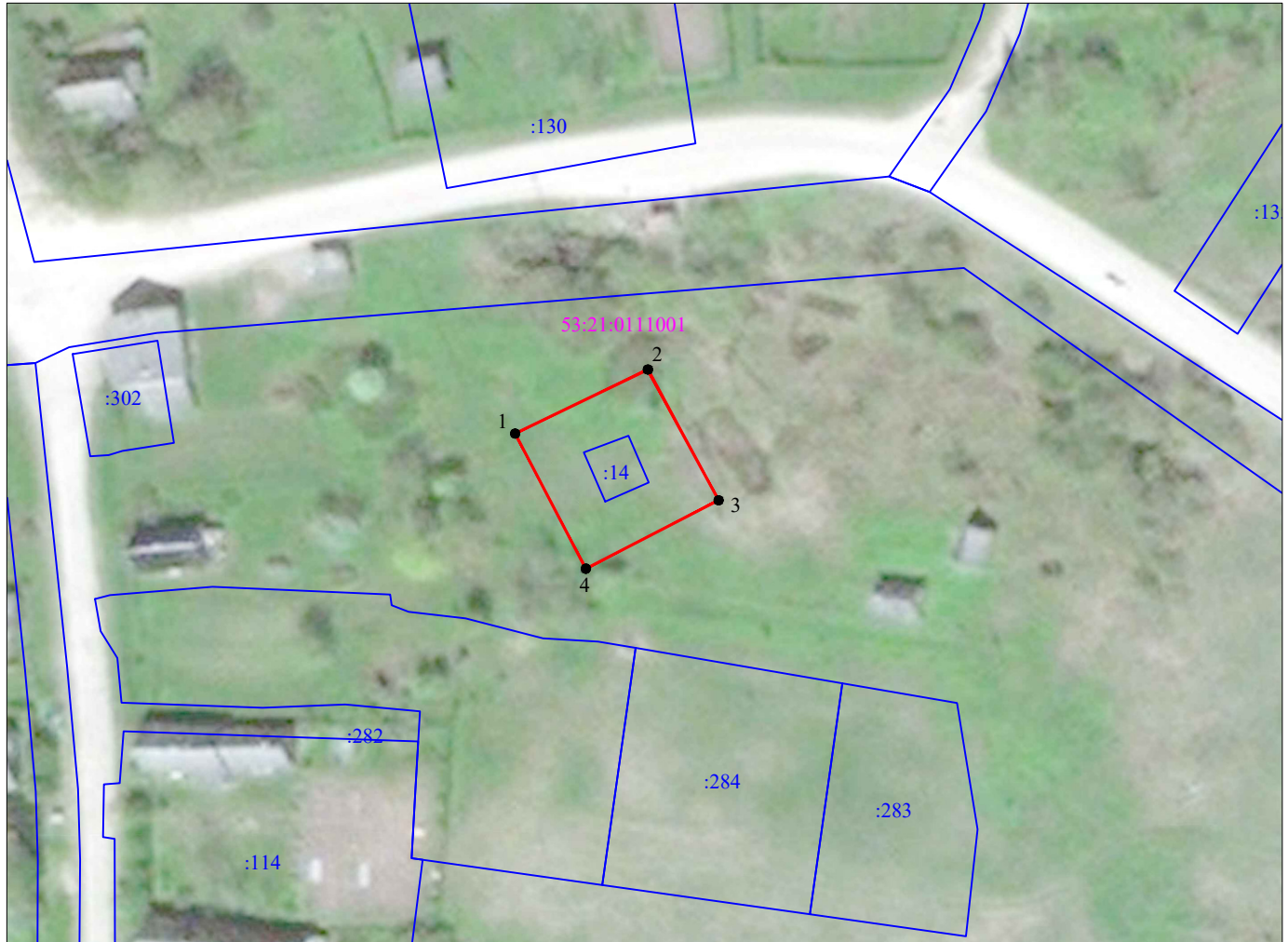


Схема границ размещения публичного сервитута





Объект: "КТП-100/10/0,4 кВ "Людятино-2" Л-7 ПС Уторгош"

(наименование объекта)

Местоположение: Новгородская обл, Шимский р-н, Людятино д.
Кадастровые кварталы: 53:21:0111001
Кадастровые номера земельных участков: 53:21:0111001:14
Система координат: МСК-53 (Зона 1);
Каталог координат: Приложение 1
Площадь сервитута: 451 кв.м



Масштаб 1:1000

- Используемые условные знаки и обозначения:
-  - граница публичного сервитута;
 -  - граница земельных участков по сведениям ЕГРН;
 -  - граница кадастровых кварталов по сведениям ЕГРН;
 -  - характерная точка границ публичного сервитута;
 - 53:21:0111001 - номер кадастрового квартала по сведениям ЕГРН;
 - :14 - номер земельного участка по сведениям ЕГРН;
 - 1 - номер поворотной точки границы публичного сервитута.

Подпись _____



/С.И. Лукьянов/

Дата "23" июня 2023 г.

Система координат МСК-53, зона 1			
Метод определения координат характерных точек границ - метод аналитический			
Площадь публичного сервитута 451 кв. м.			
Обозначение характерных точек границы	Координаты, м		Средняя квадратическая погрешность определения координат характерных точек границ
	X, м	Y, м	
1	562 114,10	1 287 226,73	0,1
2	562 123,20	1 287 245,59	0,1
3	562 104,62	1 287 255,64	0,1
4	562 094,90	1 287 236,78	0,1
1	562 114,10	1 287 226,73	0,1

Кадастровый инженер



С.И. Лукьянов