

Схема границ размещения публичного сервитута

Объект: "ВЛ-0,4 кВ Л-1 от КТП "Вешка-1"

(наименование объекта)

Местоположение: Новгородская область, Шимский район

Кадастровые кварталы: 53:21:0100701

Кадастровые номера земельных участков: 53:21:0100701:2; 53:21:0100701:10; 53:21:0100701:15; 53:21:0100701:19; 53:21:0100701:20;
53:21:0100701:25; 53:21:0100701:26; 53:21:0100701:27; 53:21:0100701:36; 53:21:0100701:39; 53:21:0100701:40; 53:21:0100701:42;
53:21:0100701:46; 53:21:0100701:55; 53:21:0100701:58;

Система координат: МСК-53 (Зона 1);




Каталог координат: Приложение 1

Площадь сервитута: 1 993 кв.м



Масштаб 1:4 000

Используемые условные знаки и обозначения:

-  - граница публичного сервитута;
-  - граница кадастровых кварталов по сведениям ЕГРН;
-  - номер кадастрового квартала по сведениям ЕГРН.

Подпись



/С.И.Лукьянов/

Дата "10" июля 2023 г.

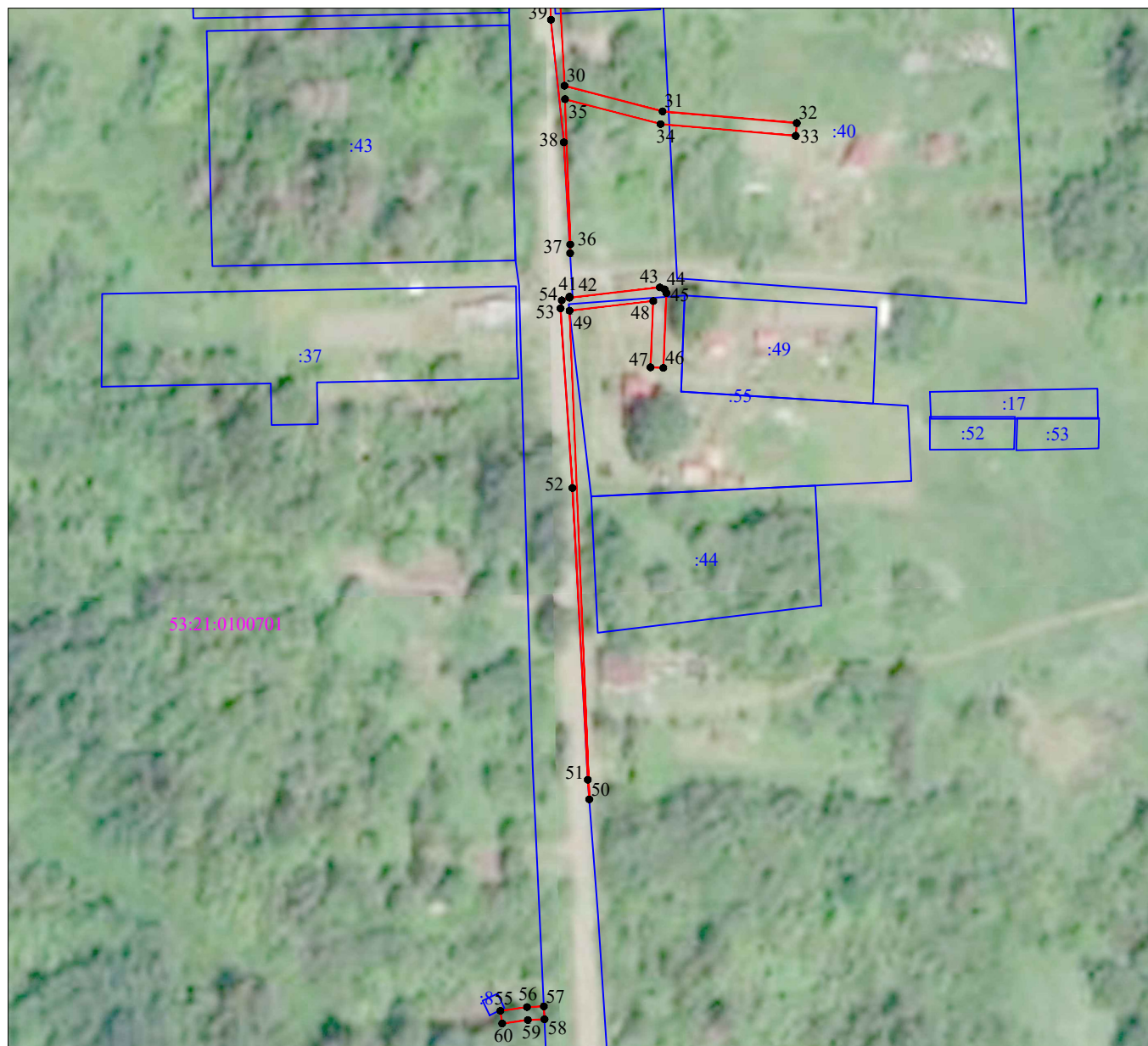


Масштаб 1:2 000

Используемые условные знаки и обозначения:

- граница публичного сервитута;
- граница земельных участков по сведениям ЕГРН;
- граница кадастровых кварталов по сведениям ЕГРН;
- характерная точка границ публичного сервитута;
- 53:21:0100701 - номер кадастрового квартала по сведениям ЕГРН;
- :20 - номер земельного участка по сведениям ЕГРН;
- 1 - номер поворотной точки границы публичного сервитута.

Схема границ размещения публичного сервитута
 Объект: "ВЛ-0,4 кВ Л-1 от КТП "Вешка-1"



Масштаб 1:2 000

- Используемые условные знаки и обозначения:
- граница публичного сервитута;
 - граница земельных участков по сведениям ЕГРН;
 - граница кадастровых кварталов по сведениям ЕГРН;
 - - характерная точка границ публичного сервитута;
 - 53:21:0100701 - номер кадастрового квартала по сведениям ЕГРН;
 - :20 - номер земельного участка по сведениям ЕГРН;
 - 1 - номер поворотной точки границы публичного сервитута.

Система координат МСК-53, зона 1			
Метод определения координат характерных точек границ - метод аналитический			
Площадь публичного сервитута 1 993 кв. м.			
Обозначение характерных точек границы	Координаты, м		Средняя квадратическая погрешность определения координат характерных точек границ
	X, м	Y, м	
Контур 1			
1	545 948,48	1 312 669,67	0,1
2	545 866,23	1 312 616,65	0,1
3	545 873,23	1 312 616,38	0,1
4	545 950,64	1 312 666,30	0,1
1	545 948,48	1 312 669,67	0,1
Контур 2			
5	545 802,02	1 312 619,08	0,1
6	545 779,09	1 312 620,12	0,1
7	545 701,35	1 312 623,69	0,1
8	545 610,13	1 312 628,08	0,1
9	545 614,69	1 312 655,83	0,1
10	545 610,74	1 312 656,47	0,1
11	545 606,10	1 312 628,26	0,1
12	545 563,00	1 312 629,93	0,1
13	545 495,90	1 312 632,76	0,1
14	545 536,72	1 312 629,83	0,1
15	545 608,99	1 312 626,63	0,1
16	545 671,00	1 312 625,04	0,1
17	545 761,54	1 312 620,31	0,1
18	545 793,93	1 312 619,39	0,1
5	545 802,02	1 312 619,08	0,1
Контур 3			
19	545 700,85	1 312 597,00	0,1
20	545 701,83	1 312 607,00	0,1
21	545 697,83	1 312 607,17	0,1
22	545 696,87	1 312 597,39	0,1
19	545 700,85	1 312 597,00	0,1
Контур 4			
23	545 432,67	1 312 596,58	0,1
24	545 430,94	1 312 619,36	0,1
25	545 427,23	1 312 619,56	0,1
26	545 428,68	1 312 596,27	0,1
23	545 432,67	1 312 596,58	0,1
Контур 5			
27	545 475,79	1 312 633,61	0,1
28	545 435,15	1 312 635,32	0,1
29	545 386,00	1 312 636,98	0,1
30	545 259,52	1 312 643,19	0,1
31	545 251,53	1 312 673,76	0,1
32	545 247,89	1 312 715,61	0,1
33	545 243,91	1 312 715,27	0,1
34	545 247,57	1 312 673,14	0,1
35	545 255,34	1 312 643,36	0,1
36	545 210,02	1 312 644,98	0,1
37	545 207,34	1 312 644,94	0,1
38	545 241,89	1 312 643,00	0,1
39	545 280,09	1 312 638,96	0,1
40	545 375,92	1 312 635,88	0,1
27	545 475,79	1 312 633,61	0,1
Контур 6			
41	545 193,75	1 312 644,74	0,1
42	545 193,42	1 312 644,74	0,1
43	545 196,64	1 312 672,92	0,1
44	545 196,04	1 312 674,41	0,1
45	545 194,87	1 312 674,97	0,1
46	545 171,55	1 312 674,00	0,1
47	545 171,72	1 312 670,00	0,1
48	545 192,39	1 312 670,88	0,1
49	545 189,40	1 312 644,78	0,1
50	545 037,05	1 312 650,91	0,1
51	545 043,15	1 312 650,45	0,1
52	545 134,12	1 312 645,66	0,1
53	545 190,11	1 312 641,94	0,1
54	545 192,62	1 312 642,33	0,1
41	545 193,75	1 312 644,74	0,1
Контур 7			
55	544 971,10	1 312 623,20	0,1
56	544 972,26	1 312 631,49	0,1
57	544 972,47	1 312 636,76	0,1
58	544 968,47	1 312 636,95	0,1
59	544 968,26	1 312 631,75	0,1
60	544 967,14	1 312 623,76	0,1
55	544 971,10	1 312 623,20	0,1

Кадастровый инженер



Лукьянов С.И.