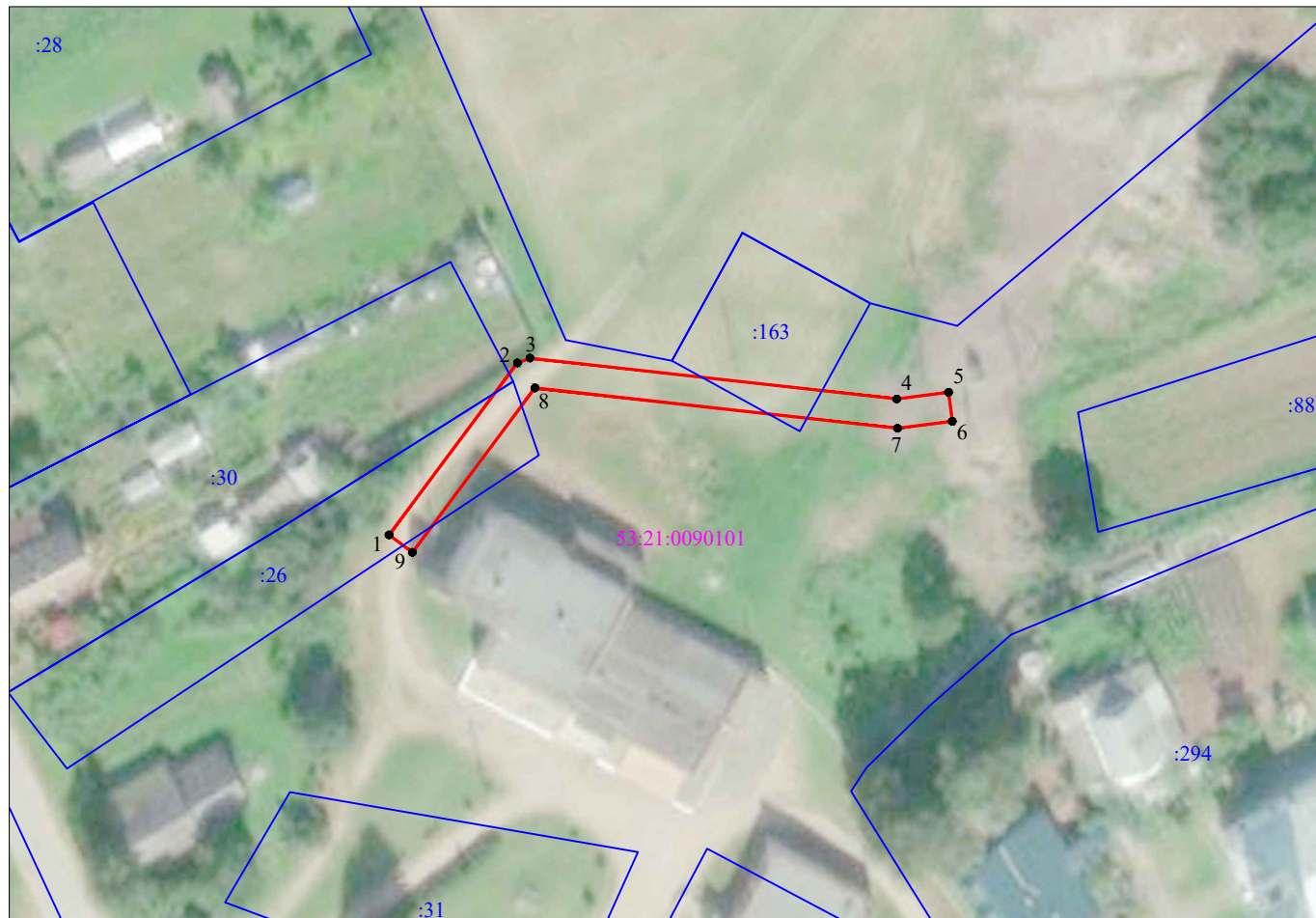


Схема границ размещения публичного сервитута





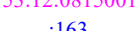
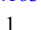

**Объект: "ВЛ-0,4 кВ Л-2 от КТП "Подгощи-8"**

(наименование объекта)

Местоположение: Новгородская область, Шимский район  
Кадастровые кварталы: 53:21:0090101  
Кадастровые номера земельных участков: 53:21:0090101:26; 53:21:0090101:30; 53:21:0090101:163 ;  
Система координат: МСК-53 (Зона 1);  
Каталог координат: Приложение 1  
Площадь сервитута: 349 кв.м



Масштаб 1:2 000

- Используемые условные знаки и обозначения:
-  - граница публичного сервитута;
  -  - граница земельных участков по сведениям ЕГРН;
  -  - граница кадастровых кварталов по сведениям ЕГРН;
  -  - характерная точка границ публичного сервитута;
  -  53:12:0815001 - номер кадастрового квартала по сведениям ЕГРН;
  -  :163 - номер земельного участка по сведениям ЕГРН;
  -  1 - номер поворотной точки границы публичного сервитута.

Подпись \_\_\_\_\_



/С.И.Лукьянов/

Дата "10" июля 2023 г.

Система координат МСК-53, зона 1			
Метод определения координат характерных точек границ - метод аналитический			
Площадь публичного сервитута 349 кв. м.			
Обозначение характерных точек границы	Координаты, м		Средняя квадратическая погрешность определения координат характерных точек границ
	X, м	Y, м	
1	537 065,03	1 324 048,75	0,1
2	537 088,60	1 324 066,35	0,1
3	537 089,26	1 324 068,07	0,1
4	537 083,66	1 324 118,34	0,1
5	537 084,57	1 324 125,45	0,1
6	537 080,60	1 324 125,96	0,1
7	537 079,64	1 324 118,45	0,1
8	537 085,16	1 324 068,76	0,1
9	537 062,64	1 324 051,95	0,1
1	537 065,03	1 324 048,75	0,1

Кадастровый инженер



Лукьянов С.И.