

Схема границ размещения публичного сервитута

**Объект: "КТП "Бор-2" (ВЛ-10 кВ Л-13 ПС Шимск)"**

(наименование объекта)

Местоположение: Новгородская обл, Шимский р-н, Бор д.

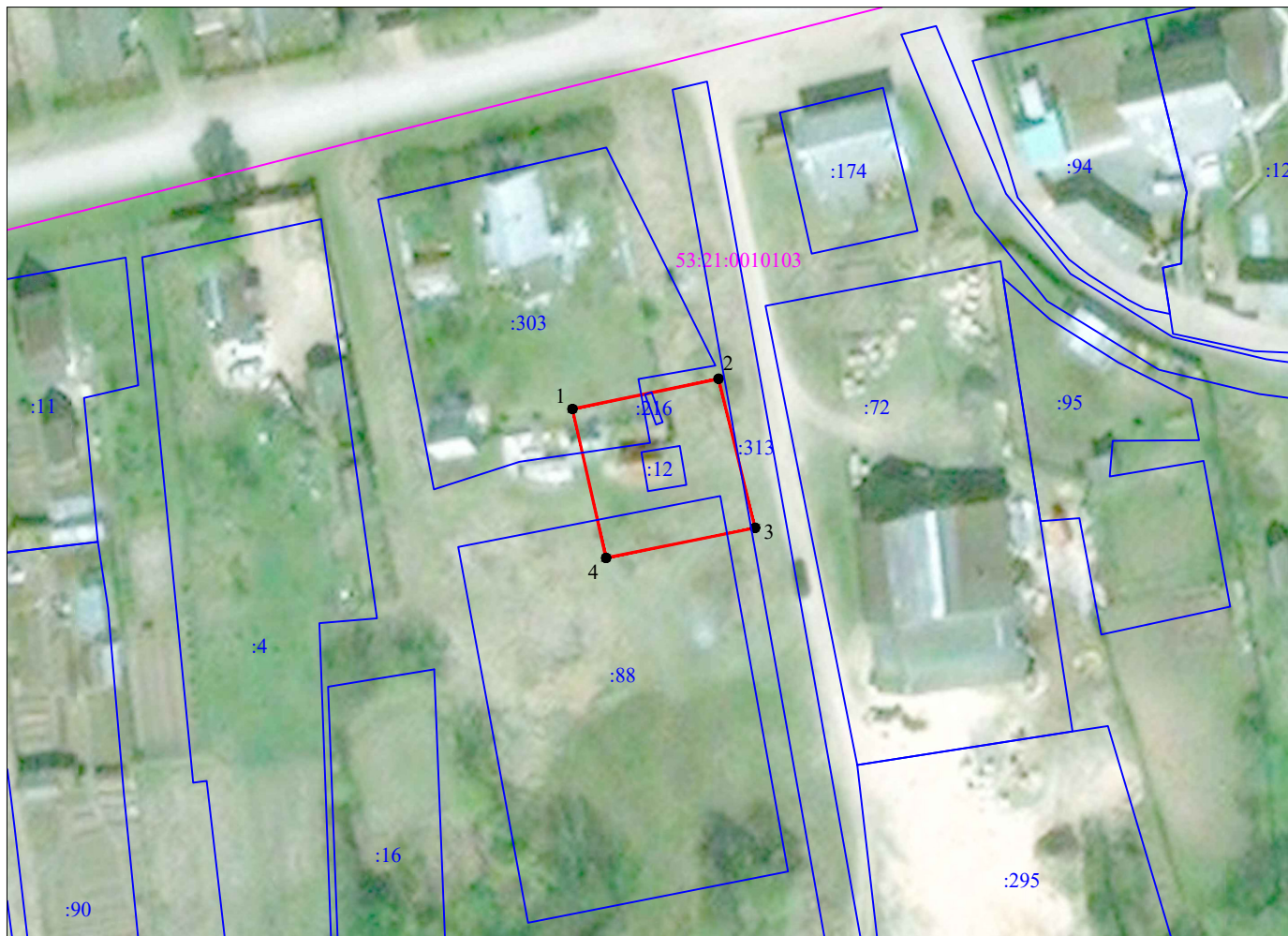
Кадастровые кварталы: 53:21:0010103

Кадастровые номера земельных участков: 53:21:0000000:216; 53:21:0010103:12; 53:21:0010103:88; 53:21:0010103:303; 53:21:0010103:313





Система координат: МСК-53 (Зона 1);

Каталог координат: Приложение 1

Площадь сервитута: 459 кв.м



Масштаб 1:1000

- Используемые условные знаки и обозначения:
-  - граница публичного сервитута;
  -  - граница земельных участков по сведениям ЕГРН;
  -  - граница кадастровых кварталов по сведениям ЕГРН;
  -  - характерная точка границ публичного сервитута;
  - 53:21:0010103 - номер кадастрового квартала по сведениям ЕГРН;
  - :12 - номер земельного участка по сведениям ЕГРН;
  - 1 - номер поворотной точки границы публичного сервитута.

Подпись \_\_\_\_\_



/С.И. Лукьянов/

Дата "23" июня 2023 г.

Система координат МСК-53, зона 1			
Метод определения координат характерных точек границ - метод аналитический			
Площадь публичного сервитута 459 кв. м.			
Обозначение характерных точек границы	Координаты, м		Средняя квадратическая погрешность определения координат характерных точек границ
	X, м	Y, м	
1	541 467,39	1 319 875,32	0,1
2	541 471,65	1 319 895,95	0,1
3	541 450,62	1 319 901,11	0,1
4	541 446,38	1 319 880,07	0,1
1	541 467,39	1 319 875,32	0,1

Кадастровый инженер



С.И. Лукьянов