

Схема границ размещения публичного сервитута

Объект: "ВЛ-0,4 кВ Л-3 от КТП "Подгощи-8""

(наименование объекта)

Местоположение: Новгородская область, Шимский район

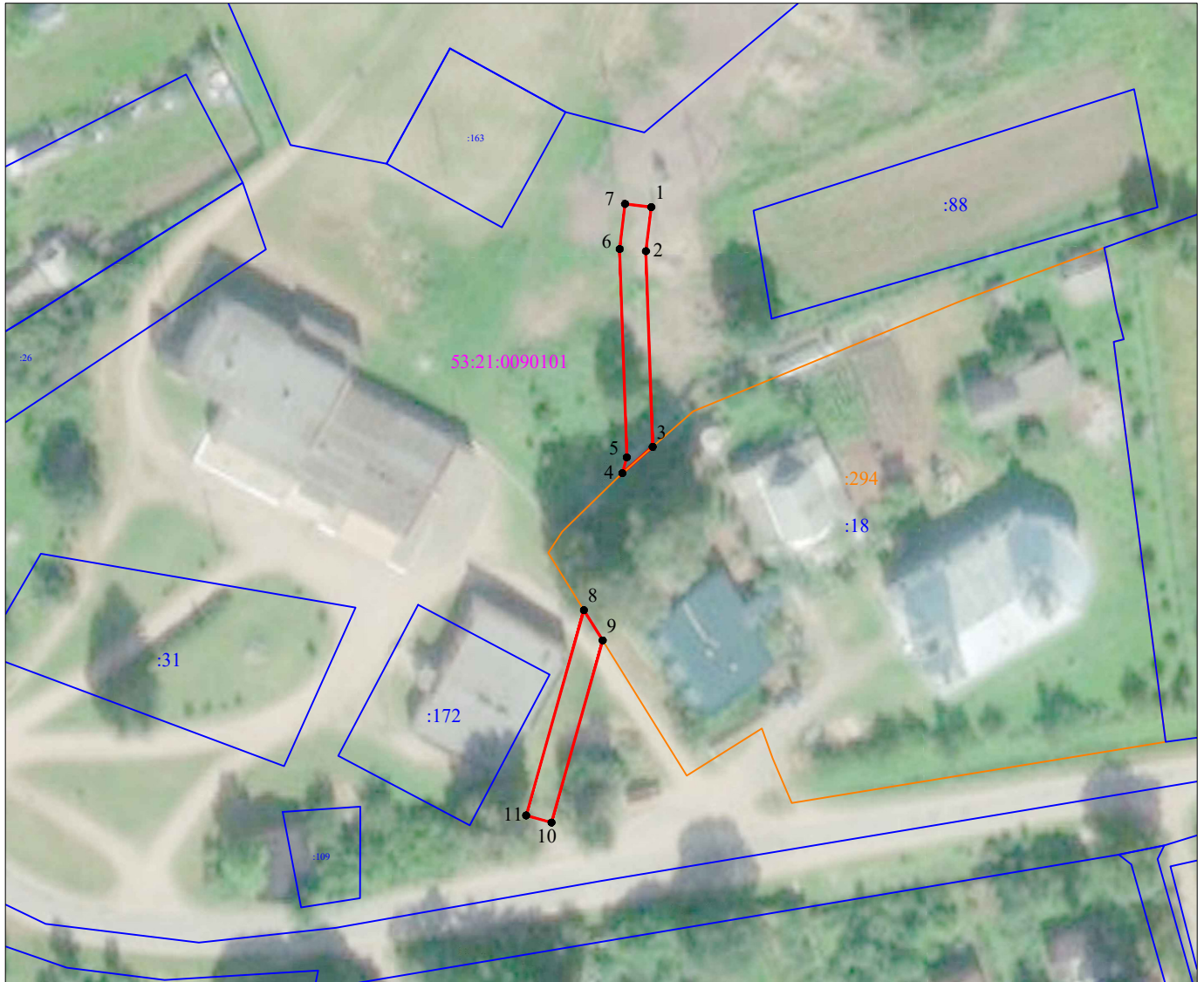
Кадастровые кварталы: 53:21:0090101

Кадастровые номера земельных участков: -

Система координат: МСК-53 (Зона 1);





Каталог координат: Приложение 1

Площадь сервитута: 275 кв.м



Масштаб 1:2 000

Используемые условные знаки и обозначения:

-  - граница публичного сервитута;
-  - граница земельных участков по сведениям ЕГРН;
-  - граница кадастровых кварталов по сведениям ЕГРН;
-  - характерная точка границ публичного сервитута;
- 53:21:0090101 - номер кадастрового квартала по сведениям ЕГРН;
- :88 - номер земельного участка по сведениям ЕГРН;
- 1 - номер поворотной точки границы публичного сервитута.

Подпись _____



/С.И.Лукьянов/

Дата "10" июля 2023 г.

Система координат МСК-53, зона 1			
Метод определения координат характерных точек границ - метод аналитический			
Площадь публичного сервитута 275 кв. м.			
Обозначение характерных точек границы	Координаты, м		Средняя квадратическая погрешность определения координат характерных точек границ
	X, м	Y, м	
Контур 1			
1	537 082,34	1 324 127,69	0,1
2	537 075,66	1 324 126,88	0,1
3	537 046,00	1 324 127,90	0,1
4	537 041,99	1 324 123,30	0,1
5	537 044,40	1 324 123,98	0,1
6	537 075,98	1 324 122,89	0,1
7	537 082,82	1 324 123,72	0,1
1	537 082,34	1 324 127,69	0,1
Контур 2			
8	537 021,24	1 324 117,47	0,1
9	537 016,65	1 324 120,32	0,1
10	536 989,02	1 324 112,57	0,1
11	536 990,11	1 324 108,72	0,1
8	537 021,24	1 324 117,47	0,1

Кадастровый инженер



Лукьянов С.И.