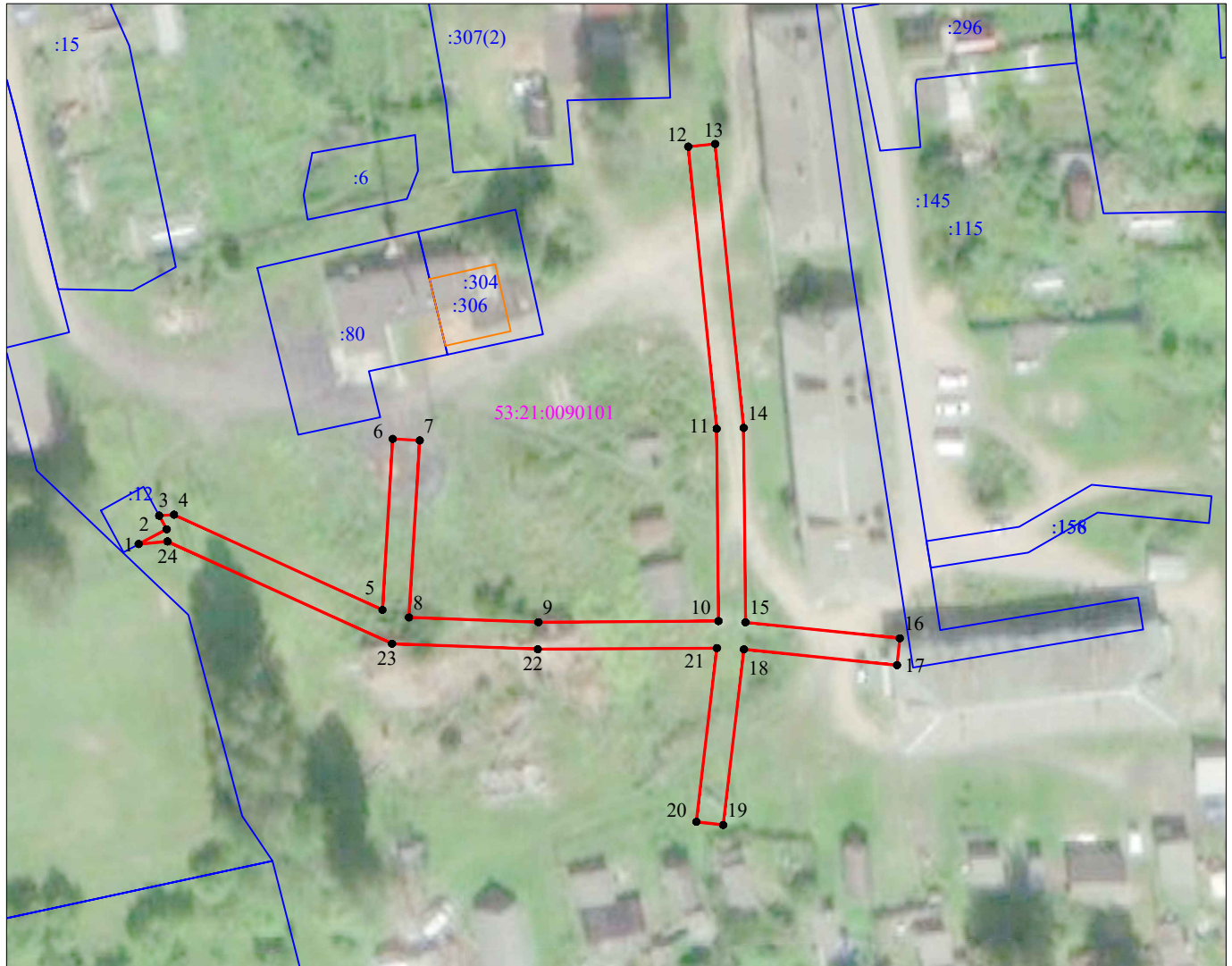


Схема границ размещения публичного сервитута





Объект: «ВЛ-0,4 кВ Л-1 от КТП «Подгощи-2»

(наименование объекта)

Местоположение: Новгородская область, Шимский район
Кадастровые кварталы: 53:21:0090101
Кадастровые номера земельных участков:
Система координат: МСК-53 (Зона 1);
Каталог координат: Приложение 1
Площадь сервитута: 941 кв.м



Масштаб 1:1 000

- Используемые условные знаки и обозначения:
-  - граница публичного сервитута;
 -  - граница земельных участков по сведениям ЕГРН;
 -  - граница кадастровых кварталов по сведениям ЕГРН;
 -  - характерная точка границ публичного сервитута;
 - 53:21:0090101 - номер кадастрового квартала по сведениям ЕГРН;
 - :12 - номер земельного участка по сведениям ЕГРН;
 - 1 - номер поворотной точки границы публичного сервитута.

Подпись _____



/С.И.Лукьянов/

Дата "21" июля 2023 г.

Система координат МСК-53, зона 1			
Метод определения координат характерных точек границ - метод аналитический			
Площадь публичного сервитута 941 кв. м.			
Обозначение характерных точек границы	Координаты, м		Средняя квадратическая погрешность определения координат характерных точек границ
	X, м	Y, м	
1	536 898,18	1 324 366,14	0,1
2	536 900,36	1 324 370,28	0,1
3	536 902,38	1 324 369,18	0,1
4	536 902,52	1 324 371,37	0,1
5	536 888,43	1 324 402,22	0,1
6	536 913,74	1 324 403,75	0,1
7	536 913,50	1 324 407,74	0,1
8	536 887,32	1 324 406,15	0,1
9	536 886,62	1 324 425,31	0,1
10	536 886,78	1 324 451,97	0,1
11	536 915,23	1 324 451,70	0,1
12	536 956,97	1 324 447,50	0,1
13	536 957,37	1 324 451,48	0,1
14	536 915,36	1 324 455,70	0,1
15	536 886,60	1 324 455,97	0,1
16	536 884,24	1 324 478,81	0,1
17	536 880,26	1 324 478,40	0,1
18	536 882,60	1 324 455,74	0,1
19	536 856,62	1 324 452,67	0,1
20	536 857,08	1 324 448,70	0,1
21	536 882,78	1 324 451,74	0,1
22	536 882,62	1 324 425,22	0,1
23	536 883,44	1 324 403,64	0,1
24	536 898,57	1 324 370,40	0,1
1	536 898,18	1 324 366,14	0,1

Кадастровый инженер



Лукьянов С.И.