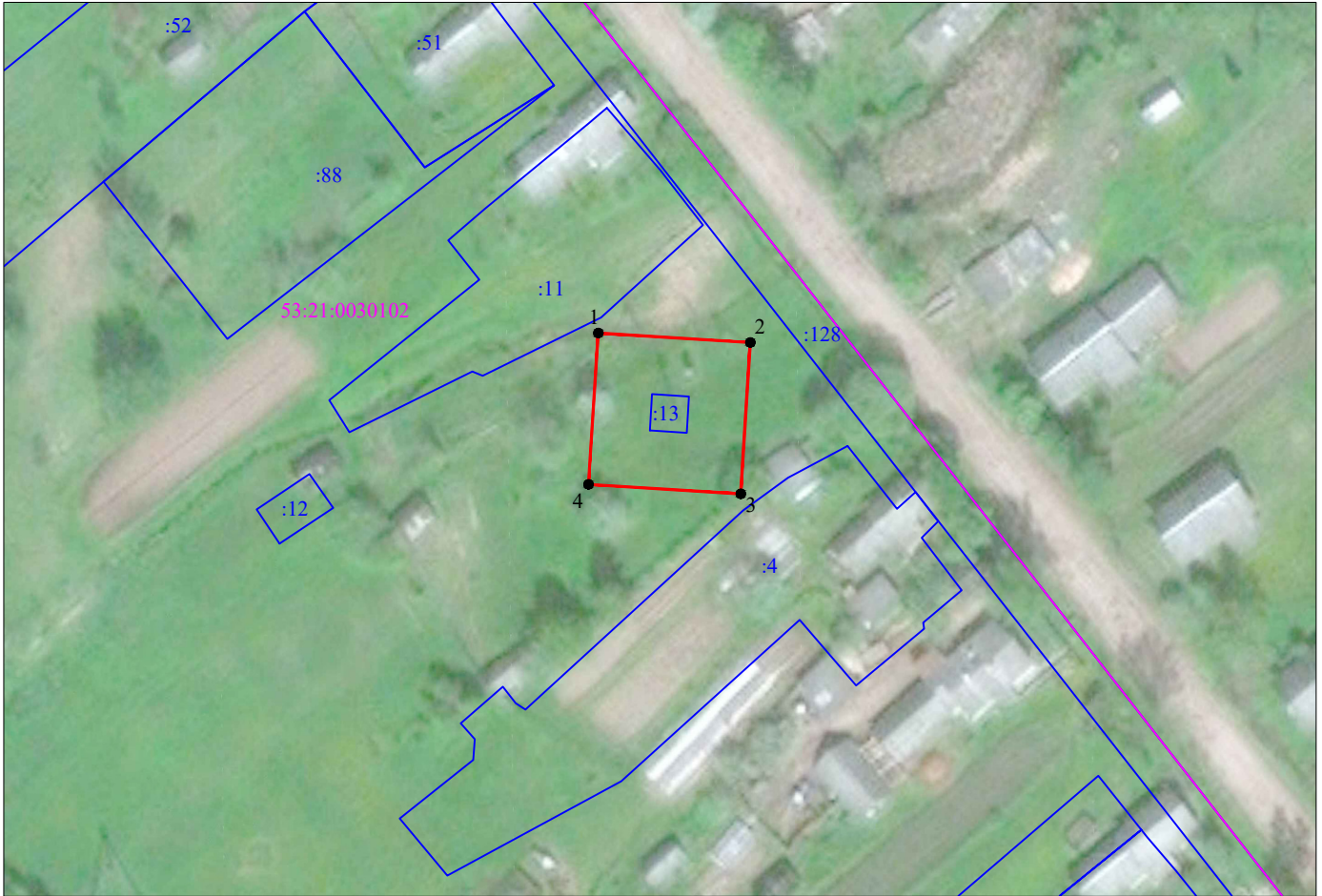


Схема границ размещения публичного сервитута





Объект: "КТП-100/10/0,4 кв "Закибье-3" Л-15 РП Закибье"

(наименование объекта)

Местоположение: Новгородская обл, Шимский р-н, Закибье д.
Кадастровые кварталы: 53:21:0030102
Кадастровые номера земельных участков: 53:21:0030102:13
Система координат: МСК-53 (Зона 1);
Каталог координат: Приложение 1
Площадь сервитута: 445 кв.м



Масштаб 1:1000

- Используемые условные знаки и обозначения:
-  - граница публичного сервитута;
 -  - граница земельных участков по сведениям ЕГРН;
 -  - граница кадастровых кварталов по сведениям ЕГРН;
 -  - характерная точка границ публичного сервитута;
 - 53:21:0030102 - номер кадастрового квартала по сведениям ЕГРН;
 - :13 - номер земельного участка по сведениям ЕГРН;
 - 1 - номер поворотной точки границы публичного сервитута.

Подпись _____



/С.И. Лукьянов/

Дата "23" июня 2023 г.

Система координат МСК-53, зона 1			
Метод определения координат характерных точек границ - метод аналитический			
Площадь публичного сервитута 445 кв. м.			
Обозначение характерных точек границы	Координаты, м		Средняя квадратическая погрешность определения координат характерных точек границ
	X, м	Y, м	
1	557 117,75	1 303 614,16	0,1
2	557 116,44	1 303 635,26	0,1
3	557 095,44	1 303 633,93	0,1
4	557 096,75	1 303 612,81	0,1
1	557 117,75	1 303 614,16	0,1

Кадастровый инженер



С.И. Лукьянов