

Схема границ размещения публичного сервитута

Объект: "ВЛ-0,4 кВ Л-2 от КТП "Подгощи-2"

(наименование объекта)

Местоположение: Новгородская область, Шимский район

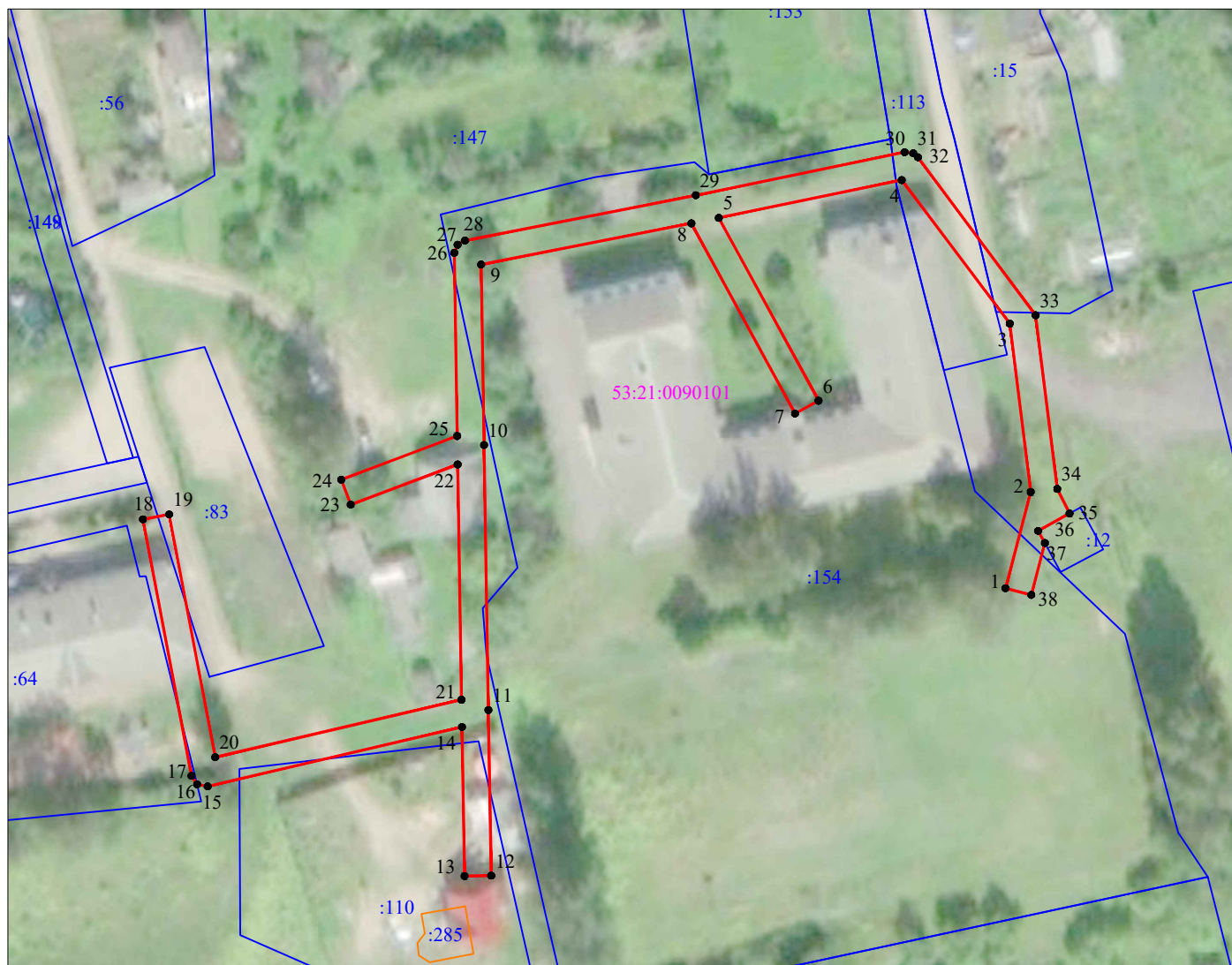
Кадастровые кварталы: 53:21:0090101.

Кадастровые номера земельных участков: 53:21:0090101:15; 53:21:0090101:64; 53:21:0090101:83; 53:21:0090101:110;
53:21:0090101:113; 53:21:0090101:154.

Система координат: МСК-53 (Зона 1);





Каталог координат: Приложение 1

Площадь сервитута: 1 435 кв.м



Масштаб 1:1 000

Используемые условные знаки и обозначения:

-  - граница публичного сервитута;
-  - граница земельных участков по сведениям ЕГРН;
-  - граница кадастровых кварталов по сведениям ЕГРН;
-  - характерная точка границ публичного сервитута;
- 53:21:0090101 - номер кадастрового квартала по сведениям ЕГРН;
- :154 - номер земельного участка по сведениям ЕГРН;
- 1 - номер поворотной точки границы публичного сервитута.

Подпись _____



/С.И.Лукьянов/

Дата "21" июля 2023 г.

Система координат МСК-53, зона 1			
Метод определения координат характерных точек границ - метод аналитический			
Площадь публичного сервитута 1 435 кв. м.			
Обозначение характерных точек границы	Координаты, м		Средняя квадратическая погрешность определения координат характерных точек границ
	X, м	Y, м	
1	536 894,55	1 324 355,63	0,1
2	536 908,96	1 324 359,40	0,1
3	536 934,18	1 324 356,27	0,1
4	536 955,66	1 324 340,09	0,1
5	536 950,01	1 324 312,70	0,1
6	536 922,62	1 324 327,63	0,1
7	536 920,70	1 324 324,11	0,1
8	536 949,18	1 324 308,59	0,1
9	536 943,01	1 324 277,11	0,1
10	536 915,99	1 324 277,55	0,1
11	536 876,30	1 324 278,20	0,1
12	536 851,50	1 324 278,63	0,1
13	536 851,44	1 324 274,63	0,1
14	536 873,76	1 324 274,24	0,1
15	536 864,87	1 324 236,17	0,1
16	536 865,17	1 324 234,59	0,1
17	536 866,45	1 324 233,75	0,1
18	536 904,86	1 324 226,47	0,1
19	536 905,60	1 324 230,40	0,1
20	536 869,24	1 324 237,30	0,1
21	536 877,85	1 324 274,17	0,1
22	536 913,08	1 324 273,60	0,1
23	536 907,06	1 324 257,58	0,1
24	536 910,80	1 324 256,17	0,1
25	536 917,33	1 324 273,52	0,1
26	536 944,78	1 324 273,09	0,1
27	536 945,98	1 324 273,59	0,1
28	536 946,61	1 324 274,70	0,1
29	536 953,38	1 324 309,25	0,1
30	536 959,83	1 324 340,52	0,1
31	536 959,67	1 324 341,81	0,1
32	536 959,08	1 324 342,52	0,1
33	536 935,42	1 324 360,14	0,1
34	536 909,42	1 324 363,38	0,1
35	536 905,74	1 324 365,22	0,1
36	536 903,13	1 324 360,51	0,1
37	536 901,31	1 324 361,53	0,1
38	536 893,54	1 324 359,49	0,1
1	536 894,55	1 324 355,63	0,1

Кадастровый инженер



Лукьянов С.И.