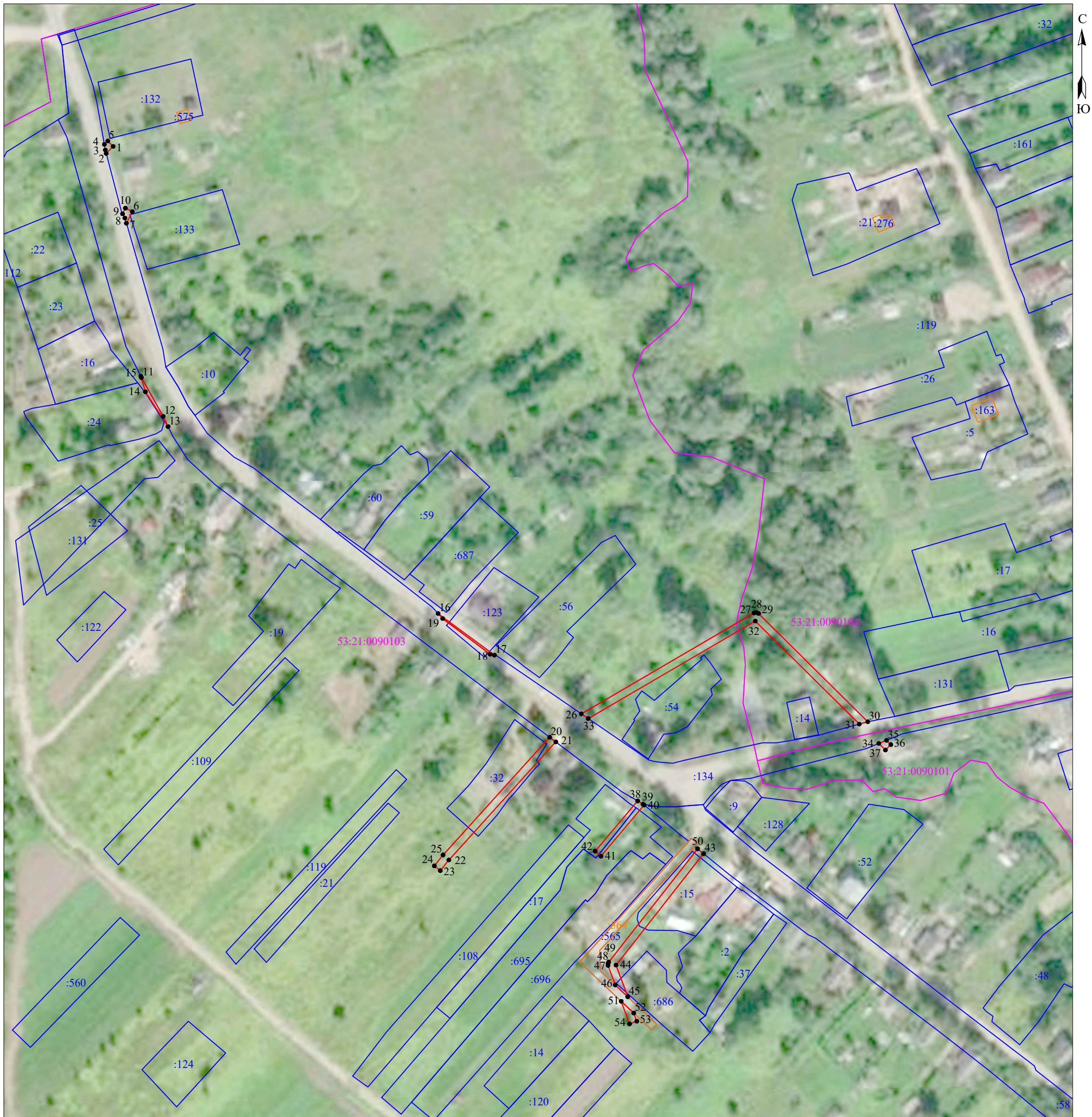


Схема границ размещения публичного сервитута

Объект: "ВЛ-0,4 кВ Л-1 от КТП "Подгощи-5"

(наименование объекта)

Местоположение: Новгородская область, Шимский район
Кадастровые кварталы: 53:21:0090101; 53:21:0090103; 53:21:0090104.
Кадастровые номера земельных участков: 53:21:0090103:15; 53:21:0090103:17; 53:21:0090103:32; 53:21:0090103:123; 53:21:0090103:133; 53:21:0090103:686; 53:21:0090103:695.
Система координат: МСК-53 (Зона 1);
Каталог координат: Приложение 1
Площадь сервитута: 1 732 кв.м



Масштаб 1:2 000

- Используемые условные знаки и обозначения:
- граница публичного сервитута;
 - граница земельных участков по сведениям ЕГРН;
 - граница кадастровых кварталов по сведениям ЕГРН;
 - характерная точка границ публичного сервитута;
 - 53:21:0090104 - номер кадастрового квартала по сведениям ЕГРН;
 - :14 - номер земельного участка по сведениям ЕГРН;
 - 1 - номер поворотной точки границы публичного сервитута.

Подпись _____



/С.И.Лукиянов/

Дата "24" июля 2023 г.

Система координат МСК-53, зона I			
Метод определения координат характерных точек границ - метод аналитический			
Площадь публичного сервитута 1 732 кв. м.			
Обозначение характерных точек границы	Координаты, м		Средняя квадратическая погрешность определения координат характерных точек границ
	X, м	Y, м	
Контур 1			
1	537 399,90	1 323 400,23	0,1
2	537 396,18	1 323 396,57	0,1
3	537 398,02	1 323 396,09	0,1
4	537 400,87	1 323 395,58	0,1
5	537 402,70	1 323 397,38	0,1
1	537 399,90	1 323 400,23	0,1
Контур 2			
6	537 365,82	1 323 410,19	0,1
7	537 359,70	1 323 407,13	0,1
8	537 362,41	1 323 406,35	0,1
9	537 364,60	1 323 405,11	0,1
10	537 367,61	1 323 406,61	0,1
6	537 365,82	1 323 410,19	0,1
Контур 3			
11	537 278,97	1 323 414,98	0,1
12	537 258,70	1 323 426,33	0,1
13	537 253,38	1 323 428,88	0,1
14	537 271,56	1 323 417,03	0,1
15	537 279,73	1 323 414,61	0,1
11	537 278,97	1 323 414,98	0,1
Контур 4			
16	537 155,58	1 323 570,07	0,1
17	537 133,83	1 323 599,49	0,1
18	537 134,33	1 323 597,25	0,1
19	537 152,97	1 323 572,47	0,1
16	537 155,58	1 323 570,07	0,1
Контур 5			
20	537 090,88	1 323 628,36	0,1
21	537 088,46	1 323 631,57	0,1
22	537 026,72	1 323 575,67	0,1
23	537 021,14	1 323 571,20	0,1
24	537 023,65	1 323 568,08	0,1
25	537 029,36	1 323 572,67	0,1
20	537 090,88	1 323 628,36	0,1
Контур 6			
26	537 103,16	1 323 644,92	0,1
27	537 155,89	1 323 735,19	0,1
28	537 156,14	1 323 736,47	0,1
29	537 155,58	1 323 737,60	0,1
30	537 099,01	1 323 794,67	0,1
31	537 097,79	1 323 790,22	0,1
32	537 151,66	1 323 735,87	0,1
33	537 100,67	1 323 648,55	0,1
26	537 103,16	1 323 644,92	0,1
Контур 7			
34	537 087,67	1 323 800,44	0,1
35	537 089,30	1 323 804,47	0,1
36	537 087,06	1 323 806,73	0,1
37	537 084,22	1 323 803,92	0,1
34	537 087,67	1 323 800,44	0,1
Контур 8			
38	537 057,61	1 323 674,37	0,1
39	537 055,91	1 323 677,21	0,1
40	537 055,45	1 323 677,78	0,1
41	537 028,74	1 323 655,22	0,1
42	537 031,32	1 323 652,16	0,1
38	537 057,61	1 323 674,37	0,1
Контур 9			
43	537 030,01	1 323 708,82	0,1
44	536 971,77	1 323 663,08	0,1
45	536 955,16	1 323 669,19	0,1
46	536 961,37	1 323 662,65	0,1
47	536 971,59	1 323 658,89	0,1
48	536 972,57	1 323 658,87	0,1
49	536 973,35	1 323 659,24	0,1
50	537 032,53	1 323 705,71	0,1
43	537 030,01	1 323 708,82	0,1
Контур 10			
51	536 952,85	1 323 665,78	0,1
52	536 946,66	1 323 672,32	0,1
53	536 942,38	1 323 673,90	0,1
54	536 941,00	1 323 670,14	0,1
51	536 952,85	1 323 665,78	0,1

Кадастровый инженер



Лукьянов С.И.