

Схема границ размещения публичного сервитута

Объект: "ВЛ-0,4 кв Л-2 от КТП "Подгощи-5"

(наименование объекта)

Местоположение: Новгородская область, Шимский район

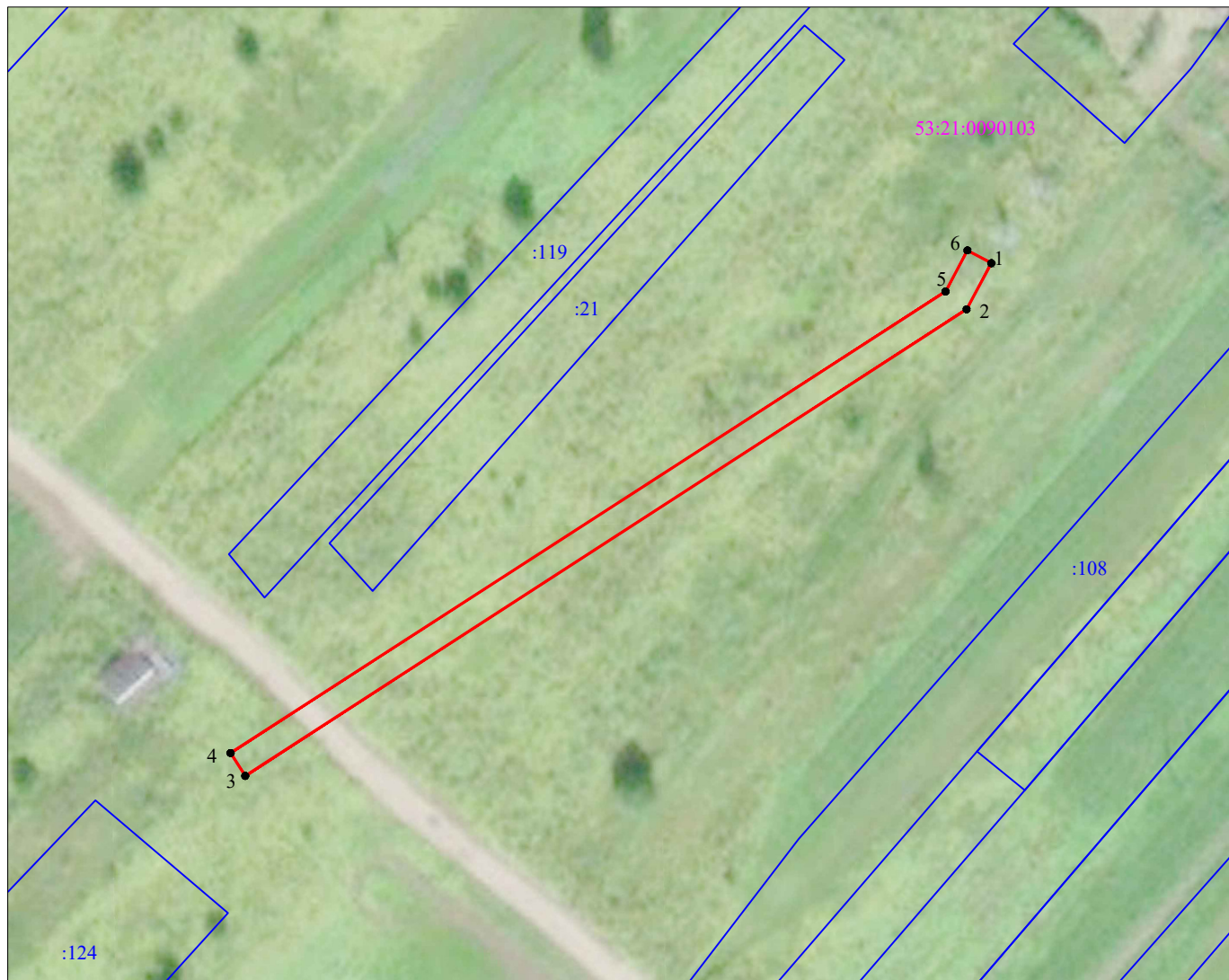
Кадастровые кварталы: 53:21:0090103

Кадастровые номера земельных участков:

Система координат: МСК-53 (Зона 1);





Каталог координат: Приложение 1

Площадь сервитута: 525 кв.м



Масштаб 1:1 000

Используемые условные знаки и обозначения:

-  - граница публичного сервитута;
-  - граница земельных участков по сведениям ЕГРН;
-  - граница кадастровых кварталов по сведениям ЕГРН;
-  - характерная точка границ публичного сервитута;
- 53:21:0090103 - номер кадастрового квартала по сведениям ЕГРН;
- :21 - номер земельного участка по сведениям ЕГРН;
- 1 - номер поворотной точки границы публичного сервитута.

Подпись \_\_\_\_\_



/С.И.Лукьянов/

Дата "24" июля 2023 г.

Система координат МСК-53, зона I			
Метод определения координат характерных точек границ - метод аналитический			
Площадь публичного сервитута 525 кв. м.			
Обозначение характерных точек границы	Координаты, м		Средняя квадратическая погрешность определения координат характерных точек границ
	X, м	Y, м	
1	537 021,46	1 323 571,40	
2	537 014,67	1 323 567,75	0,1
3	536 946,00	1 323 461,56	0,1
4	536 949,37	1 323 459,40	0,1
5	537 017,29	1 323 564,65	0,1
6	537 023,34	1 323 567,88	0,1
1	537 021,46	1 323 571,40	0,1

Кадастровый инженер



Лукьянов С.И.