

Схема границ размещения публичного сервитута

Объект: " КТП "Мстонь-2" (ВЛ-10кв Л-4 ПС Коростынь) "

(наименование объекта)

Местоположение: Новгородская обл, Шимский р-н, Мстонь д.

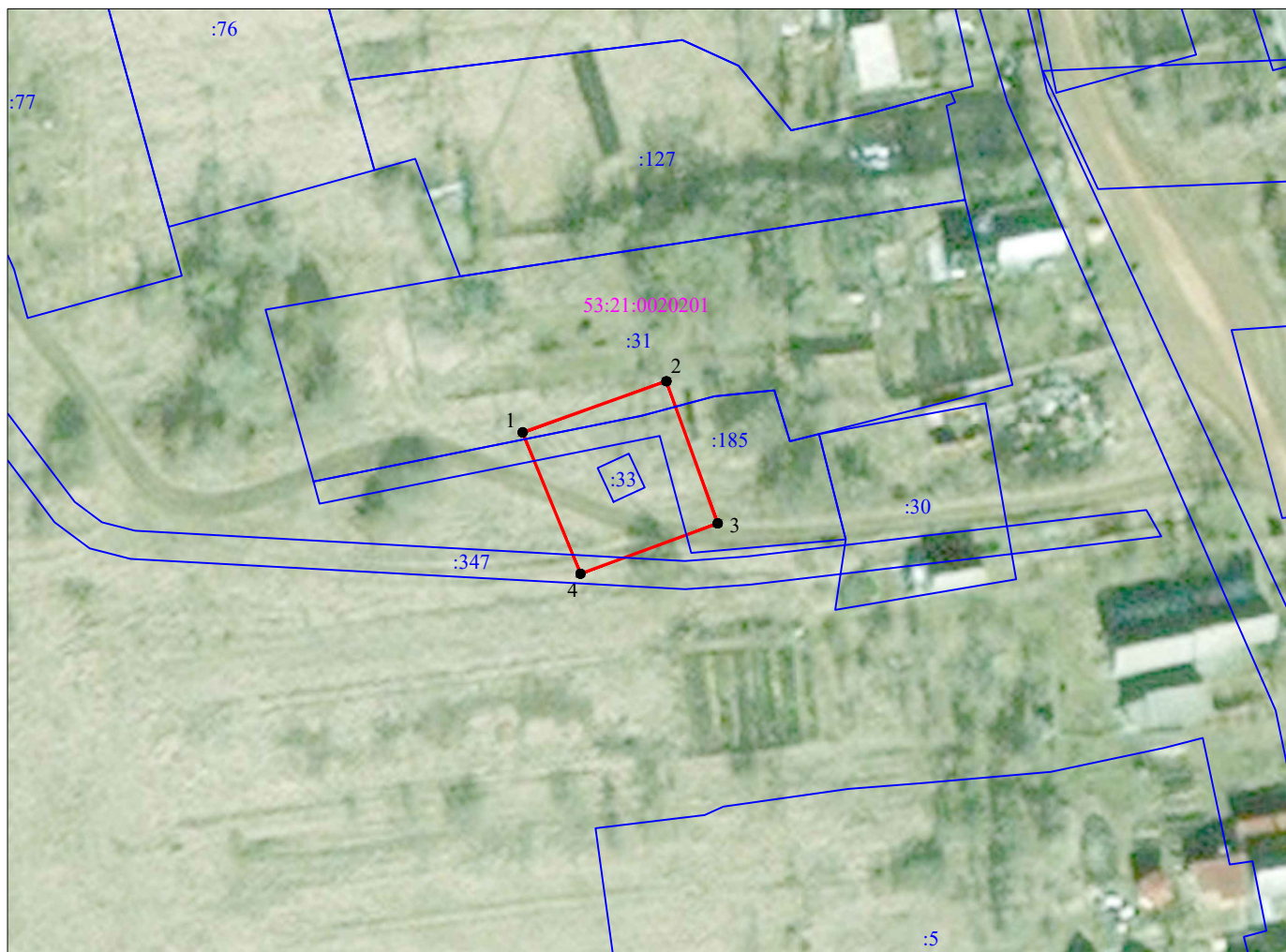
Кадастровые кварталы: 53:21:0020201

Кадастровые номера земельных участков: 53:21:0020201:31; 53:21:0020201:33; 53:21:0020201:185; 53:21:0020201:347





Система координат: МСК-53 (Зона 1);

Каталог координат: Приложение 1

Площадь сервитута: 452 кв.м



Масштаб 1:1000

- Используемые условные знаки и обозначения:
-  - граница публичного сервитута;
  -  - граница земельных участков по сведениям ЕГРН;
  -  - граница кадастровых кварталов по сведениям ЕГРН;
  -  - характерная точка границ публичного сервитута;
  - 53:21:0020201 - номер кадастрового квартала по сведениям ЕГРН;
  - :31 - номер земельного участка по сведениям ЕГРН;
  - 1 - номер поворотной точки границы публичного сервитута.

Подпись \_\_\_\_\_



/С.И. Лукьянов/

Дата "23" июня 2023 г.

Система координат МСК-53, зона 1			
Метод определения координат характерных точек границ - метод аналитический			
Площадь публичного сервитута 452 кв. м.			
Обозначение характерных точек границы	Координаты, м		Средняя квадратическая погрешность определения координат характерных точек границ
	X, м	Y, м	
1	541 584,86	1 335 758,12	0,1
2	541 592,08	1 335 778,41	0,1
3	541 572,03	1 335 785,64	0,1
4	541 564,92	1 335 766,28	0,1
1	541 584,86	1 335 758,12	0,1

Кадастровый инженер



С.И. Лукьянов