

Схема границ размещения публичного сервитута

Объект: "ВЛ-0,4 кВ Л-1 от КТП "Панютино"

(наименование объекта)

Местоположение: Новгородская область, Шимский район

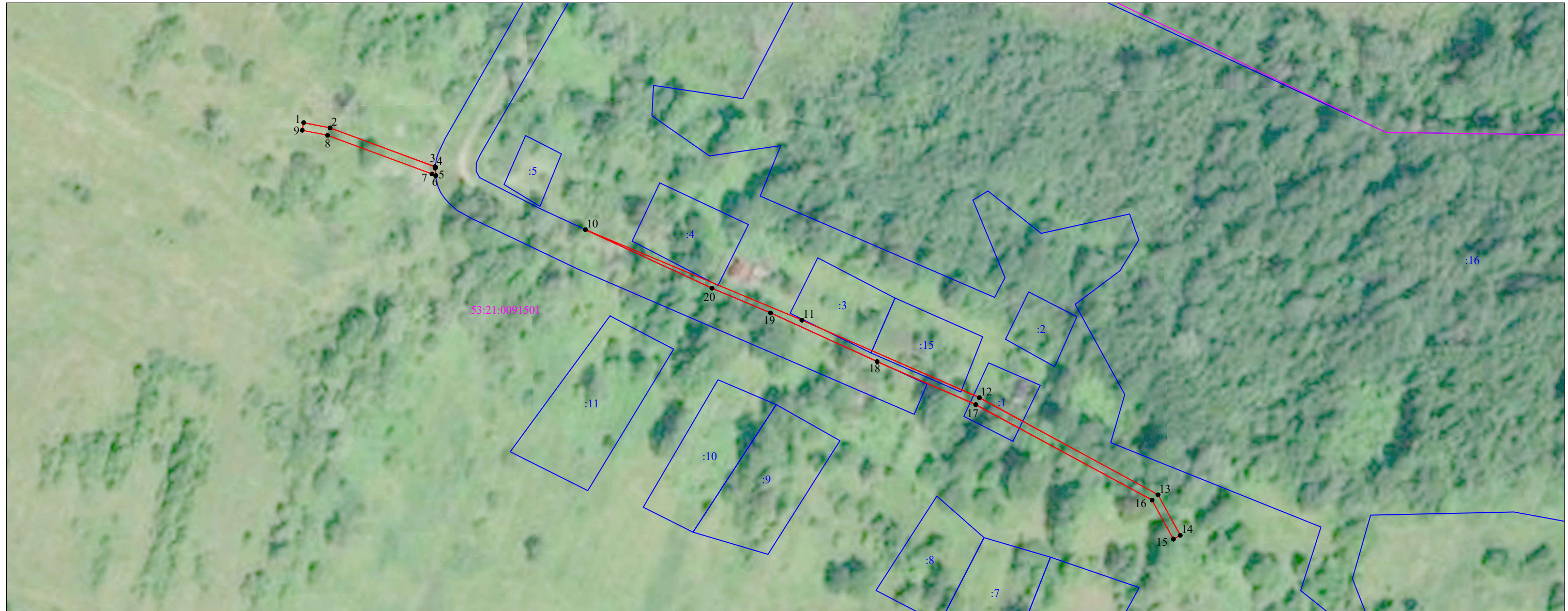
Кадастровые кварталы: 53:21:0091501

Кадастровые номера земельных участков: 53:21:0091501:1; 53:21:0091501:3; 53:21:0091501:4; 53:21:0091501:15.








Система координат: МСК-53 (Зона 1);

Каталог координат: Приложение 1

Площадь сервитута: 1 398 кв.м



Масштаб 1:2 000

- Используемые условные знаки и обозначения:
-  - граница публичного сервитута;
 -  - граница земельных участков по сведениям ЕГРН;
 -  - граница кадастровых кварталов по сведениям ЕГРН;
 -  - характерная точка границ публичного сервитута;
 -  53:21:0091501 - номер кадастрового квартала по сведениям ЕГРН;
 -  :4 - номер земельного участка по сведениям ЕГРН;
 -  1 - номер поворотной точки границы публичного сервитута.

Подпись



/С.И.Лукьянов/

Дата "25" июля 2023 г.

Система координат МСК-53, зона I			
Метод определения координат характерных точек границ - метод аналитический			
Площадь публичного сервитута 1 398 кв. м.			
Обозначение характерных точек границы	Координаты, м		Средняя квадратическая погрешность определения координат характерных точек границ
	X, м	Y, м	
Контур 1			
1	530 821,32	1 327 004,07	0,1
2	530 818,61	1 327 017,56	0,1
3	530 798,71	1 327 071,24	0,1
4	530 798,61	1 327 071,49	0,1
5	530 798,00	1 327 071,42	0,1
6	530 794,22	1 327 071,62	0,1
7	530 795,00	1 327 069,74	0,1
8	530 814,80	1 327 016,32	0,1
9	530 817,40	1 327 003,29	0,1
1	530 821,32	1 327 004,07	0,1
Контур 2			
10	530 766,57	1 327 148,19	0,1
11	530 720,28	1 327 259,00	0,1
12	530 680,61	1 327 349,80	0,1
13	530 630,92	1 327 441,23	0,1
14	530 610,14	1 327 452,60	0,1
15	530 608,23	1 327 449,08	0,1
16	530 628,20	1 327 438,19	0,1
17	530 677,06	1 327 347,95	0,1
18	530 699,08	1 327 297,55	0,1
19	530 724,00	1 327 242,89	0,1
20	530 736,62	1 327 212,95	0,1
10	530 766,57	1 327 148,19	0,1

Кадастровый инженер



Лукьянов С.И.