

Схема границ размещения публичного сервитута

Объект: "ВЛИ-0,4 кВ Л-4 от КТП "Коломо-1"

Утверждена
Постановлением Администрации
Шимского муниципального района

от _____ № _____

Местоположение: Новгородская область, Шимский район

(наименование объекта)

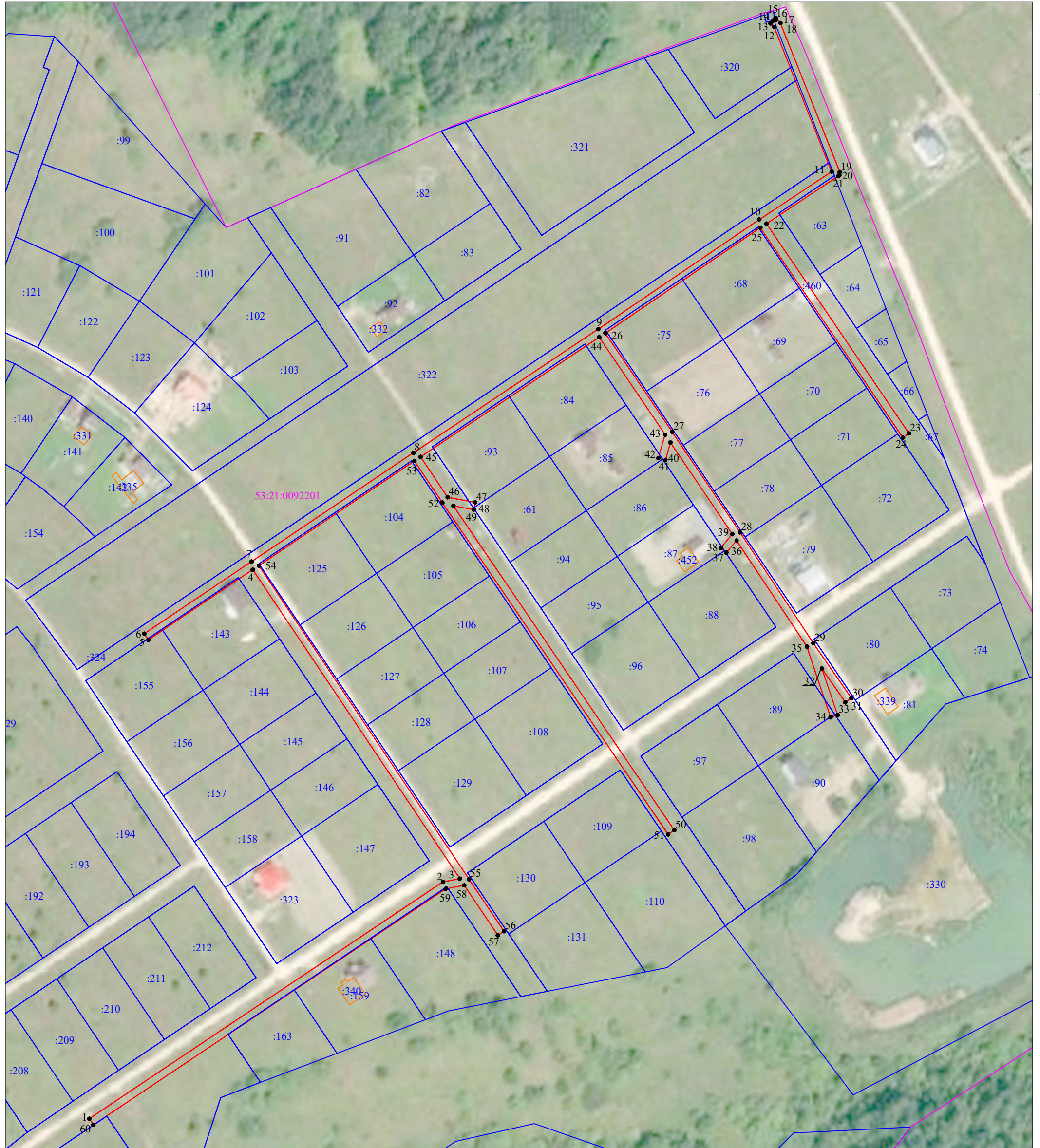
Кадастровые кварталы: 53:21:0092201.

Кадастровые номера земельных участков: 53:21:0092201:61; 53:21:0092201:63; 53:21:0092201:68; 53:21:0092201:75; 53:21:0092201:84; 53:21:0092201:85; 53:21:0092201:86; 53:21:0092201:87; 53:21:0092201:88; 53:21:0092201:89; 53:21:0092201:90; 53:21:0092201:93; 53:21:0092201:104; 53:21:0092201:125; 53:21:0092201:143; 53:21:0092201:148; 53:21:0092201:155; 53:21:0092201:159; 53:21:0092201:163; 53:21:0092201:320; 53:21:0092201:322; 53:21:0092201:324.

Система координат: МСК-53 (Зона 1);

Каталог координат: Приложение 1

Площадь сервитута: 6 825 кв.м



Масштаб 1:2 000

Используемые условные знаки и обозначения:

- граница публичного сервитута;
- граница земельных участков по сведениям ЕГРН;
- граница кадастровых кварталов по сведениям ЕГРН;
- характерная точка границ публичного сервитута;
- 53:21:0092201 - номер кадастрового квартала по сведениям ЕГРН;
- :104 - номер земельного участка по сведениям ЕГРН;
- 1 - номер поворотной точки границы публичного сервитута.

Подпись



/С.И.Лукьянов/

Дата "25" июля 2023 г.

Система координат МСК-53, зона 1			
Метод определения координат характерных точек границ - метод аналитический			
Площадь публичного сервитута 6 825 кв. м.			
Обозначение характерных точек границы	Координаты, м		Средняя квадратическая погрешность определения координат характерных точек границ
	X, м	Y, м	
1	537 244,92	1 328 750,23	0,1
2	537 373,51	1 328 942,26	0,1
3	537 375,24	1 328 951,41	0,1
4	537 543,08	1 328 838,92	0,1
5	537 504,98	1 328 782,28	0,1
6	537 508,30	1 328 780,05	0,1
7	537 547,52	1 328 838,35	0,1
8	537 606,59	1 328 926,20	0,1
9	537 673,71	1 329 026,54	0,1
10	537 733,26	1 329 114,00	0,1
11	537 759,25	1 329 153,30	0,1
12	537 837,81	1 329 122,10	0,1
13	537 839,74	1 329 120,10	0,1
14	537 841,37	1 329 121,67	0,1
15	537 841,64	1 329 122,81	0,1
16	537 842,38	1 329 122,64	0,1
17	537 842,62	1 329 122,87	0,1
18	537 840,01	1 329 125,49	0,1
19	537 759,04	1 329 157,67	0,1
20	537 757,45	1 329 157,48	0,1
21	537 756,79	1 329 156,85	0,1
22	537 731,06	1 329 117,89	0,1
23	537 617,08	1 329 195,26	0,1
24	537 614,83	1 329 191,95	0,1
25	537 728,82	1 329 114,58	0,1
26	537 671,54	1 329 030,42	0,1
27	537 617,92	1 329 066,69	0,1
28	537 563,35	1 329 103,52	0,1
29	537 503,19	1 329 143,36	0,1
30	537 473,31	1 329 163,96	0,1
31	537 471,04	1 329 160,66	0,1
32	537 489,30	1 329 148,07	0,1
33	537 464,10	1 329 156,49	0,1
34	537 462,84	1 329 152,70	0,1
35	537 501,19	1 329 139,89	0,1
36	537 558,92	1 329 101,67	0,1
37	537 552,38	1 329 096,14	0,1
38	537 554,97	1 329 093,09	0,1
39	537 562,38	1 329 099,36	0,1
40	537 612,16	1 329 065,77	0,1
41	537 602,54	1 329 062,99	0,1
42	537 603,65	1 329 059,15	0,1
43	537 616,46	1 329 062,85	0,1
44	537 669,30	1 329 027,10	0,1
45	537 604,37	1 328 930,09	0,1
46	537 582,42	1 328 944,78	0,1
47	537 579,62	1 328 959,68	0,1
48	537 575,68	1 328 958,94	0,1
49	537 577,75	1 328 947,94	0,1

50	537 401,57	1 329 067,82	0,1
51	537 399,31	1 329 064,52	0,1
52	537 579,50	1 328 941,92	0,1
53	537 602,14	1 328 926,77	0,1
54	537 545,32	1 328 842,24	0,1
55	537 374,94	1 328 956,41	0,1
56	537 346,71	1 328 975,34	0,1
57	537 344,49	1 328 972,01	0,1
58	537 371,62	1 328 953,82	0,1
59	537 369,74	1 328 943,72	0,1
60	537 241,59	1 328 752,44	0,1
1	537 244,92	1 328 750,23	0,1

Кадастровый инженер



Лукьянов С.И.