

Схема границ размещения публичного сервитута

Объект: "ВЛИ-0,4 кВ Л-2 от КТП "Коломо-5"

Местоположение: Новгородская область, Шимский район

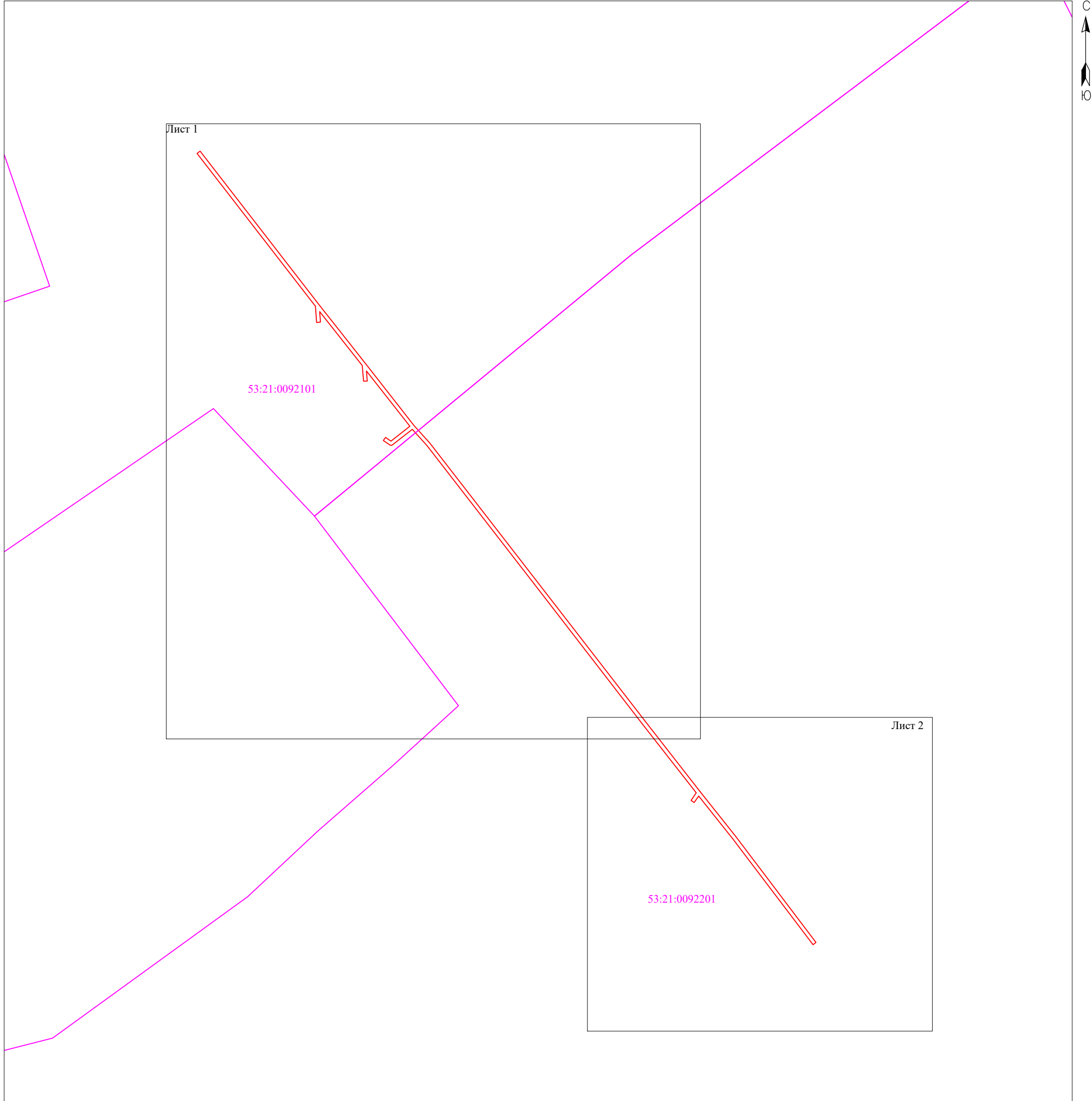
Кадастровые кварталы: 53:21:0092101, 53:21:0092201

Кадастровые номера земельных участков: 53:21:0092101:64, 53:21:0092101:92, 53:21:0092101:112, 53:21:0092101:123, 53:21:0092101:343, 53:21:0092201:292, 53:21:0092101:293, 53:21:0092201:324



Система координат: МСК-53 (Зона 1);

Каталог координат: Приложение 1

Площадь сервитута: 4 480 кв.м



Масштаб 1:4 000

- Используемые условные знаки и обозначения:
-  - граница публичного сервитута;
  -  - граница кадастровых кварталов по сведениям ЕГРН;
  - 53:21:0092201 - номер кадастрового квартала по сведениям ЕГРН.

Подпись



/Е.Э. Лысенко/

Дата "24" ноября 2022 г.



Масштаб 1:2 000

Используемые условные знаки и обозначения:



- граница публичного сервитута;



- граница земельных участков по сведениям ЕГРН;



- граница кадастровых кварталов по сведениям ЕГРН;



- характерная точка границ публичного сервитута;

53:21:0092101

- номер кадастрового квартала по сведениям ЕГРН;

:123

- номер земельного участка по сведениям ЕГРН;

1

- номер поворотной точки границы публичного сервитута.





Масштаб 1:2 000

Используемые условные знаки и обозначения:

- граница публичного сервитута;
- граница земельных участков по сведениям ЕГРН;
- граница кадастровых кварталов по сведениям ЕГРН;
- характерная точка границ публичного сервитута;
- 53:21:0092201 - номер кадастрового квартала по сведениям ЕГРН;
- :59 - номер земельного участка по сведениям ЕГРН;
- 11 - номер поворотной точки границы публичного сервитута.

Система координат МСК-53, зона 1			
Метод определения координат характерных точек границ - метод аналитический			
Площадь публичного сервитута 4 480 кв. м.			
Обозначение характерных точек границы	Координаты, м		Средняя квадратическая погрешность определения координат характерных точек границ
	X, м	Y, м	
1	537 724,76	1 327 844,62	0,1
2	537 564,45	1 327 968,75	0,1
3	537 502,49	1 328 017,62	0,1
4	537 437,94	1 328 068,14	0,1
5	537 419,31	1 328 084,95	0,1
6	537 220,71	1 328 238,65	0,1
7	537 125,67	1 328 312,10	0,1
8	537 055,02	1 328 367,27	0,1
9	537 007,94	1 328 404,66	0,1
10	536 897,36	1 328 488,46	0,1
11	536 894,93	1 328 485,28	0,1
12	537 005,51	1 328 401,49	0,1
13	537 050,41	1 328 365,78	0,1
14	537 043,59	1 328 361,06	0,1
15	537 045,87	1 328 357,77	0,1
16	537 053,72	1 328 363,21	0,1
17	537 123,22	1 328 308,93	0,1
18	537 265,09	1 328 199,26	0,1
19	537 416,80	1 328 081,84	0,1
20	537 433,93	1 328 066,37	0,1
21	537 417,47	1 328 045,36	0,1
22	537 417,04	1 328 044,13	0,1
23	537 417,41	1 328 042,97	0,1
24	537 422,21	1 328 036,16	0,1
25	537 425,47	1 328 038,45	0,1
26	537 421,53	1 328 044,06	0,1
27	537 437,00	1 328 063,80	0,1
28	537 494,83	1 328 018,57	0,1
29	537 484,38	1 328 019,39	0,1
30	537 484,06	1 328 015,40	0,1
31	537 500,49	1 328 014,11	0,1
32	537 556,86	1 327 969,63	0,1
33	537 545,95	1 327 970,40	0,1
34	537 545,66	1 327 966,41	0,1
35	537 562,46	1 327 965,22	0,1
36	537 722,29	1 327 841,47	0,1
1	537 724,76	1 327 844,62	0,1

Кадастровый инженер



Е.Э. Лысенко