

Схема границ размещения публичного сервитута

Объект: "ВЛИ-0,4 кВ Л-3 от КТП "Коломо-5"

Местоположение: Новгородская область, Шимский район

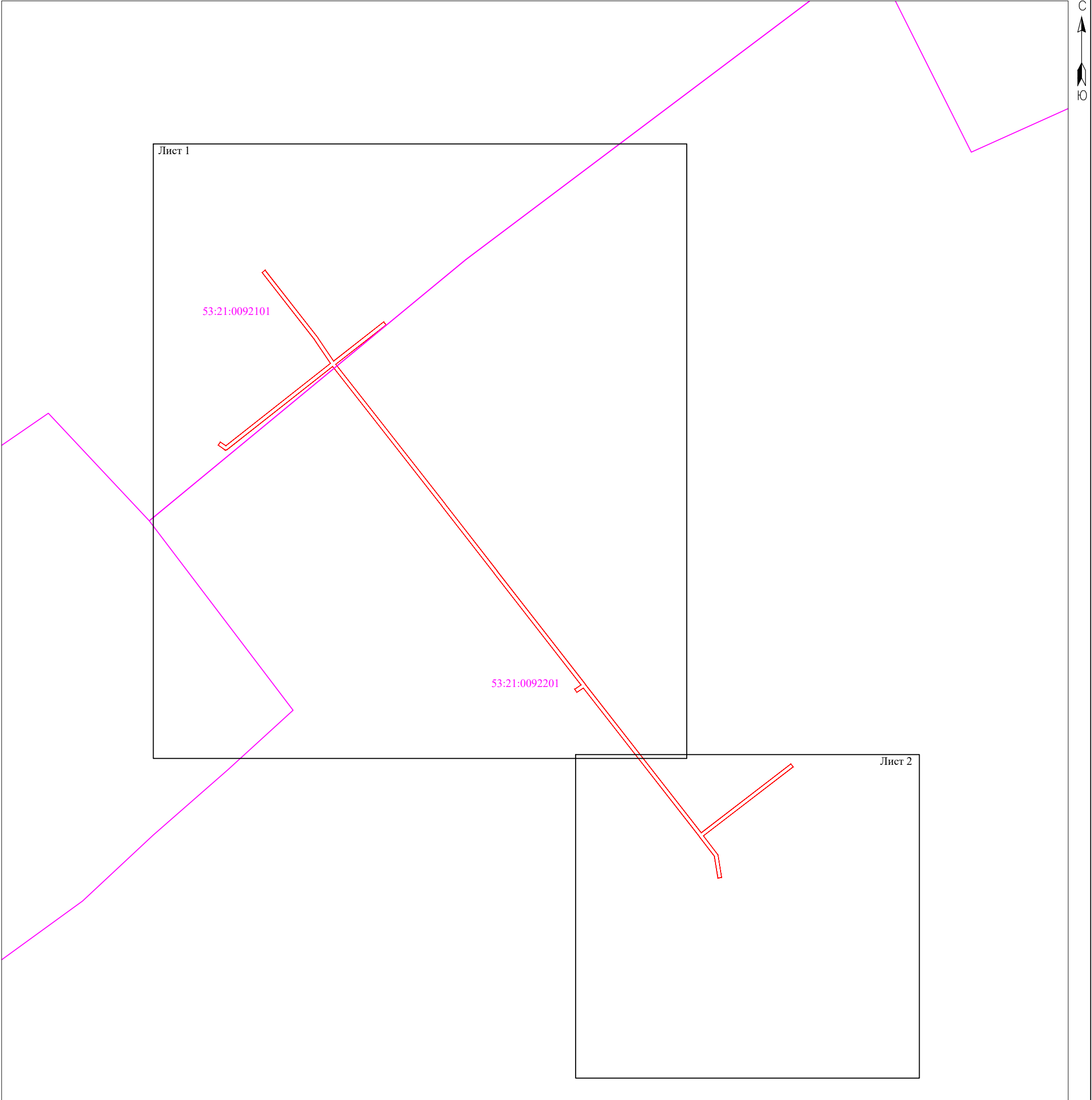
Кадастровые кварталы: 53:21:0092101, 53:21:0092201

Кадастровые номера земельных участков: 53:21:0092101:123, 53:21:0092101:129, 53:21:0092101:130, 53:21:0092101:152, 53:21:0092101:153, 53:21:0092101:343, 53:21:0092201:230, 53:21:0092201:231, 53:21:0092201:250, 53:21:0092201:251, 53:21:0092201:257, 53:21:0092201:324



Система координат: МСК-53 (Зона 1);

Каталог координат: Приложение 1

Площадь сервитута: 4 560 кв.м



Масштаб 1:4 000

- Используемые условные знаки и обозначения:
-  - граница публичного сервитута;
 -  - граница кадастровых кварталов по сведениям ЕГРН;
 - 53:21:0092201 - номер кадастрового квартала по сведениям ЕГРН.

Подпись _____



/Е.Э. Лысенко/

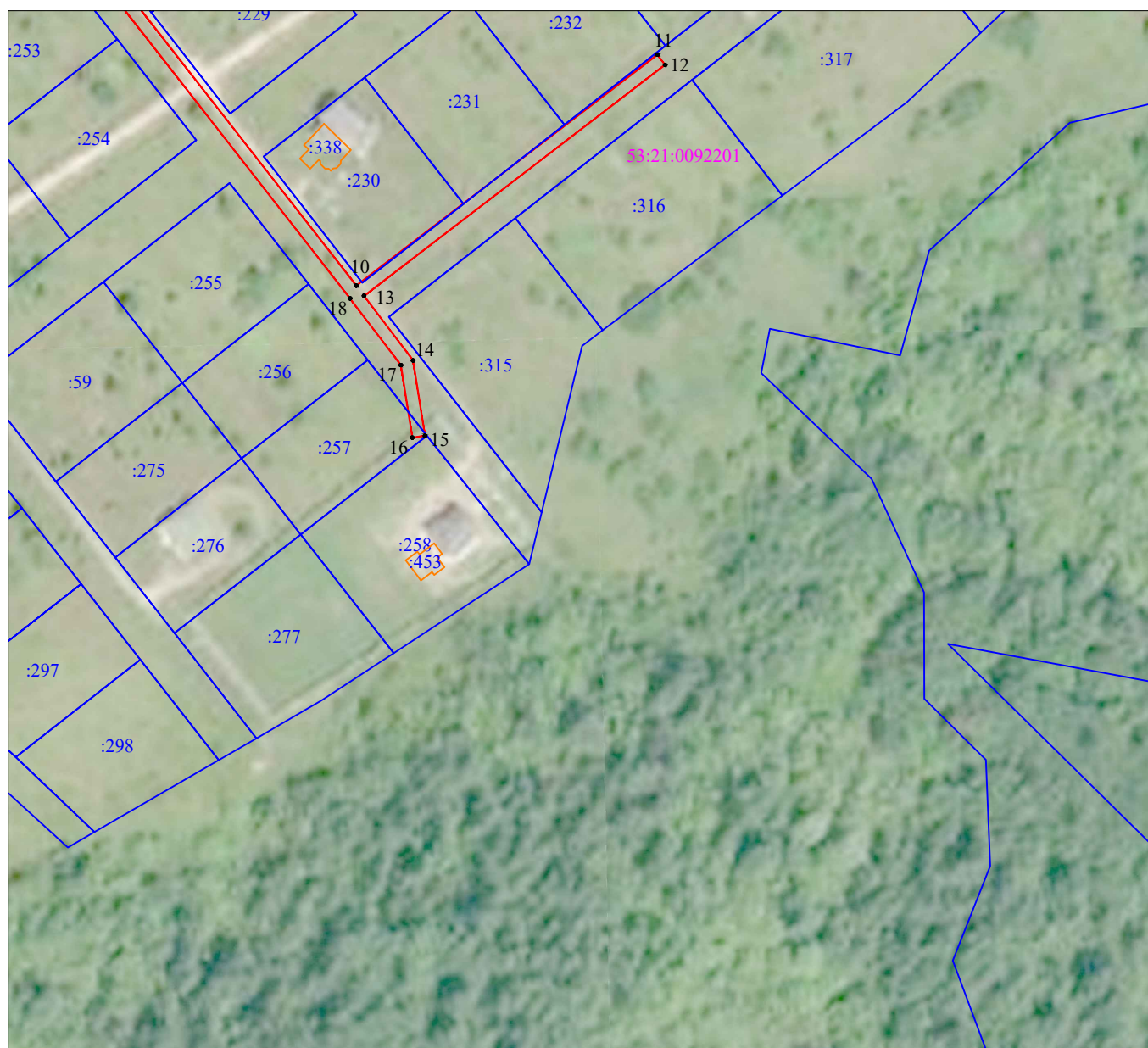
Дата "24" ноября 2022 г.



Масштаб 1:2 000

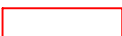



Используемые условные знаки и обозначения:

- граница публичного сервитута;
- граница земельных участков по сведениям ЕГРН;
- граница кадастровых кварталов по сведениям ЕГРН;
- характерная точка границ публичного сервитута;
- 53:21:0092101 - номер кадастрового квартала по сведениям ЕГРН;
- :250 - номер земельного участка по сведениям ЕГРН;
- 1 - номер поворотной точки границы публичного сервитута.



Масштаб 1:2 000

Используемые условные знаки и обозначения:

- | | |
|---|--|
|  | - граница публичного сервитута; |
|  | - граница земельных участков по сведениям ЕГРН; |
|  | - граница кадастровых кварталов по сведениям ЕГРН; |
|  | - характерная точка границ публичного сервитута; |
| 53:21:0092201 | - номер кадастрового квартала по сведениям ЕГРН; |
| :315 | - номер земельного участка по сведениям ЕГРН; |
| 15 | - номер поворотной точки границы публичного сервитута. |

Система координат МСК-53, зона 1			
Метод определения координат характерных точек границ - метод аналитический			
Площадь публичного сервитута 4 560 кв. м.			
Обозначение характерных точек границы	Координаты, м		Средняя квадратическая погрешность определения координат характерных точек границ
	X, м	Y, м	
1	537 605,38	1 328 085,38	0,1
2	537 534,57	1 328 140,53	0,1
3	537 510,19	1 328 156,89	0,1
4	537 551,24	1 328 209,47	0,1
5	537 548,10	1 328 211,95	0,1
6	537 506,96	1 328 159,26	0,1
7	537 360,87	1 328 273,62	0,1
8	537 290,24	1 328 328,43	0,1
9	537 171,90	1 328 420,51	0,1
10	537 016,55	1 328 541,73	0,1
11	537 088,58	1 328 635,70	0,1
12	537 085,40	1 328 638,12	0,1
13	537 013,38	1 328 544,18	0,1
14	536 993,20	1 328 559,46	0,1
15	536 969,73	1 328 563,18	0,1
16	536 969,11	1 328 559,23	0,1
17	536 991,76	1 328 555,67	0,1
18	537 012,54	1 328 539,79	0,1
19	537 168,00	1 328 418,46	0,1
20	537 163,54	1 328 411,55	0,1
21	537 166,90	1 328 409,39	0,1
22	537 171,17	1 328 415,99	0,1
23	537 287,78	1 328 325,27	0,1
24	537 358,41	1 328 270,46	0,1
25	537 504,50	1 328 156,10	0,1
26	537 417,47	1 328 045,36	0,1
27	537 417,04	1 328 044,13	0,1
28	537 417,41	1 328 042,97	0,1
29	537 422,21	1 328 036,16	0,1
30	537 425,47	1 328 038,45	0,1
31	537 421,53	1 328 044,06	0,1
32	537 507,72	1 328 153,73	0,1
33	537 532,28	1 328 137,24	0,1
34	537 602,92	1 328 082,23	0,1
1	537 605,38	1 328 085,38	0,1

Кадастровый инженер



Е.Э. Лысенко