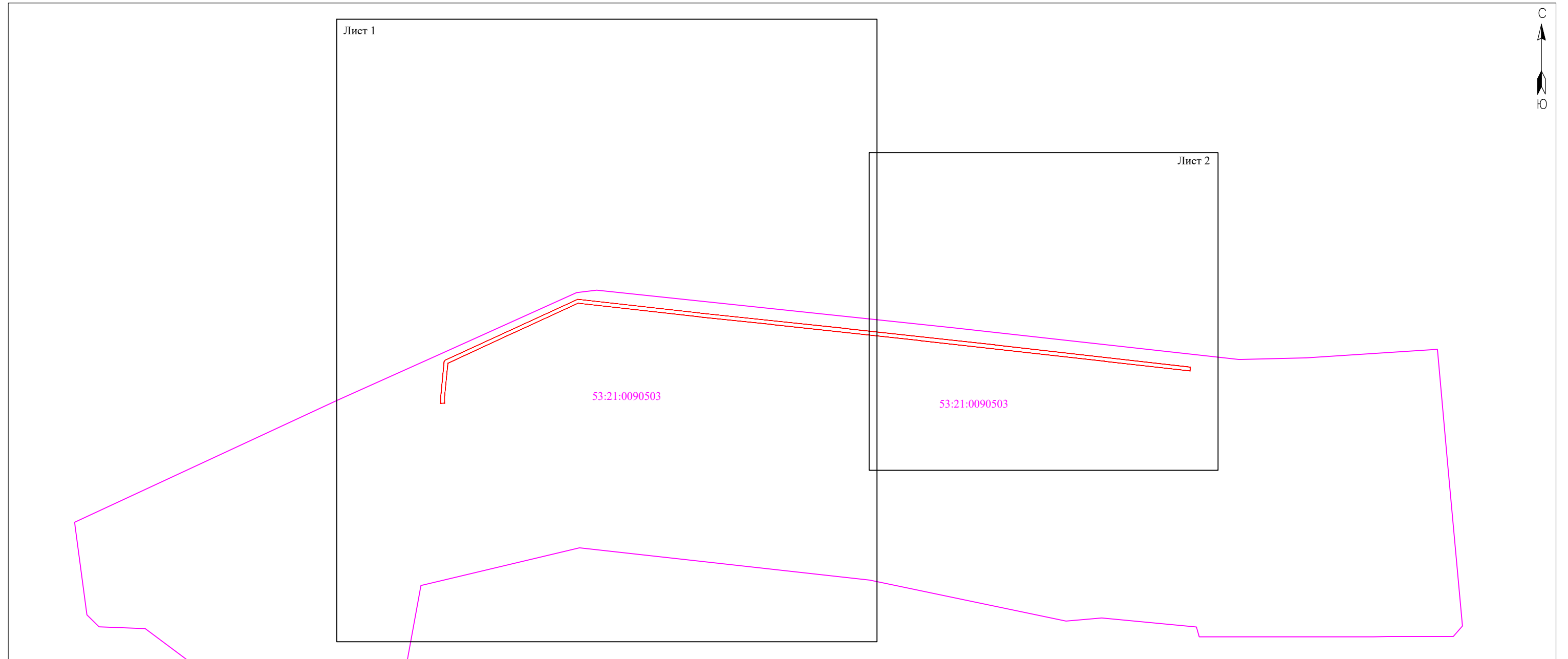




Схема границ размещения публичного сервитута

Объект: "ВЛ-0,4кВ Л-1 от КТП "Горцы-2" (ВЛ-10кВ Л-6 ПС Подгощи)"

Местоположение: Новгородская область, Шимский район
Кадастровые кварталы: 53:21:0090503
Кадастровые номера земельных участков: 53:21:0090501:39, 53:21:0090503:1, 53:21:0090503:8, 53:21:0090503:12, 53:21:0090503:18
Система координат: МСК-53 (Зона 1);
Каталог координат: Приложение 1
Площадь сервитута: 3 314 кв.м



Масштаб 1:4 000

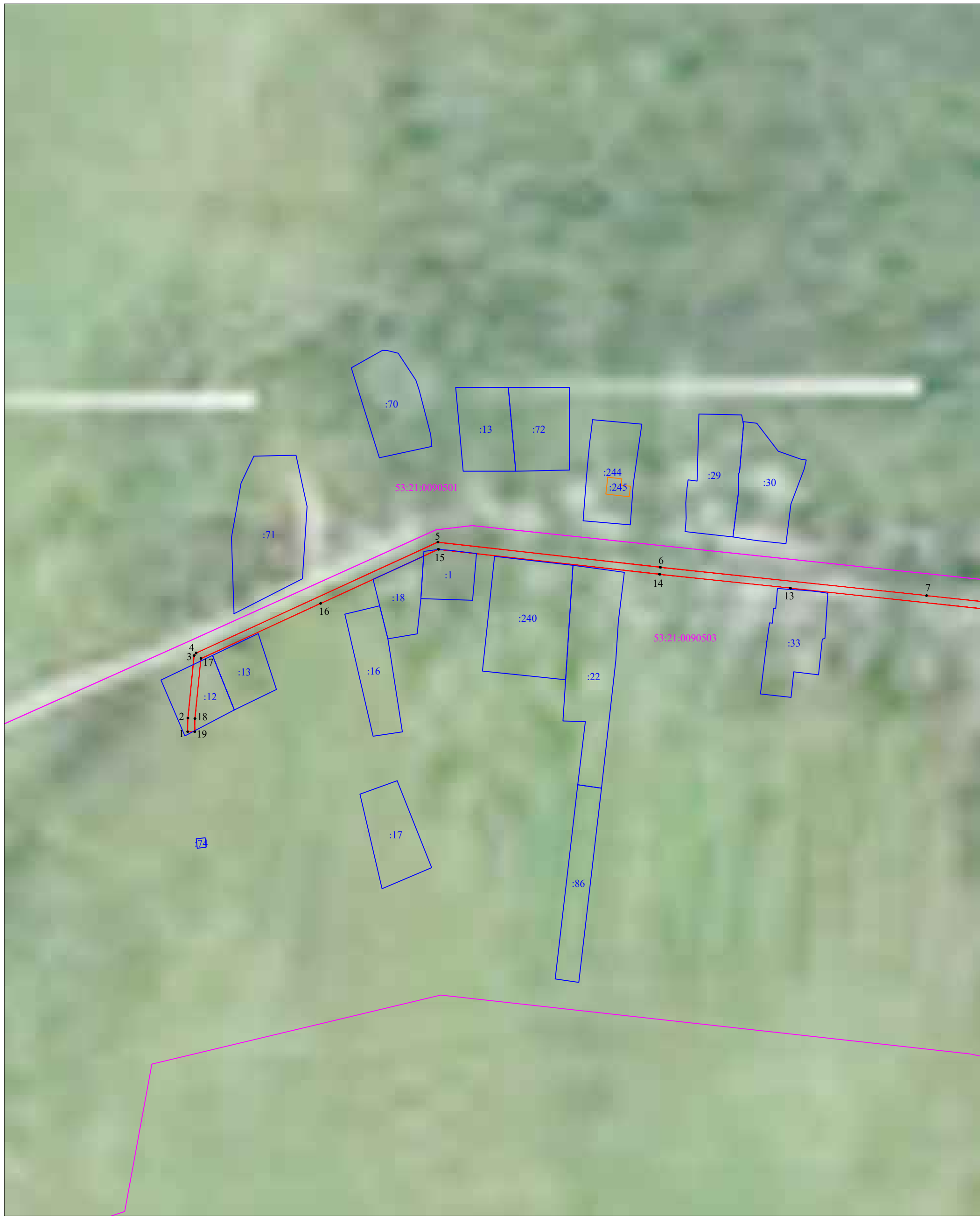
- Используемые условные знаки и обозначения:
-  - граница публичного сервитута;
 -  - граница кадастровых кварталов по сведениям ЕГРН;
 - 53:21:0090501 - номер кадастрового квартала по сведениям ЕГРН.

Подпись



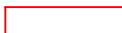



/Е.Э. Лысенко/

Дата "24" ноября 2022 г.



Масштаб 1:2 000

Используемые условные знаки и обозначения:

-  - граница публичного сервитута;
-  - граница земельных участков по сведениям ЕГРН;
-  - граница кадастровых кварталов по сведениям ЕГРН;
-  - характерная точка границ публичного сервитута;
- 53:21:0090503 - номер кадастрового квартала по сведениям ЕГРН;
- :12 - номер земельного участка по сведениям ЕГРН;
- 1 - номер поворотной точки границы публичного сервитута.



Масштаб 1:2 000

Используемые условные знаки и обозначения:

- граница публичного сервитута;
- граница земельных участков по сведениям ЕГРН;
- граница кадастровых кварталов по сведениям ЕГРН;
- характерная точка границ публичного сервитута;
- 53:21:0090501 - номер кадастрового квартала по сведениям ЕГРН;
- :8 - номер земельного участка по сведениям ЕГРН;
- 8 - номер поворотной точки границы публичного сервитута.

| Система координат МСК-53, зона 1 | | | |
|----------------------------------------------------------------------------|---------------|--------------|-----------------------------------------------------------------------------------|
| Метод определения координат характерных точек границ - метод аналитический | | | |
| Площадь публичного сервитута 3 314 кв. м. | | | |
| Обозначение характерных точек границы | Координаты, м | | Средняя квадратическая погрешность определения координат характерных точек границ |
| | X, м | Y, м | |
| 1 | 538 790,92 | 1 330 690,45 | 0,1 |
| 2 | 538 798,64 | 1 330 690,56 | 0,1 |
| 3 | 538 834,06 | 1 330 694,13 | 0,1 |
| 4 | 538 835,51 | 1 330 695,26 | 0,1 |
| 5 | 538 898,34 | 1 330 832,26 | 0,1 |
| 6 | 538 884,10 | 1 330 958,33 | 0,1 |
| 7 | 538 868,07 | 1 331 109,23 | 0,1 |
| 8 | 538 851,21 | 1 331 263,64 | 0,1 |
| 9 | 538 828,16 | 1 331 465,48 | 0,1 |
| 10 | 538 824,19 | 1 331 465,01 | 0,1 |
| 11 | 538 834,30 | 1 331 376,84 | 0,1 |
| 12 | 538 855,64 | 1 331 186,51 | 0,1 |
| 13 | 538 872,30 | 1 331 032,11 | 0,1 |
| 14 | 538 880,12 | 1 330 957,88 | 0,1 |
| 15 | 538 894,29 | 1 330 832,62 | 0,1 |
| 16 | 538 863,60 | 1 330 765,80 | 0,1 |
| 17 | 538 832,36 | 1 330 697,97 | 0,1 |
| 18 | 538 798,32 | 1 330 694,55 | 0,1 |
| 19 | 538 790,86 | 1 330 694,44 | 0,1 |
| 1 | 538 790,92 | 1 330 690,45 | 0,1 |

Кадастровый инженер



Е.Э. Лысенко