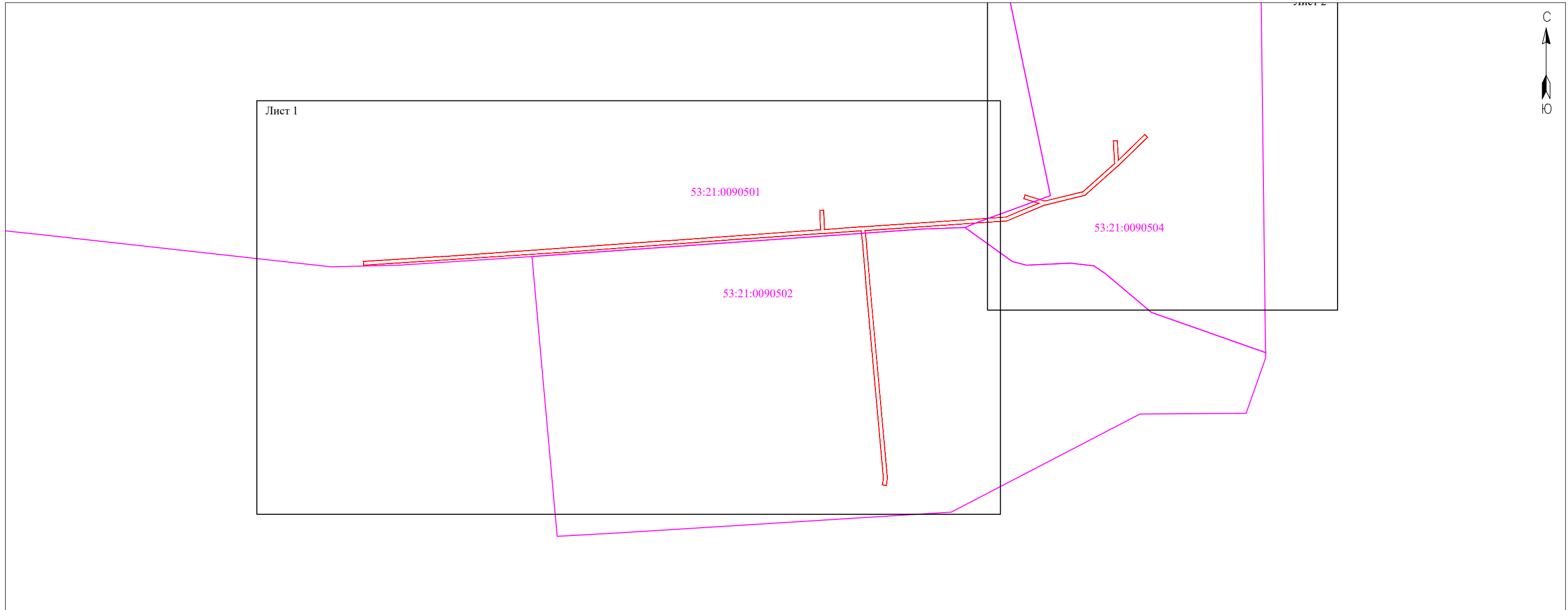




Схема границ размещения публичного сервитута

Объект: "ВЛ-0,4кВ Л-2 от КТП "Горцы-3" (ВЛ-10кВ Л-6 ПС Подгощи)"

Местоположение: Новгородская область, Шимский район  
Кадастровые кварталы: 53:21:0090501, 53:21:0090502, 53:21:0090504  
Кадастровые номера земельных участков: 53:21:0090501:17, 53:21:0090501:52, 53:21:0090502:31, 53:21:0090504:15  
Система координат: МСК-53 (Зона 1);  
Каталог координат: Приложение 1  
Площадь сервитута: 4 548 кв.м



Масштаб 1:4 000

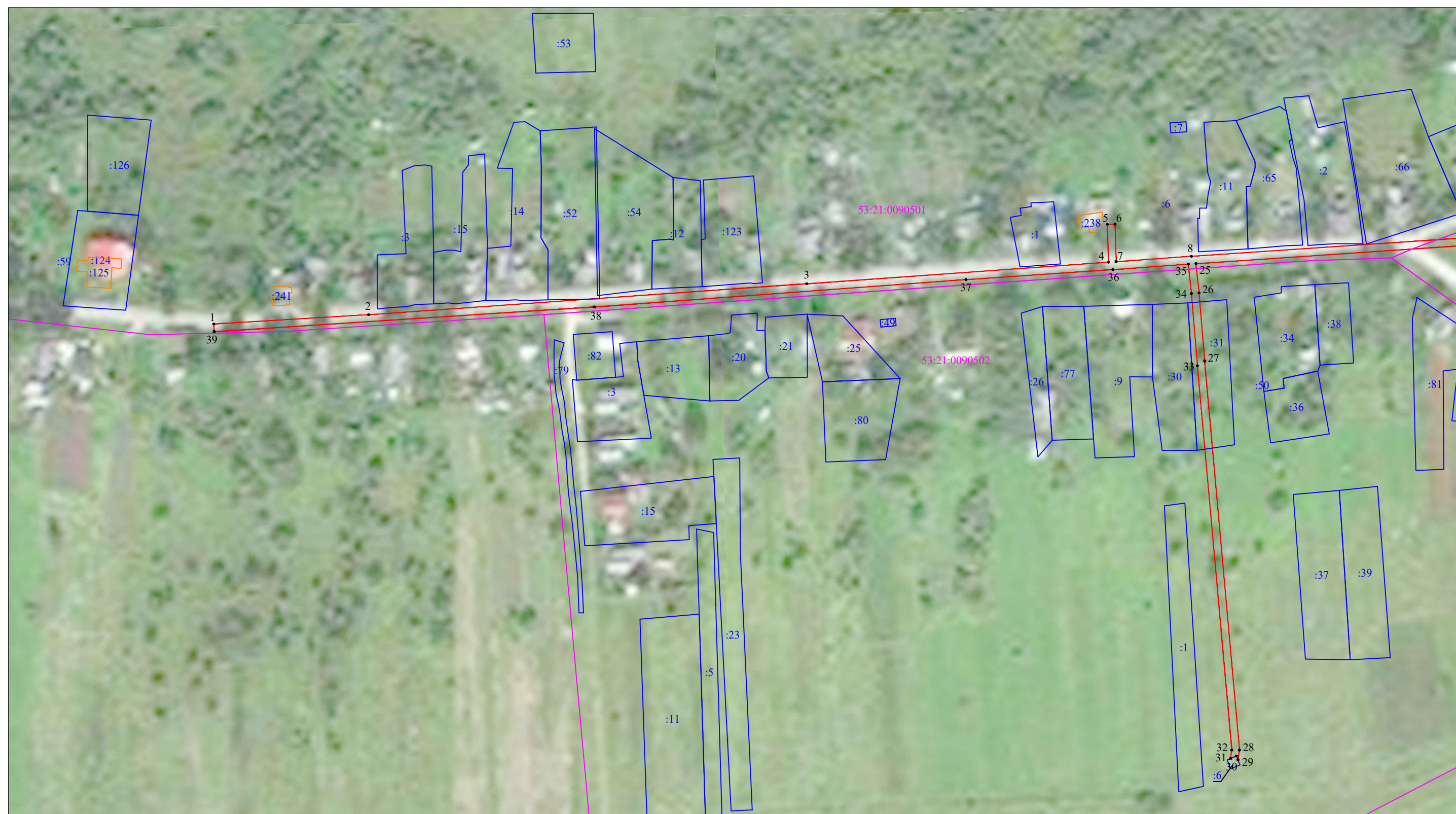
- Используемые условные знаки и обозначения:
-  - граница публичного сервитута;
  -  - граница кадастровых кварталов по сведениям ЕГРН;
  - 53:21:0090501 - номер кадастрового квартала по сведениям ЕГРН.

Подпись



/Е.Э. Лысенко/

Дата "31" октября 2022 г.



Масштаб 1:2 000

- Используемые условные знаки и обозначения:
- граница публичного сервитута;
  - граница земельных участков по сведениям ЕГРН;
  - граница кадастровых кварталов по сведениям ЕГРН;
  - характерная точка границ публичного сервитута;
  - 53:21:0090502 - номер кадастрового квартала по сведениям ЕГРН;
  - :30 - номер земельного участка по сведениям ЕГРН;
  - 1 - номер поворотной точки границы публичного сервитута.





Масштаб 1:2 000

Используемые условные знаки и обозначения:

- граница публичного сервитута;
- граница земельных участков по сведениям ЕГРН;
- граница кадастровых кварталов по сведениям ЕГРН;
- характерная точка границ публичного сервитута;
- 53:21:0090502 - номер кадастрового квартала по сведениям ЕГРН;
- :15 - номер земельного участка по сведениям ЕГРН;
- 15 - номер поворотной точки границы публичного сервитута.

Система координат МСК-53, зона 1			
Метод определения координат характерных точек границ - метод аналитический			
Площадь публичного сервитута 4 548 кв. м.			
Обозначение характерных точек границы	Координаты, м		Средняя квадратическая погрешность определения координат характерных точек границ
	X, м	Y, м	
1	538 841,72	1 331 548,52	0,1
2	538 846,56	1 331 629,31	0,1
3	538 862,71	1 331 857,92	0,1
4	538 873,92	1 332 015,40	0,1
5	538 893,66	1 332 014,81	0,1
6	538 893,79	1 332 018,81	0,1
7	538 874,19	1 332 019,40	0,1
8	538 877,02	1 332 058,69	0,1
9	538 886,81	1 332 204,57	0,1
10	538 900,91	1 332 238,47	0,1
11	538 905,78	1 332 223,25	0,1
12	538 909,59	1 332 224,46	0,1
13	538 903,23	1 332 244,34	0,1
14	538 912,59	1 332 283,32	0,1
15	538 941,28	1 332 315,78	0,1
16	538 964,74	1 332 314,73	0,1
17	538 964,93	1 332 318,73	0,1
18	538 944,94	1 332 319,62	0,1
19	538 971,23	1 332 346,74	0,1
20	538 968,36	1 332 349,52	0,1
21	538 938,91	1 332 319,15	0,1
22	538 909,06	1 332 285,32	0,1
23	538 899,25	1 332 244,89	0,1
24	538 882,89	1 332 205,50	0,1
25	538 873,16	1 332 061,03	0,1
26	538 857,93	1 332 062,66	0,1
27	538 822,41	1 332 065,58	0,1
28	538 619,53	1 332 083,74	0,1
29	538 614,43	1 332 082,97	0,1
30	538 616,44	1 332 082,14	0,1
31	538 615,16	1 332 079,04	0,1
32	538 619,59	1 332 079,73	0,1
33	538 819,92	1 332 061,81	0,1
34	538 857,57	1 332 058,68	0,1
35	538 872,89	1 332 057,04	0,1
36	538 870,06	1 332 017,59	0,1
37	538 864,86	1 331 941,02	0,1
38	538 850,58	1 331 747,07	0,1
39	538 837,73	1 331 548,74	0,1

1	538 841,72	1 331 548,52	0,1
---	------------	--------------	-----

Кадастровый инженер



Е.Э. Лысенко