

Схема границ размещения публичного сервитута

Объект: "ВЛ-0,4 кВ Л-1 от КТП "М.Витонь-1"

Местоположение: Новгородская область, Шимский район

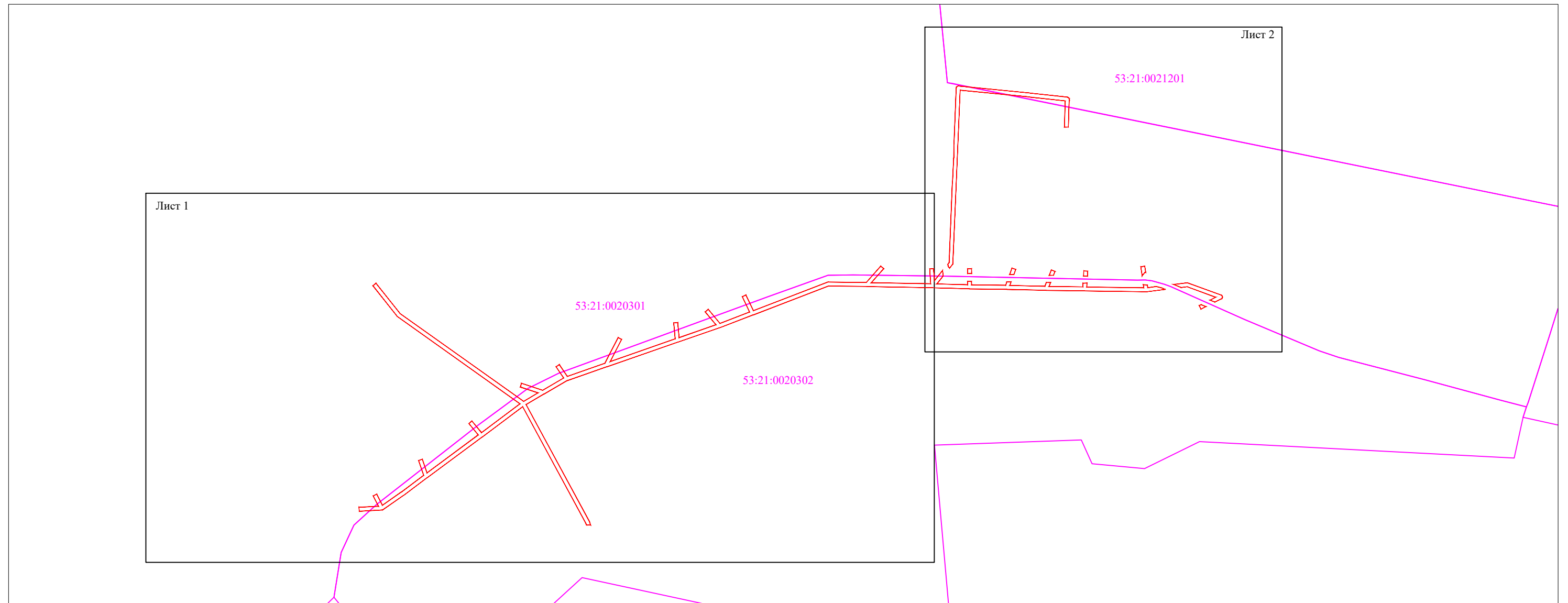
Кадастровые кварталы: 53:21:0020301, 53:21:0020302, 53:21:0021201

Кадастровые номера земельных участков: 53:21:0000000:273, 53:21:0020301:15, 53:21:0020301:16, 53:21:0020301:17, 53:21:0020301:18, 53:21:0020301:25, 53:21:0020301:26, 53:21:0020301:65, 53:21:0020301:136, 53:21:0020301:260, 53:21:0020302:1, 53:21:0020302:2, 53:21:0020302:4, 53:21:0020302:7, 53:21:0020302:19, 53:21:0020302:23, 53:21:0020302:25, 53:21:0020302:26, 53:21:0020302:27, 53:21:0020302:34, 53:21:0020302:46, 53:21:0020302:157, 53:21:0020302:158

Система координат: МСК-53 (Зона 1);

Каталог координат: Приложение 1

Площадь сервитута: 7 274 кв.м



Масштаб 1:4 000

- Используемые условные знаки и обозначения:
- граница публичного сервитута;
  - граница кадастровых кварталов по сведениям ЕГРН;
  - 53:21:0020302 - номер кадастрового квартала по сведениям ЕГРН.

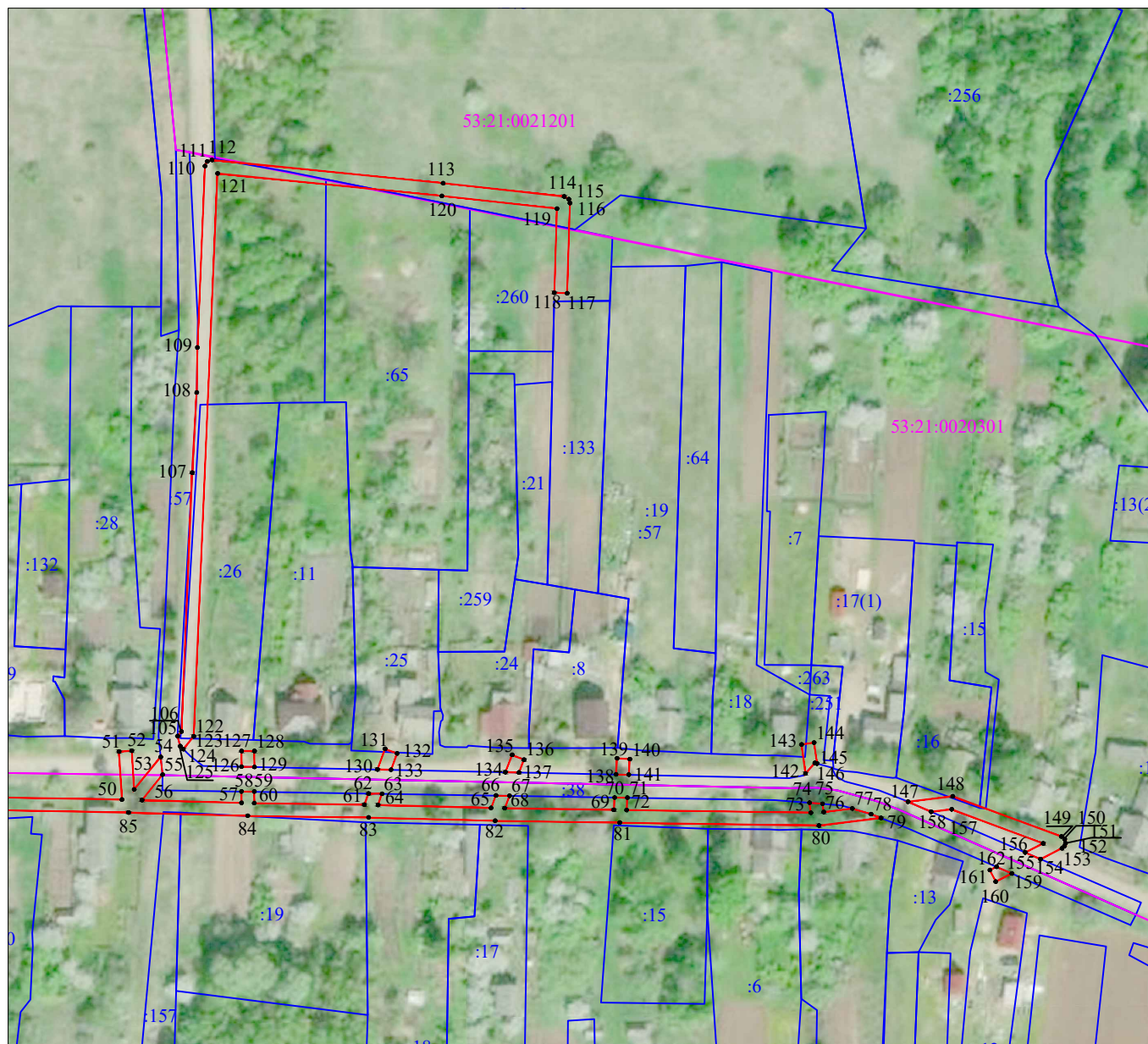
Подпись  /Е.Э. Лысенко/

Дата "31" октября 2022 г.



Масштаб 1:2 000

- Используемые условные знаки и обозначения:
- граница публичного сервитута;
  - граница земельных участков по сведениям ЕГРН;
  - граница кадастровых кварталов по сведениям ЕГРН;
  - - характерная точка границ публичного сервитута;
  - 53:21:0020302 - номер кадастрового квартала по сведениям ЕГРН;
  - :10 - номер земельного участка по сведениям ЕГРН;
  - 1 - номер поворотной точки границы публичного сервитута.



Масштаб 1:2 000

Используемые условные знаки и обозначения:

- граница публичного сервитута;
- граница земельных участков по сведениям ЕГРН;
- граница кадастровых кварталов по сведениям ЕГРН;
- характерная точка границ публичного сервитута;
- 53:21:0021202 - номер кадастрового квартала по сведениям ЕГРН;
- :15 - номер земельного участка по сведениям ЕГРН;
- 80 - номер поворотной точки границы публичного сервитута.

Система координат МСК-53, зона 1			
Метод определения координат характерных точек границ - метод аналитический			
Площадь публичного сервитута 7 274 кв. м.			
Обозначение характерных точек границы	Координаты, м		Средняя квадратическая погрешность определения координат характерных точек границ
	X, м	Y, м	
5668			
1	540 301,44	1 331 418,35	0,1
2	540 302,32	1 331 438,00	0,1
3	540 312,95	1 331 432,71	0,1
4	540 314,74	1 331 436,30	0,1
5	540 303,43	1 331 441,92	0,1
6	540 316,72	1 331 461,01	0,1
7	540 333,57	1 331 483,62	0,1
8	540 348,73	1 331 478,60	0,1
9	540 349,99	1 331 482,40	0,1
10	540 336,08	1 331 487,00	0,1
11	540 374,40	1 331 538,76	0,1
12	540 386,04	1 331 529,34	0,1
13	540 388,55	1 331 532,44	0,1
14	540 376,78	1 331 541,98	0,1
15	540 405,90	1 331 580,98	0,1
16	540 494,30	1 331 456,84	0,1
17	540 525,17	1 331 432,44	0,1
18	540 527,65	1 331 435,58	0,1
19	540 497,18	1 331 459,65	0,1
20	540 408,33	1 331 584,48	0,1
21	540 416,89	1 331 599,14	0,1
22	540 422,92	1 331 581,24	0,1
23	540 426,71	1 331 582,51	0,1
24	540 419,56	1 331 603,72	0,1
25	540 431,90	1 331 624,98	0,1
26	540 443,31	1 331 617,39	0,1
27	540 445,52	1 331 620,72	0,1
28	540 433,63	1 331 628,63	0,1
29	540 446,74	1 331 666,48	0,1
30	540 472,78	1 331 680,09	0,1
31	540 470,93	1 331 683,64	0,1
32	540 448,63	1 331 671,98	0,1
33	540 471,48	1 331 737,67	0,1
34	540 487,61	1 331 736,30	0,1
35	540 487,95	1 331 740,29	0,1
36	540 472,84	1 331 741,57	0,1
37	540 485,66	1 331 778,79	0,1
38	540 498,78	1 331 767,99	0,1
39	540 501,33	1 331 771,08	0,1
40	540 487,09	1 331 782,80	0,1
41	540 498,53	1 331 812,77	0,1
42	540 514,11	1 331 805,52	0,1
43	540 515,81	1 331 809,15	0,1
44	540 499,96	1 331 816,52	0,1
45	540 528,92	1 331 892,14	0,1

46	540 528,35	1 331 930,50	0,1
47	540 544,97	1 331 945,33	0,1
48	540 542,31	1 331 948,31	0,1
49	540 528,24	1 331 935,76	0,1
50	540 527,15	1 331 995,63	0,1
51	540 542,16	1 331 994,74	0,1
52	540 542,40	1 331 998,73	0,1
53	540 530,34	1 331 999,45	0,1
54	540 540,49	1 332 007,76	0,1
55	540 534,92	1 332 008,32	0,1
56	540 527,00	1 332 001,88	0,1
57	540 526,12	1 332 032,99	0,1
58	540 529,68	1 332 033,00	0,1
59	540 529,67	1 332 037,00	0,1
60	540 526,03	1 332 036,99	0,1
61	540 525,57	1 332 071,38	0,1
62	540 529,04	1 332 072,67	0,1
63	540 528,98	1 332 076,92	0,1
64	540 525,48	1 332 075,62	0,1
65	540 524,56	1 332 110,96	0,1
66	540 528,40	1 332 112,49	0,1
67	540 528,33	1 332 116,76	0,1
68	540 524,48	1 332 115,23	0,1
69	540 523,96	1 332 149,34	0,1
70	540 527,81	1 332 149,58	0,1
71	540 527,74	1 332 153,58	0,1
72	540 523,90	1 332 153,34	0,1
73	540 523,06	1 332 210,90	0,1
74	540 526,20	1 332 210,47	0,1
75	540 525,85	1 332 214,55	0,1
76	540 523,26	1 332 214,91	0,1
77	540 524,35	1 332 223,87	0,1
78	540 522,63	1 332 229,70	0,1
79	540 521,43	1 332 232,82	0,1
80	540 519,05	1 332 213,43	0,1
81	540 519,94	1 332 151,18	0,1
82	540 520,53	1 332 112,25	0,1
83	540 521,56	1 332 072,73	0,1
84	540 522,06	1 332 034,93	0,1
85	540 523,12	1 331 997,71	0,1
86	540 524,34	1 331 931,35	0,1
87	540 524,93	1 331 892,75	0,1
88	540 495,56	1 331 816,20	0,1
89	540 482,82	1 331 782,82	0,1
90	540 468,22	1 331 740,46	0,1
91	540 443,22	1 331 668,54	0,1
92	540 429,40	1 331 628,66	0,1
93	540 415,65	1 331 604,95	0,1
94	540 405,20	1 331 587,05	0,1
95	540 286,55	1 331 651,23	0,1
96	540 283,38	1 331 652,25	0,1
97	540 283,67	1 331 647,97	0,1
98	540 284,92	1 331 647,57	0,1
99	540 402,95	1 331 583,72	0,1
100	540 372,42	1 331 542,82	0,1

101	540 331,22	1 331 487,17	0,1
102	540 313,45	1 331 463,33	0,1
103	540 298,61	1 331 441,90	0,1
104	540 297,44	1 331 418,53	0,1
1	540 301,44	1 331 418,35	0,1
1262,3			
105	540 546,96	1 332 013,05	0,1
106	540 548,38	1 332 014,22	0,1
107	540 629,27	1 332 017,59	0,1
108	540 654,30	1 332 018,98	0,1
109	540 668,35	1 332 019,22	0,1
110	540 725,06	1 332 021,59	0,1
111	540 726,50	1 332 022,29	0,1
112	540 726,97	1 332 023,79	0,1
113	540 719,72	1 332 095,99	0,1
114	540 715,54	1 332 133,85	0,1
115	540 714,73	1 332 135,24	0,1
116	540 713,48	1 332 135,63	0,1
117	540 685,35	1 332 134,73	0,1
118	540 685,48	1 332 130,73	0,1
119	540 711,76	1 332 131,58	0,1
120	540 715,74	1 332 095,57	0,1
121	540 722,77	1 332 025,50	0,1
122	540 546,89	1 332 018,05	0,1
123	540 542,91	1 332 014,82	0,1
124	540 543,87	1 332 013,82	0,1
125	540 547,01	1 332 013,04	0,1
105	540 546,96	1 332 013,05	0,1
19,6			
126	540 537,45	1 332 033,01	0,1
127	540 542,31	1 332 033,02	0,1
128	540 542,31	1 332 037,02	0,1
129	540 537,37	1 332 037,01	0,1
126	540 537,45	1 332 033,01	0,1
24,7			
130	540 536,57	1 332 075,47	0,1
131	540 542,98	1 332 077,86	0,1
132	540 541,59	1 332 081,62	0,1
133	540 536,48	1 332 079,72	0,1
130	540 536,57	1 332 075,47	0,1
20,1			
134	540 535,74	1 332 115,41	0,1
135	540 541,10	1 332 117,55	0,1
136	540 539,62	1 332 121,26	0,1
137	540 535,65	1 332 119,68	0,1
134	540 535,74	1 332 115,41	0,1
19,9			
138	540 535,02	1 332 150,02	0,1
139	540 540,06	1 332 150,33	0,1
140	540 539,81	1 332 154,32	0,1
141	540 534,93	1 332 154,02	0,1
138	540 535,02	1 332 150,02	0,1
30,1			
142	540 535,30	1 332 209,22	0,1
143	540 544,38	1 332 207,97	0,1

144	540 544,92	1 332 211,93	0,1
145	540 538,41	1 332 212,83	0,1
146	540 538,60	1 332 212,15	0,1
142	540 535,30	1 332 209,22	0,1
213,7			
147	540 526,47	1 332 241,25	0,1
148	540 528,17	1 332 255,23	0,1
149	540 515,62	1 332 289,17	0,1
150	540 514,79	1 332 290,17	0,1
151	540 513,52	1 332 290,46	0,1
152	540 512,61	1 332 290,12	0,1
153	540 511,96	1 332 289,37	0,1
154	540 508,58	1 332 282,63	0,1
155	540 510,64	1 332 277,85	0,1
156	540 513,47	1 332 283,48	0,1
157	540 524,13	1 332 254,90	0,1
158	540 523,34	1 332 248,47	0,1
147	540 526,47	1 332 241,25	0,1
15,9			
159	540 504,08	1 332 273,69	0,1
160	540 501,55	1 332 268,65	0,1
161	540 505,12	1 332 266,85	0,1
162	540 506,16	1 332 268,92	0,1
159	540 504,08	1 332 273,69	0,1

Кадастровый инженер



Е.Э. Лысенко