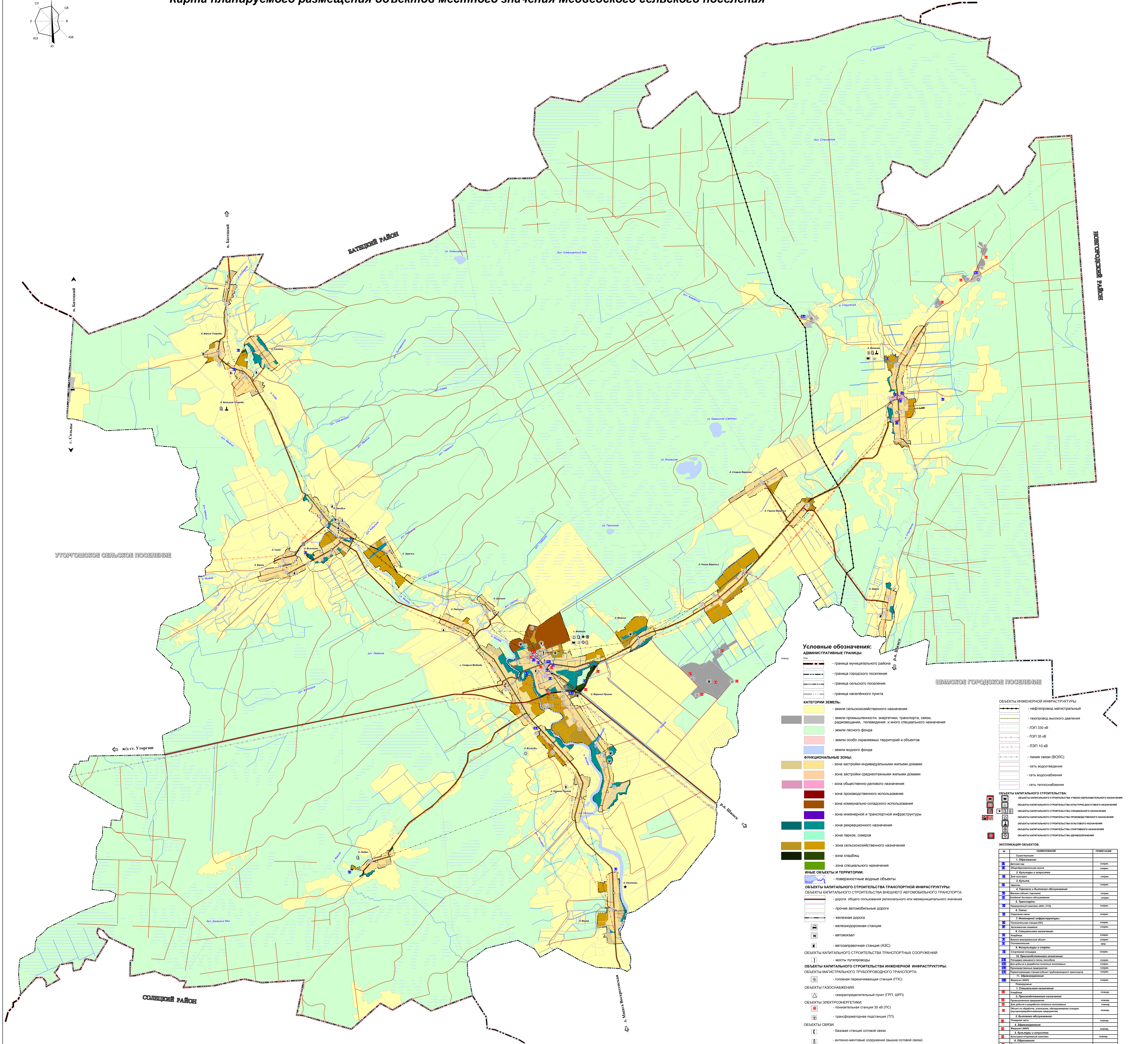
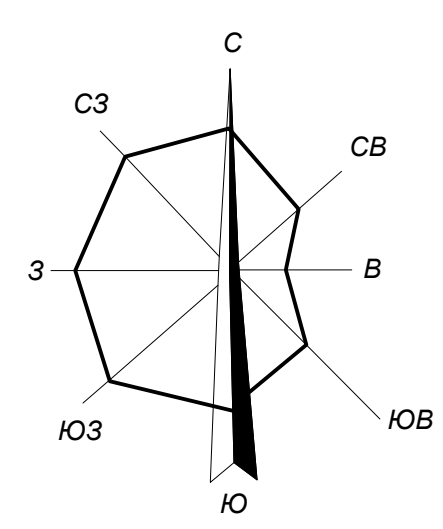


Карта планируемого размещения объектов местного значения Медведского сельского поселения



Условные обозначения:

Административные границы:

- граница муниципального района
- граница городского поселения
- граница сельского поселения
- граница населенного пункта

Категории земель:

- земли сельскохозяйственного назначения
- земли промышленности, энергетики, транспорта, связи, радиосвязи, теплоснабжения и иного специального назначения
- земли лесного фонда
- земли особо охраняемых территорий и объектов
- земли водного фонда

Функциональные зоны:

- зона застройки индивидуальными жилыми домами
- зона застройки среднетяжелыми жилыми домами
- зона общественно-делового назначения
- зона производственного использования
- зона коммунально-складского использования
- зона инженерной и транспортной инфраструктуры
- зона рекреационного назначения
- зона парков, скверов
- зона сельскохозяйственного назначения
- зона кладбищ
- зона специального назначения

Иные объекты и территории:

- поверхностные водные объекты
- объекты капитального строительства транспортной инфраструктуры:
- объекты капитального строительства внешнего автомобильного транспорта:
- дороги общего пользования регионального или межмуниципального значения
- прочие автомобильные дороги
- железная дорога
- железнодорожная станция
- автовокзал
- автозаправочная станция (АЗС)

Объекты капитального строительства транспортных сооружений:

- мосты, путепроводы

Объекты капитального строительства инженерной инфраструктуры:

- объекты магистрального трубопроводного транспорта:
- газовая перекачивающая станция (ГПС)

Объекты газоснабжения:

- газорегулирующий пункт (ГРП, ШРП)

Объекты электроэнергетики:

- подстанция 35 кВ (ПС)
- трансформаторная подстанция (ТП)

Объекты связи:

- базовая станция сотовой связи
- антенно-мачтовые сооружения (вышка сотовой связи)

Объекты теплоснабжения:

- котельная

Объекты водоснабжения:

- артезианская скважина
- водонапорная башня

Объекты водоотведения:

- канализационная насосная станция (КНС)

Объекты инженерной инфраструктуры:

- нефтепровод магистральный
- газопровод высокого давления
- ЛЭП 220 кВ
- ЛЭП 35 кВ
- ЛЭП 10 кВ
- линия связи (ВОЛС)
- сеть водоснабжения
- сеть водоотведения
- сеть теплоснабжения

Объекты капитального строительства:

- объекты капитального строительства непроизводственного назначения
- объекты капитального строительства культурного назначения
- объекты капитального строительства специального назначения
- объекты капитального строительства производственного назначения
- объекты капитального строительства культурного назначения
- объекты капитального строительства спортивного назначения
- объекты капитального строительства здравоохранения

Символы объектов:

№	Наименование	Примечание
1	Образование	школа
2	Общественная ограда	школа
3	Культурно-досуговые объекты	школа
4	Культурно-досуговые объекты	школа
5	Культурно-досуговые объекты	школа
6	Культурно-досуговые объекты	школа
7	Культурно-досуговые объекты	школа
8	Культурно-досуговые объекты	школа
9	Культурно-досуговые объекты	школа
10	Культурно-досуговые объекты	школа
11	Культурно-досуговые объекты	школа
12	Культурно-досуговые объекты	школа
13	Культурно-досуговые объекты	школа
14	Культурно-досуговые объекты	школа
15	Культурно-досуговые объекты	школа
16	Культурно-досуговые объекты	школа
17	Культурно-досуговые объекты	школа
18	Культурно-досуговые объекты	школа
19	Культурно-досуговые объекты	школа
20	Культурно-досуговые объекты	школа
21	Культурно-досуговые объекты	школа
22	Культурно-досуговые объекты	школа
23	Культурно-досуговые объекты	школа
24	Культурно-досуговые объекты	школа
25	Культурно-досуговые объекты	школа
26	Культурно-досуговые объекты	школа
27	Культурно-досуговые объекты	школа
28	Культурно-досуговые объекты	школа
29	Культурно-досуговые объекты	школа
30	Культурно-досуговые объекты	школа