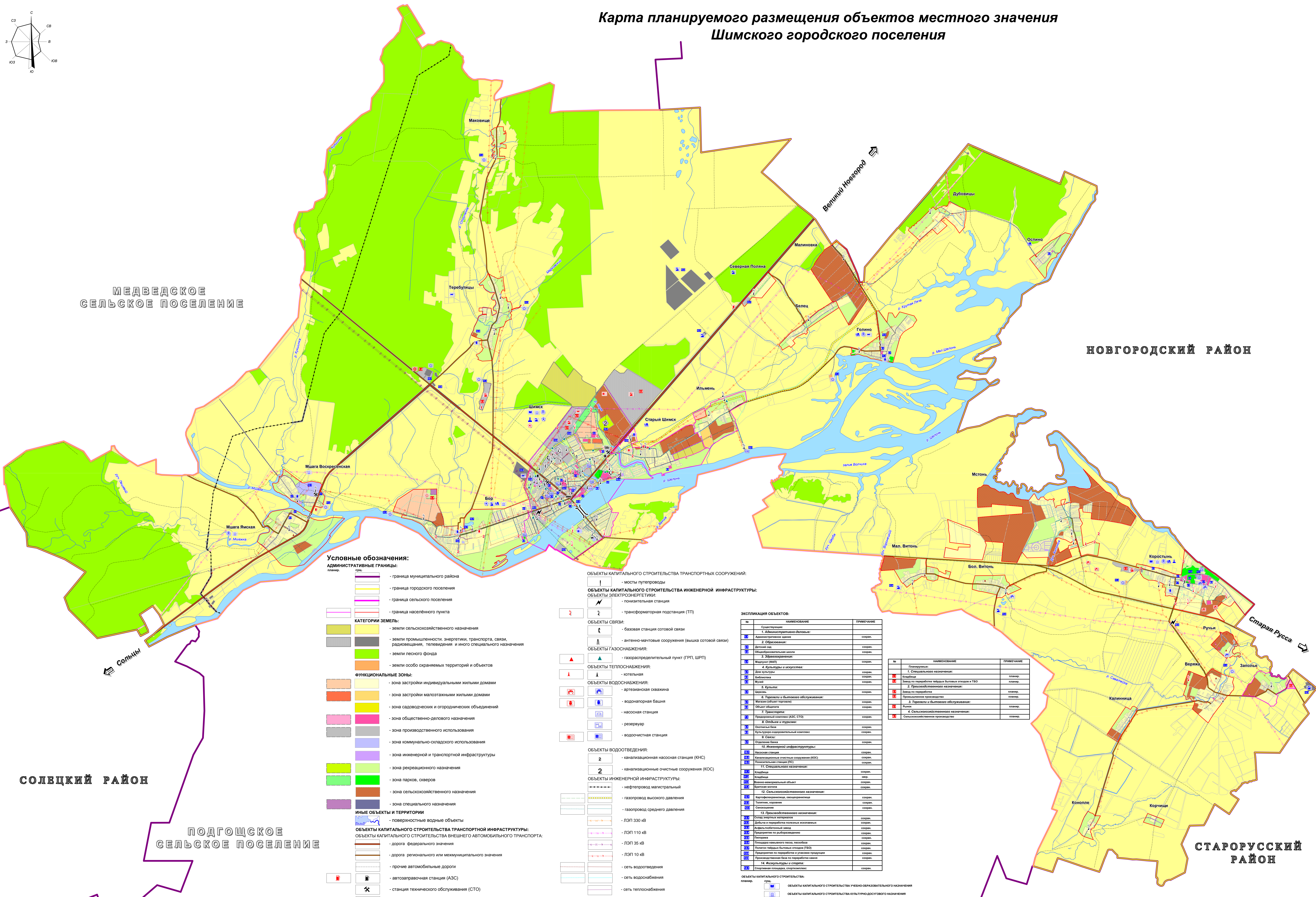
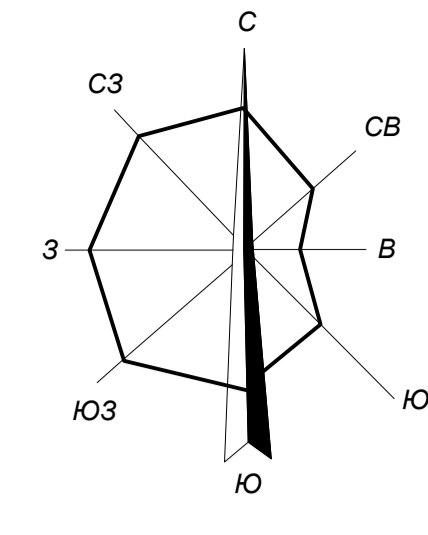


Карта планируемого размещения объектов местного значения Шимского городского поселения



Условные обозначения:

АДМИНИСТРАТИВНЫЕ ГРАНИЦЫ:
 суш. - граница муниципального района
 суш. - граница городского поселения
 суш. - граница сельского поселения
 суш. - граница населенного пункта

КАТЕГОРИИ ЗЕМЕЛЬ:
 суш. - земли сельскохозяйственного назначения
 суш. - земли промышленности, энергетики, транспорта, связи, радиовещания, телевидения и иного специального назначения
 суш. - земли лесного фонда
 суш. - земли особо охраняемых территорий и объектов

ФУНКЦИОНАЛЬНЫЕ ЗОНЫ:
 суш. - зона застройки индивидуальными жилыми домами
 суш. - зона застройки малоэтажными жилыми домами
 суш. - зона садоводческих и огороднических объединений
 суш. - зона общественно-делового назначения
 суш. - зона производственного использования
 суш. - зона коммунально-складского использования
 суш. - зона инженерной и транспортной инфраструктуры
 суш. - зона рекреационного назначения
 суш. - зона парков, скверов
 суш. - зона сельскохозяйственного назначения
 суш. - зона специального назначения

ИНЫЕ ОБЪЕКТЫ И ТЕРРИТОРИИ
 суш. - поверхностные водные объекты

ОБЪЕКТЫ КАПИТАЛЬНОГО СТРОИТЕЛЬСТВА ТРАНСПОРТНОЙ ИНФРАСТРУКТУРЫ:
 суш. - объекты капитального строительства внешнего автомобильного транспорта:
 суш. - дорога федерального значения
 суш. - дорога регионального или межмуниципального значения
 суш. - прочие автомобильные дороги
 суш. - автозаправочная станция (АЗС)
 суш. - автобусный парк
 суш. - автостанция
 суш. - стоянка транспортных средств
 суш. - автомойка

ОБЪЕКТЫ КАПИТАЛЬНОГО СТРОИТЕЛЬСТВА ТРАНСПОРТНЫХ СООРУЖЕНИЙ:
 суш. - мосты путепроводы

ОБЪЕКТЫ КАПИТАЛЬНОГО СТРОИТЕЛЬСТВА ИНЖЕНЕРНОЙ ИНФРАСТРУКТУРЫ:
ОБЪЕКТЫ ЭЛЕКТРОЭНЕРГЕТИКИ:
 суш. - понижающая станция
 суш. - трансформаторная подстанция (ТП)

ОБЪЕКТЫ СВЯЗИ:
 суш. - базовая станция сотовой связи
 суш. - антенно-мачтовые сооружения (вышка сотовой связи)

ОБЪЕКТЫ ГАЗОСНАБЖЕНИЯ:
 суш. - газораспределительный пункт (ГРУ, ШРП)

ОБЪЕКТЫ ТЕПЛОСНАБЖЕНИЯ:
 суш. - котельная

ОБЪЕКТЫ ВОДОСНАБЖЕНИЯ:
 суш. - артезианская скважина
 суш. - водонапорная башня
 суш. - насосная станция
 суш. - резервуар
 суш. - водоочистная станция

ОБЪЕКТЫ ВОДООТВЕДАНИЯ:
 суш. - канализационная насосная станция (КНС)
 суш. - канализационные очистные сооружения (КОС)

ОБЪЕКТЫ ИНЖЕНЕРНОЙ ИНФРАСТРУКТУРЫ:
 суш. - нефтепровод магистральный
 суш. - газопровод высокого давления
 суш. - газопровод среднего давления
 суш. - ЛЭП 330 кВ
 суш. - ЛЭП 110 кВ
 суш. - ЛЭП 35 кВ
 суш. - ЛЭП 10 кВ
 суш. - сеть водотоков
 суш. - сеть водоснабжения
 суш. - сеть теплоснабжения

ЭКСПЛИКАЦИЯ ОБЪЕКТОВ:

№	Символический код	НАИМЕНОВАНИЕ	ПРИМЕЧАНИЕ
1	1	Административно-деловые:	соор.
2	2	Образовательные:	соор.
3	3	Детский сад	соор.
4	4	Общественно-деловые здания	соор.
5	5	Модульный (МД)	соор.
6	6	Дом культуры	соор.
7	7	Библиотека	соор.
8	8	Музей	соор.
9	9	Клубы	соор.
10	10	Церковь	соор.
11	11	Торговые и бытовые обслуживания:	соор.
12	12	Магазины (общее торговое)	соор.
13	13	Объект общепита	соор.
14	14	Транспорт:	соор.
15	15	Пансионат (гостиница, АСЗ, СП)	соор.
16	16	Отели	соор.
17	17	Культурно-спортивные комплексы:	соор.
18	18	Спортивные базы	соор.
19	19	Культурно-спортивные комплексы:	соор.
20	20	Склады	соор.
21	21	Кладбища	соор.
22	22	Военно-мемориальный объект	соор.
23	23	Братские могилы	соор.
24	24	Сельскохозяйственного назначения:	соор.
25	25	Капитально-реконструкция, модернизация:	соор.
26	26	Техники, хранения	соор.
27	27	Сенсоризация	соор.
28	28	Тех. производственного назначения:	соор.
29	29	Склады зерновых культур	соор.
30	30	Добыча и переработка полезных ископаемых	соор.
31	31	Искусственный канал	соор.
32	32	Придворный парк	соор.
33	33	Плотины на переправе и устьях рек	соор.
34	34	Плотины на переправе и устьях рек (ТБО)	соор.
35	35	Промышленные базы по переработке камня	соор.
36	36	Физкультурно и спорт:	соор.
37	37	Спортивные площадки, спортивные:	соор.

№	НАИМЕНОВАНИЕ	ПРИМЕЧАНИЕ
1	Планируемый:	
2	Специального назначения:	план.
3	Земля по переработке твердых бытовых отходов и ТБО	план.
4	Производственного назначения:	план.
5	Земля по переработке	план.
6	Промышленные предприятия	план.
7	Торговые и бытовые обслуживания:	план.
8	Сельскохозяйственного назначения:	план.
9	Сельскохозяйственного назначения:	план.