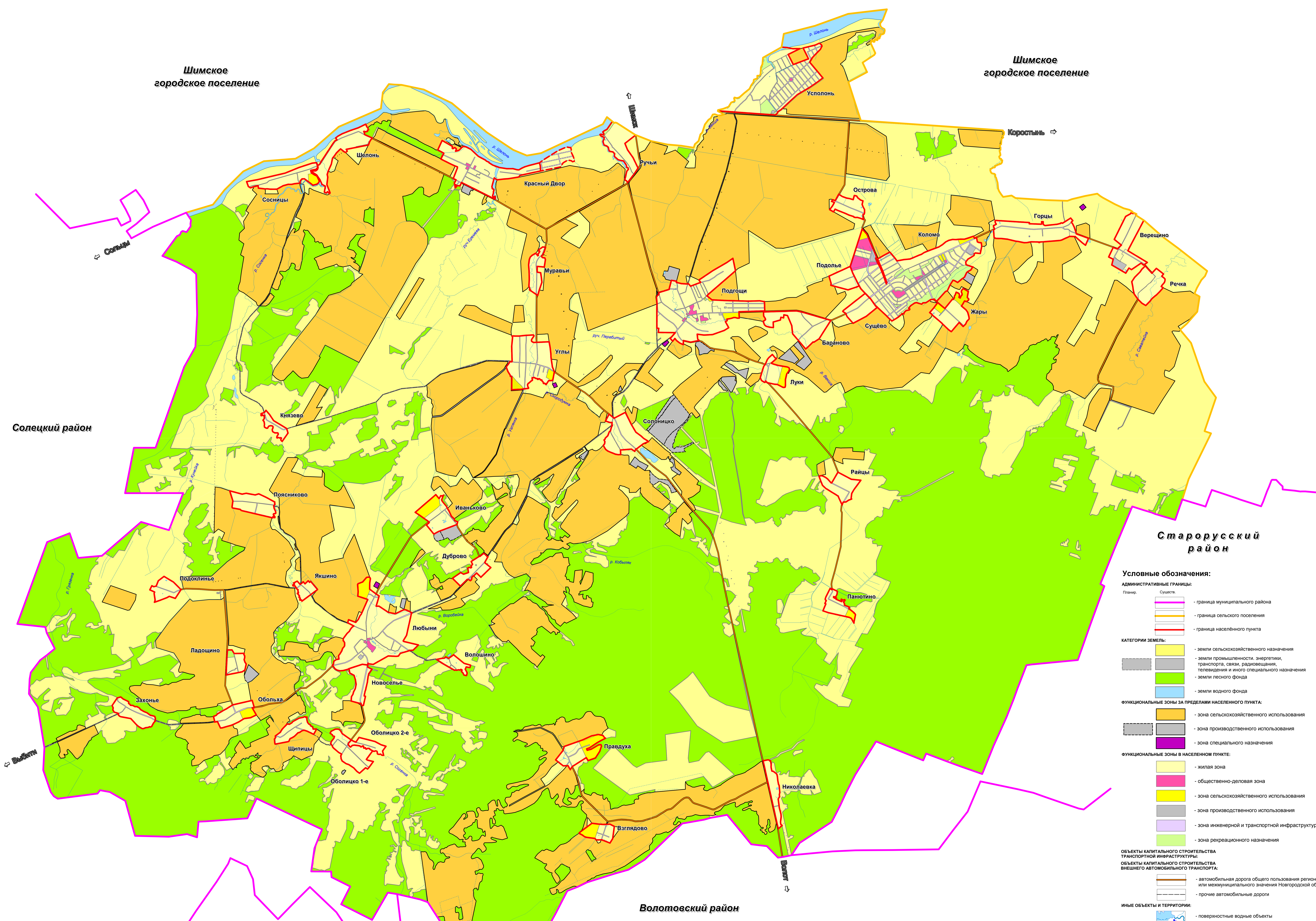
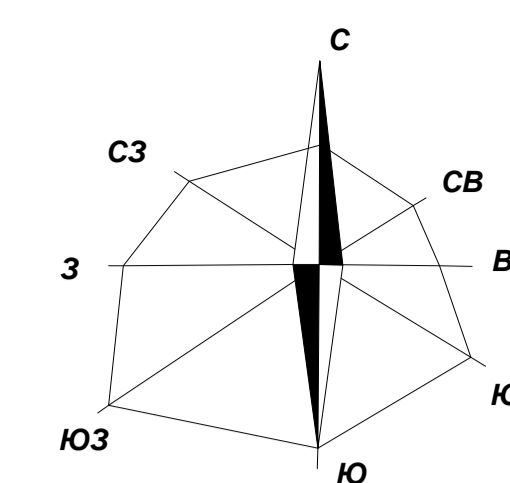


**НОВГОРОДСКАЯ ОБЛАСТЬ ШИМСКИЙ РАЙОН**  
**ГЕНЕРАЛЬНЫЙ ПЛАН**  
**ПОДГОЩСКОГО СЕЛЬСКОГО ПОСЕЛЕНИЯ**

Карта функциональных зон Подгощского сельского поселения.



- Условные обозначения:**
- АДМИНИСТРАТИВНЫЕ ГРАНИЦЫ:**
- |               |               |                                 |
|---------------|---------------|---------------------------------|
| Планир.       | Сущест.       | - граница муниципального района |
| [Orange line] | [Orange line] | - граница сельского поселения   |
| [Red line]    | [Red line]    | - граница населённого пункта    |
- КАТЕГОРИИ ЗЕМЕЛЬ:**
- |          |  |
|----------|--|
| [Yellow] | - земли сельскохозяйственного назначения   |
| [Grey]   | - земли промышленности, энергетики, транспорта, связи, радиовещания, телевидения и иного специального назначения |
| [Green]  | - земли лесного фонда  |
| [Blue]   | - земли водного фонда  |
- ФУНКЦИОНАЛЬНЫЕ ЗОНЫ ЗА ПРЕДЕЛАМИ НАСЕЛЕННОГО ПУНКТА:**
- |          |  |
|----------|--|
| [Orange] | - зона сельскохозяйственного использования |
| [Grey]   | - зона производственного использования     |
| [Purple] | - зона специального назначения             |
- ФУНКЦИОНАЛЬНЫЕ ЗОНЫ В НАСЕЛЕННОМ ПУНКТЕ:**
- |                |   |
|----------------|---|
| [Light Yellow] | - жилая зона                                    |
| [Pink]         | - общественно-деловая зона                      |
| [Yellow]       | - зона сельскохозяйственного использования      |
| [Grey]         | - зона производственного использования          |
| [Light Purple] | - зона инженерной и транспортной инфраструктуры |
| [Light Green]  | - зона рекреационного назначения                |
- ОБЪЕКТЫ КАПИТАЛЬНОГО СТРОИТЕЛЬСТВА**
- ТРАНСПОРТНОЙ ИНФРАСТРУКТУРЫ:**
- |             |   |
|-------------|---|
| [Red line]  | - автомобильная дорога общего пользования регионального или межмуниципального значения Новгородской области |
| [Blue line] | - прочие автомобильные дороги   |
- ОБЪЕКТЫ КАПИТАЛЬНОГО СТРОИТЕЛЬСТВА**
- ВНЕШНЕГО АВТОМОБИЛЬНОГО ТРАНСПОРТА:**
- |             |                                |
|-------------|--------------------------------|
| [Blue line] | - поверхностные водные объекты |
|-------------|--------------------------------|
- ИНЫЕ ОБЪЕКТЫ И ТЕРРИТОРИИ:**
- |             |                                |
|-------------|--------------------------------|
| [Blue line] | - поверхностные водные объекты |
|-------------|--------------------------------|

|   |                 |      |        |         |      |  |  |  |
|---|-----------------|------|--------|---------|------|--|--|--|
| ГЕНЕРАЛЬНЫЙ ПЛАН  |                 |      |        |         |      | ПОДГОЩСКОГО СЕЛЬСКОГО ПОСЕЛЕНИЯ                          |  |  |
| ШИМСКОГО РАЙОНА НОВГОРОДСКОЙ ОБЛАСТИ (ВНЕСЕНИЕ ИЗМЕНЕНИЙ) |                 |      |        |         |      |  |  |  |
| Изм.  | Конт.           | Лист | № док. | Подпись | Дата | Карта функциональных зон Подгощского сельского поселения |  |  |
| Исполнял  | Мельникова Н.А. | ГП   | 3      | 3       |      |  |  |  |
| Исполнил  | Мельникова О.В. |      |        |         |      | М 1:25 000   |  |  |
| И.контр.  | Мельникова К.Г. |      |        |         |      | ООО "Ранурс"   |  |  |