

Схема границ размещения публичного сервитута

Объект: "КТП «Дачи» (ВЛ-10 кВ Л-13 ПС Шимск)"

(наименование объекта)

Местоположение: Новгородская обл, Шимский р-н, Бор д.

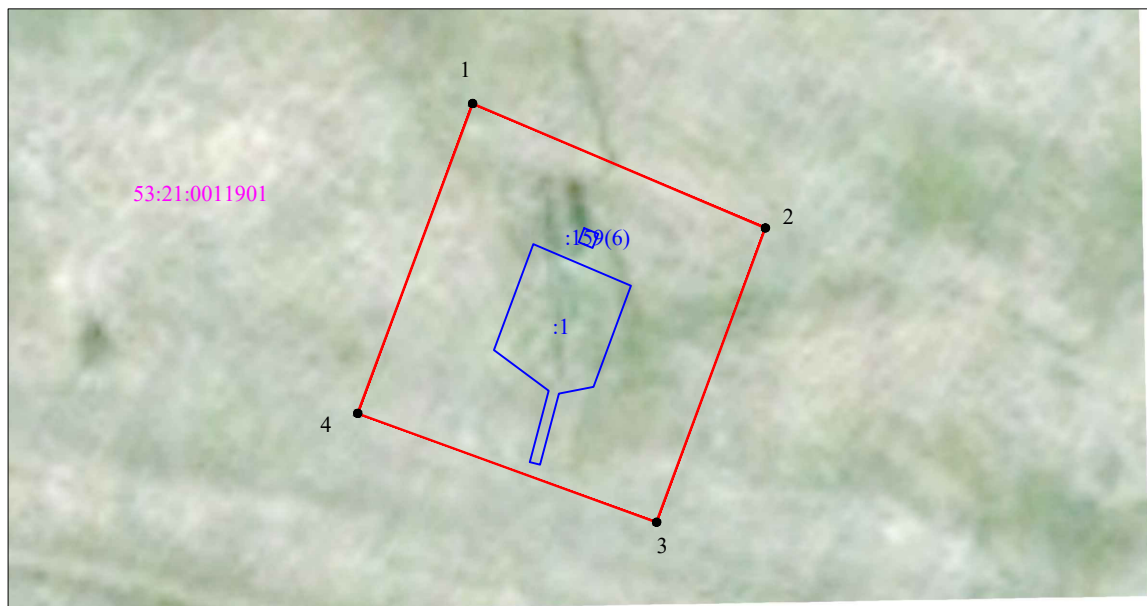
Кадастровые кварталы: 53:21:0011901

Кадастровые номера земельных участков: 53:21:0011901:1; 53:21:0011901:159

Система координат: МСК-53 (Зона 1);





Каталог координат: Приложение 1

Площадь сервитута: 448 кв.м



Масштаб 1:500

Используемые условные знаки и обозначения:

-  - граница публичного сервитута;
-  - граница земельных участков по сведениям ЕГРН;
-  - граница кадастровых кварталов по сведениям ЕГРН;
-  - характерная точка границ публичного сервитута;
- 53:21:0011901 - номер кадастрового квартала по сведениям ЕГРН;
- :1 - номер земельного участка по сведениям ЕГРН;
- 1 - номер поворотной точки границы публичного сервитута.

Подпись _____



/С.И. Лукьянов/

Дата "26" июня 2023 г.

| Система координат МСК-53, зона 1 | | | |
|--|---------------|--------------|---|
| Метод определения координат характерных точек границ - метод аналитический | | | |
| Площадь публичного сервитута 448 кв. м. | | | |
| Обозначение характерных точек границы | Координаты, м | | Средняя квадратическая погрешность определения координат характерных точек границ |
| | X, м | Y, м | |
| 1 | 541 976,35 | 1 318 984,36 | 0,1 |
| 2 | 541 968,12 | 1 319 003,71 | 0,1 |
| 3 | 541 948,66 | 1 318 996,52 | 0,1 |
| 4 | 541 955,86 | 1 318 976,76 | 0,1 |
| 1 | 541 976,35 | 1 318 984,36 | 0,1 |

Кадастровый инженер



С.И. Лукьянов