

Схема границ размещения публичного сервитута

Объект: "ВЛ-0,4 кВ Л-1 от КТП "Менюша-9"

Местоположение: Новгородская область, Шимский район

Кадастровые кварталы: 53:21:0040102, 53:21:0040103

Кадастровые номера земельных участков: 53:21:0000000:265, 53:21:0040102:2, 53:21:0040102:4, 53:21:0040102:24, 53:21:0040102:45, 53:21:0040102:46, 53:21:0040102:74, 53:21:0040102:108, 53:21:0040102:109, 53:21:0040102:223, 53:21:0040102:234, 53:21:0040103:6, 53:21:0040103:7, 53:21:0040103:383

Система координат: МСК-53 (Зона 1);

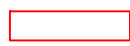

Каталог координат: Приложение 1

Площадь сервитута: 6 035 кв.м



Масштаб 1:5 000

Используемые условные знаки и обозначения:

-  - граница публичного сервитута;
-  - граница кадастровых кварталов по сведениям ЕГРН;
- 53:21:0040102 - номер кадастрового квартала по сведениям ЕГРН.

Подпись



/Е.Э. Лысенко/

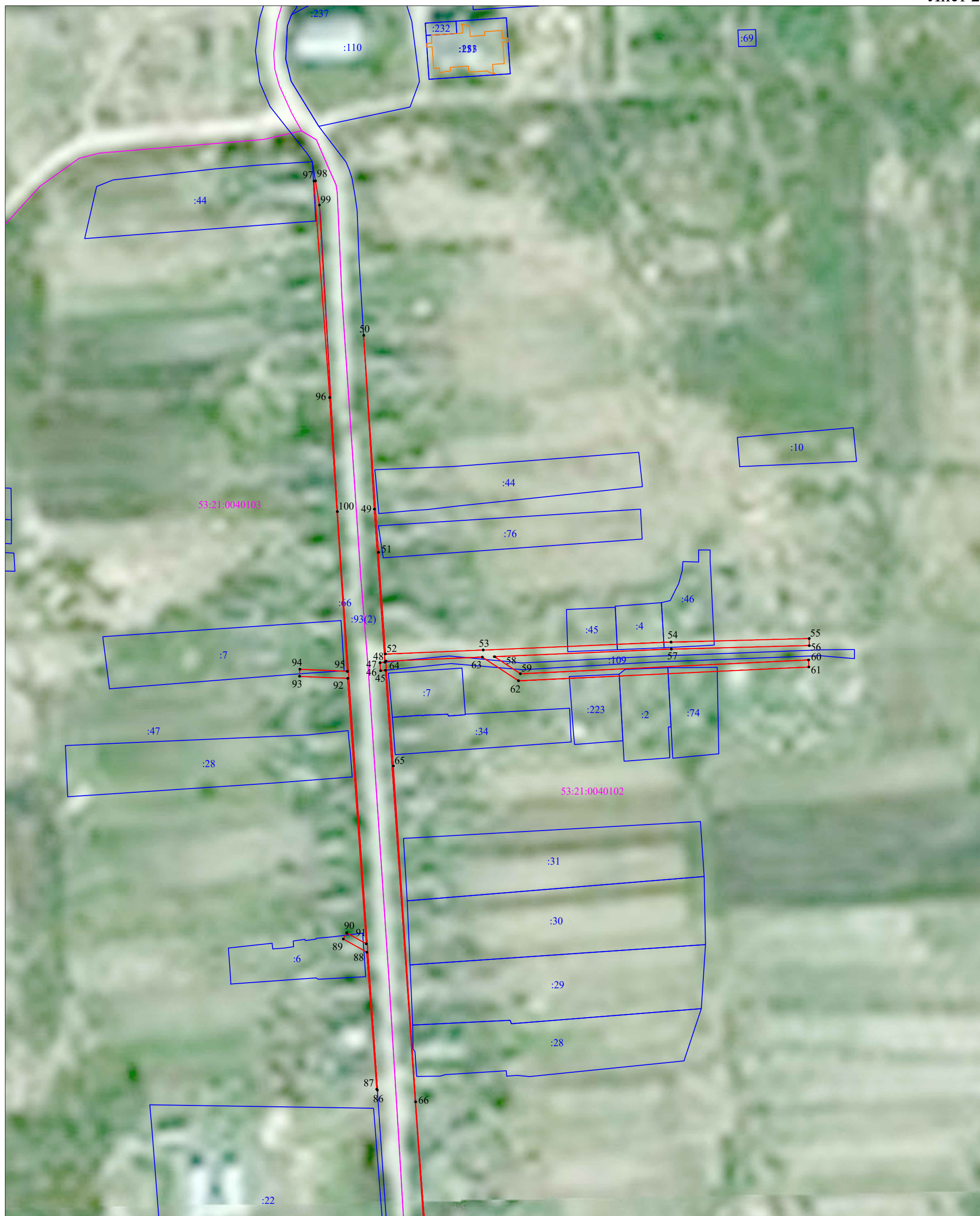
Дата "02" ноября 2022 г.



Масштаб 1:2 000

Используемые условные знаки и обозначения:

- граница публичного сервитута;
- граница земельных участков по сведениям ЕГРН;
- граница кадастровых кварталов по сведениям ЕГРН;
- - характерная точка границ публичного сервитута;
- 53:21:0040102 - номер кадастрового квартала по сведениям ЕГРН;
- :9 - номер земельного участка по сведениям ЕГРН;
- 1 - номер поворотной точки границы публичного сервитута.



Масштаб 1:2 000

- Используемые условные знаки и обозначения:
- граница публичного сервитута;
 - - граница земельных участков по сведениям ЕГРН;
 - - граница кадастровых кварталов по сведениям ЕГРН;
 - - характерная точка границ публичного сервитута;
 - 53:21:0040102 - номер кадастрового квартала по сведениям ЕГРН;
 - :44 - номер земельного участка по сведениям ЕГРН;
 - 100 - номер поворотной точки границы публичного сервитута.

Система координат МСК-53, зона 1			
Метод определения координат характерных точек границ - метод аналитический			
Площадь публичного сервитута 6 035 кв. м.			
Обозначение характерных точек границы	Координаты, м		Средняя квадратическая погрешность определения координат характерных точек границ
	X, м	Y, м	
Контур 1			
1	559 413,97	1 321 482,40	0,1
2	559 417,64	1 321 484,01	0,1
3	559 411,71	1 321 497,53	0,1
4	559 445,28	1 321 495,71	0,1
5	559 444,42	1 321 481,16	0,1
6	559 448,41	1 321 480,92	0,1
7	559 449,27	1 321 495,50	0,1
8	559 489,48	1 321 493,30	0,1
9	559 511,58	1 321 473,64	0,1
10	559 514,24	1 321 476,63	0,1
11	559 496,00	1 321 492,85	0,1
12	559 569,54	1 321 487,52	0,1
13	559 582,38	1 321 469,17	0,1
14	559 585,66	1 321 471,46	0,1
15	559 574,65	1 321 487,19	0,1
16	559 642,29	1 321 482,24	0,1
17	559 639,19	1 321 466,28	0,1
18	559 643,11	1 321 465,52	0,1
19	559 646,30	1 321 481,93	0,1
20	559 682,18	1 321 479,67	0,1
21	559 695,34	1 321 461,92	0,1
22	559 698,55	1 321 464,31	0,1
23	559 687,43	1 321 479,31	0,1
24	559 758,74	1 321 474,29	0,1
25	559 756,90	1 321 458,25	0,1
26	559 760,87	1 321 457,80	0,1
27	559 762,73	1 321 474,01	0,1
28	559 801,29	1 321 471,47	0,1
29	559 813,77	1 321 453,03	0,1
30	559 817,08	1 321 455,27	0,1
31	559 806,33	1 321 471,16	0,1
32	559 877,18	1 321 466,51	0,1
33	559 875,06	1 321 450,27	0,1
34	559 879,03	1 321 449,76	0,1
35	559 881,18	1 321 466,24	0,1
36	559 908,33	1 321 464,46	0,1
37	559 930,89	1 321 444,46	0,1
38	559 933,54	1 321 447,45	0,1
39	559 914,86	1 321 464,02	0,1
40	559 988,91	1 321 458,65	0,1
41	559 996,75	1 321 458,07	0,1
42	559 998,23	1 321 458,68	0,1
43	560 003,09	1 321 459,99	0,1
44	560 011,19	1 321 460,46	0,1
45	560 343,75	1 321 437,43	0,1

46	560 343,47	1 321 434,66	0,1
47	560 348,08	1 321 434,38	0,1
48	560 348,35	1 321 437,12	0,1
49	560 435,15	1 321 431,11	0,1
50	560 533,68	1 321 425,09	0,1
51	560 410,66	1 321 433,48	0,1
52	560 352,97	1 321 437,44	0,1
53	560 355,25	1 321 492,85	0,1
54	560 359,76	1 321 599,31	0,1
55	560 361,75	1 321 677,61	0,1
56	560 357,75	1 321 677,70	0,1
57	560 355,76	1 321 599,44	0,1
58	560 351,47	1 321 499,26	0,1
59	560 341,79	1 321 513,93	0,1
60	560 349,60	1 321 677,24	0,1
61	560 345,60	1 321 677,44	0,1
62	560 337,84	1 321 512,82	0,1
63	560 351,23	1 321 492,36	0,1
64	560 348,98	1 321 437,68	0,1
65	560 289,52	1 321 441,90	0,1
66	560 099,07	1 321 454,54	0,1
67	559 991,20	1 321 462,50	0,1
68	559 997,78	1 321 550,12	0,1
69	559 999,53	1 321 560,89	0,1
70	559 995,57	1 321 561,52	0,1
71	559 993,80	1 321 550,50	0,1
72	559 987,21	1 321 462,80	0,1
73	559 909,27	1 321 468,41	0,1
74	559 879,57	1 321 470,35	0,1
75	559 802,53	1 321 475,40	0,1
76	559 761,10	1 321 478,13	0,1
77	559 683,36	1 321 483,61	0,1
78	559 644,82	1 321 486,03	0,1
79	559 570,77	1 321 491,44	0,1
80	559 490,39	1 321 497,25	0,1
81	559 447,50	1 321 499,60	0,1
82	559 408,52	1 321 501,71	0,1
83	559 407,31	1 321 501,25	0,1
84	559 406,63	1 321 500,15	0,1
85	559 406,74	1 321 498,91	0,1
1	559 413,97	1 321 482,40	0,1
Контур 2			
86	560 105,72	1 321 432,86	0,1
87	560 106,22	1 321 432,50	0,1
88	560 183,88	1 321 426,90	0,1
89	560 191,39	1 321 413,55	0,1
90	560 194,88	1 321 415,51	0,1
91	560 188,65	1 321 426,60	0,1
92	560 339,16	1 321 416,03	0,1
93	560 340,34	1 321 388,74	0,1
94	560 344,34	1 321 388,92	0,1
95	560 343,17	1 321 415,80	0,1
96	560 498,43	1 321 405,84	0,1
97	560 621,17	1 321 396,93	0,1
98	560 621,23	1 321 397,79	0,1

99	560 607,54	1 321 400,01	0,1
100	560 433,76	1 321 410,15	0,1
86	560 105,72	1 321 432,86	0,1

Кадастровый инженер



Е.Э. Лысенко