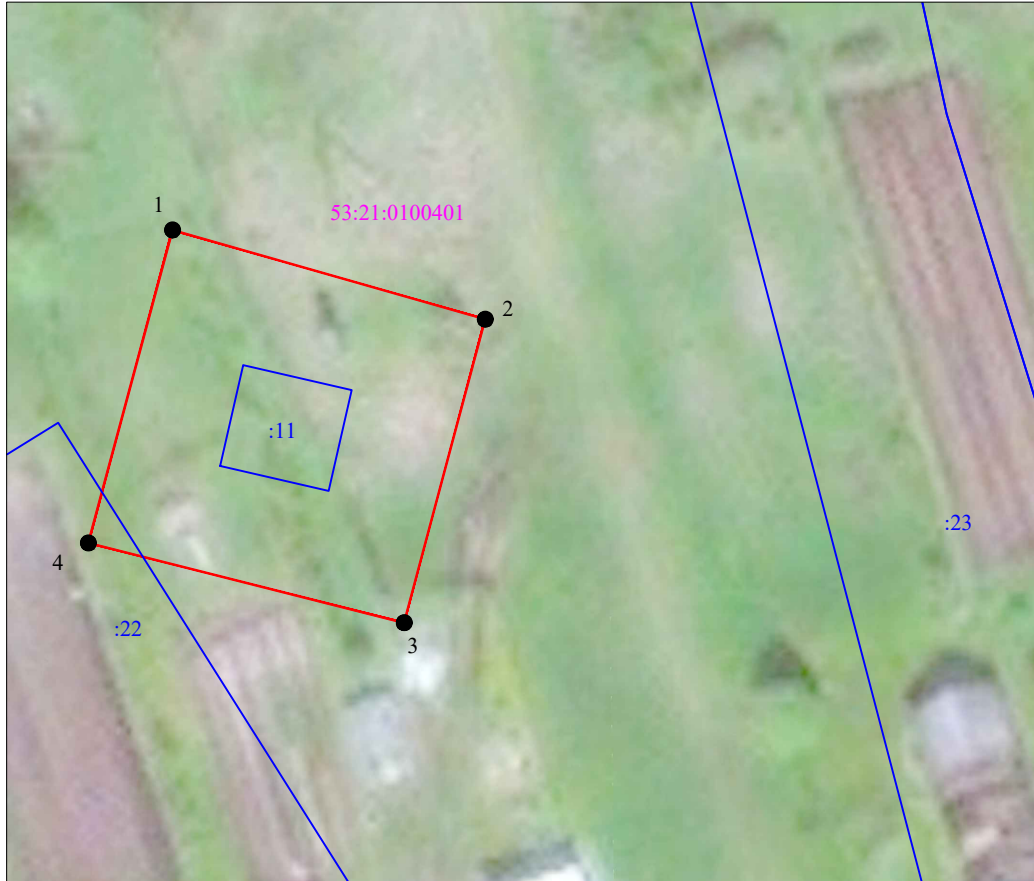


Схема границ размещения публичного сервитута

**Объект: "КТП-60/10/0,4 кВ "Любач" Л-8 ПС Медведь"**





(наименование объекта)

Местоположение: Новгородская обл, Шимский р-н, Любач д.  
Кадастровые кварталы: 53:21:0100401  
Кадастровые номера земельных участков: 53:21:0100401:11; 53:21:0100401:22  
Система координат: МСК-53 (Зона 1);  
Каталог координат: Приложение 1  
Площадь сервитута: 454 кв.м



Масштаб 1:500

Используемые условные знаки и обозначения:

-  - граница публичного сервитута;
-  - граница земельных участков по сведениям ЕГРН;
-  - граница кадастровых кварталов по сведениям ЕГРН;
-  - характерная точка границ публичного сервитута;
- 53:21:0100401 - номер кадастрового квартала по сведениям ЕГРН;
- :11 - номер земельного участка по сведениям ЕГРН;
- 1 - номер поворотной точки границы публичного сервитута.

Подпись \_\_\_\_\_



/С.И. Лукьянов/

Дата "26" июня 2023 г.

Система координат МСК-53, зона 1			
Метод определения координат характерных точек границ - метод аналитический			
Площадь публичного сервитута 454 кв. м.			
Обозначение характерных точек границы	Координаты, м		Средняя квадратическая погрешность определения координат характерных точек границ
	X, м	Y, м	
1	546 464,17	1 305 169,06	0,1
2	546 458,28	1 305 189,73	0,1
3	546 438,21	1 305 184,37	0,1
4	546 443,49	1 305 163,50	0,1
1	546 464,17	1 305 169,06	0,1

Кадастровый инженер



С.И. Лукьянов