

Схема границ размещения публичного сервитута

Объект: "ВЛ-0,4 кВ Л-1,2 от КТП "Б.Угорды-4"

Местоположение: Новгородская область, Шимский район

Кадастровые кварталы: 53:21:0030501

Кадастровые номера земельных участков: 53:21:0030501:9, 53:21:0030501:17, 53:21:0030501:19, 53:21:0030501:21, 53:21:0030501:23, 53:21:0030501:24, 53:21:0030501:49, 53:21:0030501:50, 53:21:0030501:51, 53:21:0030501:54, 53:21:0030501:89, 53:21:0030501:222

Система координат: МСК-53 (Зона 1);

Каталог координат: Приложение 1

Площадь сервитута: 2 969 кв.м



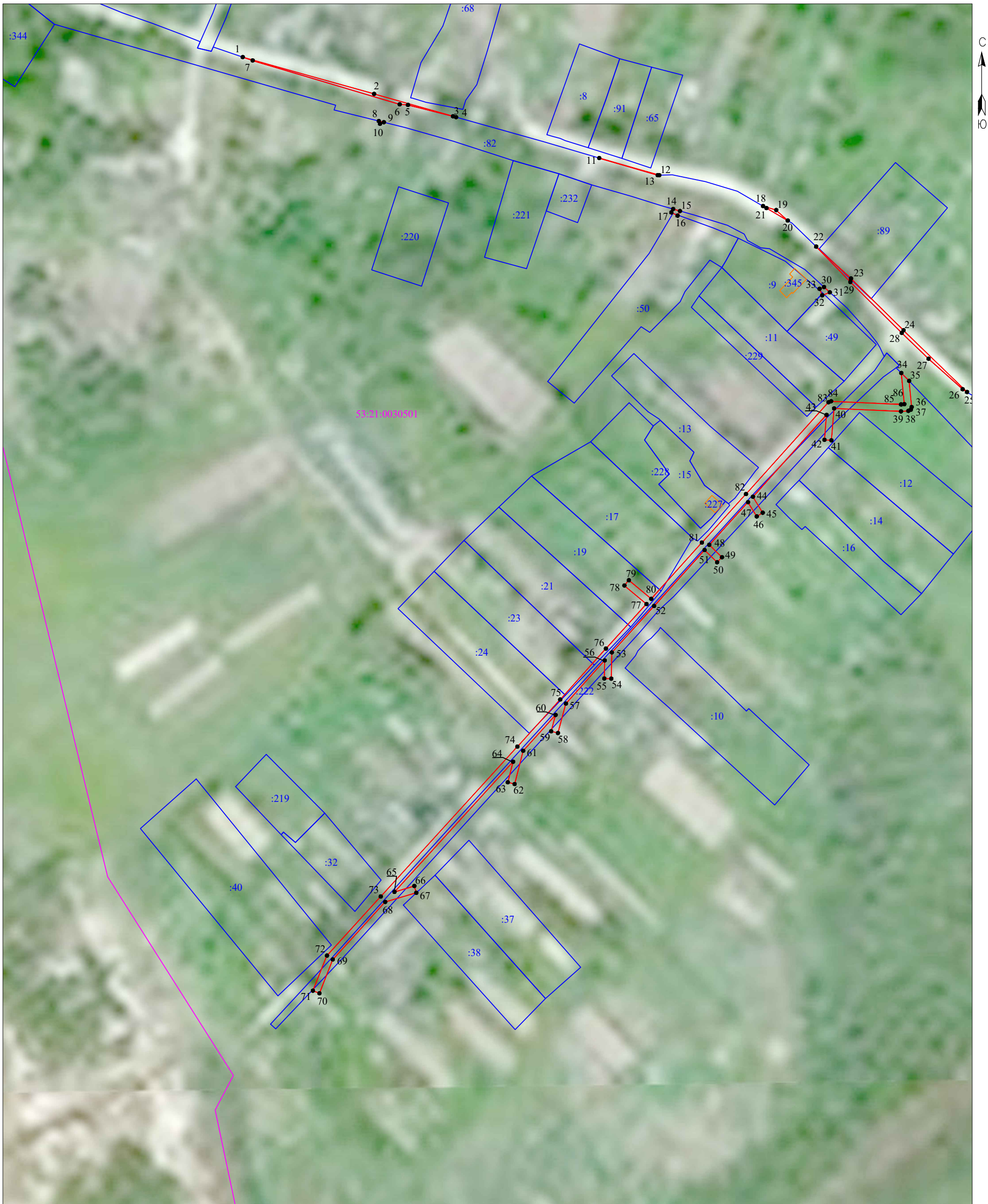
Масштаб 1:5 000

- Используемые условные знаки и обозначения:
- граница публичного сервитута;
 - граница кадастровых кварталов по сведениям ЕГРН;
 - 53:21:0030501 - номер кадастрового квартала по сведениям ЕГРН.

Подпись _____ /Е.Э. Лысенко/



Дата "24" ноября 2022 г.



Масштаб 1:2 000




Условные обозначения:

- - границы публичного сервитута ВЛ-0,4 кВ ЛЛ-1,2 от КТП "Б.Угорды-4";
- :10 - границы и кадастровый номер земельного участка, сведения о котором содержатся в ЕГРН;
- 53:21:0030501 - номер и граница кадастрового квартала.



Масштаб 1:2 000

Условные обозначения:

-  - границы публичного сервитута *ВЛ-0,4 кВ ЛЛ-1,2 от КТП "Б.Угороды-4"*;
-  :51 - границы и кадастровый номер земельного участка, сведения о котором содержатся в ЕГРН;
-  53:21:0030501 - номер и граница кадастрового квартала.

Система координат МСК-53, зона 1			
Метод определения координат характерных точек границ - метод аналитический			
Площадь публичного сервитута 2 969 кв. м.			
Обозначение характерных точек границы	Координаты, м		Средняя квадратическая погрешность определения координат характерных точек границ
	X, м	Y, м	
Контур 1			
1	561 600,50	1 300 938,84	0,1
2	561 579,49	1 301 013,97	0,1
3	561 566,70	1 301 059,04	0,1
4	561 566,19	1 301 060,82	0,1
5	561 573,20	1 301 033,30	0,1
6	561 573,49	1 301 028,55	0,1
7	561 598,57	1 300 944,50	0,1
1	561 600,50	1 300 938,84	0,1
Контур 2			
8	561 563,97	1 301 016,67	0,1
9	561 563,26	1 301 019,52	0,1
10	561 562,38	1 301 017,30	0,1
8	561 563,97	1 301 016,67	0,1
Контур 3			
11	561 542,79	1 301 142,67	0,1
12	561 532,98	1 301 177,02	0,1
13	561 532,96	1 301 176,16	0,1
11	561 542,79	1 301 142,67	0,1
Контур 4			
14	561 513,63	1 301 184,95	0,1
15	561 512,52	1 301 188,88	0,1
16	561 509,87	1 301 187,48	0,1
17	561 511,74	1 301 183,95	0,1
14	561 513,63	1 301 184,95	0,1
Контур 5			
18	561 515,35	1 301 236,34	0,1
19	561 513,06	1 301 243,92	0,1
20	561 507,04	1 301 250,50	0,1
21	561 514,19	1 301 238,34	0,1
18	561 515,35	1 301 236,34	0,1
Контур 6			
22	561 492,17	1 301 266,75	0,1
23	561 473,93	1 301 286,69	0,1
24	561 444,29	1 301 316,71	0,1
25	561 409,03	1 301 353,01	0,1
26	561 410,64	1 301 350,50	0,1
27	561 428,04	1 301 331,04	0,1
28	561 442,83	1 301 315,70	0,1
29	561 471,91	1 301 286,31	0,1
22	561 492,17	1 301 266,75	0,1
Контур 7			
30	561 469,04	1 301 271,28	0,1
31	561 466,04	1 301 274,57	0,1
32	561 464,29	1 301 270,20	0,1
33	561 468,00	1 301 268,70	0,1
30	561 469,04	1 301 271,28	0,1

Контур 8			
34	561 419,90	1 301 315,47	0,1
35	561 415,40	1 301 319,91	0,1
36	561 400,37	1 301 321,33	0,1
37	561 398,88	1 301 320,82	0,1
38	561 398,23	1 301 319,48	0,1
39	561 397,93	1 301 315,24	0,1
40	561 399,66	1 301 277,03	0,1
41	561 381,34	1 301 275,45	0,1
42	561 381,69	1 301 271,47	0,1
43	561 395,94	1 301 272,70	0,1
44	561 349,13	1 301 230,58	0,1
45	561 339,98	1 301 236,18	0,1
46	561 337,89	1 301 232,76	0,1
47	561 346,05	1 301 227,78	0,1
48	561 321,63	1 301 205,63	0,1
49	561 314,55	1 301 212,87	0,1
50	561 311,69	1 301 210,08	0,1
51	561 318,66	1 301 202,95	0,1
52	561 286,65	1 301 174,07	0,1
53	561 260,14	1 301 149,94	0,1
54	561 245,10	1 301 149,56	0,1
55	561 245,21	1 301 145,56	0,1
56	561 255,56	1 301 145,83	0,1
57	561 230,87	1 301 123,64	0,1
58	561 214,02	1 301 119,05	0,1
59	561 215,07	1 301 115,19	0,1
60	561 224,34	1 301 117,72	0,1
61	561 203,92	1 301 099,20	0,1
62	561 184,87	1 301 094,30	0,1
63	561 185,87	1 301 090,42	0,1
64	561 197,60	1 301 093,44	0,1
65	561 123,19	1 301 025,58	0,1
66	561 126,55	1 301 036,96	0,1
67	561 122,71	1 301 038,09	0,1
68	561 117,46	1 301 020,32	0,1
69	561 084,56	1 300 990,33	0,1
70	561 065,22	1 300 982,66	0,1
71	561 066,69	1 300 978,94	0,1
72	561 086,81	1 300 986,99	0,1
73	561 120,58	1 301 017,75	0,1
74	561 206,24	1 301 095,90	0,1
75	561 233,20	1 301 120,35	0,1
76	561 262,28	1 301 146,49	0,1
77	561 287,80	1 301 169,71	0,1
78	561 298,37	1 301 157,08	0,1
79	561 301,43	1 301 159,65	0,1
80	561 290,77	1 301 172,40	0,1
81	561 322,90	1 301 201,38	0,1
82	561 350,71	1 301 226,61	0,1
83	561 403,15	1 301 273,79	0,1
84	561 403,74	1 301 275,30	0,1
85	561 401,93	1 301 315,30	0,1
86	561 402,07	1 301 317,15	0,1
34	561 419,90	1 301 315,47	0,1

Контур 9			
87	561 331,12	1 301 433,23	0,1
88	561 324,19	1 301 440,37	0,1
89	561 313,71	1 301 445,70	0,1
87	561 331,12	1 301 433,23	0,1
Контур 10			
90	561 161,20	1 301 525,16	0,1
91	561 114,02	1 301 549,89	0,1
92	561 126,18	1 301 542,23	0,1
93	561 149,25	1 301 529,88	0,1
90	561 161,20	1 301 525,16	0,1
Контур 11			
94	560 992,56	1 301 649,30	0,1
95	560 989,12	1 301 651,34	0,1
96	560 976,85	1 301 630,69	0,1
97	560 980,29	1 301 628,65	0,1
94	560 992,56	1 301 649,30	0,1

Кадастровый инженер



Е.Э. Лысенко