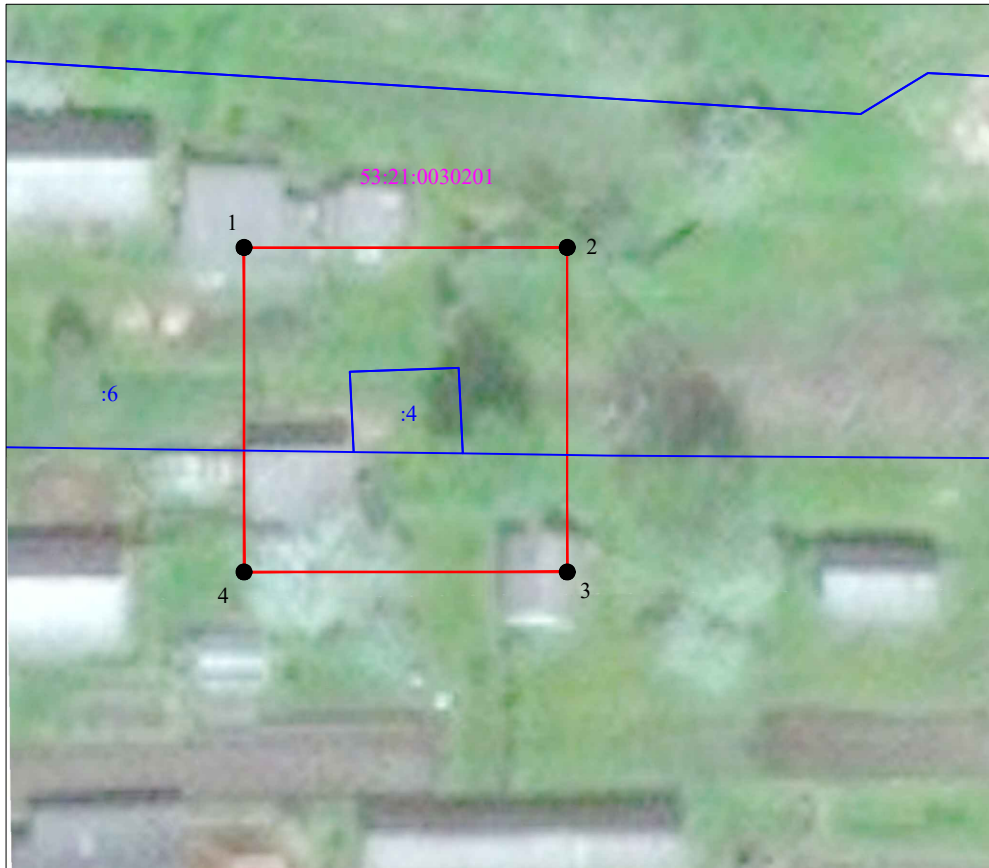


Схема границ размещения публичного сервитута





Объект: "КТП-40/10/0,4 кВ "М.Угороды" Л-12 РП Закибье"

(наименование объекта)

Местоположение: Новгородская обл, Шимский р-н, М.Угороды д.
Кадастровые кварталы: 53:21:0030201
Кадастровые номера земельных участков: 53:21:0030201:4; 53:21:0030201:6
Система координат: МСК-53 (Зона 1);
Каталог координат: Приложение 1
Площадь сервитута: 458 кв.м



Масштаб 1:500

- Используемые условные знаки и обозначения:
-  - граница публичного сервитута;
 -  - граница земельных участков по сведениям ЕГРН;
 -  - граница кадастровых кварталов по сведениям ЕГРН;
 -  - характерная точка границ публичного сервитута;
 - 53:21:0030201 - номер кадастрового квартала по сведениям ЕГРН;
 - :4 - номер земельного участка по сведениям ЕГРН;
 - 1 - номер поворотной точки границы публичного сервитута.

Подпись



/С.И. Лукьянов/

Дата "26" июня 2023 г.

Система координат МСК-53, зона 1			
Метод определения координат характерных точек границ - метод аналитический			
Площадь публичного сервитута 458 кв. м.			
Обозначение характерных точек границы	Координаты, м		Средняя квадратическая погрешность определения координат характерных точек границ
	X, м	Y, м	
1	562 148,14	1 300 496,37	0,1
2	562 148,14	1 300 517,74	0,1
3	562 126,69	1 300 517,74	0,1
4	562 126,69	1 300 496,37	0,1
1	562 148,14	1 300 496,37	0,1

Кадастровый инженер



С.И. Лукьянов