

Схема границ размещения публичного сервитута

Объект: "ВЛ-0,4 кВ Л-1 от КТП "М.Угорды"

Местоположение: Новгородская область, Шимский район

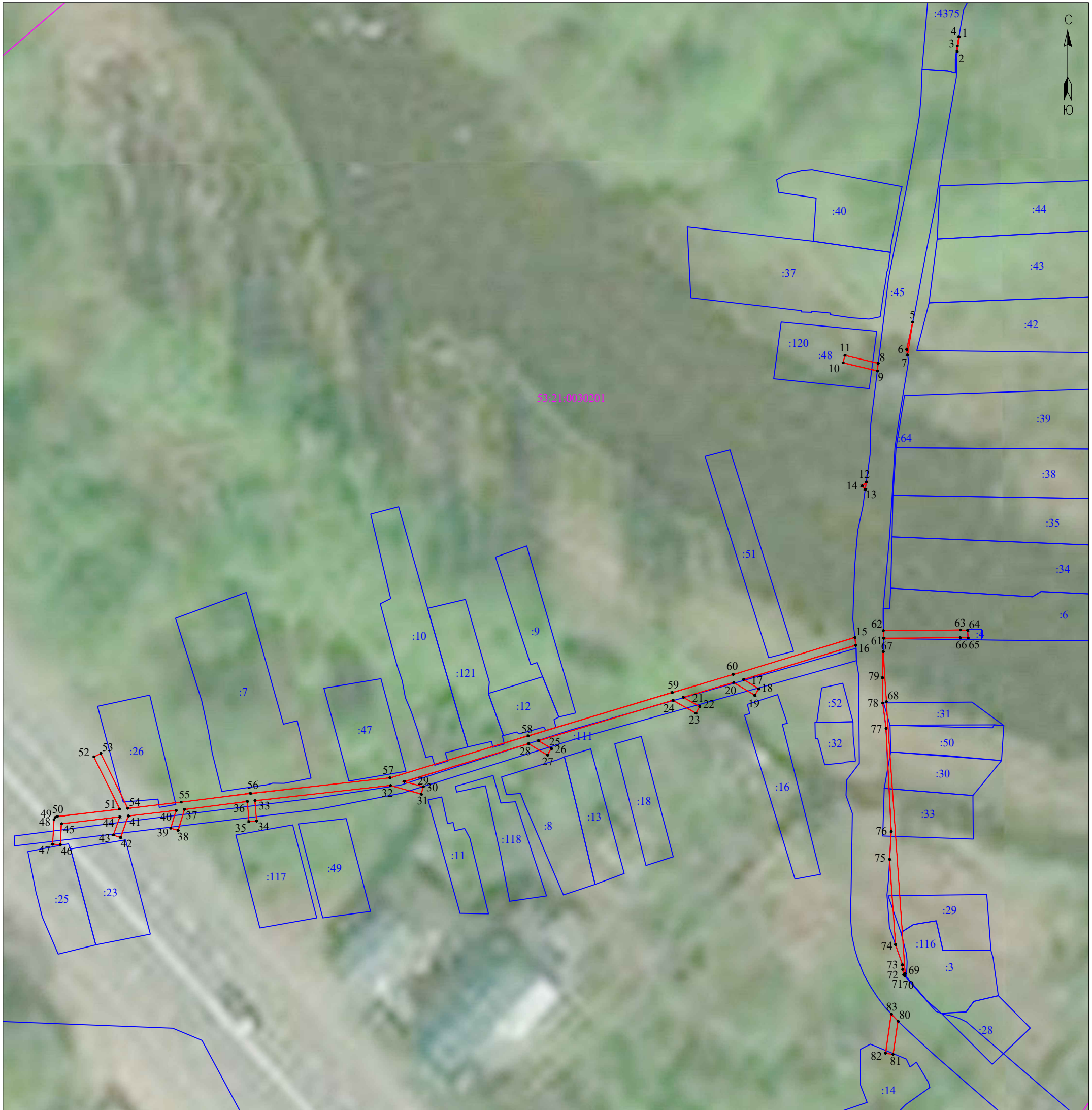
Кадастровые кварталы: 53:21:0030201

Кадастровые номера земельных участков: 53:21:0030201:3, 53:21:0030201:6, 53:21:0030201:10, 53:21:0030201:12, 53:21:0030201:14, 53:21:0030201:26, 53:21:0030201:29, 53:21:0030201:31, 53:21:0030201:33, 53:21:0030201:48, 53:21:0030201:111, 53:21:0030201:121

Система координат: МСК-53 (Зона 1);

Каталог координат: Приложение 1

Площадь сервитута: 2 921 кв.м



Масштаб 1:2 000

- Используемые условные знаки и обозначения:
- граница публичного сервитута;
  - граница земельных участков по сведениям ЕГРН;
  - граница кадастровых кварталов по сведениям ЕГРН;
  - характерная точка границ публичного сервитута;
  - 53:21:0030201** - номер кадастрового квартала по сведениям ЕГРН;
  - :12** - номер земельного участка по сведениям ЕГРН;
  - 1** - номер поворотной точки границы публичного сервитута.



/Е.Э. Лысенко/

Дата "25" ноября 2022 г.

Система координат МСК-53, зона 1			
Метод определения координат характерных точек границ - метод аналитический			
Площадь публичного сервитута 2 921 кв. м.			
Обозначение характерных точек границы	Координаты, м		Средняя квадратическая погрешность определения координат характерных точек границ
	X, м	Y, м	
Контур 1			
1	562 448,74	1 300 499,11	0,1
2	562 441,01	1 300 497,91	0,1
3	562 444,00	1 300 498,00	0,1
4	562 448,78	1 300 498,85	0,1
1	562 448,74	1 300 499,11	0,1
Контур 2			
5	562 300,02	1 300 474,78	0,1
6	562 285,73	1 300 471,61	0,1
7	562 282,97	1 300 472,07	0,1
5	562 300,02	1 300 474,78	0,1
Контур 3			
8	562 278,60	1 300 456,84	0,1
9	562 274,61	1 300 456,35	0,1
10	562 278,93	1 300 438,49	0,1
11	562 282,80	1 300 439,47	0,1
8	562 278,60	1 300 456,84	0,1
Контур 4			
12	562 216,72	1 300 450,62	0,1
13	562 212,94	1 300 450,09	0,1
14	562 214,74	1 300 448,44	0,1
12	562 216,72	1 300 450,62	0,1
Контур 5			
15	562 135,77	1 300 444,65	0,1
16	562 131,71	1 300 445,09	0,1
17	562 113,93	1 300 386,68	0,1
18	562 109,02	1 300 394,62	0,1
19	562 105,62	1 300 392,51	0,1
20	562 112,40	1 300 381,55	0,1
21	562 104,65	1 300 355,25	0,1
22	562 099,82	1 300 363,80	0,1
23	562 096,34	1 300 361,84	0,1
24	562 103,07	1 300 349,91	0,1
25	562 082,00	1 300 279,85	0,1
26	562 077,94	1 300 286,50	0,1
27	562 074,53	1 300 284,42	0,1
28	562 080,45	1 300 274,71	0,1
29	562 060,78	1 300 209,93	0,1
30	562 058,03	1 300 219,82	0,1
31	562 054,17	1 300 218,75	0,1
32	562 058,66	1 300 202,68	0,1
33	562 050,82	1 300 132,18	0,1
34	562 040,14	1 300 132,96	0,1
35	562 039,85	1 300 128,97	0,1
36	562 050,35	1 300 128,20	0,1
37	562 046,22	1 300 095,43	0,1

38	562 035,30	1 300 092,07	0,1
39	562 036,47	1 300 088,25	0,1
40	562 045,71	1 300 091,09	0,1
41	562 042,82	1 300 066,17	0,1
42	562 031,53	1 300 062,10	0,1
43	562 032,89	1 300 058,34	0,1
44	562 042,30	1 300 061,73	0,1
45	562 038,75	1 300 031,33	0,1
46	562 027,86	1 300 030,70	0,1
47	562 028,08	1 300 026,71	0,1
48	562 040,82	1 300 027,45	0,1
49	562 041,98	1 300 028,04	0,1
50	562 042,53	1 300 029,20	0,1
51	562 046,32	1 300 061,67	0,1
52	562 073,59	1 300 048,26	0,1
53	562 075,36	1 300 051,85	0,1
54	562 046,81	1 300 065,88	0,1
55	562 050,03	1 300 093,66	0,1
56	562 054,58	1 300 129,82	0,1
57	562 062,65	1 300 202,44	0,1
58	562 084,54	1 300 274,42	0,1
59	562 107,15	1 300 349,58	0,1
60	562 116,49	1 300 381,27	0,1
15	562 135,77	1 300 444,65	0,1
Контур 6			
61	562 135,42	1 300 459,62	0,1
62	562 139,42	1 300 459,54	0,1
63	562 139,70	1 300 499,64	0,1
64	562 139,55	1 300 503,39	0,1
65	562 135,53	1 300 503,59	0,1
66	562 135,70	1 300 499,52	0,1
61	562 135,42	1 300 459,62	0,1
Контур 7			
67	562 128,47	1 300 459,43	0,1
68	562 102,33	1 300 461,07	0,1
69	561 960,72	1 300 470,80	0,1
70	561 959,46	1 300 470,61	0,1
71	561 960,05	1 300 470,09	0,1
72	561 962,92	1 300 469,55	0,1
73	561 965,25	1 300 469,46	0,1
74	561 975,77	1 300 465,81	0,1
75	562 020,18	1 300 462,75	0,1
76	562 034,61	1 300 463,57	0,1
77	562 088,48	1 300 460,90	0,1
78	562 101,60	1 300 459,21	0,1
79	562 114,83	1 300 459,06	0,1
67	562 128,47	1 300 459,43	0,1
Контур 8			
80	561 935,92	1 300 467,10	0,1
81	561 918,59	1 300 464,52	0,1
82	561 919,18	1 300 460,57	0,1
83	561 939,63	1 300 463,62	0,1

80	561 935,92	1 300 467,10	0,1
----	------------	--------------	-----

Кадастровый инженер



Е.Э. Лысенко