

Схема границ размещения публичного сервитута

Объект: "КТП «Мстонь-3» (ВЛ-10кв Л-4 ПС Коростынь)"

(наименование объекта)

Местоположение: Новгородская область, р-н Шимский, Мстонь д.

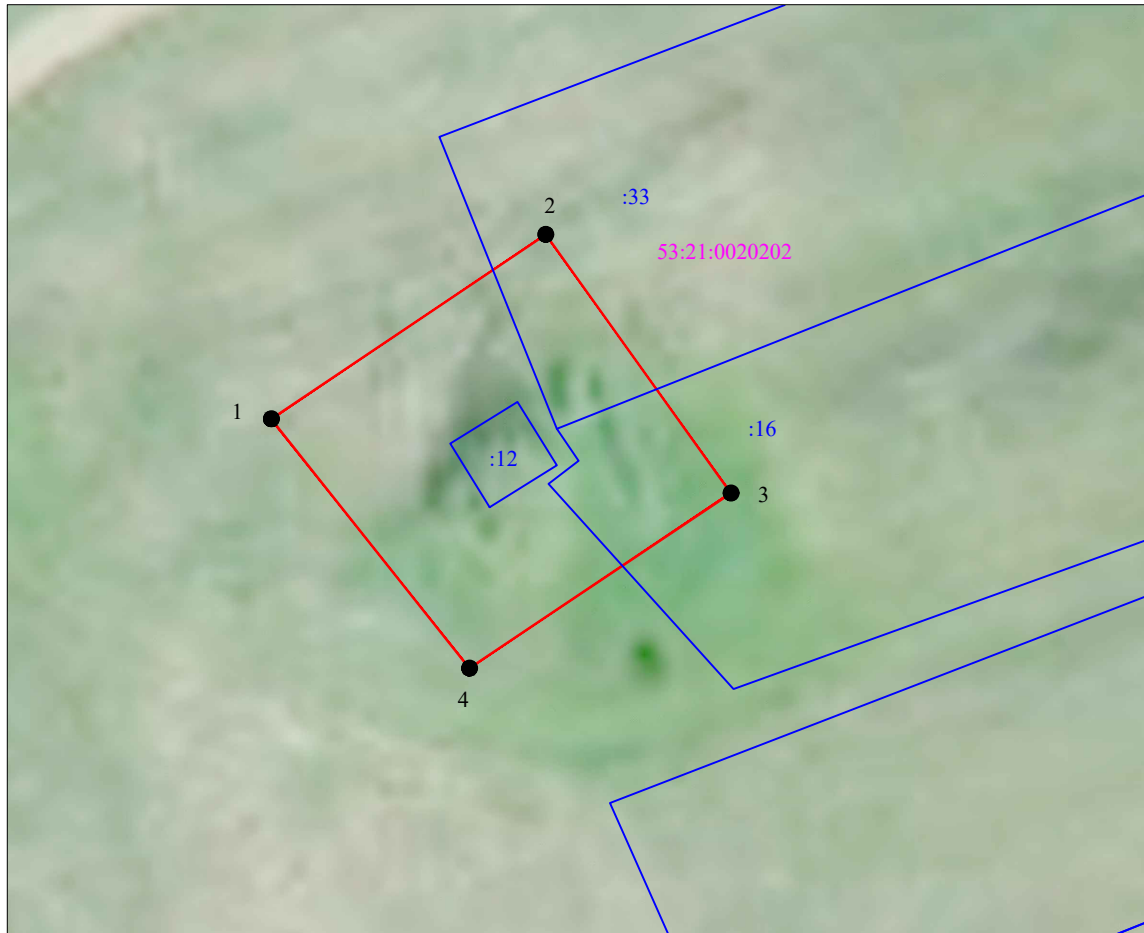
Кадастровые кварталы: 53:21:0020202

Кадастровые номера земельных участков: 53:21:0020202:12; 53:21:0020202:16; 53:21:0020202:33

Система координат: МСК-53 (Зона 1);








Каталог координат: Приложение 1

Площадь сервитута: 448 кв.м



Масштаб 1:500

Используемые условные знаки и обозначения:

-  - граница публичного сервитута;
-  - граница земельных участков по сведениям ЕГРН;
-  - граница кадастровых кварталов по сведениям ЕГРН;
-  - характерная точка границ публичного сервитута;
-  - номер кадастрового квартала по сведениям ЕГРН;
-  - номер земельного участка по сведениям ЕГРН;
-  - номер поворотной точки границы публичного сервитута.

Подпись _____



/С.И. Лукьянов/

Дата "26" июня 2023 г.

Система координат МСК-53, зона 1			
Метод определения координат характерных точек границ - метод аналитический			
Площадь публичного сервитута 448 кв. м.			
Обозначение характерных точек границы	Координаты, м		Средняя квадратическая погрешность определения координат характерных точек границ
	X, м	Y, м	
1	541 902,80	1 335 484,19	0,1
2	541 915,00	1 335 502,34	0,1
3	541 897,90	1 335 514,58	0,1
4	541 886,32	1 335 497,29	0,1
1	541 902,80	1 335 484,19	0,1

Кадастровый инженер



С.И. Лукьянов