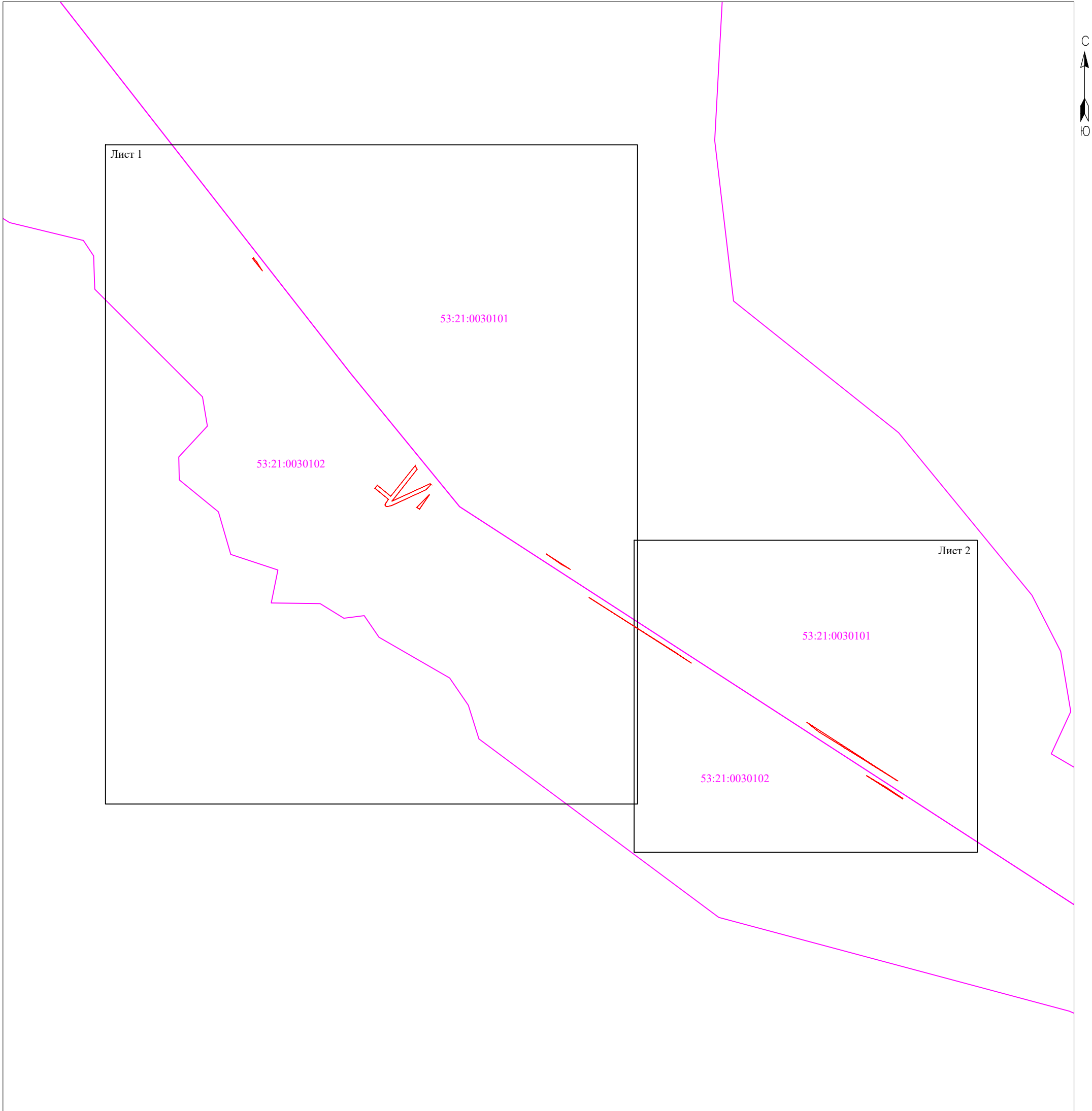




Схема границ размещения публичного сервитута

Объект: "ВЛ-0,4 кВ Л-1,2 от КТП "Закибье-1"

Местоположение: Новгородская область, Шимский район  
Кадастровые кварталы: 53:21:0030101, 53:21:0030102  
Кадастровые номера земельных участков: 53:21:0000000:279, 53:21:0030102:2, 53:21:0030102:4, 53:21:0030102:73  
Система координат: МСК-53 (Зона 1);  
Каталог координат: Приложение 1  
Площадь сервитута: 654 кв.м



Масштаб 1:4 000

- Используемые условные знаки и обозначения:
-  - граница публичного сервитута;
  -  - граница кадастровых кварталов по сведениям ЕГРН;
  - 53:21:0030101 - номер кадастрового квартала по сведениям ЕГРН.

Подпись



/Е.Э. Лысенко/

Дата "25" ноября 2022 г.



Масштаб 1:2 000

- Используемые условные знаки и обозначения:
- граница публичного сервитута;
  - граница земельных участков по сведениям ЕГРН;
  - граница кадастровых кварталов по сведениям ЕГРН;
  - - характерная точка границ публичного сервитута;
  - 53:21:0030101 - номер кадастрового квартала по сведениям ЕГРН;
  - :128 - номер земельного участка по сведениям ЕГРН;
  - 1 - номер поворотной точки границы публичного сервитута.



Масштаб 1:2 000

- Используемые условные знаки и обозначения:
- граница публичного сервитута;
  - граница земельных участков по сведениям ЕГРН;
  - граница кадастровых кварталов по сведениям ЕГРН;
  - - характерная точка границ публичного сервитута;
  - 53:21:0030101 - номер кадастрового квартала по сведениям ЕГРН;
  - :126 - номер земельного участка по сведениям ЕГРН;
  - 33 - номер поворотной точки границы публичного сервитута.

Система координат МСК-53, зона 1			
Метод определения координат характерных точек границ - метод аналитический			
Площадь публичного сервитута 654 кв. м.			
Обозначение характерных точек границы	Координаты, м		Средняя квадратическая погрешность определения координат характерных точек границ
	X, м	Y, м	
Контур 1			
1	557 096,37	1 303 657,62	0,1
2	557 091,65	1 303 661,32	0,1
3	557 082,79	1 303 666,79	0,1
4	557 095,63	1 303 656,67	0,1
1	557 096,37	1 303 657,62	0,1
Контур 2			
5	556 875,96	1 303 828,18	0,1
6	556 842,74	1 303 801,72	0,1
7	556 860,95	1 303 841,56	0,1
8	556 860,05	1 303 842,49	0,1
9	556 854,54	1 303 837,13	0,1
10	556 838,05	1 303 801,08	0,1
11	556 837,09	1 303 797,18	0,1
12	556 837,13	1 303 796,10	0,1
13	556 837,57	1 303 795,34	0,1
14	556 838,28	1 303 794,85	0,1
15	556 839,38	1 303 794,73	0,1
16	556 840,17	1 303 795,06	0,1
17	556 844,63	1 303 798,16	0,1
18	556 856,24	1 303 784,14	0,1
19	556 859,32	1 303 786,69	0,1
20	556 847,83	1 303 800,57	0,1
21	556 879,63	1 303 826,00	0,1
5	556 875,96	1 303 828,18	0,1
Контур 3			
22	556 849,54	1 303 840,95	0,1
23	556 836,28	1 303 827,65	0,1
24	556 834,36	1 303 830,41	0,1
22	556 849,54	1 303 840,95	0,1
Контур 4			
25	556 787,75	1 303 962,73	0,1
26	556 777,62	1 303 977,19	0,1
27	556 771,58	1 303 987,74	0,1
25	556 787,75	1 303 962,73	0,1
Контур 5			
28	556 742,35	1 304 007,19	0,1
29	556 683,84	1 304 099,16	0,1
30	556 673,92	1 304 113,92	0,1
31	556 680,67	1 304 103,38	0,1
28	556 742,35	1 304 007,19	0,1
Контур 6			
32	556 612,27	1 304 234,19	0,1
33	556 573,45	1 304 294,25	0,1
34	556 551,27	1 304 328,58	0,1
35	556 551,90	1 304 327,47	0,1

36	556 570,19	1 304 298,20	0,1
37	556 586,61	1 304 271,85	0,1
38	556 602,57	1 304 246,17	0,1
39	556 609,90	1 304 237,02	0,1
32	556 612,27	1 304 234,19	0,1
Контур 7			
40	556 556,61	1 304 296,44	0,1
41	556 543,73	1 304 318,14	0,1
42	556 532,93	1 304 334,04	0,1
43	556 532,48	1 304 333,75	0,1
40	556 556,61	1 304 296,44	0,1

Кадастровый инженер



Е.Э. Лысенко