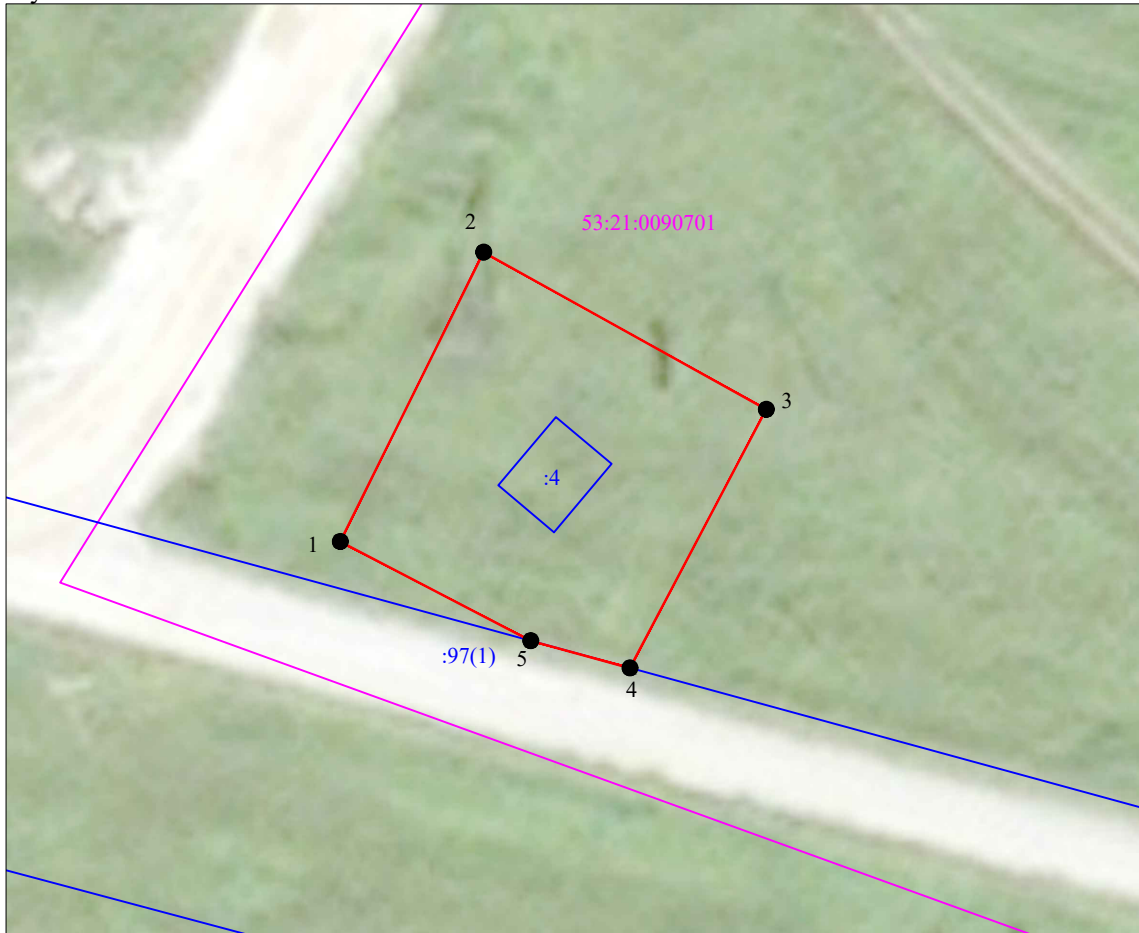


Схема границ размещения публичного сервитута





Объект: "КТП-160/10/0,4 кВ "Лука" Л-5 ПС Подгощи"

(наименование объекта)

Местоположение: Новгородская обл, Шимский р-н, Луки д.
Кадастровые кварталы: 53:21:0090701
Кадастровые номера земельных участков: 53:21:0090701:4
Система координат: МСК-53 (Зона 1);
Каталог координат: Приложение 1
Площадь сервитута: 440 кв.м



Масштаб 1:500

- Используемые условные знаки и обозначения:
-  - граница публичного сервитута;
 -  - граница земельных участков по сведениям ЕГРН;
 -  - граница кадастровых кварталов по сведениям ЕГРН;
 -  - характерная точка границ публичного сервитута;
 - 53:21:0090701 - номер кадастрового квартала по сведениям ЕГРН;
 - :4 - номер земельного участка по сведениям ЕГРН;
 - 1 - номер поворотной точки границы публичного сервитута.

Подпись _____



/С.И. Лукьянов/

Дата "26" июня 2023 г.

Система координат МСК-53, зона 1			
Метод определения координат характерных точек границ - метод аналитический			
Площадь публичного сервитута 440 кв. м.			
Обозначение характерных точек границы	Координаты, м		Средняя квадратическая погрешность определения координат характерных точек границ
	X, м	Y, м	
1	535 933,20	1 325 614,35	0,1
2	535 952,34	1 325 623,82	0,1
3	535 941,94	1 325 642,51	0,1
4	535 924,85	1 325 633,50	0,1
5	535 926,65	1 325 626,94	0,1
1	535 933,20	1 325 614,35	0,1

Кадастровый инженер



С.И. Лукьянов