

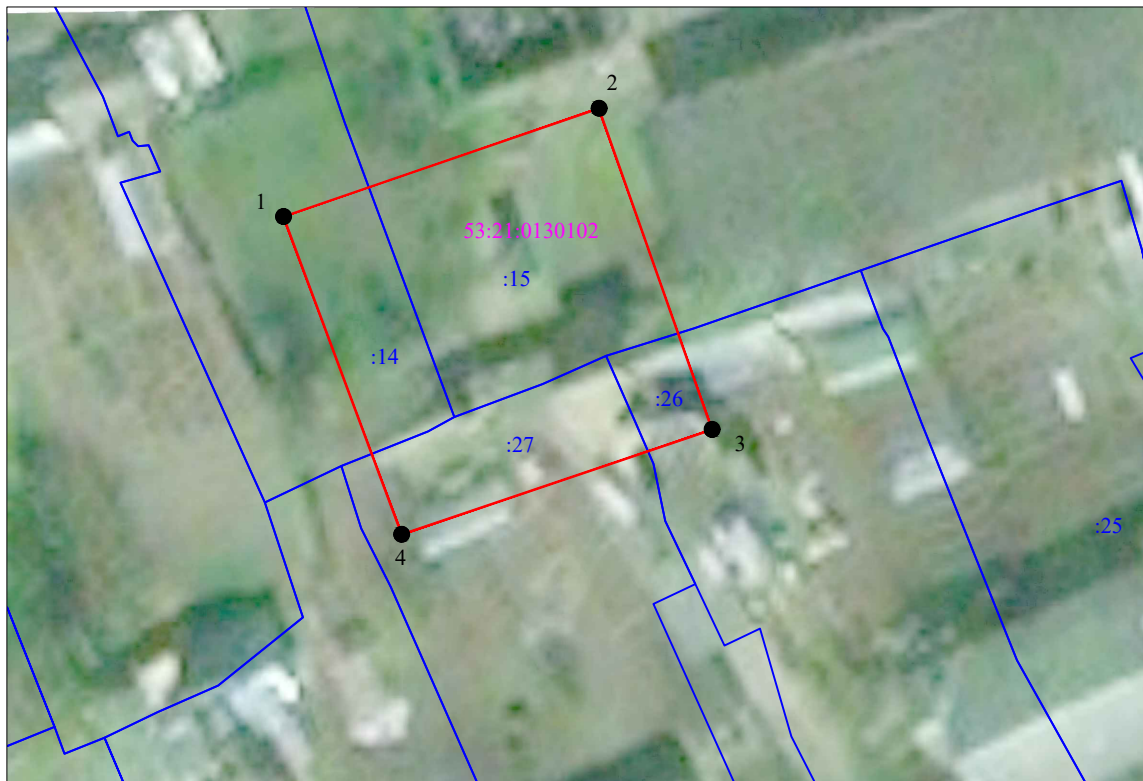
Утверждена
Постановлением Администрации
Шимского муниципального района
от _____ № _____

Схема границ размещения публичного сервитута








Объект: "КТП-400/10/0,4 кв "РПБ РЭС" Л-3 ПС Шимск"

(наименование объекта)

Местоположение: Новгородская обл, Шимский р-н, п Шимск
Кадастровые кварталы: 53:21:0130102
Кадастровые номера земельных участков: 53:21:0130102:14; 53:21:0130102:15; 53:21:0130102:26; 53:21:0130102:27
Система координат: МСК-53 (Зона 1);
Каталог координат: Приложение 1
Площадь сервитута: 491 кв.м



Масштаб 1:500

- Используемые условные знаки и обозначения:
-  - граница публичного сервитута;
 -  - граница земельных участков по сведениям ЕГРН;
 -  - граница кадастровых кварталов по сведениям ЕГРН;
 -  - характерная точка границ публичного сервитута;
 -  53:21:0130102 - номер кадастрового квартала по сведениям ЕГРН;
 -  :26 - номер земельного участка по сведениям ЕГРН;
 -  1 - номер поворотной точки границы публичного сервитута.

Подпись _____



/С.И. Лукьянов/

Дата "26" июня 2023 г.

Система координат МСК-53, зона 1			
Метод определения координат характерных точек границ - метод аналитический			
Площадь публичного сервитута 491 кв. м.			
Обозначение характерных точек границы	Координаты, м		Средняя квадратическая погрешность определения координат характерных точек границ
	X, м	Y, м	
1	542 187,29	1 322 156,27	0,1
2	542 194,45	1 322 177,13	0,1
3	542 173,21	1 322 184,61	0,1
4	542 166,29	1 322 164,08	0,1
1	542 187,29	1 322 156,27	0,1

Кадастровый инженер



С.И. Лукьянов