

Схема границ размещения публичного сервитута

Объект: "ВЛ-0,4 кВ Л-1 от КТП "Казовицы"

(наименование объекта)

Местоположение: Новгородская область, Шимский район

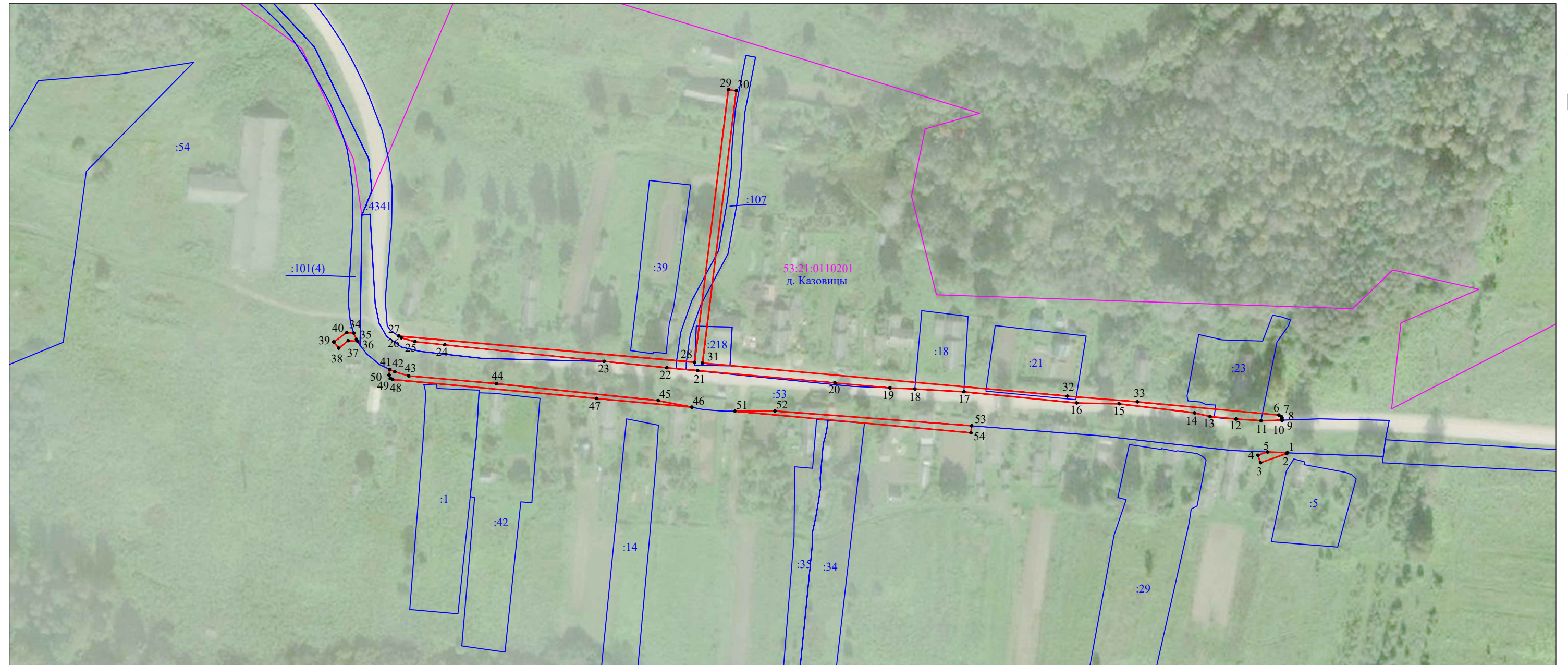
Кадастровый квартал: 53:21:0110201;

Кадастровые номера земельных участков: 53:21:0110201:9, 53:21:0110201:18, 53:21:0110201:21, 53:21:0110201:23, 53:21:0110201:61, 53:21:0110201:107, 53:21:0110201:218;





Система координат: МСК-53 (Зона 1);

Каталог координат: Приложение 1

Площадь сервитута: 2 738 кв.м



Масштаб 1:2000

- Используемые условные знаки и обозначения:
-  - граница публичного сервитута;
  -  - граница земельных участков по сведениям ЕГРН;
  -  - граница кадастровых кварталов по сведениям ЕГРН;
  -  - характерная точка границ публичного сервитута;
  - 53:21:0110201 - номер кадастрового квартала по сведениям ЕГРН;
  - :9 - номер земельного участка по сведениям ЕГРН;
  - 1 - номер поворотной точки границы публичного сервитута.



Подпись \_\_\_\_\_ /С.И. Лукьянов/

Дата "22" марта 2023 г.

Система координат МСК-53, зона 1			
Метод определения координат характерных точек границ - метод аналитический			
Площадь публичного сервитута 2 738 кв. м.			
Обозначение характерных точек границы	Координаты, м		Средняя квадратическая погрешность определения координат характерных точек границ
	X, м	Y, м	
Контур 1			
1	560 336,00	1 291 083,81	0,1
2	560 335,62	1 291 083,39	0,1
3	560 331,00	1 291 070,14	0,1
4	560 334,78	1 291 068,82	0,1
5	560 336,43	1 291 073,56	0,1
1	560 336,00	1 291 083,81	0,1
Контур 2			
6	560 355,14	1 291 079,46	0,1
7	560 354,51	1 291 080,60	0,1
8	560 353,62	1 291 081,06	0,1
9	560 352,59	1 291 081,30	0,1
10	560 352,57	1 291 080,83	0,1
11	560 352,30	1 291 070,39	0,1
12	560 353,15	1 291 057,76	0,1
13	560 354,39	1 291 044,52	0,1
14	560 356,25	1 291 036,59	0,1
15	560 360,88	1 290 998,43	0,1
16	560 361,31	1 290 976,85	0,1
17	560 366,96	1 290 919,56	0,1
18	560 368,38	1 290 894,74	0,1
19	560 368,93	1 290 882,02	0,1
20	560 371,47	1 290 854,14	0,1
21	560 377,72	1 290 784,44	0,1
22	560 379,12	1 290 768,73	0,1
23	560 382,39	1 290 736,99	0,1
24	560 390,78	1 290 656,04	0,1
25	560 392,37	1 290 640,98	0,1
26	560 394,37	1 290 634,02	0,1
27	560 395,22	1 290 632,76	0,1
28	560 381,88	1 290 782,87	0,1
29	560 520,13	1 290 800,12	0,1
30	560 519,64	1 290 804,09	0,1
31	560 381,52	1 290 786,86	0,1
32	560 364,75	1 290 972,09	0,1
33	560 361,86	1 291 007,62	0,1
6	560 355,14	1 291 079,46	0,1
Контур 3			
34	560 396,70	1 290 609,92	0,1
35	560 393,52	1 290 611,28	0,1
36	560 392,58	1 290 611,84	0,1
37	560 392,89	1 290 607,10	0,1
38	560 389,08	1 290 602,27	0,1
39	560 392,22	1 290 599,80	0,1
40	560 396,93	1 290 606,29	0,1
34	560 396,70	1 290 609,92	0,1

Контур 4			
41	560 378,32	1 290 628,14	0,1
42	560 377,08	1 290 630,73	0,1
43	560 375,03	1 290 637,75	0,1
44	560 371,12	1 290 682,25	0,1
45	560 362,49	1 290 764,45	0,1
46	560 359,14	1 290 781,46	0,1
47	560 363,59	1 290 733,09	0,1
48	560 373,23	1 290 629,62	0,1
49	560 373,76	1 290 628,43	0,1
50	560 375,46	1 290 627,80	0,1
41	560 378,32	1 290 628,14	0,1
Контур 5			
51	560 357,12	1 290 803,40	0,1
52	560 357,22	1 290 823,72	0,1
53	560 349,73	1 290 923,50	0,1
54	560 346,11	1 290 923,17	0,1
51	560 357,12	1 290 803,40	0,1

Кадастровый инженер



С.И. Лукьянов