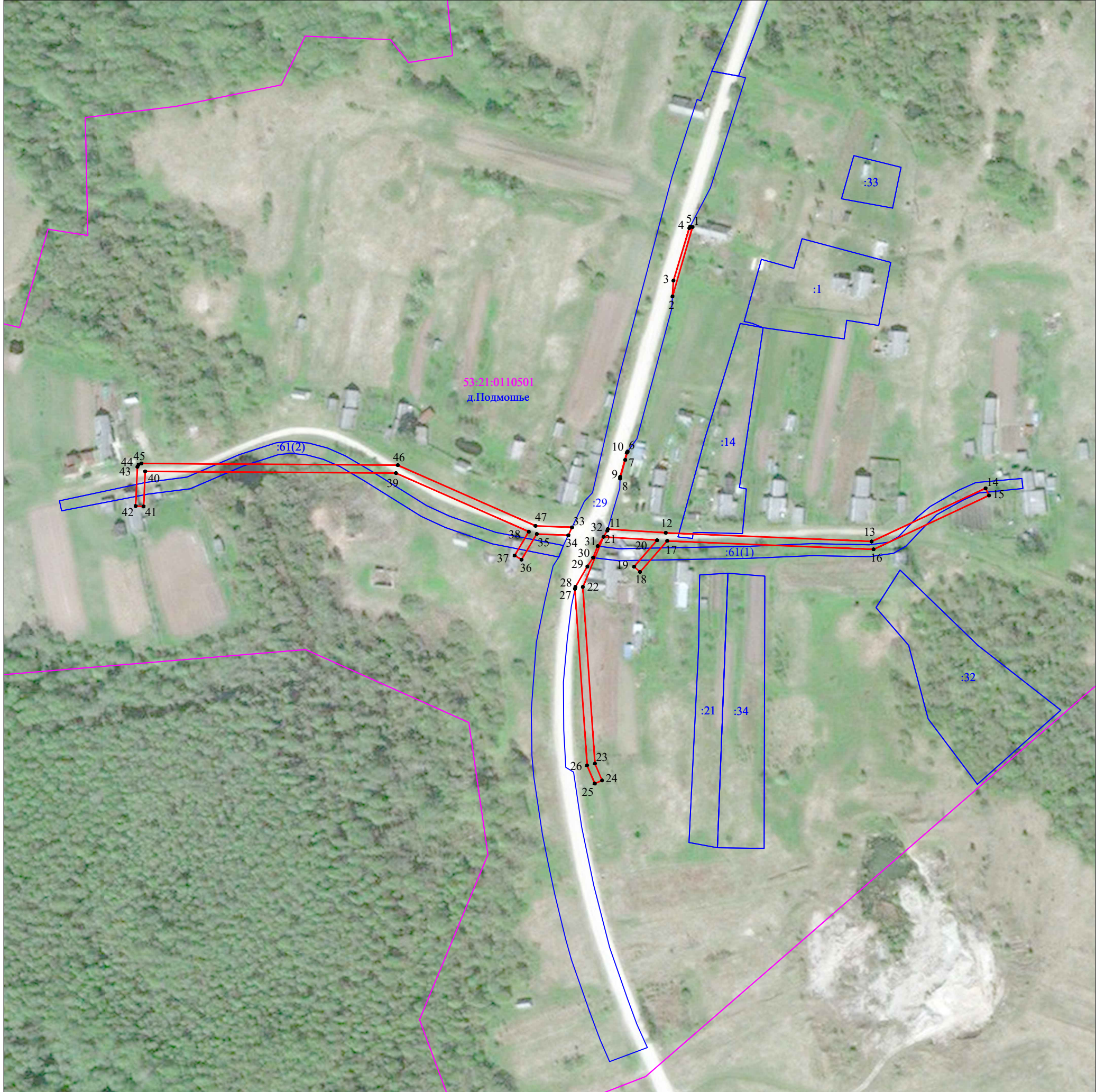


Схема границ размещения публичного сервитута

Объект: "ВЛ-0,4 кВ Л-1 от КТП "Подмошье"

(наименование объекта)

Местоположение: Новгородская область, Шимский район
Кадастровый квартал: 53:21:0110501;
Кадастровые номера земельных участков: 53:21:0110501:14, 53:21:0110501:61;
Система координат: МСК-53 (Зона 1);
Каталог координат: Приложение 1
Площадь сервитута: 2 360 кв.м



Масштаб 1:2 000

- Используемые условные знаки и обозначения:
- граница публичного сервитута;
 - граница земельных участков по сведениям ЕГРН;
 - граница кадастровых кварталов по сведениям ЕГРН;
 - характерная точка границ публичного сервитута;
 - 53:21:0110501 - номер кадастрового квартала по сведениям ЕГРН;
 - :29 - номер земельного участка по сведениям ЕГРН;
 - 1 - номер поворотной точки границы публичного сервитута.

Подпись _____



/С.И. Лукьянов/

Дата "22" марта 2023 г.

Система координат МСК-53, зона 1			
Метод определения координат характерных точек границ - метод аналитический			
Площадь публичного сервитута 2 360 кв. м.			
Обозначение характерных точек границы	Координаты, м		Средняя квадратическая погрешность определения координат характерных точек границ
	X, м	Y, м	
Контур 1			
1	564 417,28	1 286 619,20	0,1
2	564 382,58	1 286 609,17	0,1
3	564 390,51	1 286 609,62	0,1
4	564 416,75	1 286 617,58	0,1
5	564 417,61	1 286 618,03	0,1
1	564 417,28	1 286 619,20	0,1
Контур 2			
6	564 304,95	1 286 586,73	0,1
7	564 300,84	1 286 585,54	0,1
8	564 291,49	1 286 582,96	0,1
9	564 292,32	1 286 582,99	0,1
10	564 304,44	1 286 586,36	0,1
6	564 304,95	1 286 586,73	0,1
Контур 3			
11	564 266,21	1 286 576,82	0,1
12	564 264,35	1 286 605,78	0,1
13	564 260,01	1 286 708,81	0,1
14	564 286,61	1 286 765,78	0,1
15	564 283,00	1 286 767,50	0,1
16	564 256,07	1 286 709,74	0,1
17	564 260,30	1 286 606,53	0,1
18	564 244,75	1 286 592,96	0,1
19	564 247,38	1 286 589,95	0,1
20	564 260,61	1 286 601,49	0,1
21	564 262,33	1 286 574,72	0,1
22	564 237,24	1 286 564,32	0,1
23	564 148,89	1 286 570,36	0,1
24	564 140,43	1 286 573,96	0,1
25	564 138,87	1 286 570,28	0,1
26	564 147,94	1 286 566,45	0,1
27	564 236,28	1 286 560,40	0,1
28	564 237,23	1 286 560,60	0,1
29	564 247,49	1 286 566,59	0,1
30	564 251,91	1 286 569,46	0,1
31	564 257,68	1 286 571,78	0,1
32	564 265,40	1 286 576,58	0,1
11	564 266,21	1 286 576,82	0,1
Контур 4			
33	564 267,02	1 286 558,92	0,1
34	564 263,09	1 286 557,07	0,1
35	564 263,74	1 286 541,29	0,1
36	564 250,91	1 286 533,66	0,1
37	564 252,95	1 286 530,22	0,1
38	564 264,86	1 286 537,30	0,1
39	564 294,22	1 286 470,83	0,1

40	564 295,06	1 286 345,43	0,1
41	564 277,52	1 286 344,64	0,1
42	564 277,70	1 286 340,64	0,1
43	564 297,32	1 286 341,54	0,1
44	564 298,48	1 286 342,11	0,1
45	564 299,06	1 286 343,53	0,1
46	564 298,16	1 286 471,76	0,1
47	564 267,77	1 286 540,64	0,1
33	564 267,02	1 286 558,92	0,1

Кадастровый инженер



С.И. Лукьянов