

Схема границ размещения публичного сервитута

Объект: "ВЛ-0,4 кВ Л-1,2,3 от КТП "Б.Уторгой-2"

(наименование объекта)

Местоположение: Новгородская область, Шимский район

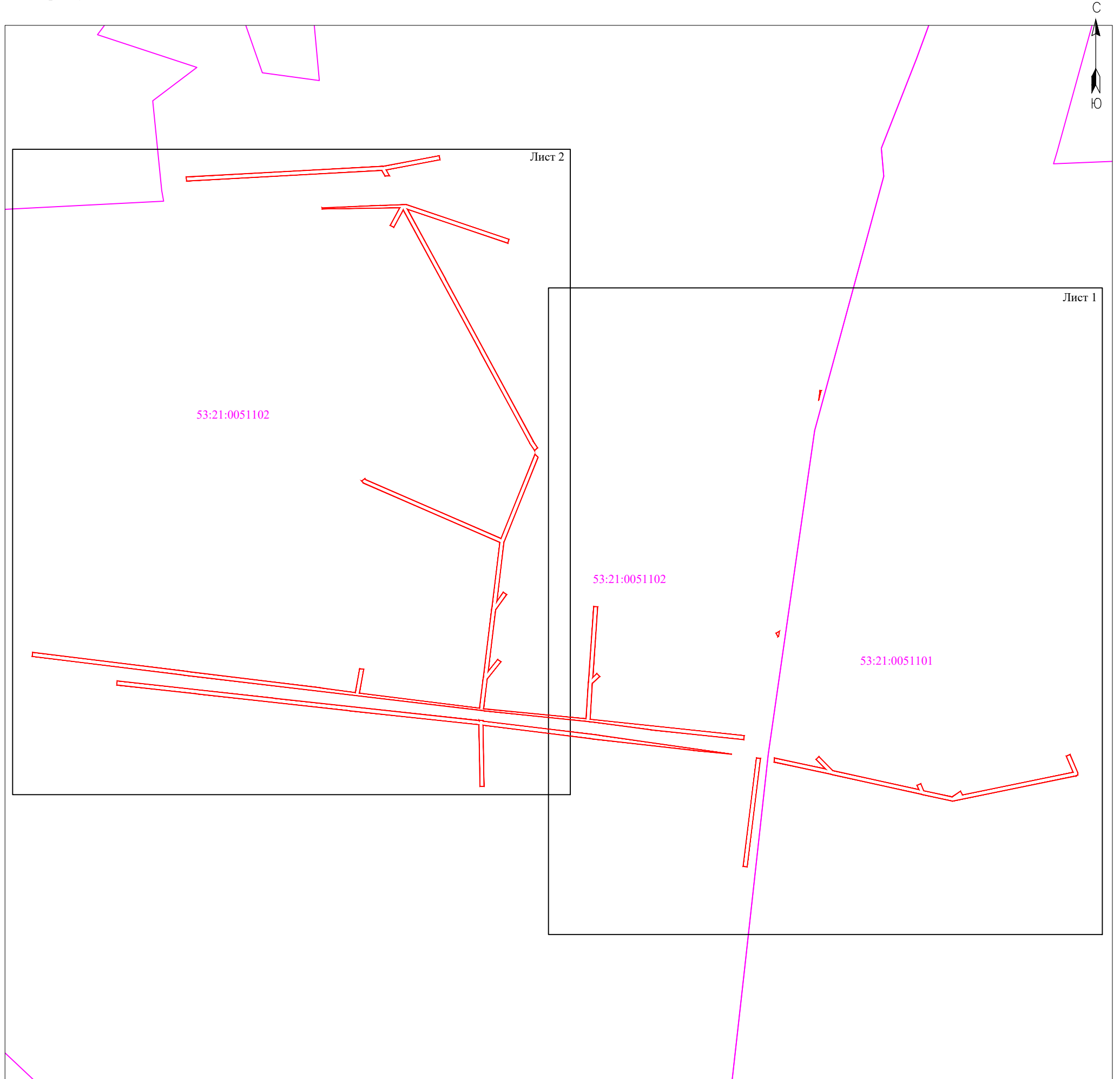
Кадастровые кварталы: 53:21:0051101, 53:21:0051102;

Кадастровые номера земельных участков: 53:21:0000000:3973, 53:21:0051101:26, 53:21:0051101:31, 53:21:0051102:6, 53:21:0051102:13, 53:21:0051102:14, 53:21:0051102:15, 53:21:0051102:26, 53:21:0051102:30, 53:21:0051102:33, 53:21:0051102:34, 53:21:0051102:38, 53:21:0051102:51, 53:21:0051102:52, 53:21:0051102:54, 53:21:0051102:56, 53:21:0051102:59, 53:21:0051102:67, 53:21:0051102:73, 53:21:0051102:77, 53:21:0051102:104, 53:21:0051102:110, 53:21:0051102:161, 53:21:0051102:162, 53:21:0051102:164, 53:21:0051102:283;



Система координат: МСК-53 (Зона 1);

Каталог координат: Приложение 1

Площадь сервитута: 12 803 кв.м



Масштаб 1:4 000

- Используемые условные знаки и обозначения:
-  - граница публичного сервитута;
 -  - граница кадастровых кварталов по сведениям ЕГРН;
 - 53:21:0051101 - номер кадастрового квартала по сведениям ЕГРН.

Подпись _____



/С.И. Лукьянов/

Дата "22" марта 2023 г.

Схема границ размещения публичного сервитута

Объект: "ВЛ-0,4 кВ Л-1,2,3 от КТП "Б.Уторгош-2"

(наименование объекта)



Масштаб 1:2 000

Используемые условные знаки и обозначения:

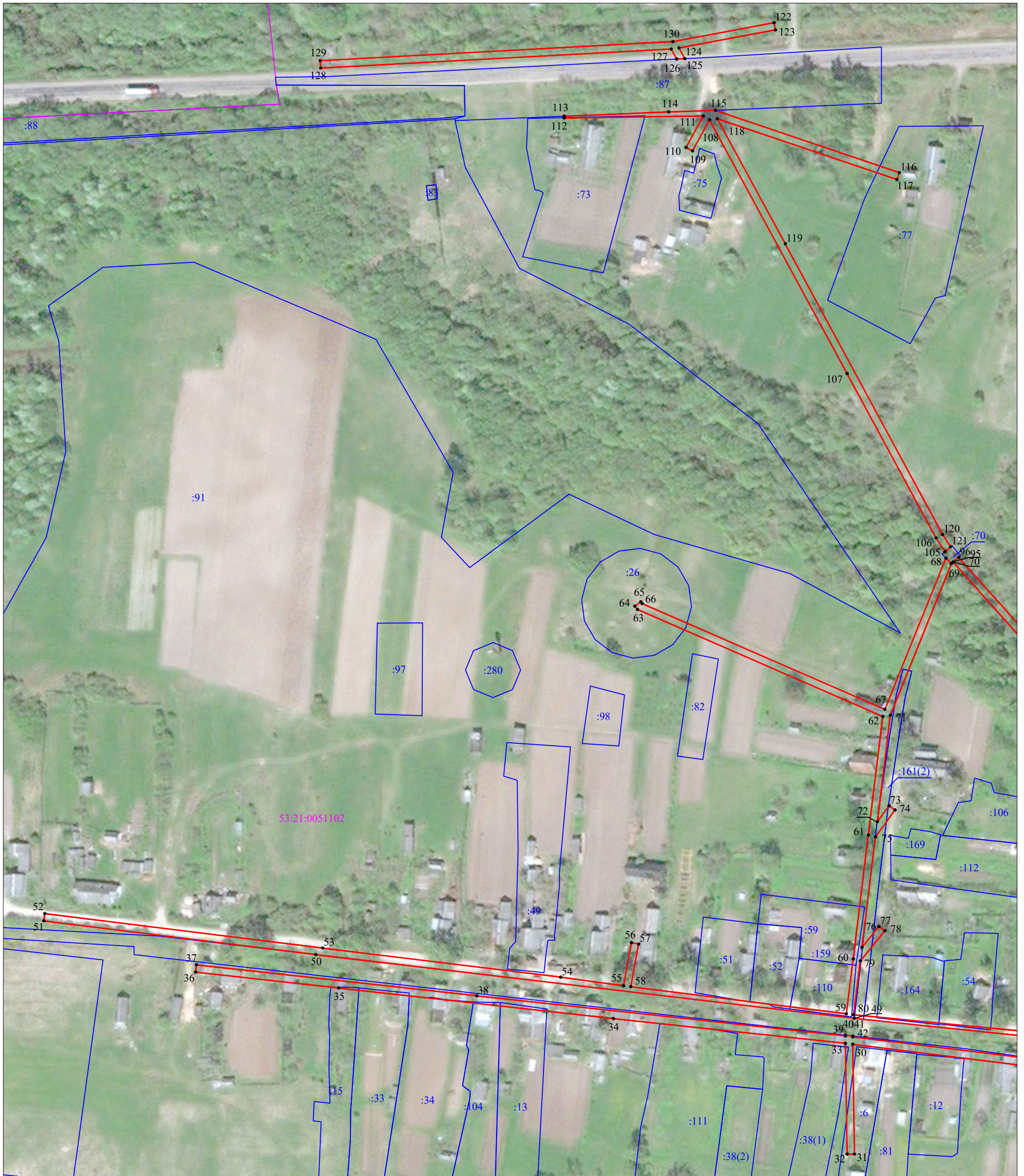
- граница публичного сервитута;
- граница земельных участков по сведениям ЕГРН;
- граница кадастровых кварталов по сведениям ЕГРН;
- характерная точка границ публичного сервитута;
- 53:21:0051101 - номер кадастрового квартала по сведениям ЕГРН;
- :93 - номер земельного участка по сведениям ЕГРН;
- 1 - номер поворотной точки границы публичного сервитута.

Схема границ размещения публичного сервитута





Объект: "ВЛ-0,4 кВ Л-1,2,3 от КТП "Б.Уторгой-2"

(наименование объекта)

Лист 2



Масштаб 1:2 000

- Используемые условные знаки и обозначения:
-  - граница публичного сервитута;
 -  - граница земельных участков по сведениям ЕГРН;
 -  - граница кадастровых кварталов по сведениям ЕГРН;
 -  - характерная точка границ публичного сервитута;
 - 53:21:0051101 - номер кадастрового квартала по сведениям ЕГРН;
 - :15 - номер земельного участка по сведениям ЕГРН;
 - 1 - номер поворотной точки границы публичного сервитута.

Система координат МСК-53, зона 1			
Метод определения координат характерных точек границ - метод аналитический			
Площадь публичного сервитута 12 803 кв. м.			
Обозначение характерных точек границы	Координаты, м		Средняя квадратическая погрешность определения координат характерных точек границ
	X, м	Y, м	
Контур 1			
1	548 692,86	1 287 924,44	0,1
2	548 674,75	1 287 931,98	0,1
3	548 673,14	1 287 931,94	0,1
4	548 672,02	1 287 930,54	0,1
5	548 647,25	1 287 809,28	0,1
6	548 653,78	1 287 779,24	0,1
7	548 673,49	1 287 690,74	0,1
8	548 685,52	1 287 635,05	0,1
9	548 689,52	1 287 635,52	0,1
10	548 678,80	1 287 685,10	0,1
11	548 688,07	1 287 676,01	0,1
12	548 690,87	1 287 678,87	0,1
13	548 677,26	1 287 692,21	0,1
14	548 658,49	1 287 776,48	0,1
15	548 662,83	1 287 774,82	0,1
16	548 664,26	1 287 778,56	0,1
17	548 657,46	1 287 781,15	0,1
18	548 651,38	1 287 808,88	0,1
19	548 656,95	1 287 817,38	0,1
20	548 653,29	1 287 819,10	0,1
21	548 675,44	1 287 927,36	0,1
22	548 691,32	1 287 920,75	0,1
1	548 692,86	1 287 924,44	0,1
Контур 2			
23	548 689,62	1 287 617,77	0,1
24	548 689,05	1 287 621,73	0,1
25	548 582,89	1 287 608,63	0,1
26	548 583,38	1 287 604,66	0,1
23	548 689,62	1 287 617,77	0,1
Контур 3			
27	548 693,08	1 287 593,60	0,1
28	548 696,78	1 287 556,41	0,1
29	548 708,20	1 287 456,85	0,1
30	548 721,54	1 287 350,54	0,1
31	548 661,63	1 287 351,43	0,1
32	548 661,61	1 287 347,43	0,1
33	548 722,02	1 287 346,53	0,1
34	548 735,56	1 287 220,05	0,1
35	548 752,24	1 287 070,32	0,1
36	548 760,90	1 286 992,36	0,1
37	548 764,88	1 286 992,80	0,1
38	548 747,96	1 287 145,51	0,1
39	548 726,05	1 287 346,52	0,1
40	548 726,52	1 287 346,53	0,1
41	548 726,07	1 287 350,53	0,1

42	548 725,58	1 287 350,52	0,1
43	548 711,67	1 287 464,00	0,1
27	548 693,08	1 287 593,60	0,1
Контур 4			
44	548 711,31	1 287 605,79	0,1
45	548 707,33	1 287 605,35	0,1
46	548 717,05	1 287 514,61	0,1
47	548 724,60	1 287 458,18	0,1
48	548 724,89	1 287 454,19	0,1
49	548 735,67	1 287 351,36	0,1
50	548 770,45	1 287 057,80	0,1
51	548 788,85	1 286 909,65	0,1
52	548 792,81	1 286 910,17	0,1
53	548 774,00	1 287 061,63	0,1
54	548 758,12	1 287 191,34	0,1
55	548 753,46	1 287 225,56	0,1
56	548 776,90	1 287 229,90	0,1
57	548 776,17	1 287 233,83	0,1
58	548 752,95	1 287 229,53	0,1
59	548 738,11	1 287 346,97	0,1
60	548 768,09	1 287 350,76	0,1
61	548 835,65	1 287 359,01	0,1
62	548 900,25	1 287 366,89	0,1
63	548 958,64	1 287 233,23	0,1
64	548 960,48	1 287 231,77	0,1
65	548 962,85	1 287 235,00	0,1
66	548 961,87	1 287 235,72	0,1
67	548 904,15	1 287 367,97	0,1
68	548 986,63	1 287 401,35	0,1
69	548 983,60	1 287 404,22	0,1
70	548 983,73	1 287 404,36	0,1
71	548 900,98	1 287 371,01	0,1
72	548 842,86	1 287 363,93	0,1
73	548 851,64	1 287 370,30	0,1
74	548 849,29	1 287 373,54	0,1
75	548 834,64	1 287 362,91	0,1
76	548 774,43	1 287 355,53	0,1
77	548 785,75	1 287 364,79	0,1
78	548 783,50	1 287 368,07	0,1
79	548 767,03	1 287 354,66	0,1
80	548 737,66	1 287 350,94	0,1
81	548 727,86	1 287 451,12	0,1
82	548 763,73	1 287 453,46	0,1
83	548 837,80	1 287 458,69	0,1
84	548 837,49	1 287 462,68	0,1
85	548 768,36	1 287 457,77	0,1
86	548 772,05	1 287 461,88	0,1
87	548 769,07	1 287 464,55	0,1
88	548 762,66	1 287 457,39	0,1
89	548 727,44	1 287 455,10	0,1
44	548 711,31	1 287 605,79	0,1
Контур 5			
90	548 858,74	1 287 642,09	0,1
91	548 858,10	1 287 641,98	0,1
92	548 857,33	1 287 645,92	0,1

93	548 853,49	1 287 645,41	0,1
94	548 908,19	1 287 473,16	0,1
95	548 984,55	1 287 405,31	0,1
96	548 987,09	1 287 408,23	0,1
97	548 911,43	1 287 475,62	0,1
90	548 858,74	1 287 642,09	0,1
Контур 6			
98	548 813,29	1 287 640,11	0,1
99	548 808,52	1 287 639,49	0,1
100	548 808,11	1 287 638,66	0,1
101	548 811,69	1 287 636,88	0,1
98	548 813,29	1 287 640,11	0,1
Контур 7			
102	549 039,10	1 287 678,54	0,1
103	549 048,97	1 287 679,95	0,1
104	549 048,81	1 287 681,04	0,1
102	549 039,10	1 287 678,54	0,1
Контур 8			
105	548 990,21	1 287 400,79	0,1
106	548 997,57	1 287 395,96	0,1
107	549 087,29	1 287 347,42	0,1
108	549 225,65	1 287 272,48	0,1
109	549 208,70	1 287 263,14	0,1
110	549 210,63	1 287 259,64	0,1
111	549 227,76	1 287 269,08	0,1
112	549 226,68	1 287 193,22	0,1
113	549 227,66	1 287 193,21	0,1
114	549 230,00	1 287 250,21	0,1
115	549 230,85	1 287 275,71	0,1
116	549 196,88	1 287 375,87	0,1
117	549 193,09	1 287 374,60	0,1
118	549 226,28	1 287 276,69	0,1
119	549 158,09	1 287 313,74	0,1
120	548 999,55	1 287 399,44	0,1
121	548 992,86	1 287 403,83	0,1
105	548 990,21	1 287 400,79	0,1
Контур 9			
122	549 278,65	1 287 307,66	0,1
123	549 274,72	1 287 308,39	0,1
124	549 264,90	1 287 255,80	0,1
125	549 259,05	1 287 258,96	0,1
126	549 258,83	1 287 254,54	0,1
127	549 264,30	1 287 251,58	0,1
128	549 253,97	1 287 060,54	0,1
129	549 257,96	1 287 060,31	0,1
130	549 268,35	1 287 252,50	0,1
122	549 278,65	1 287 307,66	0,1

Кадастровый инженер



С.И. Лукьянов