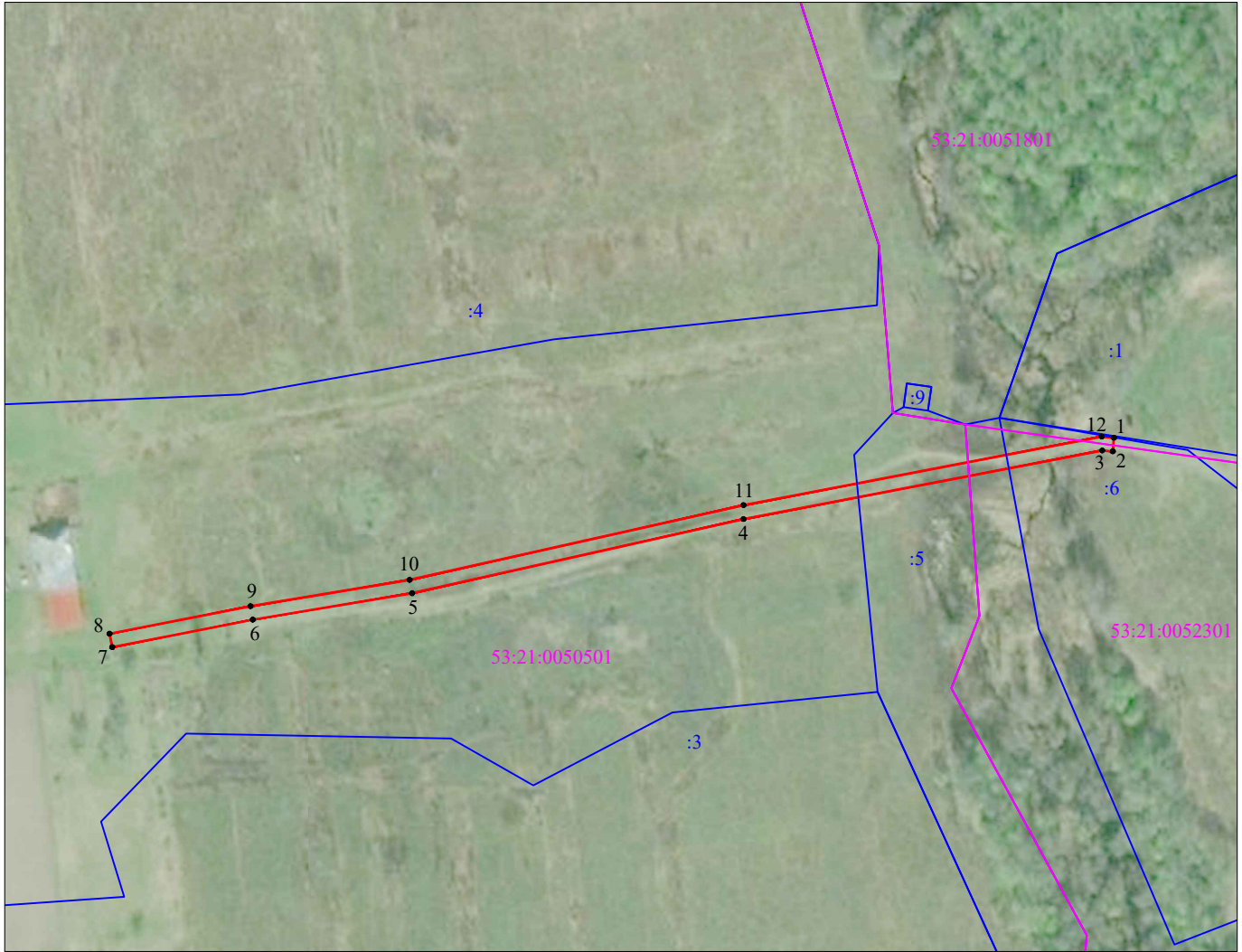


Схема границ размещения публичного сервитута





Объект: "ВЛ-0,4 кВ Л-1 от КТП "Вирки"

(наименование объекта)

Местоположение: Новгородская область, Шимский район
Кадастровые кварталы: 53:21:0050501, 53:21:0051801, 53:21:0052301;
Кадастровые номера земельных участков: 53:21:0050501:5, 53:21:0052301:6;
Система координат: МСК-53 (Зона 1);
Каталог координат: Приложение 1
Площадь сервитута: 1 193 кв.м



Масштаб 1:2000

- Используемые условные знаки и обозначения:
-  - граница публичного сервитута;
 -  - граница земельных участков по сведениям ЕГРН;
 -  - граница кадастровых кварталов по сведениям ЕГРН;
 -  - характерная точка границ публичного сервитута;
 - 53:21:0050501 - номер кадастрового квартала по сведениям ЕГРН;
 - :6 - номер земельного участка по сведениям ЕГРН;
 - 1 - номер поворотной точки границы публичного сервитута.

Подпись _____



/С.И. Лукьянов/

Дата "22" марта 2023 г.

Система координат МСК-53, зона 1			
Метод определения координат характерных точек границ - метод аналитический			
Площадь публичного сервитута 1 193 кв. м.			
Обозначение характерных точек границы	Координаты, м		Средняя квадратическая погрешность определения координат характерных точек границ
	X, м	Y, м	
1	546 630,15	1 272 528,94	0,1
2	546 626,17	1 272 528,58	0,1
3	546 626,45	1 272 525,49	0,1
4	546 606,37	1 272 420,57	0,1
5	546 584,65	1 272 323,58	0,1
6	546 576,93	1 272 277,00	0,1
7	546 568,90	1 272 235,87	0,1
8	546 572,82	1 272 235,10	0,1
9	546 580,87	1 272 276,31	0,1
10	546 588,58	1 272 322,86	0,1
11	546 610,44	1 272 420,57	0,1
12	546 630,47	1 272 525,34	0,1
1	546 630,15	1 272 528,94	0,1

Кадастровый инженер



С.И. Лукьянов