

Объект: "ВЛ-0,4 кВ Л-1 от КТП "Водосы-1"

Местоположение: Новгородская область, Шимский район

(наименование объекта)

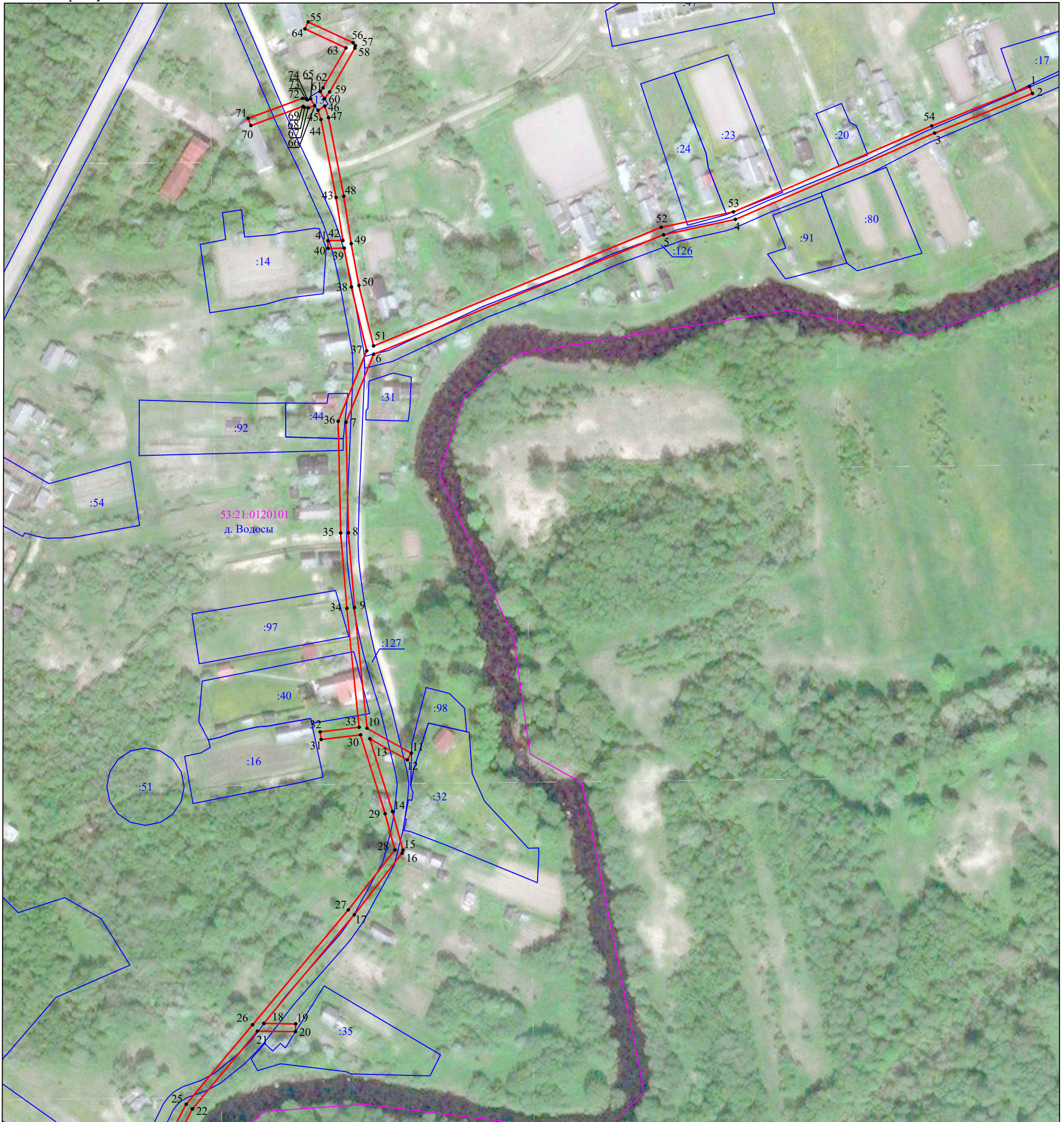
Кадастровый квартал: 53:21:0120101;

Кадастровые номера земельных участков: 53:21:0120101:20, 53:21:0120101:23, 53:21:0120101:24, 53:21:0120101:40, 53:21:0120101:44, 53:21:0120101:92, 53:21:0120101:126, 53:21:0120101:127;

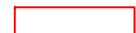



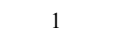


Система координат: МСК-53 (Зона 1);

Каталог координат: Приложение 1

Площадь сервитута: 4 709 кв.м



Масштаб 1:2 000

- Используемые условные знаки и обозначения:
-  - граница публичного сервитута;
 -  - граница земельных участков по сведениям ЕГРН;
 -  - граница кадастровых кварталов по сведениям ЕГРН;
 -  - характерная точка границ публичного сервитута;
 -  53:21:0120101 - номер кадастрового квартала по сведениям ЕГРН;
 -  :29 - номер земельного участка по сведениям ЕГРН;
 -  1 - номер поворотной точки границы публичного сервитута.

Подпись _____



/С.И. Лукьянов/

Дата "22" марта 2023 г.

Система координат МСК-53, зона 1			
Метод определения координат характерных точек границ - метод аналитический			
Площадь публичного сервитута 4 709 кв. м.			
Обозначение характерных точек границы	Координаты, м		Средняя квадратическая погрешность определения координат характерных точек границ
	X, м	Y, м	
Контур 1			
1	547 946,27	1 294 151,86	0,1
2	547 942,57	1 294 153,36	0,1
3	547 922,13	1 294 102,88	0,1
4	547 877,55	1 293 999,89	0,1
5	547 869,60	1 293 962,83	0,1
6	547 807,91	1 293 813,05	0,1
7	547 772,71	1 293 798,72	0,1
8	547 715,66	1 293 799,97	0,1
9	547 676,93	1 293 803,16	0,1
10	547 614,65	1 293 809,58	0,1
11	547 601,77	1 293 832,43	0,1
12	547 598,28	1 293 830,46	0,1
13	547 609,20	1 293 811,10	0,1
14	547 571,57	1 293 822,78	0,1
15	547 551,68	1 293 828,14	0,1
16	547 550,09	1 293 827,75	0,1
17	547 518,28	1 293 803,00	0,1
18	547 462,12	1 293 756,21	0,1
19	547 461,92	1 293 772,72	0,1
20	547 457,92	1 293 772,67	0,1
21	547 458,16	1 293 752,94	0,1
22	547 417,99	1 293 719,40	0,1
23	547 337,26	1 293 677,39	0,1
24	547 339,09	1 293 673,83	0,1
25	547 420,40	1 293 716,20	0,1
26	547 461,44	1 293 750,47	0,1
27	547 520,82	1 293 799,92	0,1
28	547 551,76	1 293 823,98	0,1
29	547 570,49	1 293 818,93	0,1
30	547 611,23	1 293 806,28	0,1
31	547 608,81	1 293 785,85	0,1
32	547 612,78	1 293 785,39	0,1
33	547 615,16	1 293 805,50	0,1
34	547 676,59	1 293 799,18	0,1
35	547 715,51	1 293 795,97	0,1
36	547 773,21	1 293 794,72	0,1
37	547 809,63	1 293 809,43	0,1
38	547 842,64	1 293 801,48	0,1
39	547 862,66	1 293 797,81	0,1
40	547 862,54	1 293 789,49	0,1
41	547 866,54	1 293 789,43	0,1
42	547 866,65	1 293 797,13	0,1
43	547 888,84	1 293 793,63	0,1
44	547 929,18	1 293 785,82	0,1
45	547 933,90	1 293 784,25	0,1

46	547 936,05	1 293 787,73	0,1
47	547 930,06	1 293 789,71	0,1
48	547 889,50	1 293 797,58	0,1
49	547 865,02	1 293 801,44	0,1
50	547 843,41	1 293 805,40	0,1
51	547 812,15	1 293 812,94	0,1
52	547 873,41	1 293 961,58	0,1
53	547 881,43	1 293 998,86	0,1
54	547 925,83	1 294 101,36	0,1
1	547 946,27	1 294 151,86	0,1
Контур 2			
55	547 979,60	1 293 779,20	0,1
56	547 968,81	1 293 802,42	0,1
57	547 967,28	1 293 803,56	0,1
58	547 965,99	1 293 803,31	0,1
59	547 943,40	1 293 790,26	0,1
60	547 939,96	1 293 787,68	0,1
61	547 943,59	1 293 785,41	0,1
62	547 945,51	1 293 786,86	0,1
63	547 966,10	1 293 798,75	0,1
64	547 975,97	1 293 777,52	0,1
55	547 979,60	1 293 779,20	0,1
Контур 3			
65	547 939,82	1 293 780,42	0,1
66	547 936,34	1 293 782,56	0,1
67	547 935,11	1 293 779,14	0,1
68	547 935,41	1 293 777,25	0,1
69	547 935,93	1 293 776,57	0,1
70	547 926,00	1 293 749,56	0,1
71	547 929,75	1 293 748,18	0,1
72	547 940,06	1 293 776,22	0,1
73	547 939,77	1 293 778,12	0,1
74	547 939,24	1 293 778,81	0,1
65	547 939,82	1 293 780,42	0,1

Кадастровый инженер



С.И. Лукьянов